

# Manuale Linea a nastrare

## 2 Nastratori

### Indice

#### Numero pagina

- 5) Pagina iniziale  
Descrizione tasti funzione accesso diretto alle pagine
- 6) Impostazione Dati  
Visualizzazione allarme presente  
Tasti funzione
- 7) Impostazione Velocità linea e sormonto nastri 1,2
- 8) Visualizzazione direzione linea e riferimento induzione
- 9) Visualizzazione Nastratori e velocità linea
- 10) Visualizzazione Bar-graph Traino: velocità avanzamento, velocità motore, coppia motore
- 11) Visualizzazione Bar-graph Avvolgitore: velocità rotazione, velocità motore, coppia motore
- 12) Visualizzazione Bar-graph Svolgitore 1: velocità rotazione, velocità motore, coppia motore
- 13) Contametri: Impostazione metratura,  
Visualizzazione metri prodotti, Rimanenti, Tempo fine bobina
- 14) Impostazioni Passo guidafile, direzione attuale  
Visualizzazioni: direzione attuale
- 15) Impostazione / visualizzazione diametro bobina, Diametro bobina vuota, tiro
- 16) Impostazione Velocità jog, Velocità lenta, Metri a velocità lenta,
- 17) Nastratore 1 Inserzione, Impostazione sormonto, senso rotazione, visualizzazione passo calcolato
- 18) Nastratore 1 Inserzione, Impostazione sormonto, Senso rotazione Visualizzazione passo calcolato
- 19) Nastratore 1 Impostazione larghezza nastro, spessore nastro, larghezza piattina, spessore piattina
- 20) Nastratore 1 Inserzione, Impostazione tipo frenatura, tiro nastro Diametro rocca, Diametro nocciolo
- 21) Nastratore 1 Inserzione, Impostazione tiro nastro Aumento tiro in fermata e diminuzione tiro in accelerazione
- 22) Nastratore 2 Inserzione, Impostazione sormonto, senso rotazione, visualizzazione passo calcolato
- 23) Nastratore 2 Inserzione, Impostazione sormonto, Senso rotazione Visualizzazione passo calcolato
- 24) Nastratore 2 Impostazione larghezza nastro, spessore nastro, larghezza piattina, spessore piattina
- 25) Nastratore 2 Inserzione, Impostazione tipo frenatura, tiro nastro Diametro rocca, Diametro nocciolo
- 26) Nastratore 2 Inserzione, Impostazione tiro nastro Aumento tiro in fermata e diminuzione tiro in accelerazione
- 27) Nastratore 2 Inserzione, Impostazione larghezza nastro, spessore nastro, larghezza piattina, spessore piattina
- 28) Termoregolazione Impostazione / Visualizzazione temperature zone 1,2,3
- 29) Allarmi Visualizzazione numero data e ora
- 30) IMPOSTAZIONI SPECIALI Abilitazione introduzione valori nei menù
- 31) IMPOSTAZIONI SPECIALI Tasti scelta diretti
- 32) Impostazioni speciali Traino
- 33) Impostazioni speciali Traino
- 34) Impostazioni speciali Guidafile
- 35) Impostazioni speciali Guidafile
- 36) Impostazioni speciali Contametri
- 37) Impostazioni speciali Tempi di rampa
- 38) Impostazioni speciali Tempi di rampa
- 39) Impostazioni speciali Nastratore 1
- 40) Impostazioni speciali Nastratore 1
- 41) Impostazioni speciali Nastratore 1
- 42) Impostazioni speciali Nastratore 2
- 43) Impostazioni speciali Nastratore 3
- 44) Impostazioni speciali Nastratore 3

- 45) Impostazioni speciali Svolgitore
- 46) Impostazioni speciali Svolgitore
- 47) Impostazioni speciali Svolgitore
- 48) Impostazioni speciali Svolgitore
- 49) Impostazioni speciali Svolgitore
- 50) Impostazioni speciali Svolgitore
- 51) Impostazioni speciali Termoregolazione
- 52) Impostazioni speciali Termoregolazione zona 1
- 53) Impostazioni speciali Termoregolazione zona 2
- 54) Impostazioni speciali Termoregolazione zona 3

**Pagina vuota**

**Pagina vuota**

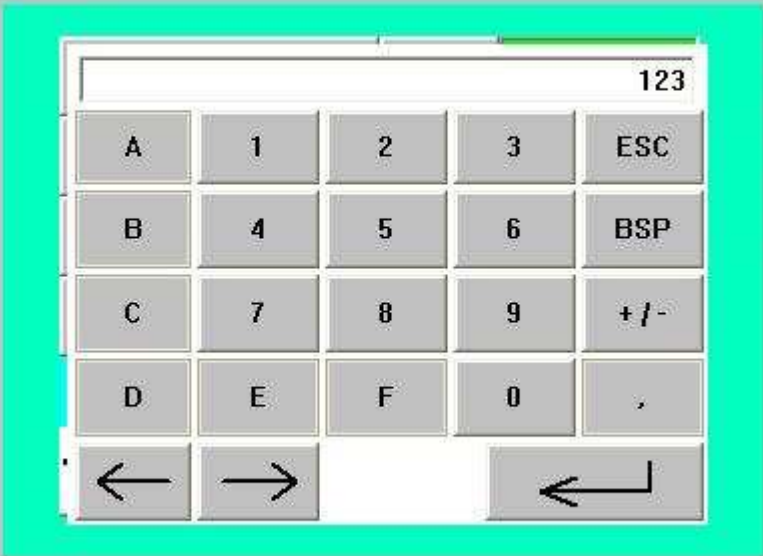
## Pagina iniziale




## TASTI FUNZIONE

Tasti	Funzione
<b>IMPOSTAZIONI</b>	Richiamo pagina IMPOSTAZIONI
<b>VISUALIZZAZIONI</b>	Richiamo pagina VISUALIZZAZIONI
<b>CONTAMETRI</b>	Richiamo pagina CONTAMETRI
<b>DIREZIONE LINEA</b>	Richiamo pagina SCELTA SENSO LAVORO LINEA
<b>AVVOLGITORE</b>	Richiamo pagina AVVOLGITORE
<b>GUIDAFILO</b>	Richiamo pagina GUIDAFILO
<b>NATRATORE 1</b>	Richiamo pagina NASTRATORE 1
<b>NATRATORE 2</b>	Richiamo pagina NASTRATORE 2
<b>ALLARMI</b>	Richiamo pagina ALLARMI
<b>VELOCITA' JOG</b>	Richiamo pagina VELOCITA' JOG
<b>SVOLGITORE</b>	Richiamo pagina SVOLGITORE



## IMPOSTAZIONI DATI

Impostazioni dati	Funzione
	<p>Per impostare un dato :</p> <ol style="list-style-type: none"> <li>1) premere il numero da impostare</li> <li>2) sulla tastiera comparsa a fianco comporre la cifra desiderata</li> <li>3) premere il tasto "invio" per confermare.</li> </ol> <p style="text-align: center;"><b>Attenzione</b></p> <p>Se il numero impostato è maggiore del limite massimo premendo "invio" verrà ridotto automaticamente al limite</p>

## VISUALIZZAZIONE ULTIMO ALLARME PRESENTE

Visualizzazione	Funzione
	<p>Visualizzazione ultimo allarme presente</p> <p style="text-align: center;"><b>Attenzione</b></p> <p>La barra compare solo se ci sono allarmi presenti</p>

## TASTI FUNZIONE

Tasti	Funzione
	Ritorno a pagina precedente
Menù	Ritorno a pagina iniziale
Allarmi	Richiamo pagina ALLARMI
	Richiamo pagina successiva

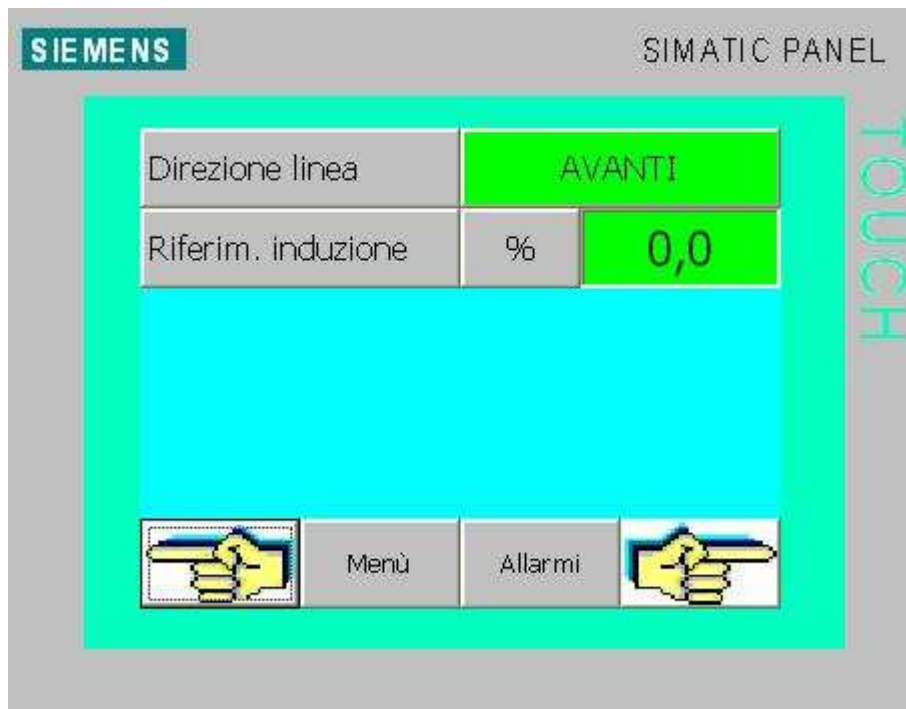
## IMPOSTAZIONI



## IMPOSTAZIONI

Impostazioni	Unità	Funzione
<b>Velocità linea</b>	<b>m/min</b>	Impostazione velocità di produzione
<b>Metratura</b>	<b>m</b>	Lunghezza prodotto
<b>Sormonto nastrat. 1</b>	<b>%</b>	Sovrapposizione nastro 1
<b>Sormonto nastrat. 2</b>	<b>%</b>	Sovrapposizione nastro 2
<b>Passo guidafile</b>	<b>%</b>	Passo distribuzione guidafile

# IMPOSTAZIONI





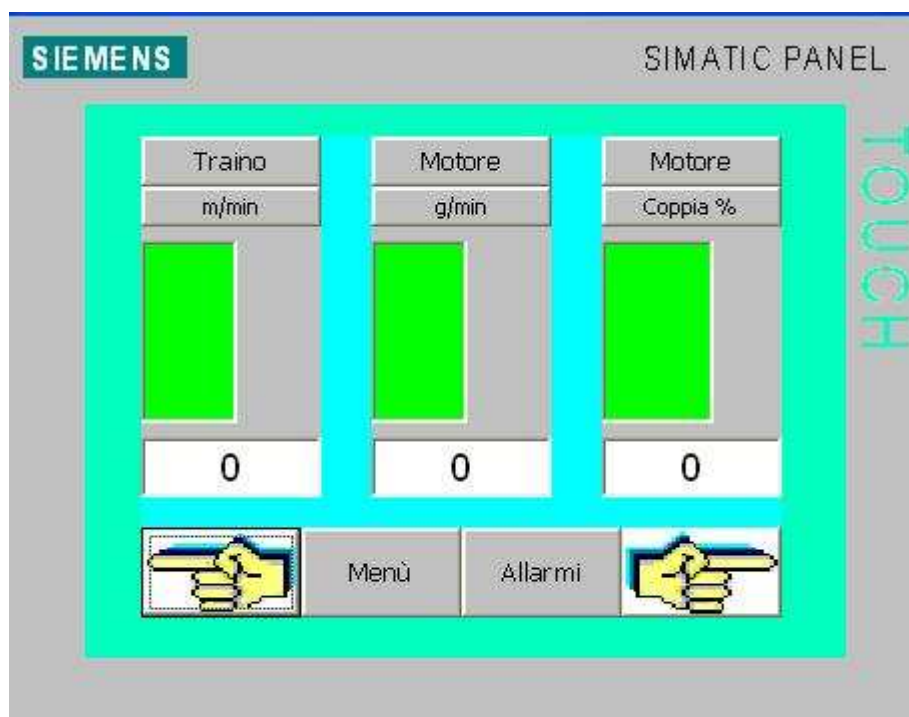
## VISUALIZZAZIONI NASTRATORI



## VISUALIZZAZIONI

Visualizzazioni	Unità	Funzione
<b>Velocità linea</b>	<b>mt/min</b>	Visualizzazione velocità di produzione
<b>Giri nastro 1</b>	<b>rpm</b>	Visualizzazione velocità di rotazione nastro 1
<b>Giri nastro 2</b>	<b>rpm</b>	Visualizzazione velocità di rotazione nastro 2
<b>Rimanenti</b>	<b>M</b>	Visualizzazione metri rimanenti a fine produzione
<b>Tempo a fine bobina</b>	<b>Ore</b>	Visualizzazione tempo residuo di lavorazione

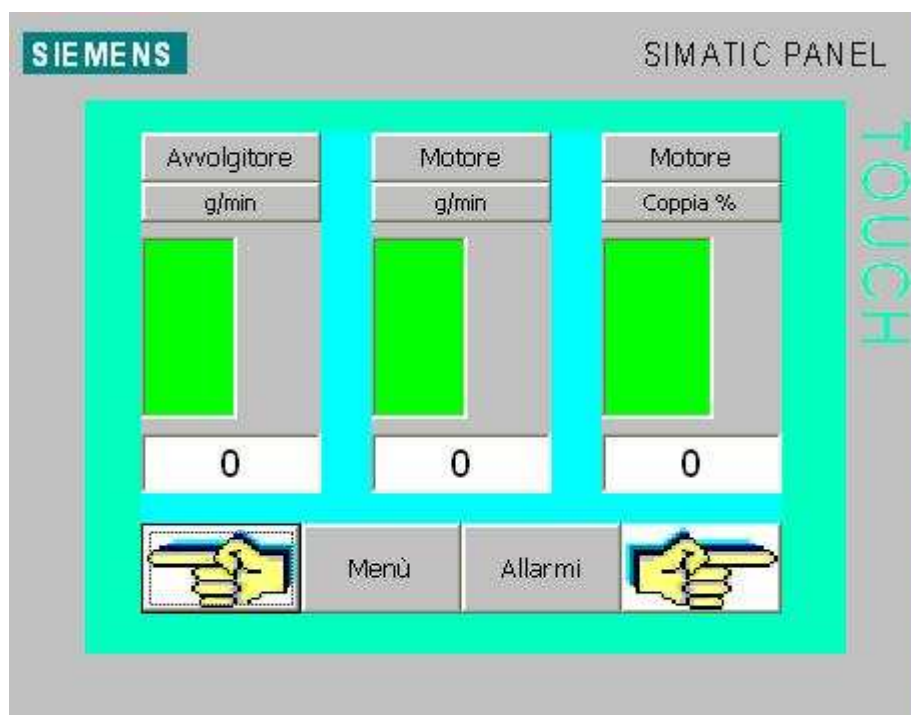
## VISUALIZZAZIONI TRAINO



## VISUALIZZAZIONI

Visualizzazioni	Unità	Funzione
<b>Traino</b>	<b>mt/min</b>	Visualizzazione velocità lineare
<b>Motore</b>	<b>g/min</b>	Visualizzazione giri motore traino
<b>Motore</b>	<b>Coppia %</b>	Visualizzazione coppia motore traino

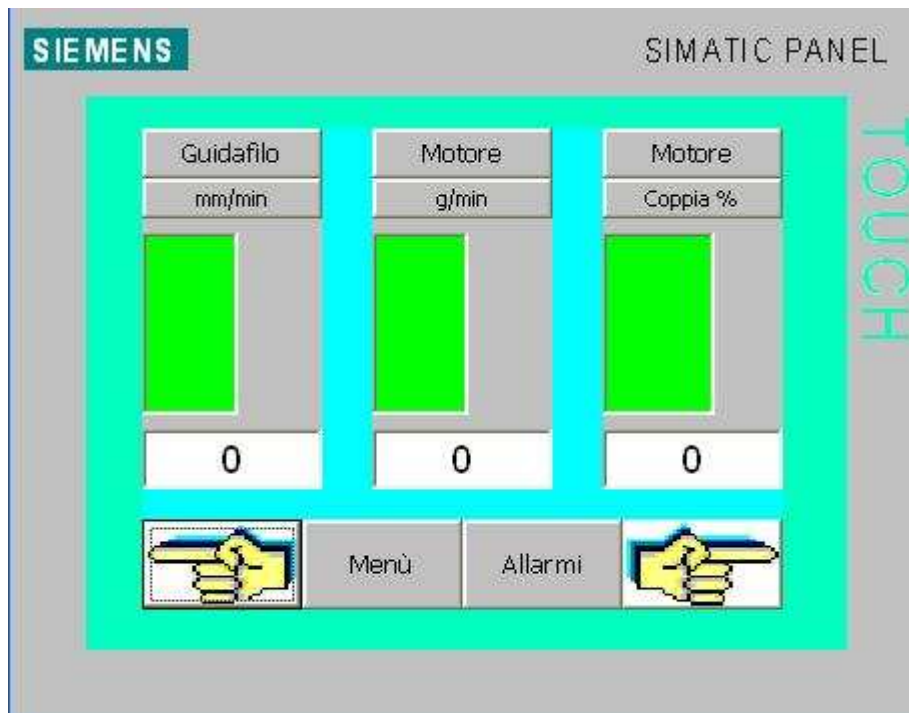
## VISUALIZZAZIONI AVVOLGITORE



## VISUALIZZAZIONI

Visualizzazioni	Unità	Funzione
<b>Avvolgitore</b>	<b>g/min</b>	Visualizzazione velocità angolare
<b>Motore</b>	<b>g/min</b>	Visualizzazione giri motore traino
<b>Motore</b>	<b>Coppia %</b>	Visualizzazione coppia motore traino

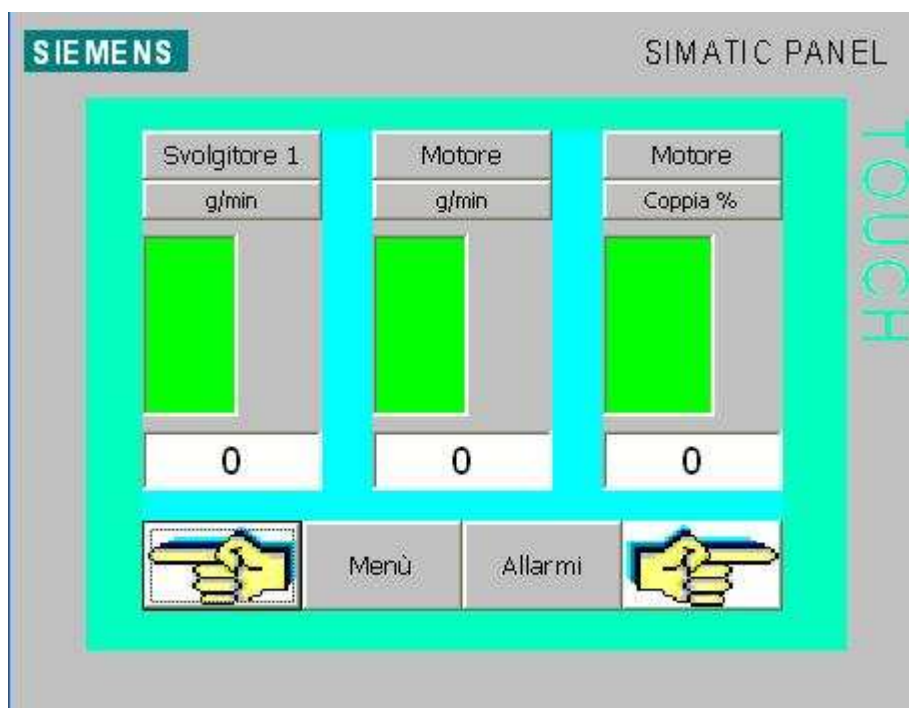
## VISUALIZZAZIONI GUIDAFILO



## VISUALIZZAZIONI

Visualizzazioni	Unità	Funzione
<b>Guidafilo</b>	<b>mm/min</b>	Visualizzazione velocità attuale guidafilo
<b>Motore</b>	<b>g/min</b>	Visualizzazione giri motore guidafilo
<b>Motore</b>	<b>Coppia %</b>	Visualizzazione coppia motore guidafilo

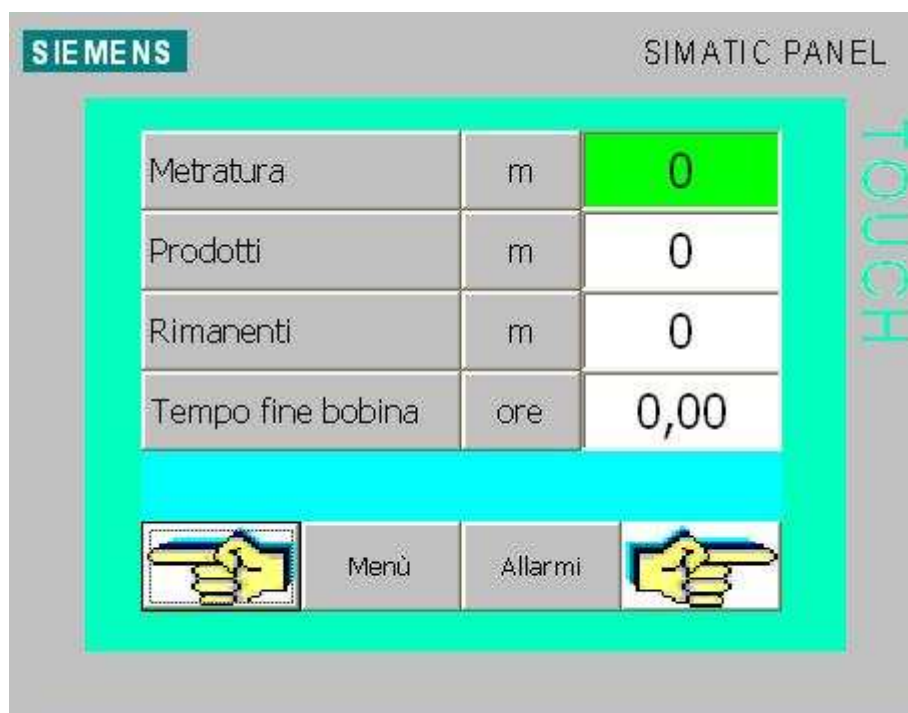
## VISUALIZZAZIONI SVOLGITORE 1



## VISUALIZZAZIONI

Visualizzazioni	Unità	Funzione
<b>Svolgitore</b>	<b>g/min</b>	Visualizzazione velocità angolare bobina
<b>Motore</b>	<b>g/min</b>	Visualizzazione giri motore bobina
<b>Motore</b>	<b>Coppia %</b>	Visualizzazione coppia motore bobina

## CONTAMETRI



## IMPOSTAZIONI

Impostazioni	Unità	Funzione
<b>Metratura</b>	<b>m</b>	Impostazione metratura (lunghezza bobina)

## VISUALIZZAZIONI

Visualizzazioni	Unità	Funzione
<b>Prodotti</b>	<b>m</b>	Visualizzazione metri prodotti
<b>Rimanti</b>	<b>m</b>	Visualizzazione metri rimanti a fine bobina
<b>Tempo fine bobina</b>	<b>ore</b>	Visualizzazione tempo mancante a fine bobina


## GUIDAFILO



## IMPOSTAZIONI

Impostazioni	Unità	Funzione
<b>Passo guidafilo</b>	<b>mm</b>	Impostazione passo guidafilo
<b>Direzione</b>		Direzione attuale

## VISUALIZZAZIONI

Visualizzazioni	Unità	Funzione
<b>Direzione</b>		Visualizzazione direzione movimento guidafilo

## AVVOLGITORE



## IMPOSTAZIONI

Impostazioni	Unità	Funzione
<b>Diametro bobina</b>	<b>mm</b>	Impostazione / visualizzazione diametro attuale bobina
<b>Bobina vuota</b>	<b>mm</b>	Impostazione / visualizzazione diametro bobina vuota
<b>Tiro Bobina</b>	<b>%</b>	Impostazione / visualizzazione tiro bobina vuota



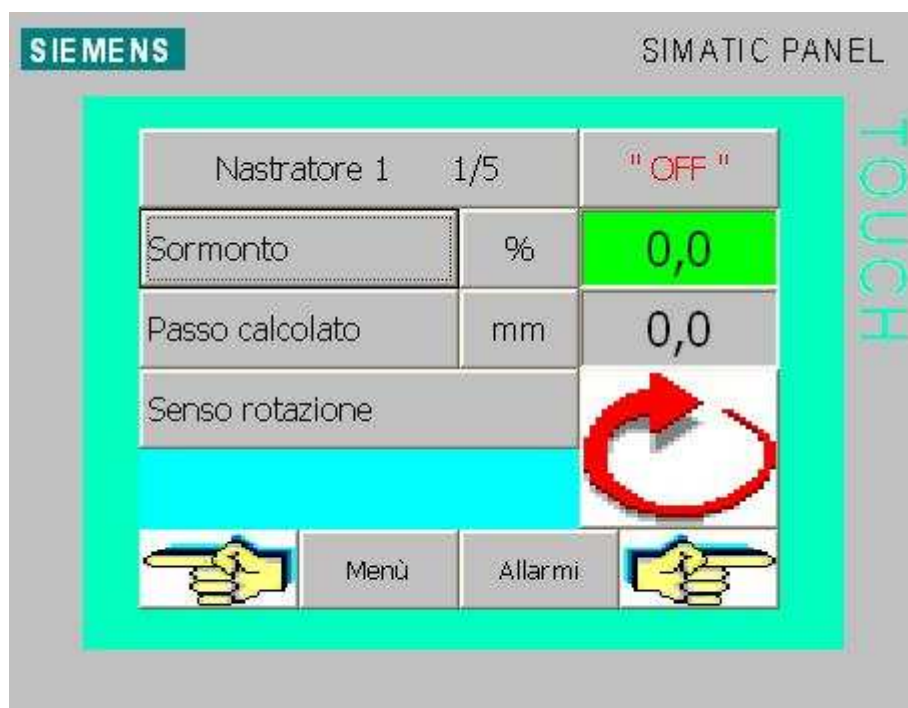
## VELOCITA' JOG







## IMPOSTAZIONI

Impostazioni	Unità	Funzione
<b>Velocità jog</b>	<b>g/min</b>	Impostazione velocità jog linea
<b>Velocità lenta</b>	<b>g/min</b>	Impostazione velocità lenta linea
<b>Metri a velocità lenta</b>	<b>m</b>	Impostazione metri prodotti a velocità lenta per arrivo a metratura esatta

## NASTRATORE 1



## TASTI FUNZIONE

Tasti	Funzione
	Nastratore 1 : DISINSERITO
	Nastratore 1 : INSERITO
	Nastratore 1 : SENSO ROTAZIONE ORARIO
	Nastratore 1 : SENSO ROTAZIONE ANTIORARIO

## IMPOSTAZIONI

Impostazioni	Unità	Funzione
<b>Sormonto</b>	%	Impostazione sovrapposizione nastro

## VISUALIZZAZIONI

Impostazioni	Unità	Funzione
<b>Passo calcolato</b>	<b>mm</b>	Passo calcolato automaticamente per ottenere il sormonto impostato

## NASTRATORE 1



## TASTI FUNZIONE

Tasti	Funzione
" OFF "	Nastratore 1 : DISINSERITO

## IMPOSTAZIONI

Impostazioni	Unità	Funzione
<b>Larghezza nastro</b>	<b>mm</b>	Impostazione larghezza nastro
<b>Spessore nastro</b>	<b>mm</b>	Impostazione spessore nastro
<b>Larghezza piattina</b>	<b>mm</b>	Impostazione larghezza piattina
<b>Spessore piattina</b>	<b>mm</b>	Impostazione spessore piattina

## NASTRATORE 1



## TASTI FUNZIONE

Tasti	Funzione
" OFF "	Nastratore 1 : DISINSERITO

## IMPOSTAZIONI

Impostazioni	Unità	Funzione
<b>Tipo frenatura</b>	<b>mm</b>	Impostazione Tipo frenatura (meccanica / elettrica)
<b>Tiro nastro</b>	<b>mm</b>	Impostazione Tiro nastro
<b>Diametro rocca</b>	<b>mm</b>	Impostazione diametro rocca piena
<b>Diametro nocciolo</b>	<b>mm</b>	Impostazione diametro rocca vuota

## NASTRATORE 1



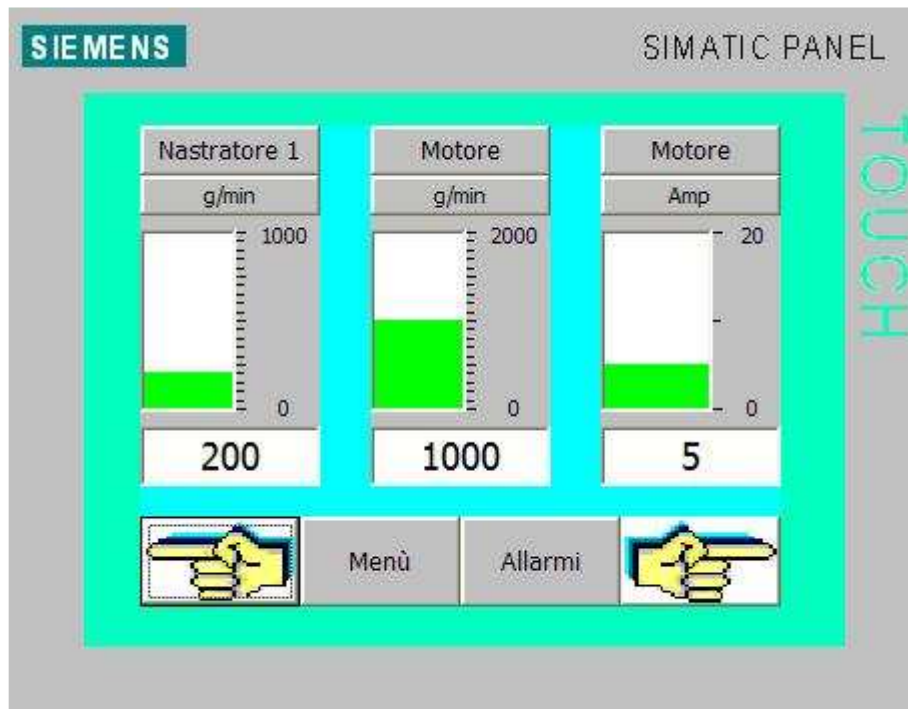
## TASTI FUNZIONE

Tasti	Funzione
"OFF"	Nastratore 1 : DISINSERITO

## IMPOSTAZIONI

Impostazioni	Unità	Funzione
<b>Tiro nastro</b>	<b>mm</b>	Impostazione Tiro nastro
<b>Aum tiro in fermata</b>	<b>mm</b>	Impostazione frenatura (tiro) in decelerazione
<b>Dim tiro in partenza</b>	<b>mm</b>	Impostazione frenatura (tiro) in accelerazione

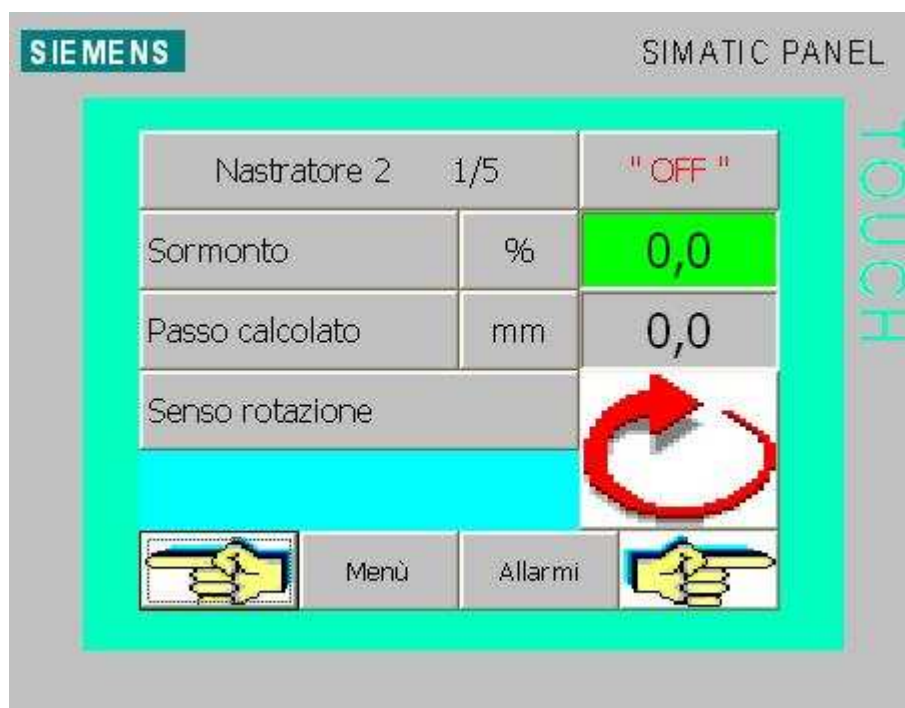
## NASTRATORE 1



## VISUALIZZAZIONI

Visualizzazioni	Unità	Funzione
<b>Nastratore 1</b>	<b>g/min</b>	Visualizzazione giri nastro
<b>Motore</b>	<b>g/min</b>	Visualizzazione giri motore nastro
<b>Motore</b>	<b>Amp</b>	Visualizzazione corrente motore nastro

## NASTRATORE 2



## TASTI FUNZIONE

Tasti	Funzione
	Nastratore 1 : DISINSERITO
	Nastratore 1 : INSERITO
	Nastratore 1 : SENSO ROTAZIONE ORARIO
	Nastratore 1 : SENSO ROTAZIONE ANTIORARIO

## IMPOSTAZIONI

Impostazioni	Unità	Funzione
<b>Sormonto</b>	%	Impostazione sovrapposizione nastro

## VISUALIZZAZIONI

Impostazioni	Unità	Funzione
<b>Passo calcolato</b>	mm	Passo calcolato automaticamente per ottenere il sormonto impostato

## NASTRATORE 2



## TASTI FUNZIONE

Tasti	Funzione
" OFF "	Nastratore 1 : DISINSERITO

## IMPOSTAZIONI

Impostazioni	Unità	Funzione
<b>Larghezza nastro</b>	<b>mm</b>	Impostazione larghezza nastro
<b>Spessore nastro</b>	<b>mm</b>	Impostazione spessore nastro
<b>Larghezza piattina</b>	<b>mm</b>	Impostazione larghezza piattina
<b>Spessore piattina</b>	<b>mm</b>	Impostazione spessore piattina



## NASTRATORE 2



## TASTI FUNZIONE

Tasti	Funzione
	Nastratore 1 : DISINSERITO

## IMPOSTAZIONI

Impostazioni	Unità	Funzione
<b>Tipo frenatura</b>	<b>mm</b>	Impostazione Tipo frenatura (meccanica / elettrica)
<b>Tiro nastro</b>	<b>mm</b>	Impostazione Tiro nastro
<b>Diametro rocca</b>	<b>mm</b>	Impostazione diametro rocca piena
<b>Diametro nocciolo</b>	<b>mm</b>	Impostazione diametro rocca vuota

## NASTRATORE 2



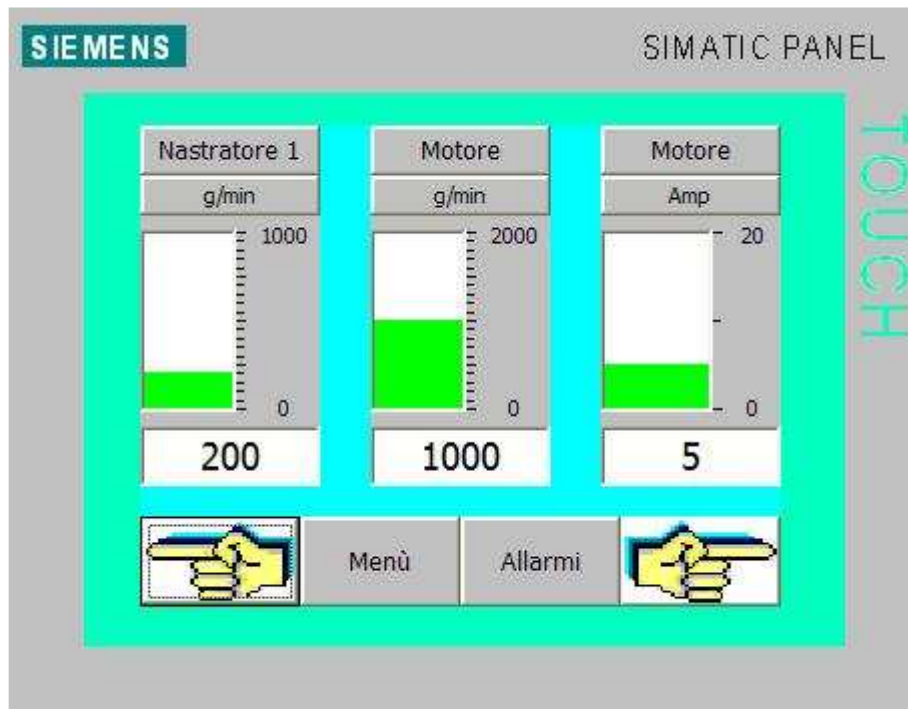
## TASTI FUNZIONE

Tasti	Funzione
" OFF "	Nastratore 1 : DISINSERITO

## IMPOSTAZIONI

Impostazioni	Unità	Funzione
<b>Tiro nastro</b>	<b>mm</b>	Impostazione Tiro nastro
<b>Aum tiro in fermata</b>	<b>mm</b>	Impostazione frenatura (tiro) in decelerazione
<b>Dim tiro in partenza</b>	<b>mm</b>	Impostazione frenatura (tiro) in accelerazione

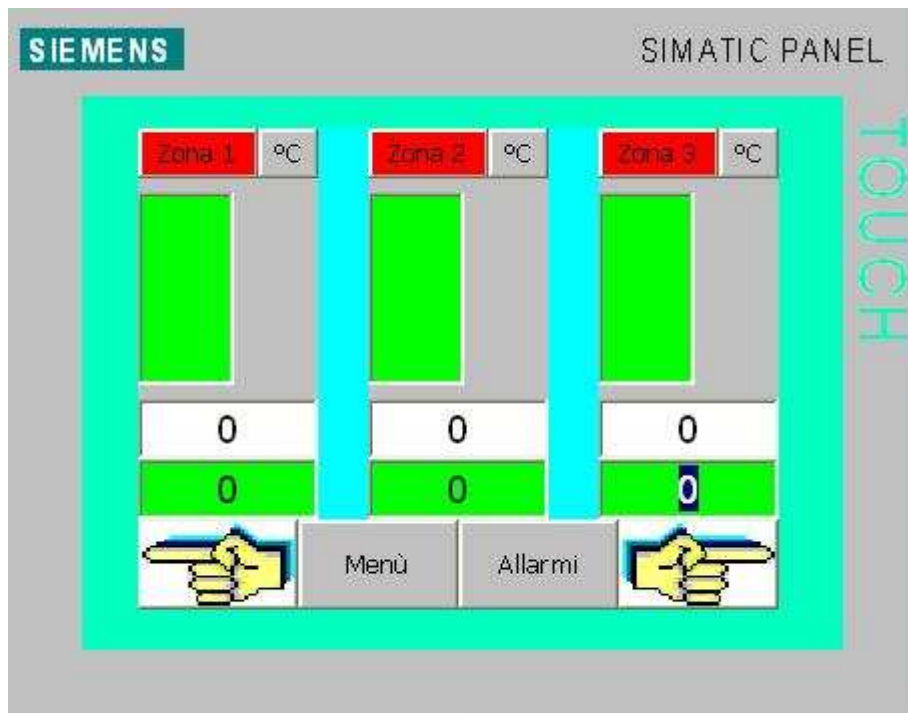
## NASTRATORE 2



## VISUALIZZAZIONI

Visualizzazioni	Unità	Funzione
<b>Nastratore 1</b>	<b>g/min</b>	Visualizzazione giri nastro
<b>Motore</b>	<b>g/min</b>	Visualizzazione giri motore nastro
<b>Motore</b>	<b>Amp</b>	Visualizzazione corrente motore nastro

## TERMOREGOLAZIONE



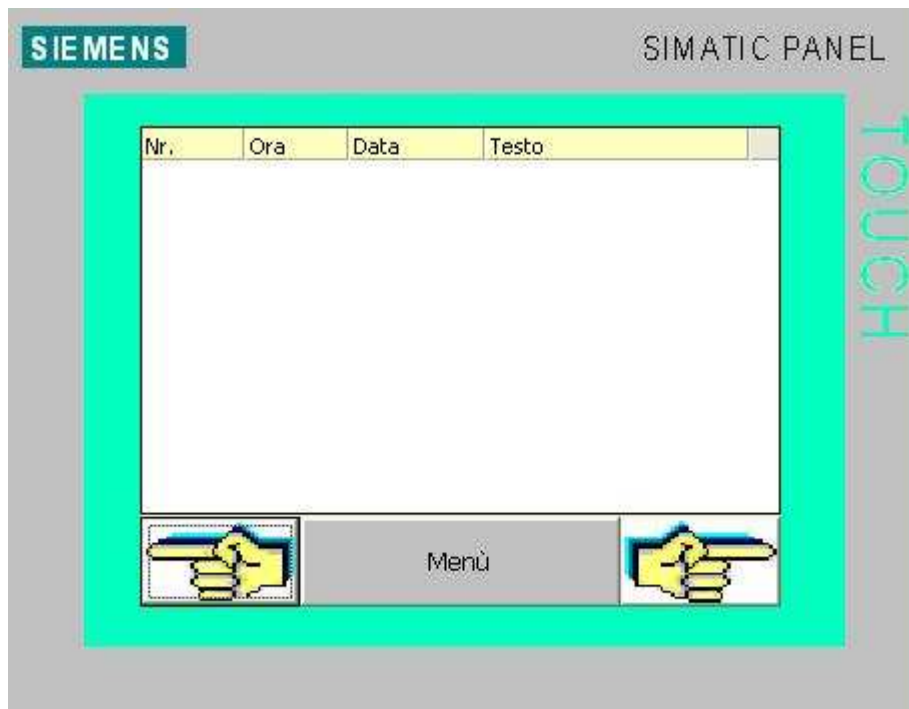
## IMPOSTAZIONI

Impostazioni	Unità	Funzione
<b>Zona 1</b>	°C	Impostazione Temperatura
<b>Zona 2</b>	°C	Impostazione Temperatura
<b>Zona 3</b>	°C	Impostazione Temperatura

## VISUALIZZAZIONI

Visualizzazioni	Unità	Funzione
<b>Zona 1</b>	°C	Visualizzazione Temperatura
<b>Zona 2</b>	°C	Visualizzazione Temperatura
<b>Zona 3</b>	°C	Visualizzazione Temperatura

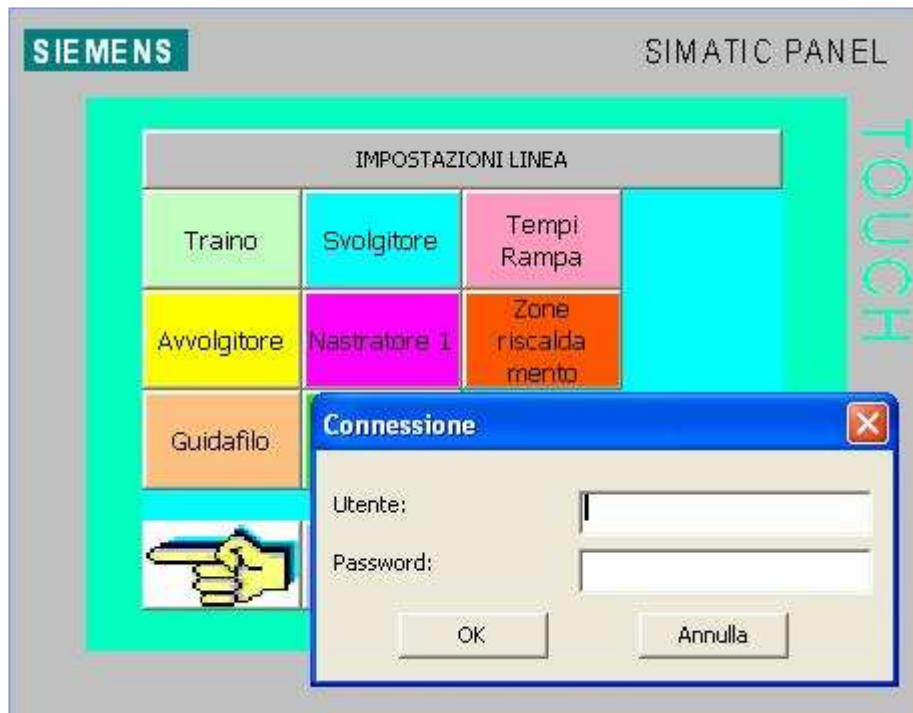
# Allarmi



## VISUALIZZAZIONI ALLARMI

Nr.	Ora	Data	Testo
<b>Numero allarme</b>	<b>Orario comparsa allarme</b>	<b>Data comparsa allarme</b>	<b>Testo allarme presente</b>
Per eliminare gli allarmi presenti premere il pulsante di "Reset emergenza"			

## IMPOSTAZIONI SPECIALI



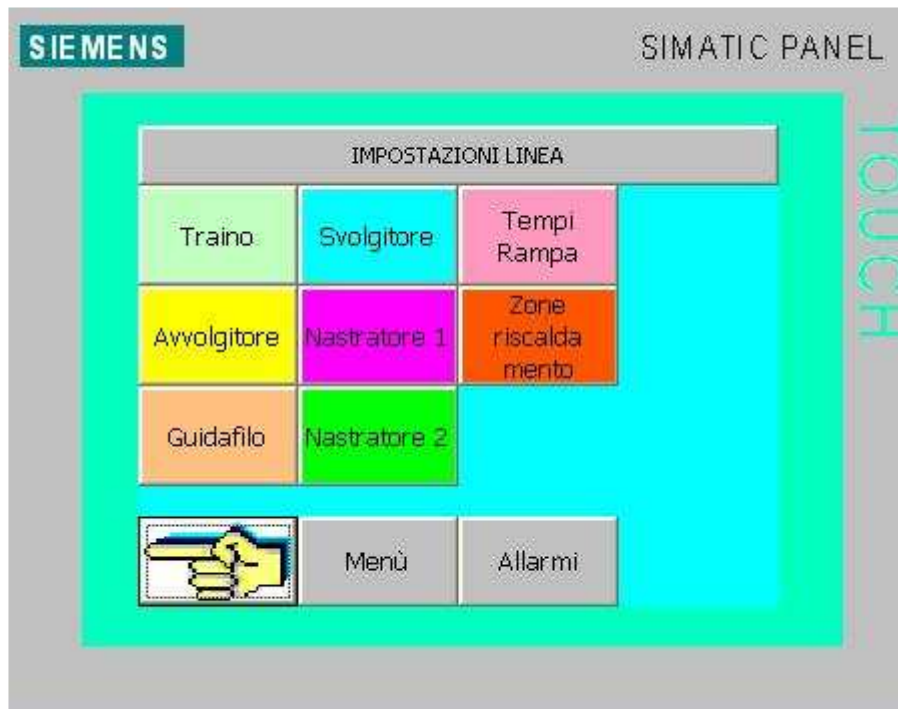
Abilitazione introduzione valori nei menù      IMPOSTAZIONI SPECIALI

Per accedere ai seguenti menù è necessario impostare i seguenti valori attraverso il tastierino alfanumerico che appare toccando i campi di introduzione valori.

**UTENTE:**            **admin**  
**PASSWORD**        **100**

**AVVERTENZA:**    **L'INTRODUZIONE DI VALORI ERRATI  
PROVOCA IL MALFUNZIONAMENTO DELLA**

## IMPOSTAZIONI LINEA



## TASTI FUNZIONE

Tasti	Funzione
<b>Traino</b>	Richiamo pagina : IMPOSTAZIONI SPECIALI TRAINO
<b>Avvolgitore</b>	Richiamo pagina : IMPOSTAZIONI SPECIALI AVVOLGITORE
<b>Guidafilo</b>	Richiamo pagina : IMPOSTAZIONI SPECIALI GUIDAFILO
<b>Svolgitore</b>	Richiamo pagina : IMPOSTAZIONI SPECIALI SVOLGITORE
<b>Tempi rampa</b>	Richiamo pagina : IMPOSTAZIONI SPECIALI TEMPI RAMPA
<b>Nastratore 1</b>	Richiamo pagina : IMPOSTAZIONI SPECIALI NASTRATORE 1
<b>Nastratore 2</b>	Richiamo pagina : IMPOSTAZIONI SPECIALI NASTRATORE 2
<b>Zone riscaldamento</b>	Richiamo pagina : IMPOSTAZIONI SPECIALI ZONE RISCALDAMENTO

## IMPOSTAZIONI SPECIALI TRAINO



## IMPOSTAZIONI

Impostazioni	Unità	Funzione
<b>Max giri motore</b>	<b>g/min</b>	Impostazione giri nominali motore
<b>Impulsi giro encoder</b>	<b>N°</b>	Impostazione impulsi per giro encoder motore
<b>Giri motore giri ruota</b>	<b>N°</b>	Impostazione numero di giri motore per giro archetto
<b>Sviluppo ruota</b>	<b>mm</b>	Impostazione circonferenza ruota traino (tenere conto anche dello spessore cingolo)
<b>Max corrente</b>	<b>Amp</b>	Impostazione corrente nominale motore



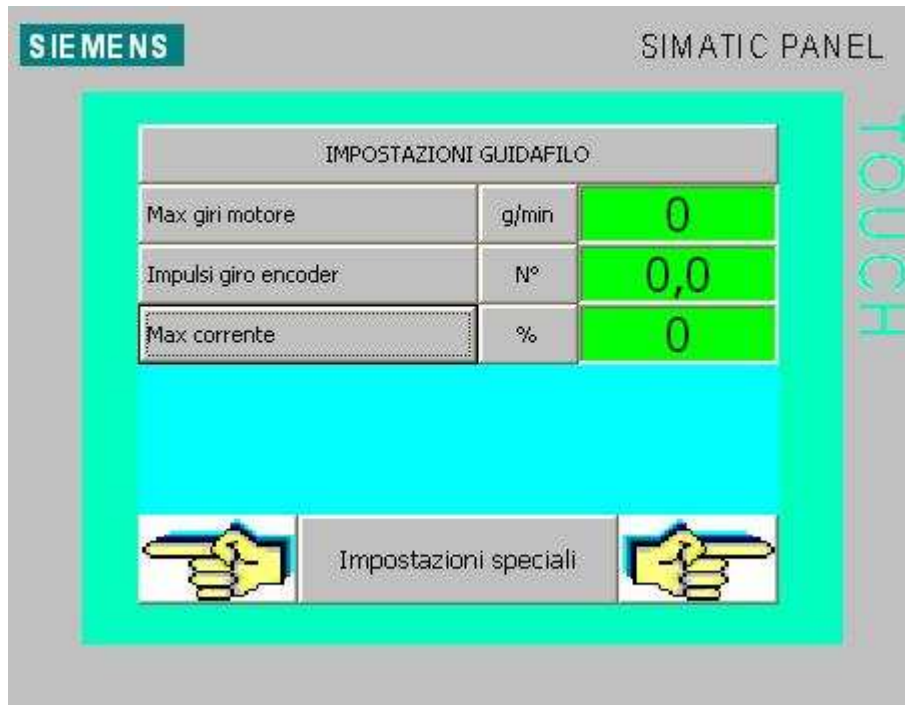
## IMPOSTAZIONI SPECIALI TRAINO



## IMPOSTAZIONI

Impostazioni	Unità	Funzione
<b>Velocità jog</b>	<b>%</b>	Impostazione velocità in jog
<b>Limite velocità linea</b>	<b>m/min</b>	Limitazione facoltativa velocità linea

## IMPOSTAZIONI SPECIALI GUIDAFILO



## IMPOSTAZIONI

Impostazioni	Unità	Funzione
<b>Max giri motore</b>	<b>g/min</b>	Impostazione giri nominali motore
<b>Impulsi giro encoder</b>	<b>N°</b>	Impostazione impulsi per giro encoder motore
<b>Massimo corrente</b>	<b>Amp</b>	Impostazione corrente nominale motore

## IMPOSTAZIONI SPECIALI GUIDAFILO



## IMPOSTAZIONI

Impostazioni	Unità	Funzione
<b>Passo Max</b>	<b>mm</b>	Limitazione impostazione passo guidafilo
<b>Velocità rapido DX</b>	<b>%</b>	Impostazione velocità rapido destro
<b>Velocità rapido SX</b>	<b>%</b>	Impostazione velocità rapido sinistro

## IMPOSTAZIONI SPECIALI CONTAMETRI



## IMPOSTAZIONI

Impostazioni	Unità	Funzione
<b>Impulsi giro encoder</b>	<b>N°</b>	Impostazione impulsi giro encoder linea
<b>Diametro ruota metrica</b>	<b>mm</b>	Impostazione diametro ruota metrica
<b>K moltiplicatore metri</b>	<b>N°</b>	Impostazione K moltiplicatore correzione metri

## IMPOSTAZIONI SPECIALI TEMPI DI RAMPA



## IMPOSTAZIONI

Impostazioni	Unità	Funzione
<b>Tempo salita linea</b>	<b>Sec</b>	Impostazione tempo di salita linea
<b>Tempo discesa linea</b>	<b>Sec</b>	Impostazione tempo di discesa linea
<b>Tempo discesa rapida linea</b>	<b>Sec</b>	Impostazione tempo di discesa rapida linea
<b>Aumenta dimin. passo nastrotore 1</b>	<b>Sec</b>	Impostazione tempo variazione passo nastrotura a linea in movimento
<b>Aumenta dimin. passo nastrotore 2</b>	<b>Sec</b>	Non usato

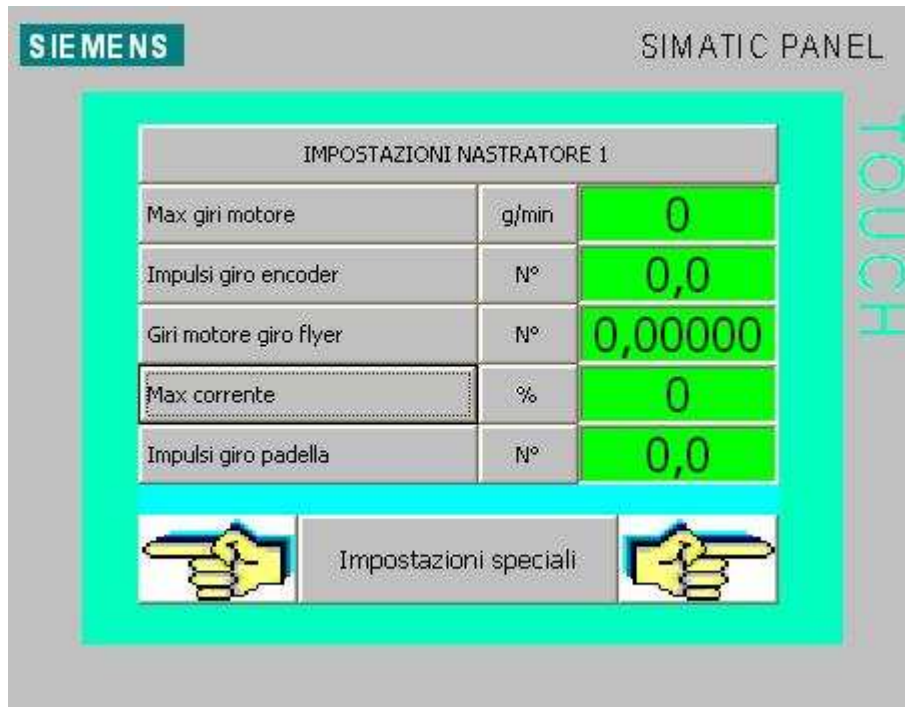
## IMPOSTAZIONI SPECIALI TEMPI DI RAMPA



## IMPOSTAZIONI

Impostazioni	Unità	Funzione
<b>Tempo salita avvolgitore</b>	<b>Sec</b>	Impostazione tempo rampa di accelerazione
<b>Tempo discesa avvolgitore</b>	<b>Sec</b>	Impostazione tempo rampa di decelerazione
<b>Tempo salita svolgitore</b>	<b>Sec</b>	Impostazione tempo rampa di accelerazione
<b>Tempo discesa svolgitore</b>	<b>Sec</b>	Impostazione tempo rampa di decelerazione

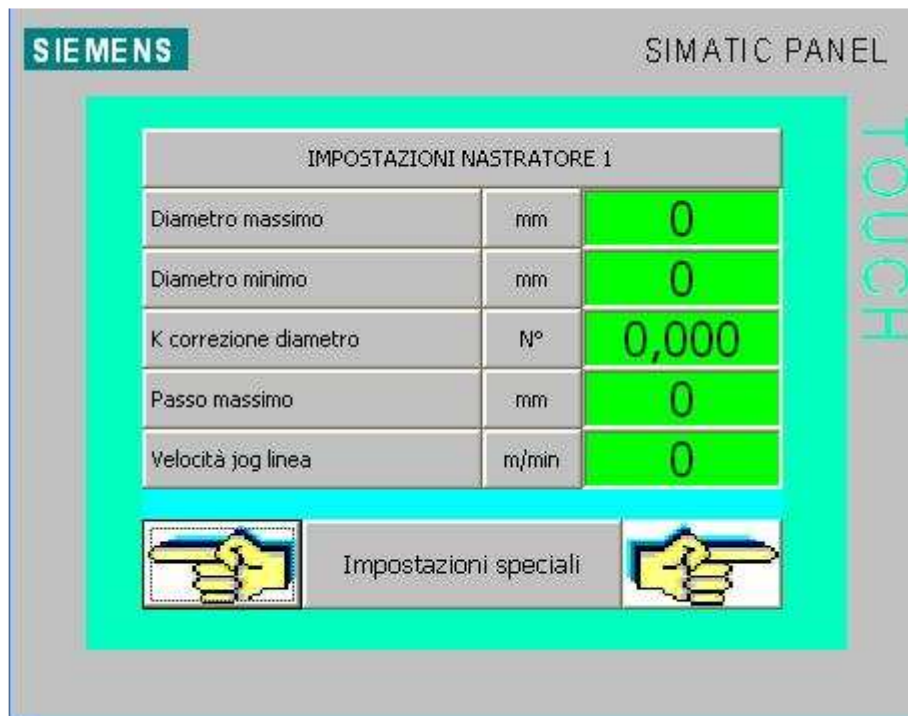
## IMPOSTAZIONI SPECIALI NASTRATORE 1



## IMPOSTAZIONI

Impostazioni	Unità	Funzione
<b>Max giri motore</b>	<b>g/min</b>	Impostazione giri nominali motore
<b>Impulsi giro encoder</b>	<b>N°</b>	Impostazione impulsi per giro encoder motore
<b>Giri motore giro flyer</b>	<b>N°</b>	Impostazione numero di giri motore per giro flyer
<b>Max corrente</b>	<b>%</b>	Impostazione visualizzazione coppia massima (100)
<b>Impulsi giro padella</b>	<b>N°</b>	Impostazione impulsi per giro padella

## IMPOSTAZIONI SPECIALI NASTRATORE 1

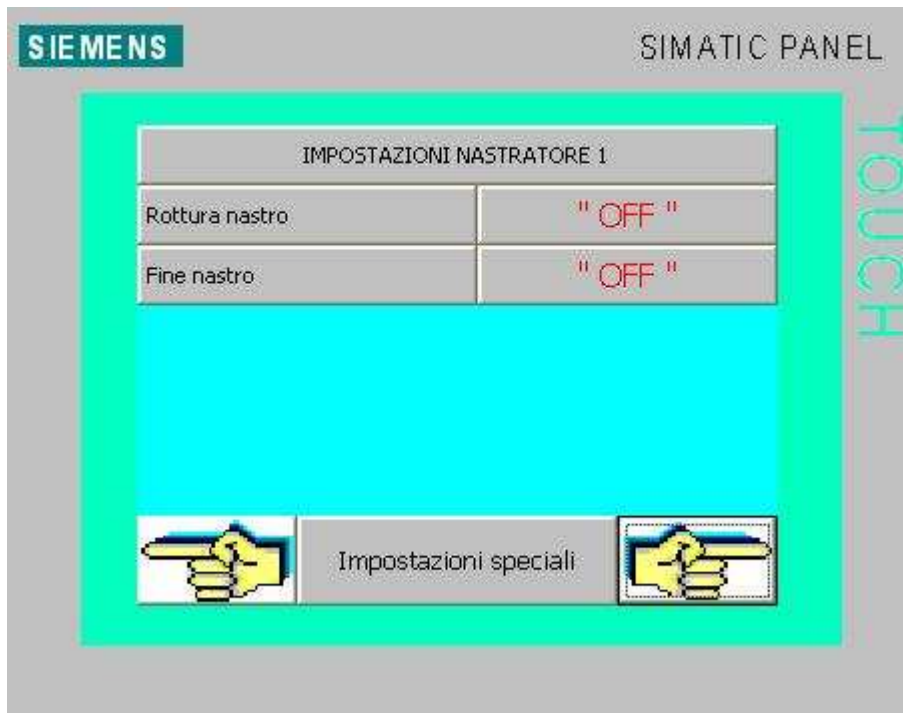


## IMPOSTAZIONI

Impostazioni	Unità	Funzione
<b>Passo massimo</b>	<b>mm</b>	Limitazione impostazione passo nastratura (valida per tutti i nastrotori)
<b>Velocità jog linea</b>	<b>m/min</b>	Impostazione velocità jog linea (valida per tutti i nastrotori)
<b>Diametro massimo</b>	<b>mm</b>	Impostazione massimo diametro padella
<b>Diametro minimo</b>	<b>%</b>	Impostazione minimo diametro padella
<b>K correzione diametro</b>	<b>N°</b>	Velocità aggiornamento calcolo diametro (Filtro)



## IMPOSTAZIONI SPECIALI NASTRATORE 1



## TASTI FUNZIONE

Tasti		Funzione
	" OFF "	Allarme Rottura nastro disinserita
	" OFF "	Allarme Fine nastro disinserita

## IMPOSTAZIONI SPECIALI NASTRATORE 2



## IMPOSTAZIONI

Impostazioni	Unità	Funzione
<b>Max giri motore</b>	<b>g/min</b>	Impostazione giri nominali motore
<b>Impulsi giro encoder</b>	<b>N°</b>	Impostazione impulsi per giro encoder motore
<b>Giri motore giri flyer</b>	<b>N°</b>	Impostazione numero di giri motore per giro flyer
<b>Max corrente</b>	<b>%</b>	Impostazione visualizzazione coppia massima (100)
<b>Impulsi giro padella</b>	<b>N°</b>	Impostazione impulsi per giro padella

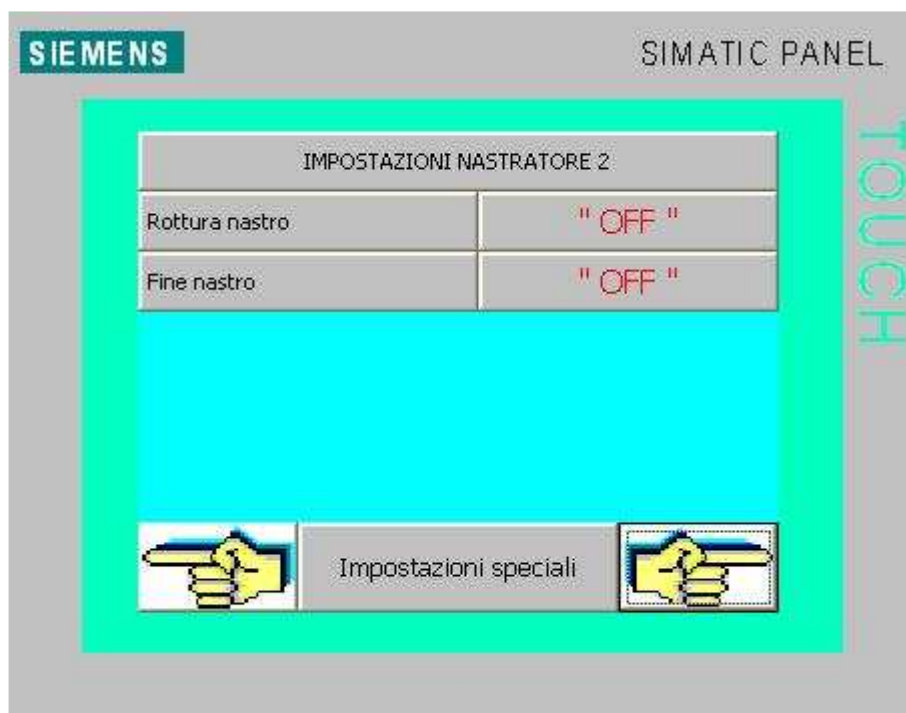
## IMPOSTAZIONI SPECIALI NASTRATORE 2



## IMPOSTAZIONI

Impostazioni	Unità	Funzione
<b>Passo massimo</b>	<b>mm</b>	Limitazione impostazione passo nastatura (valida per tutti i nastrotori)
<b>Velocità jog linea</b>	<b>m/min</b>	Impostazione velocità jog linea (valida per tutti i nastrotori)
<b>Diametro massimo</b>	<b>mm</b>	Impostazione massimo diametro padella
<b>Diametro minimo</b>	<b>%</b>	Impostazione minimo diametro padella
<b>K correzione diametro</b>	<b>N°</b>	Velocità aggiornamento calcolo diametro (Filtro)

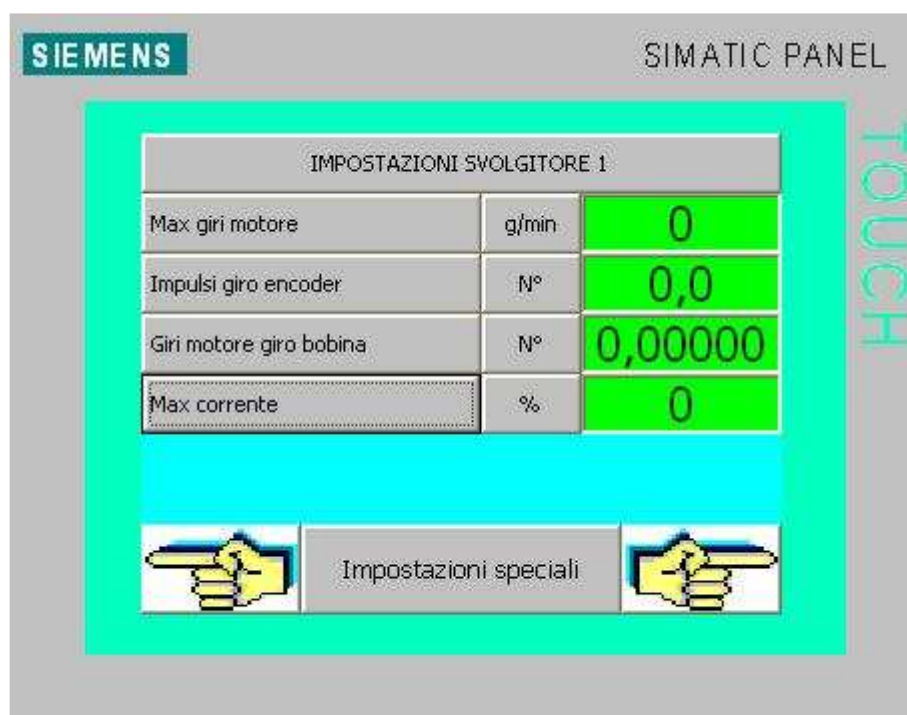
## IMPOSTAZIONI SPECIALI NASTRATORE 2



## TASTI FUNZIONE

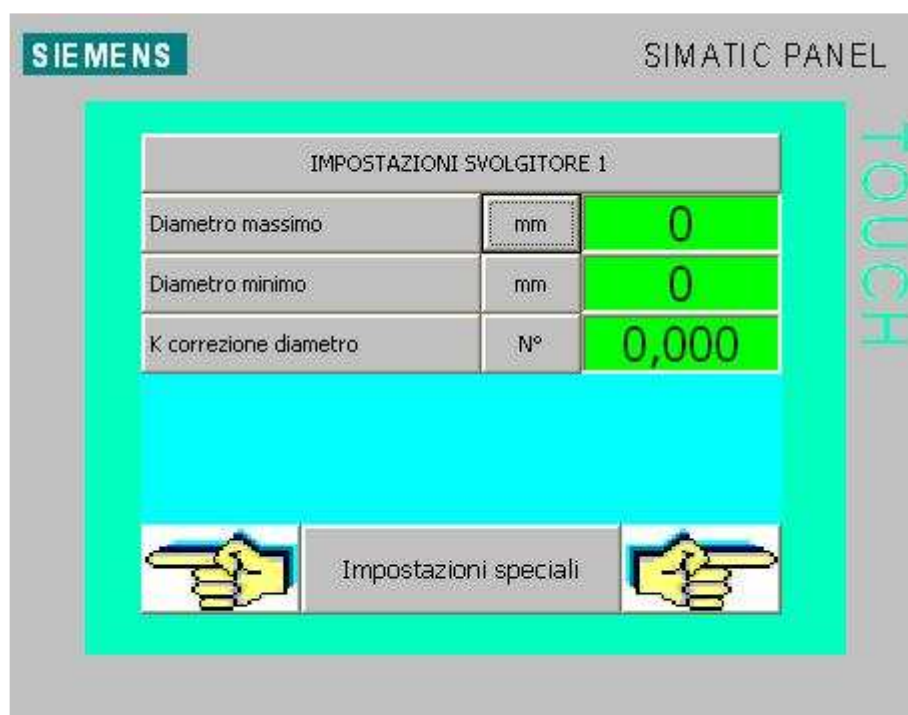
Tasti		Funzione
	" OFF "	Allarme Rottura nastro disinserita
	" OFF "	Allarme Fine nastro disinserita

## IMPOSTAZIONI SPECIALI SVOLGITORE 1



Impostazioni	Unità	Funzione
<b>Max giri motore</b>	<b>g/min</b>	Impostazione giri nominali motore
<b>Impulsi giro encoder</b>	<b>N°</b>	Impostazione impulsi per giro encoder motore
<b>Giri motore giri flyer</b>	<b>N°</b>	Impostazione numero di giri motore per giro flyer
<b>Max corrente</b>	<b>%</b>	Impostazione visualizzazione coppia massima (100)

## IMPOSTAZIONI SPECIALI SVOLGITORE 1



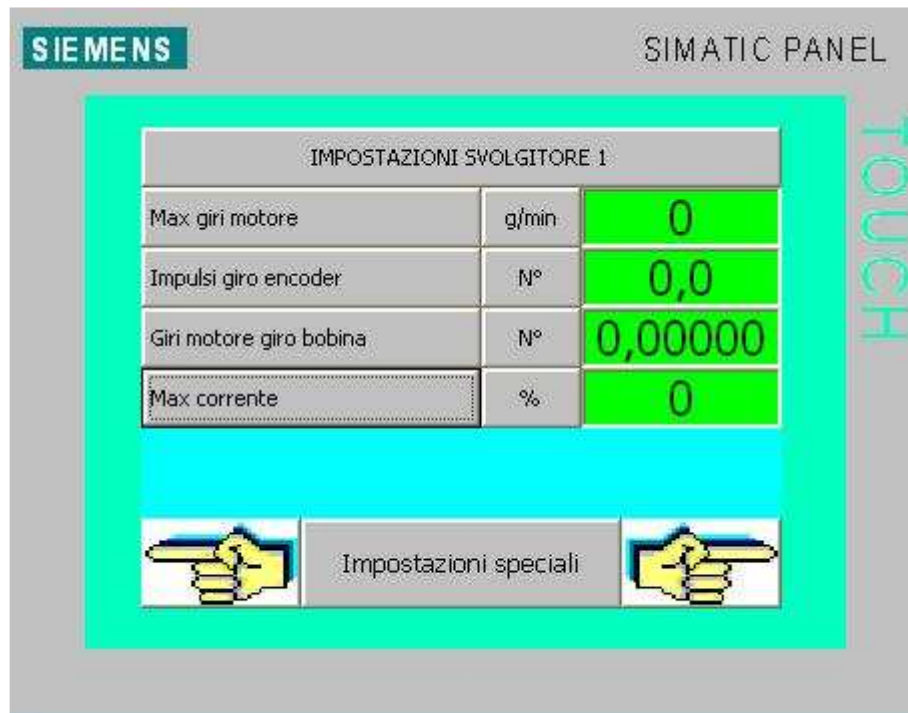
Impostazioni	Unità	Funzione
<b>Diametro massimo</b>	<b>mm</b>	Impostazione massimo diametro bobina
<b>Diametro minimo</b>	<b>mm</b>	Impostazione minimo diametro bobina
<b>K correzione diametro</b>	<b>N°</b>	Velocità di aggiornamento diametro bobina

## IMPOSTAZIONI SPECIALI SVOLGITORE 1



Impostazioni	Unità	Funzione
<b>Incremento Tiro</b>	<b>%</b>	Impostazione aumento tiro durante accelerazione linea
<b>Decremento Tiro</b>	<b>%</b>	Impostazione diminuzione tiro durante decelerazione linea
<b>Attriti statiche</b>	<b>%</b>	Impostazione tiro necessario per iniziare a muovere la bobina vuota
<b>Velocità jog</b>	<b>%</b>	Impostazione velocità rotazione bobina manuale per infilaggio menabrida
<b>Offeset velocità</b>	<b>m/min</b>	Impostazione sovravelocità lineare per mantenere il prodotto tesso durante la lavorazione (E' la velocità alla quale si porterà la bobina in caso di rottura/ mancanza prodotto in avvolgimento)

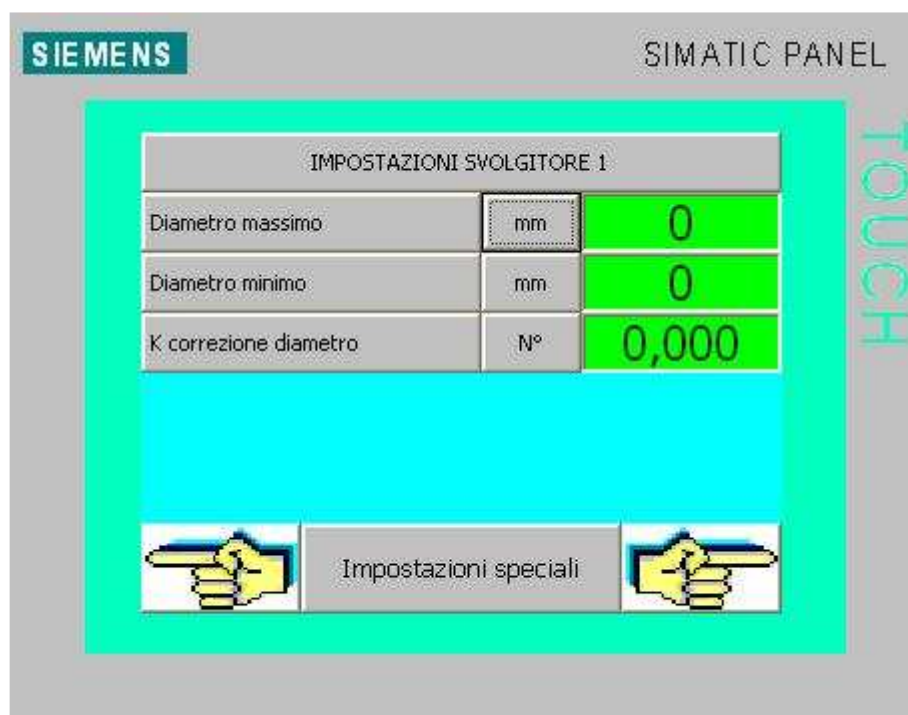
## IMPOSTAZIONI SPECIALI SVOLGITORE 2



Impostazioni	Unità	Funzione
<b>Max giri motore</b>	<b>g/min</b>	Impostazione giri nominali motore
<b>Impulsi giro encoder</b>	<b>N°</b>	Impostazione impulsi per giro encoder motore
<b>Giri motore giri flyer</b>	<b>N°</b>	Impostazione numero di giri motore per giro flyer
<b>Max corrente</b>	<b>%</b>	Impostazione visualizzazione coppia massima (100)



## IMPOSTAZIONI SPECIALI SVOLGITORE 2



Impostazioni	Unità	Funzione
<b>Diametro massimo</b>	<b>mm</b>	Impostazione massimo diametro bobina
<b>Diametro minimo</b>	<b>mm</b>	Impostazione minimo diametro bobina
<b>K correzione diametro</b>	<b>N°</b>	Velocità di aggiornamento diametro bobina

## IMPOSTAZIONI SPECIALI SVOLGITORE 2



Impostazioni	Unità	Funzione
<b>Incremento Tiro</b>	%	Impostazione aumento tiro durante accelerazione linea
<b>Decremento Tiro</b>	%	Impostazione diminuzione tiro durante decelerazione linea
<b>Attriti statiche</b>	%	Impostazione tiro necessario per iniziare a muovere la bobina vuota
<b>Velocità jog</b>	%	Impostazione velocità rotazione bobina manuale per infilaggio menabrida
<b>Offset velocità</b>	m/min	Impostazione sovravelocità lineare per mantenere il prodotto tesso durante la lavorazione (E' la velocità alla quale si porterà la bobina in caso di rottura/ mancanza prodotto in avvolgimento)

# TERMOREGOLAZIONE



## IMPOSTAZIONI

Impostazioni	Unità	Funzione
<b>Max temperatura</b>	°C	Impostazione massima temperatura impostabile
<b>Limite superiore temperatura</b>	°C	Impostazione limite superiore ammesso
<b>Limite inferiore temperatura</b>	°C	Impostazione limite inferiore ammesso
<b>Max vel max rif induzione</b>	<b>m/min</b>	Velocità per la quale li ottiene il massimo valore di induzione

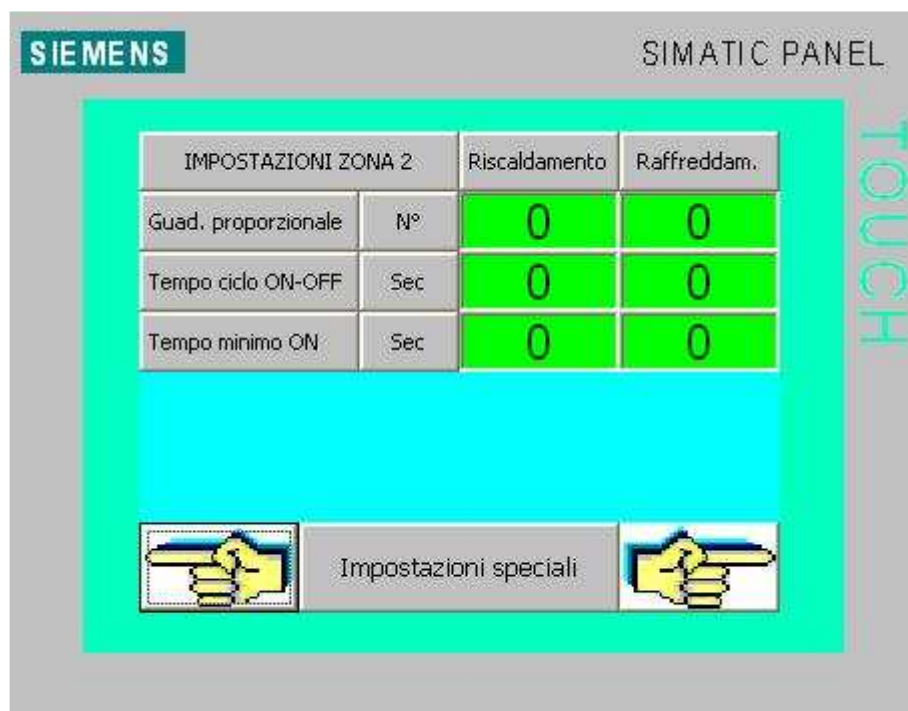
## TERMOREGOLAZIONE ZONA 1



## IMPOSTAZIONI

Impostazioni	Unità	Funzione
<b>Guadagno proporzionale</b>	N	Impostazione velocità di risposta regolatore di temperatura
<b>Tempo ciclo ON-OFF</b>	Sec	Durata ciclo acceso spento induzione
<b>Tempo minimo ON</b>	Sec	Durata minima accensione induzione

## TERMOREGOLAZIONE ZONA 2



## IMPOSTAZIONI

Impostazioni	Unità	Funzione
<b>Guadagno proporzionale</b>	N	Impostazione velocità di risposta regolatore di temperatura
<b>Tempo ciclo ON-OFF</b>	Sec	Durata ciclo acceso spento induzione
<b>Tempo minimo ON</b>	Sec	Durata minima accensione induzione

## TERMOREGOLAZIONE ZONA 3



## IMPOSTAZIONI

Impostazioni	Unità	Funzione
<b>Guadagno proporzionale</b>	N	Impostazione velocità di risposta regolatore di temperatura
<b>Tempo ciclo ON-OFF</b>	Sec	Durata ciclo acceso spento induzione
<b>Tempo minimo ON</b>	Sec	Durata minima accensione induzione