

+

Cordatrice Planetaria 12 bobine

Manuale istruzioni per Pannello Operativo

Indice	pag.
Informazioni generali	4
Menù	6
Impostazioni	8
Visualizzazioni	10
Visualizzazioni Gabbia	11
Visualizzazioni Nastratore	12
Visualizzazioni Traino	13
Visualizzazioni Avvolgitore	14
Visualizzazioni Gabbia asse El gabbia Nastr.	15
Visualizzazioni Guidafile asse El guidafile	16
Impostazione SZ gabbia	17
Impostazione SZ nastratore	19
Impostazione passo cordatura	20
Impostazione avvolgitore diametro	21
Impostazione avvolgitore attriti	22
Impostazione guidafile	23
Contametri	24
Totalizzatore	25
Velocità jog	26

Segue indice

Allarmi	27
Manutenzione	28
Impostazioni Speciali Menù	29
Impostazioni Speciali Gabbia	30
Impostazioni Speciali Nastratore	36
Impostazioni Speciali Traino	41
Impostazioni Speciali Avvolgitore	46
Impostazioni Speciali Guidafilo	51
Impostazioni Speciali Contametri	56
Impostazioni Speciali Passo	57
Impostazioni Speciali Rampe	58
Impostazioni Speciali Manutenzione	60
Impostazioni Speciali Tmier	61
Impostazioni Speciali Orologio	62

Informazioni generali

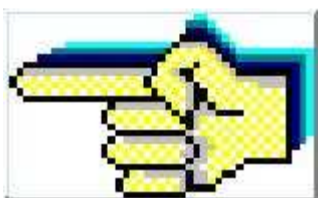
In ogni pagina sono quasi sempre presenti alcuni pulsanti che svolgono la sempre la stessa funzione



Salto diretto alla pagina allarmi



Salto alla pagina successiva



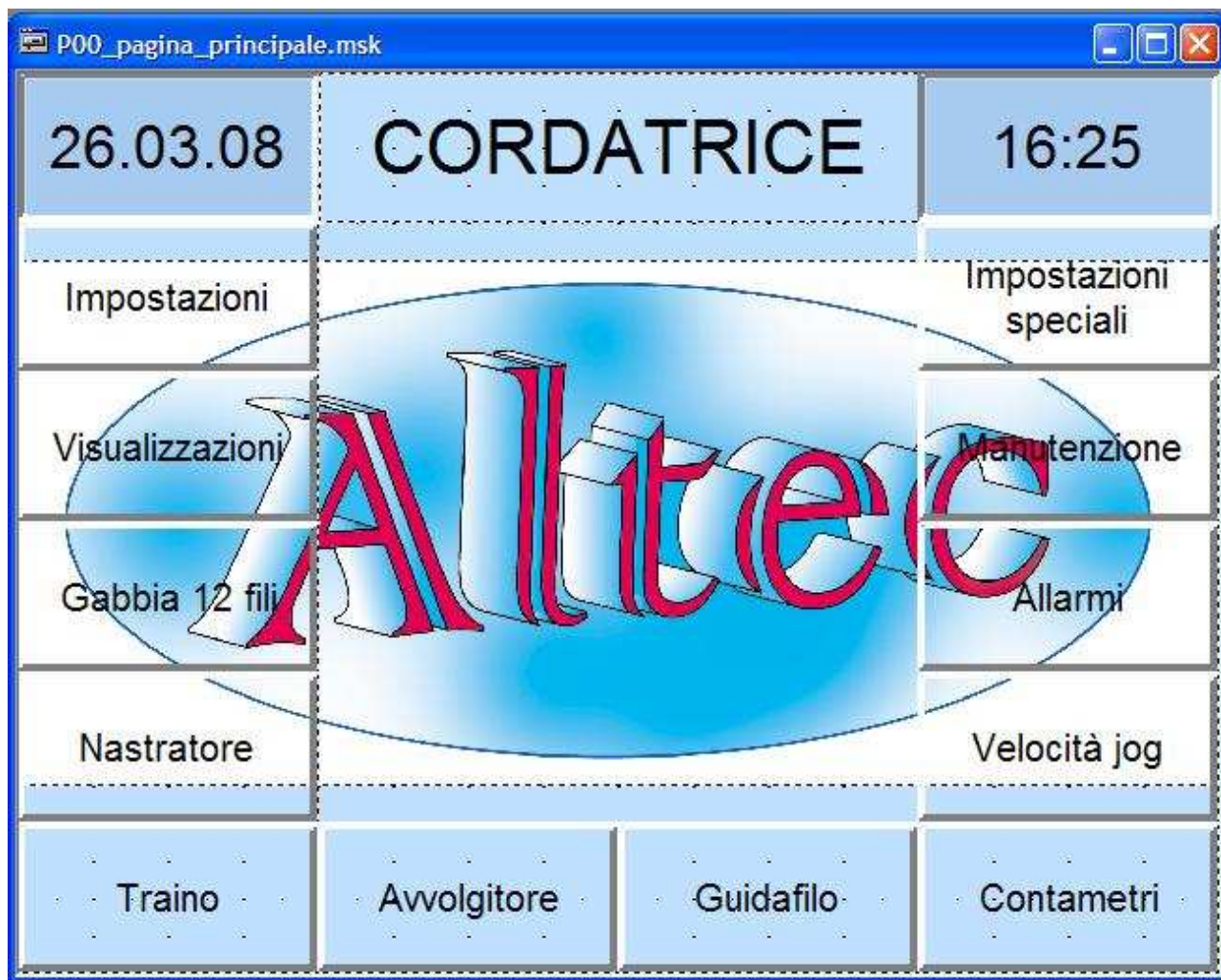
Salto alla pagina precedente



Salto alla pagina menù

Pagina vuota

Pagina iniziale

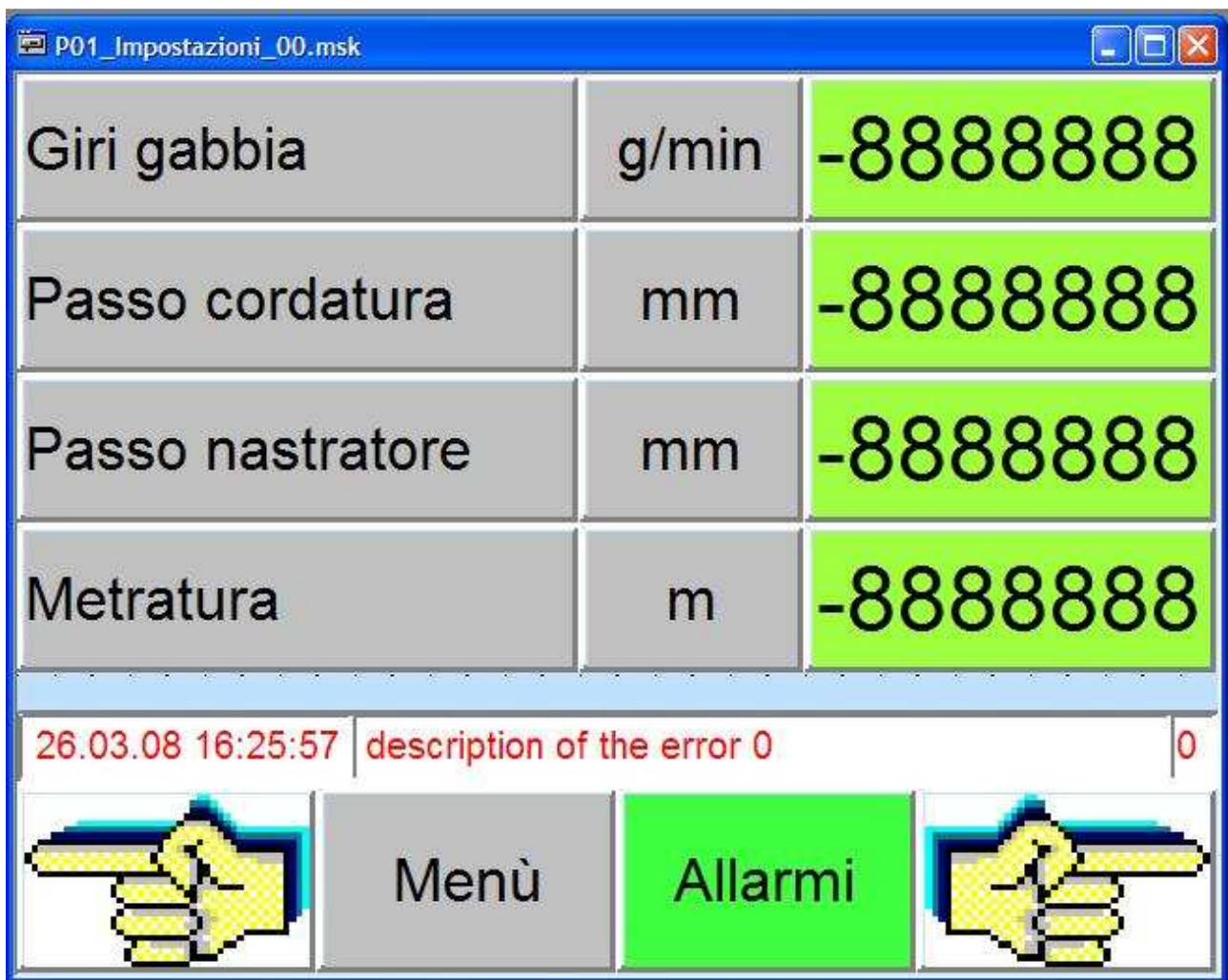


Menù principale, da questa pagina si ha accesso diretto alle altre pagine. Digitare l'equazione qui.

Softkey	Funzione
Impostazioni	Giri gabbia Passo cordatura Passo Nastratore Metratura da produrre
Visualizzazioni	Giri gabbia Passo cordatura Passo Nastratore velocità linea
Gabbia 12 fili	Inserzione Numero bobine montate Senso di rotazione
Nastratore	Inserzione Passo nastratura Numero nastri montati Senso di rotazione
Traino	Passo di cordatura Velocità jog Avanti Velocità jog indietro
Avvolgitore	Diametro bobina attuale Diametro bobina vuota Tiro

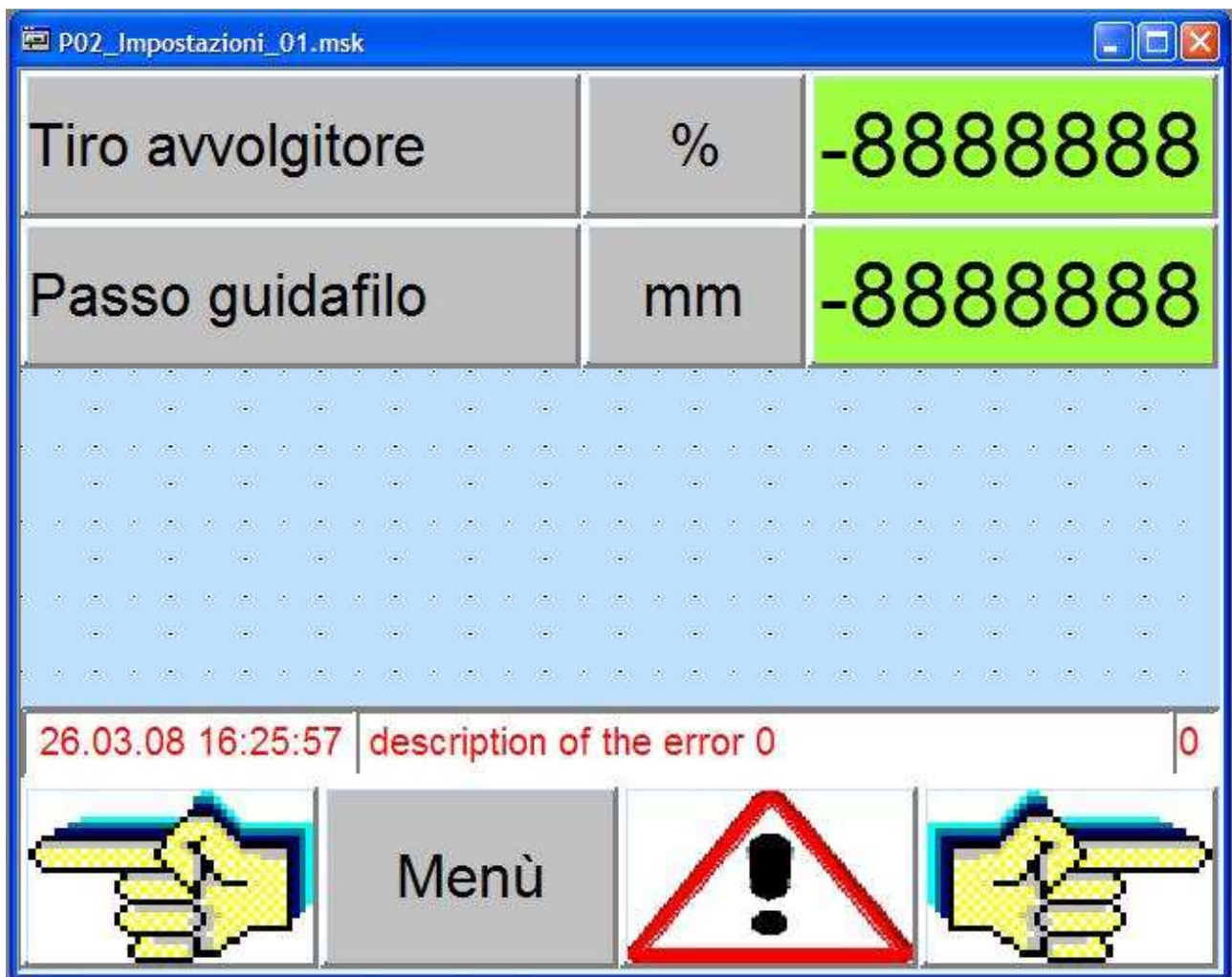
Guidafilo	Passo guidafilo Direzione attuale Impostazione direzione
Contametri	Metratura da produrre, prodotta, ancora da produrre, tempo mancante a fine lavoro
Velocità jog	Gabbia giri/min Velocità lenta per accostamento alla metratura Metratura prodotta a velocità lenta
Allarmi	Visualizzazione allarmi presenti , storico allarmi, reset allarmi
Manutenzione	Ore lavoro effettuato, tempo residuo alla prossima manutenzione
Impostazioni speciali	Impostazioni di macchina per: Gabbia 12 fili Avvolgitore Passo di cordatura Orologio Nastratore Guidafilo Rampe Traino Contametri Manutenzione

Impostazioni



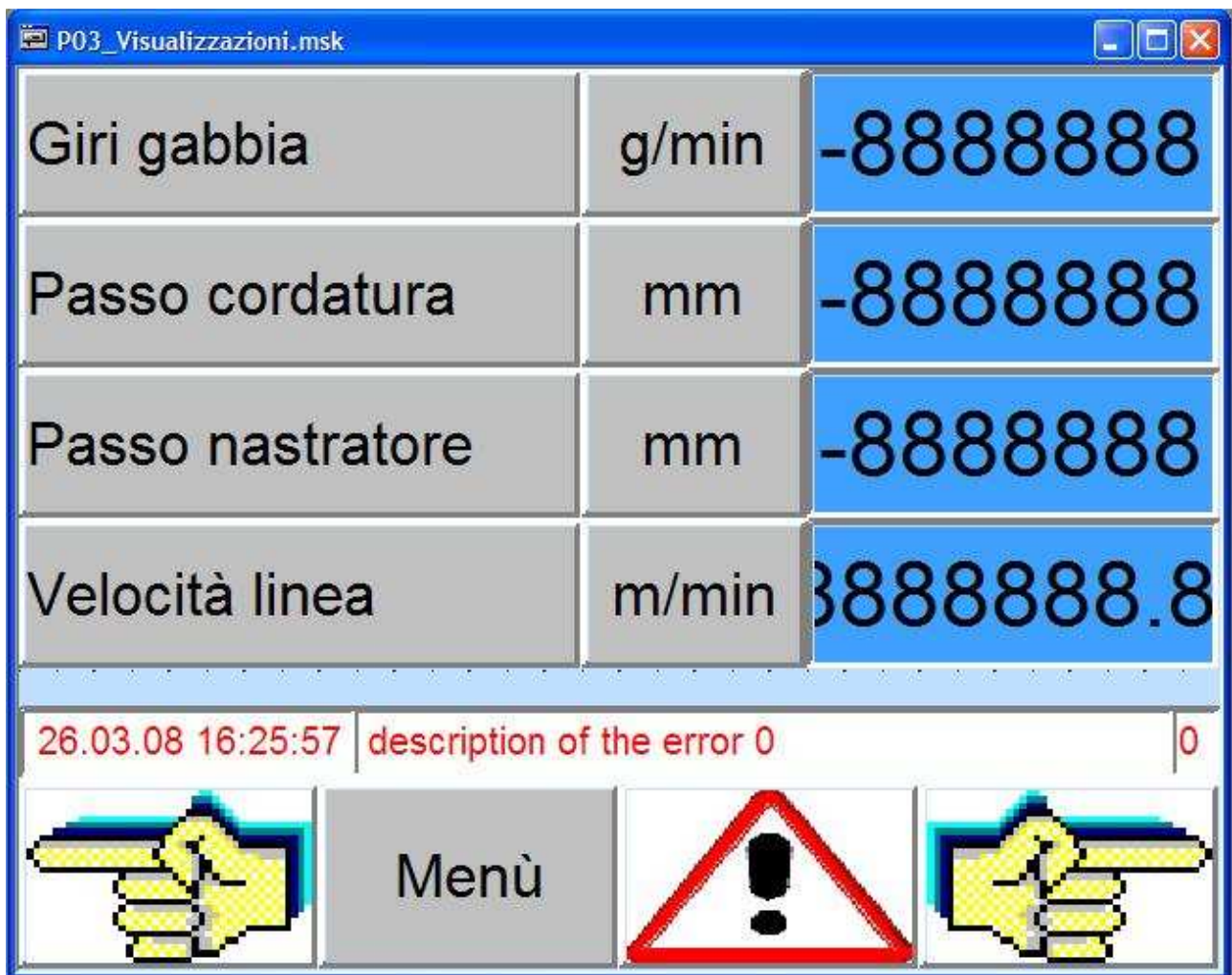
Softkey	Funzione
Giri gabbia	Giri gabbia [g/min]
Passo di cordatura	Passo di cordatura gabbia [mm]
Passo nastratore	Passo di nastratura [mm]
Metratura	Lunghezza cavo da produrre [mt]

Impostazioni



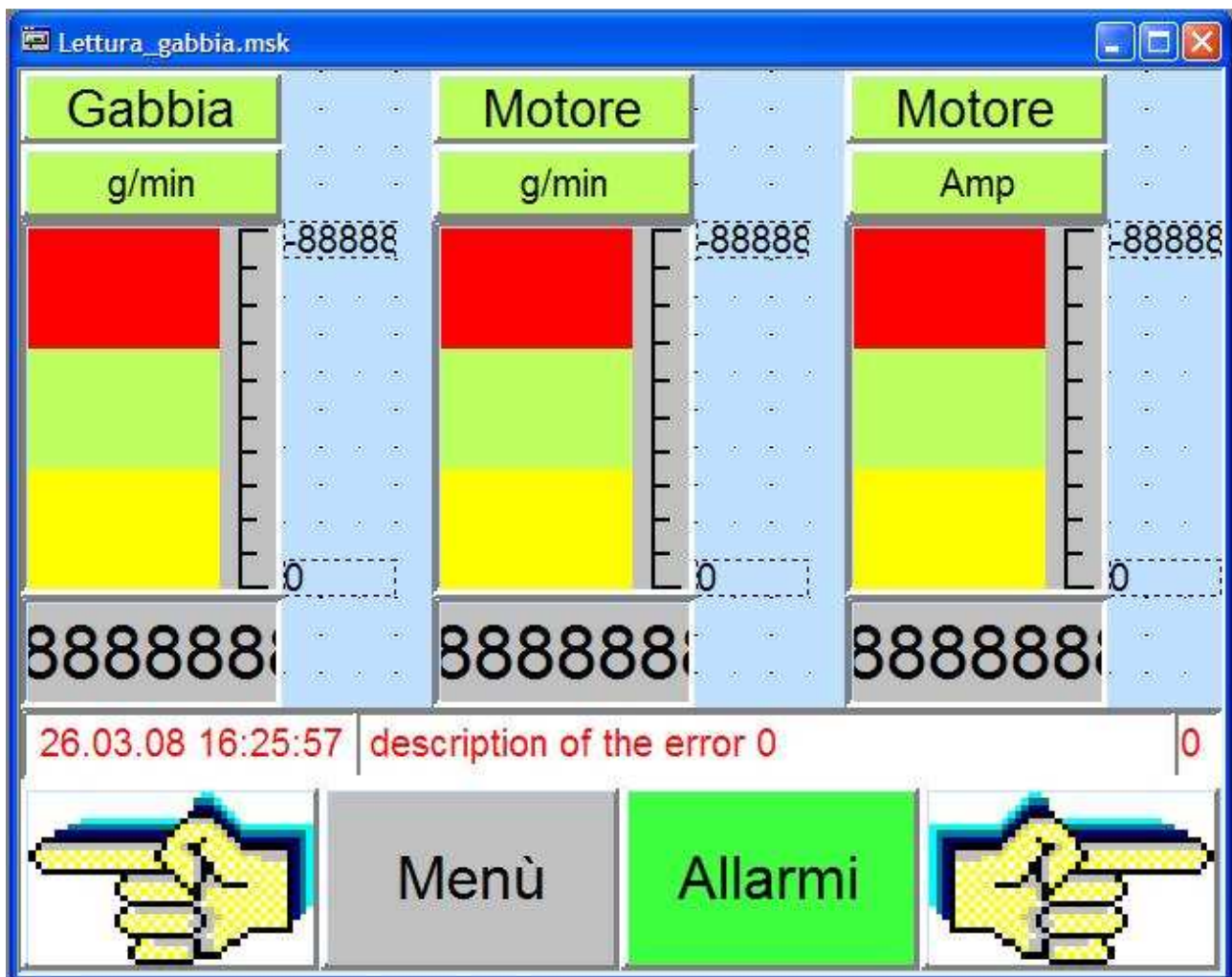
Softkey	Funzione
Tiro Avvolgitore	Tiro cavo su avvolgitore
Passo guidafilo	Passo guidafilo attuale [mm]

Visualizzazioni



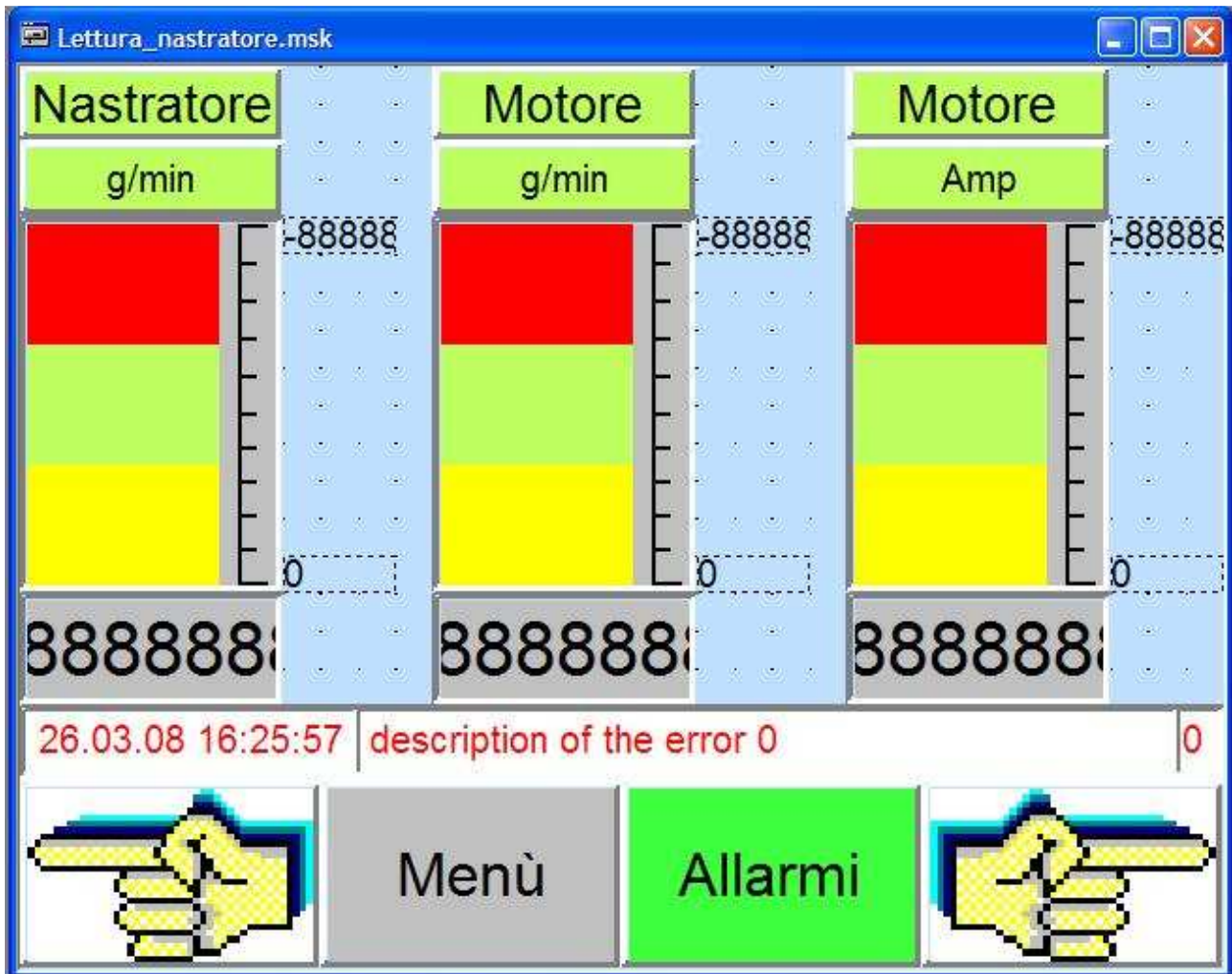
Softkey	Funzione
Giri gabbia	Giri gabbia attuali [g/min]
Passo di cordatura	Passo di cordatura attuale [mm]
Passo nastratore	Passo di nastratura attuale [mm]
Velocità linea	Velocità linea attuale [mt/min]

Visualizzazioni



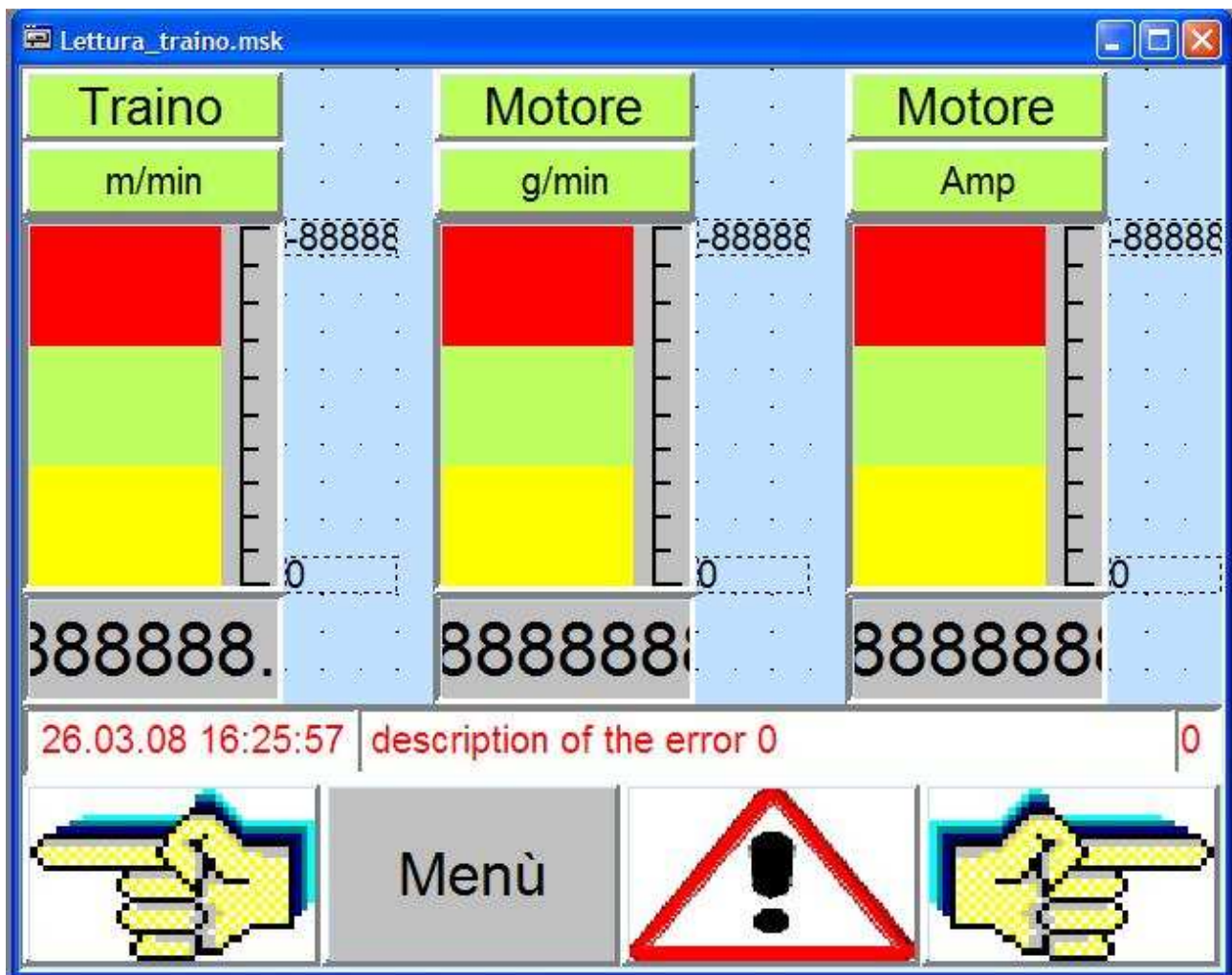
Softkey	Funzione
Gabbia g/min	Visualizzazione giri minuto in valore numerico e grafico con cambio colore secondo la soglia programmata
Motore g/min	Visualizzazione giri minuto in valore numerico e grafico con cambio colore secondo la soglia programmata
Motore Amp	Visualizzazione corrente motore in valore numerico e grafico con cambio colore secondo la soglia programmata

Visualizzazioni



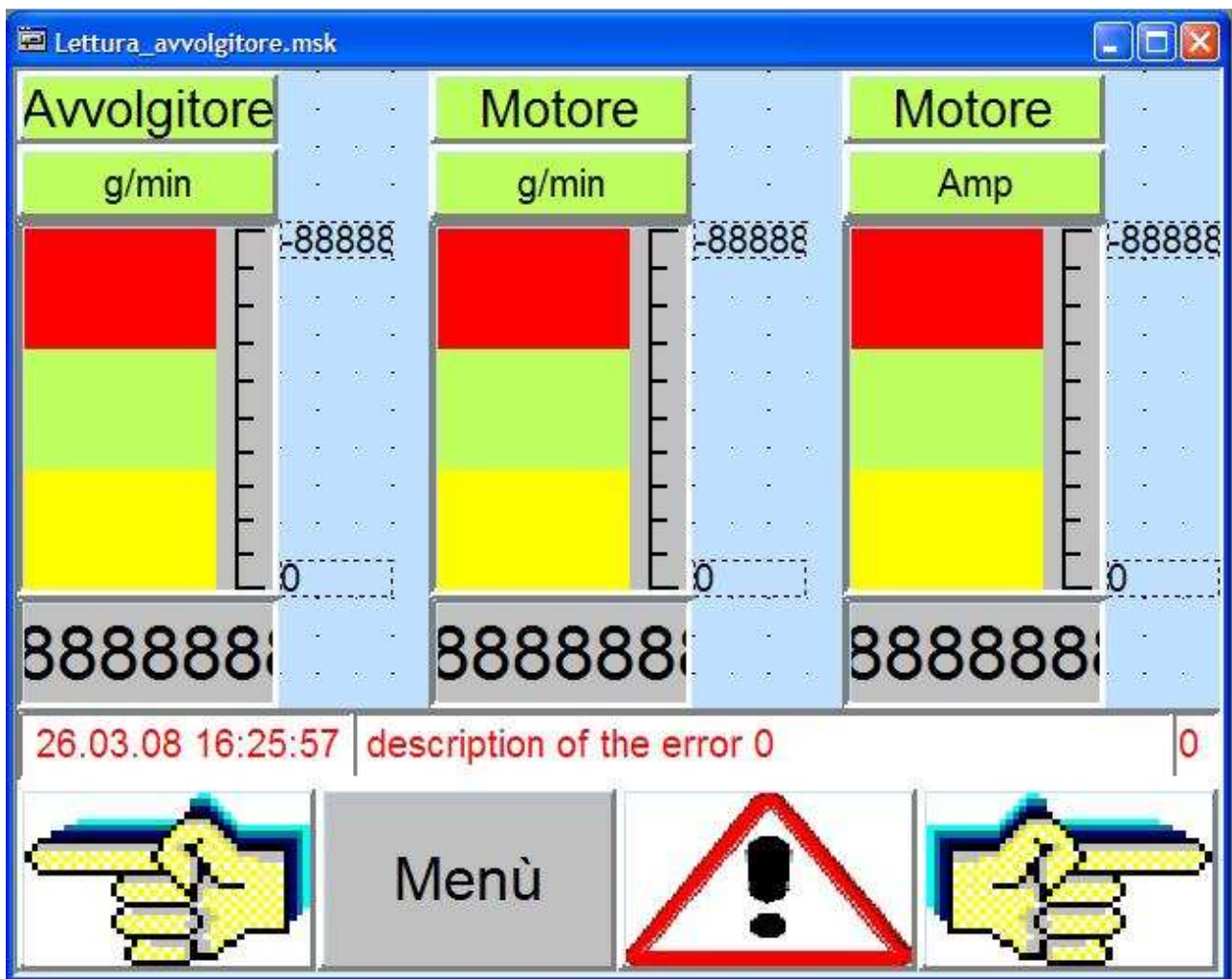
Softkey	Funzione
Nastratore g/min	Visualizzazione giri minuto in valore numerico e grafico con cambio colore secondo la soglia programmata
Motore g/min	Visualizzazione giri minuto in valore numerico e grafico con cambio colore secondo la soglia programmata
Motore Amp	Visualizzazione corrente motore in valore numerico e grafico con cambio colore secondo la soglia programmata

Visualizzazioni



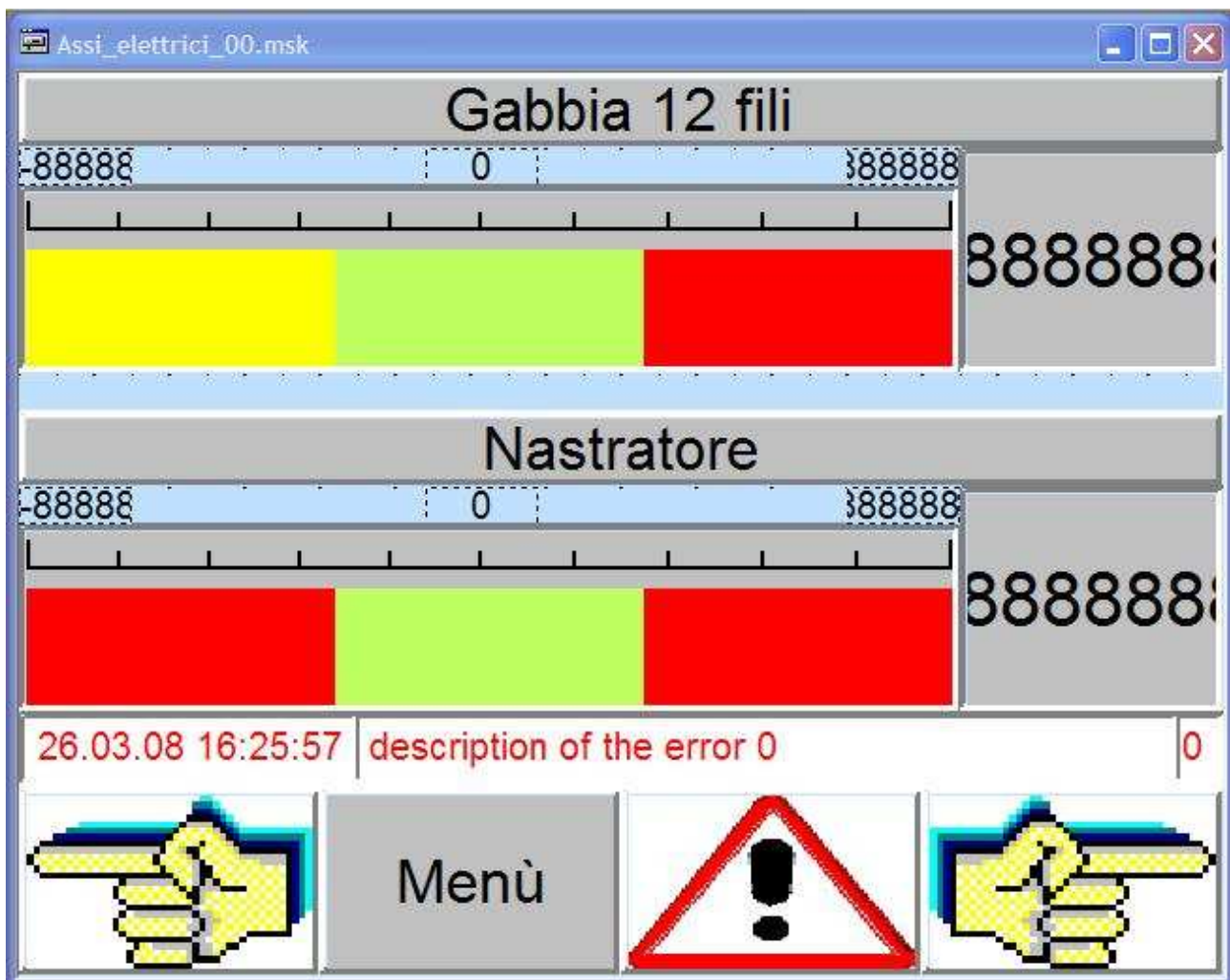
Softkey	Funzione
Traino g/min	Visualizzazione giri minuto in valore numerico e grafico con cambio colore secondo la soglia programmata
Motore g/min	Visualizzazione giri minuto in valore numerico e grafico con cambio colore secondo la soglia programmata
Motore Amp	Visualizzazione corrente motore in valore numerico e grafico con cambio colore secondo la soglia programmata

Visualizzazioni



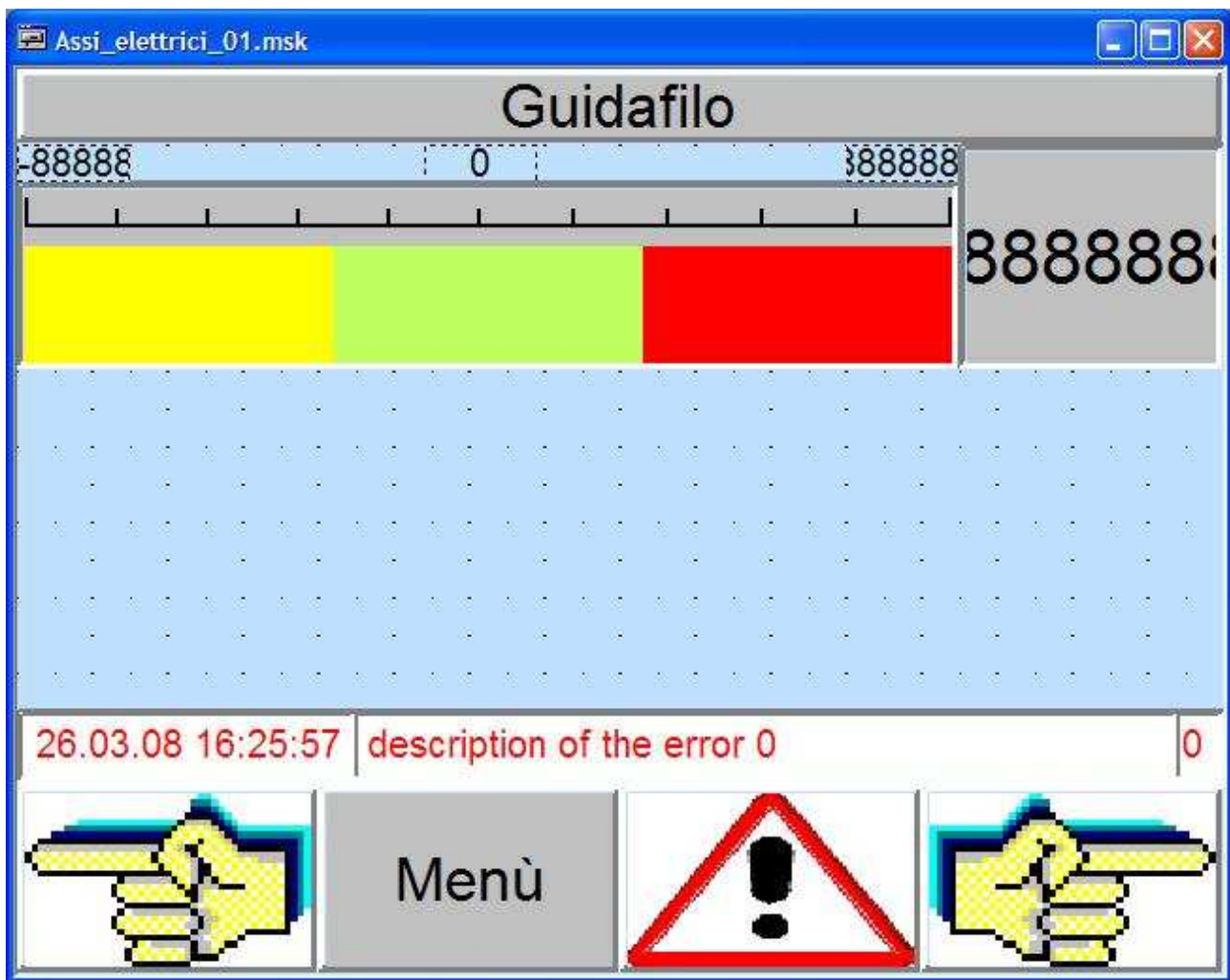
Softkey	Funzione
Avvolgitore g/min	Visualizzazione giri minuto in valore numerico e grafico con cambio colore secondo la soglia programmata
Motore g/min	Visualizzazione giri minuto in valore numerico e grafico con cambio colore secondo la soglia programmata
Motore Amp	Visualizzazione corrente motore in valore numerico e grafico con cambio colore secondo la soglia programmata

Visualizzazioni



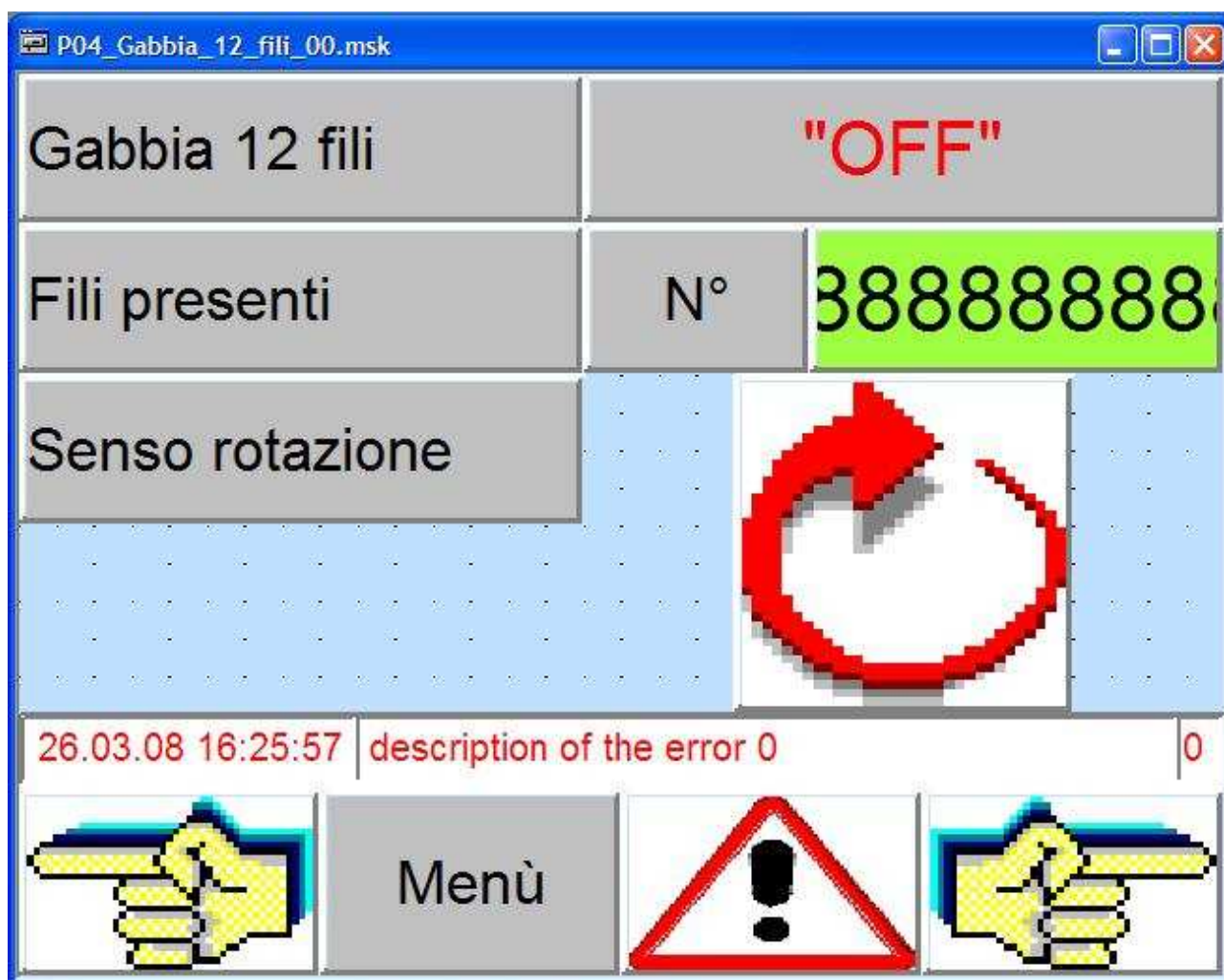
Softkey	Funzione
Gabbia 12 fili	Visualizzazione errore impulsi asse elettrico in valore numerico e grafico con cambio colore secondo la soglia programmata
Nastratore	Visualizzazione errore impulsi asse elettrico in valore numerico e grafico con cambio colore secondo la soglia programmata

Visualizzazioni



Softkey	Funzione
Guidafilo	Visualizzazione errore impulsi asse elettrico in valore numerico e grafico con cambio colore secondo la soglia programmata

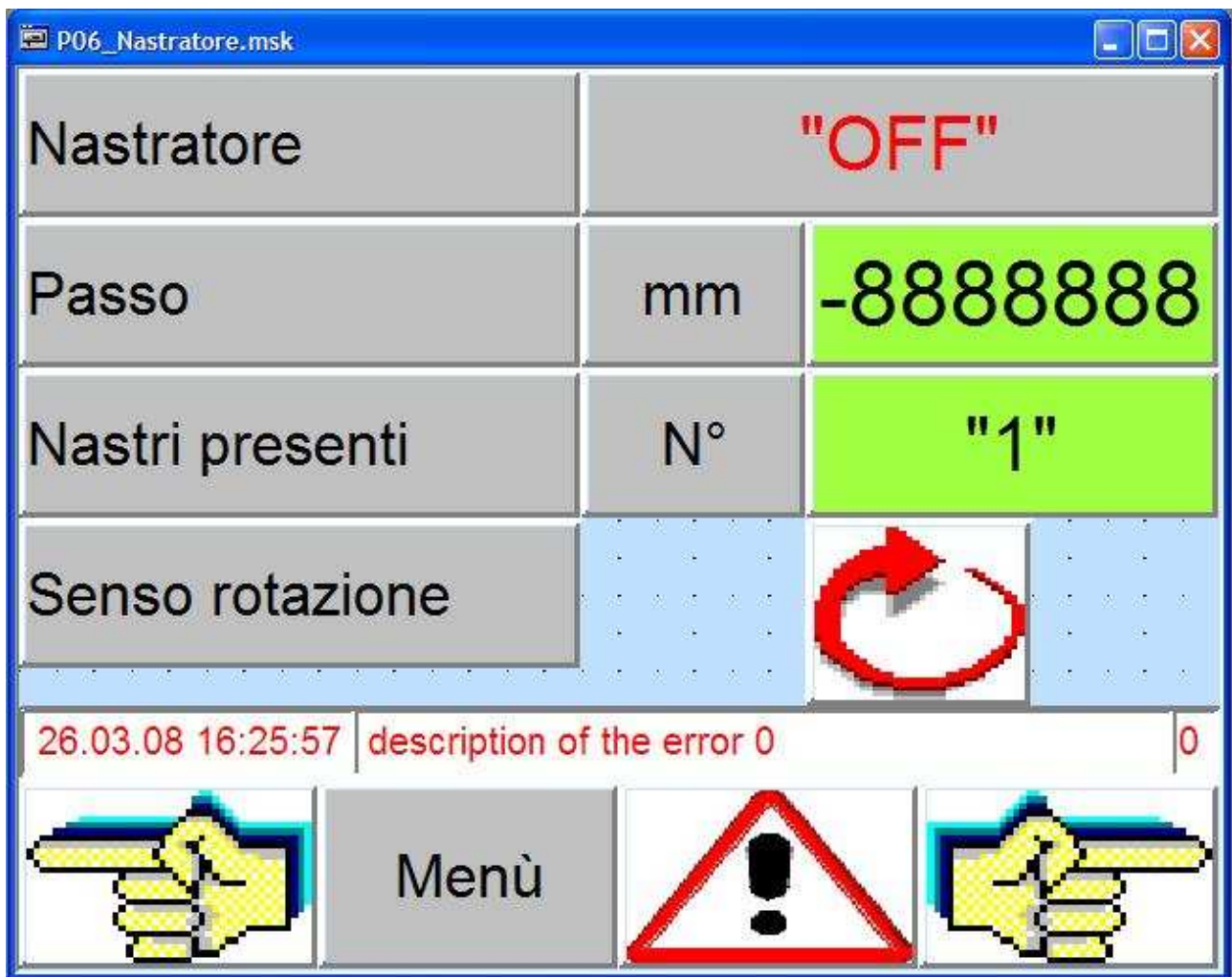
Gabbia 12 fili



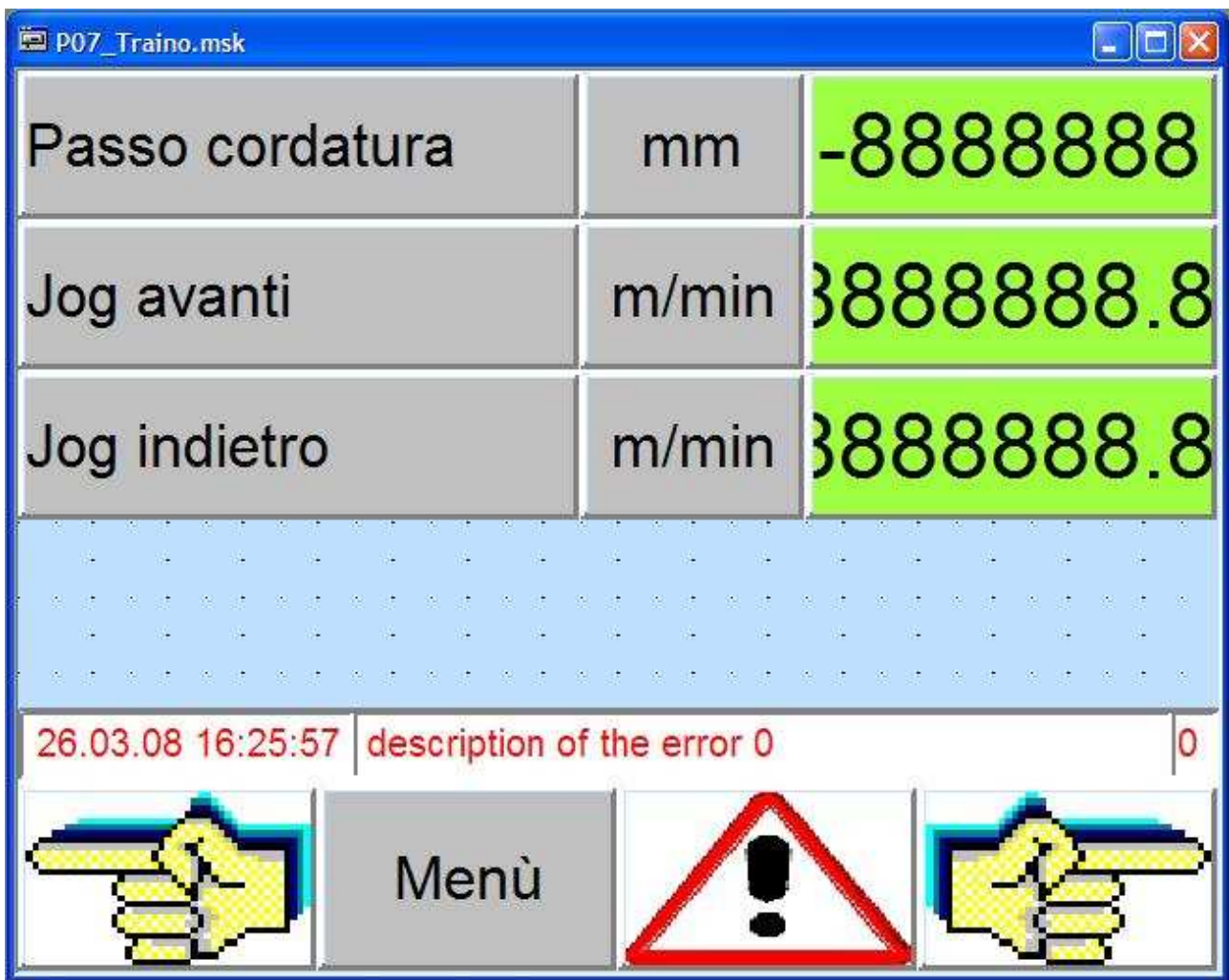
Softkey	Funzione
Gabbia 12 fili	Scelta (a macchina ferma) ON = inserita OFF = disinserita
Fili presenti	Numero di bobine (fili) presenti sulla gabbia per rilevamento rottura filo o filo mancante
Senso di rotazione	Scelta senso di rotazione S o Z

Pag. vuota

Nastratore

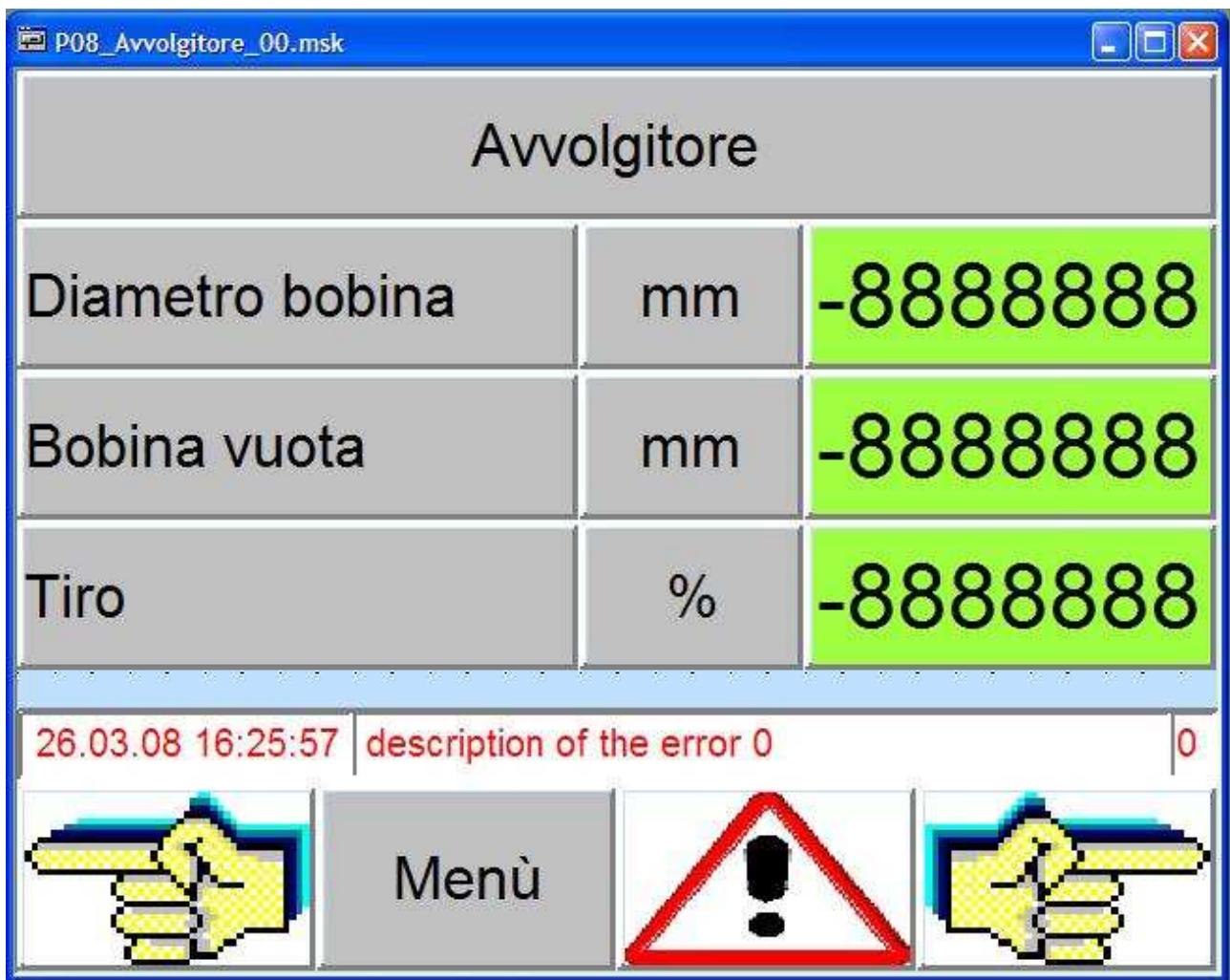


Softkey	Funzione
Nastratore	Scelta (a macchina ferma) ON = inserita OFF = disinserita
Passo	Passo di nastratura attuale [mm]
Nastri presenti	Numero di nastri montati su nastratore per rilevamento rottura nastro o nastro mancante
Senso di rotazione	Scelta senso di rotazione S o Z



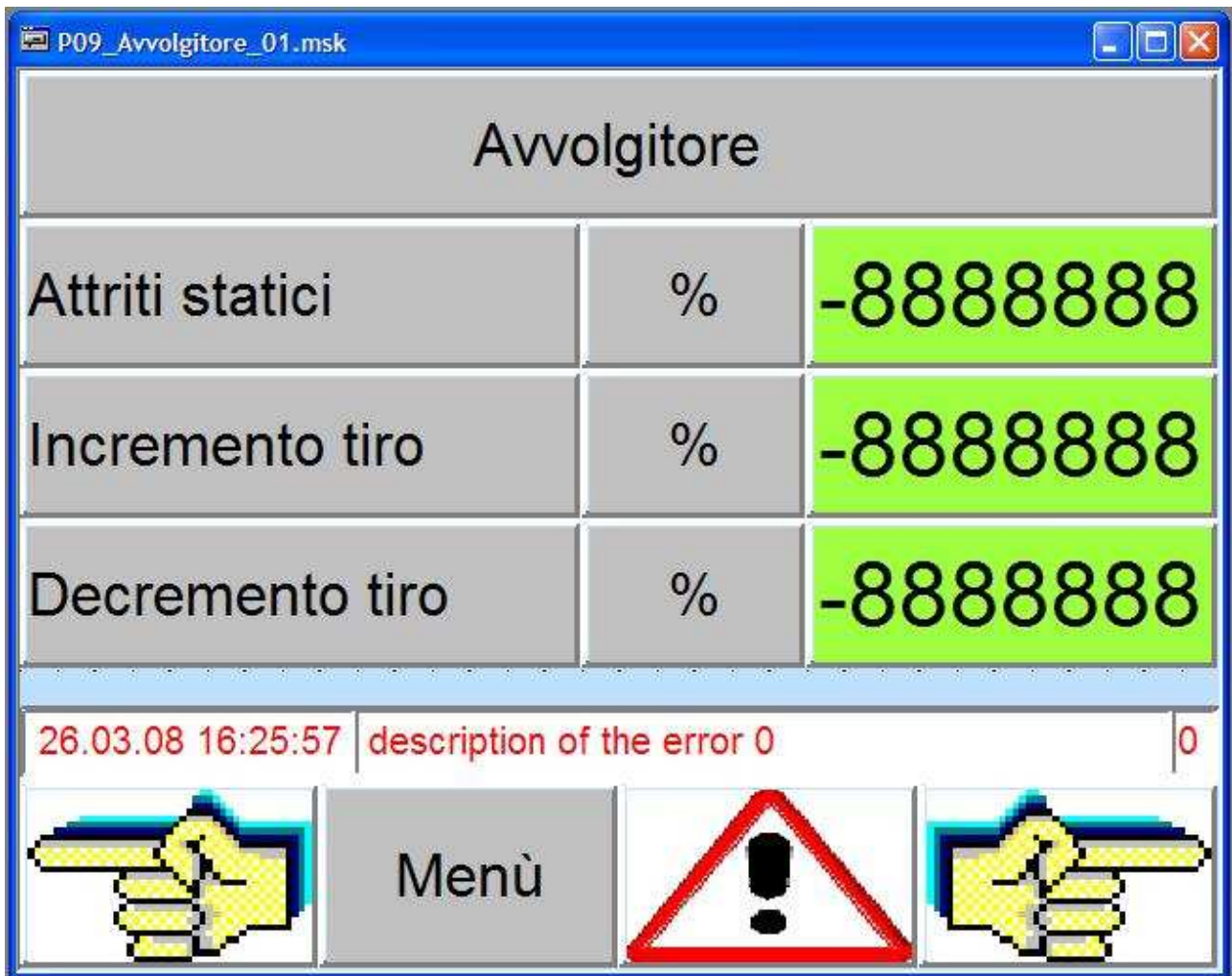
Softkey	Funzione
Passo di cordatura	Passo di cordatura gabbia [mm]
Jog avanti	Velocità di jog avanti traino [mm/min]
Jog indietro	Velocità di jog indietro traino [mm/min]

Avvolgitore



Softkey	Funzione
Diametro bobina	Diametro bobina attuale
Diametro bobina vuota	Diametro bobina vuota (tmburo)
Tiro	Impostazione tiro cavo su avvolgitore

Avvolgitore

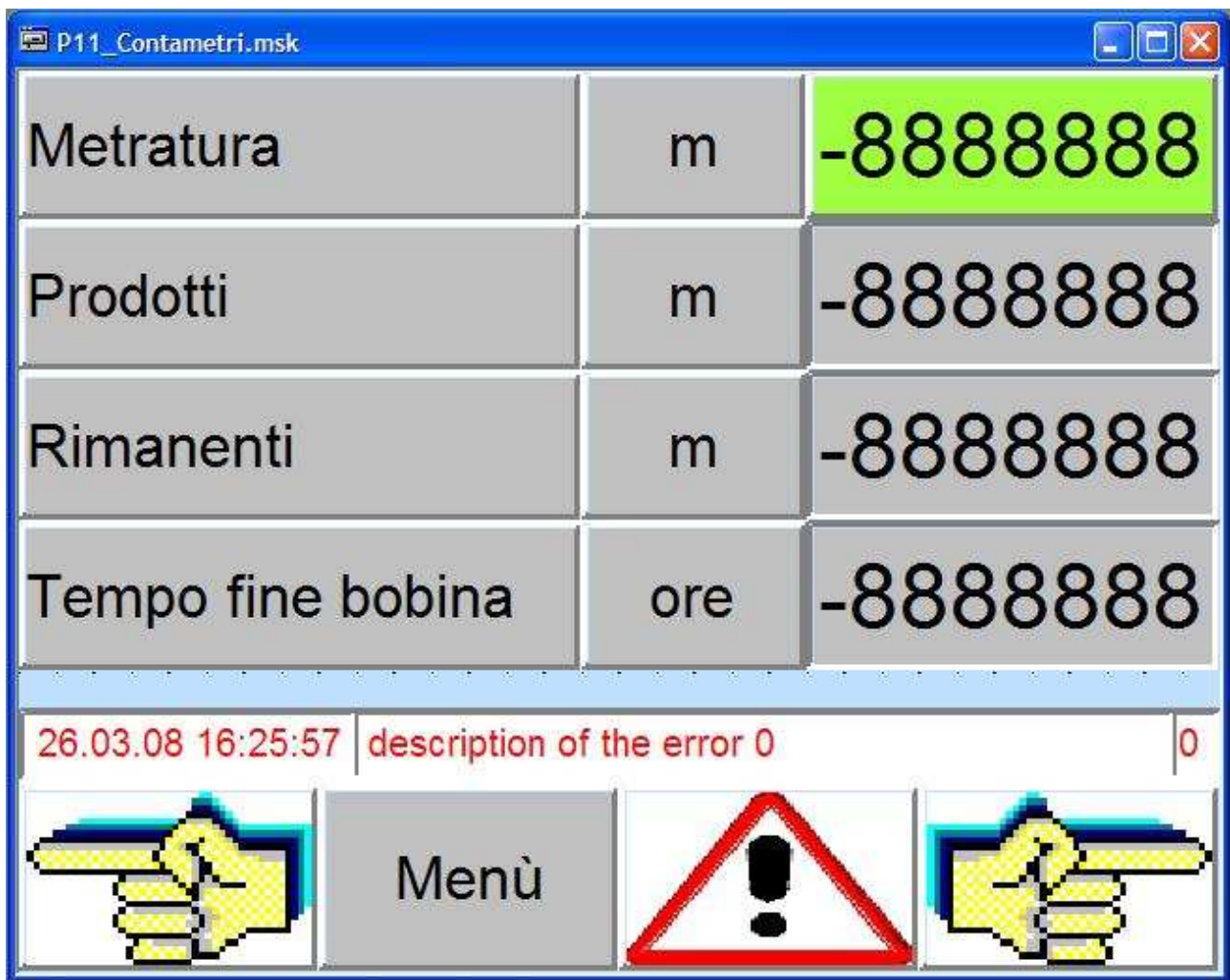


Softkey	Funzione
Attriti statici	Tiro minimo necessario a muover l'avvolgitore a vuoto
Incremento tiro	Tiro minimo necessario a mantenere il tiro impostato durante le rampe di accelerazione
Decremento tiro	Tiro minimo necessario a mantenere il tiro impostato durante le rampe di decelerazione



Softkey	Funzione
Passo guidafilo	Distanza percorsa dal guidafilo per ogni giro bobina [mm]
Direzione	Direzione attuale guidafilo (per invertire premere sulla freccia)

Contametri

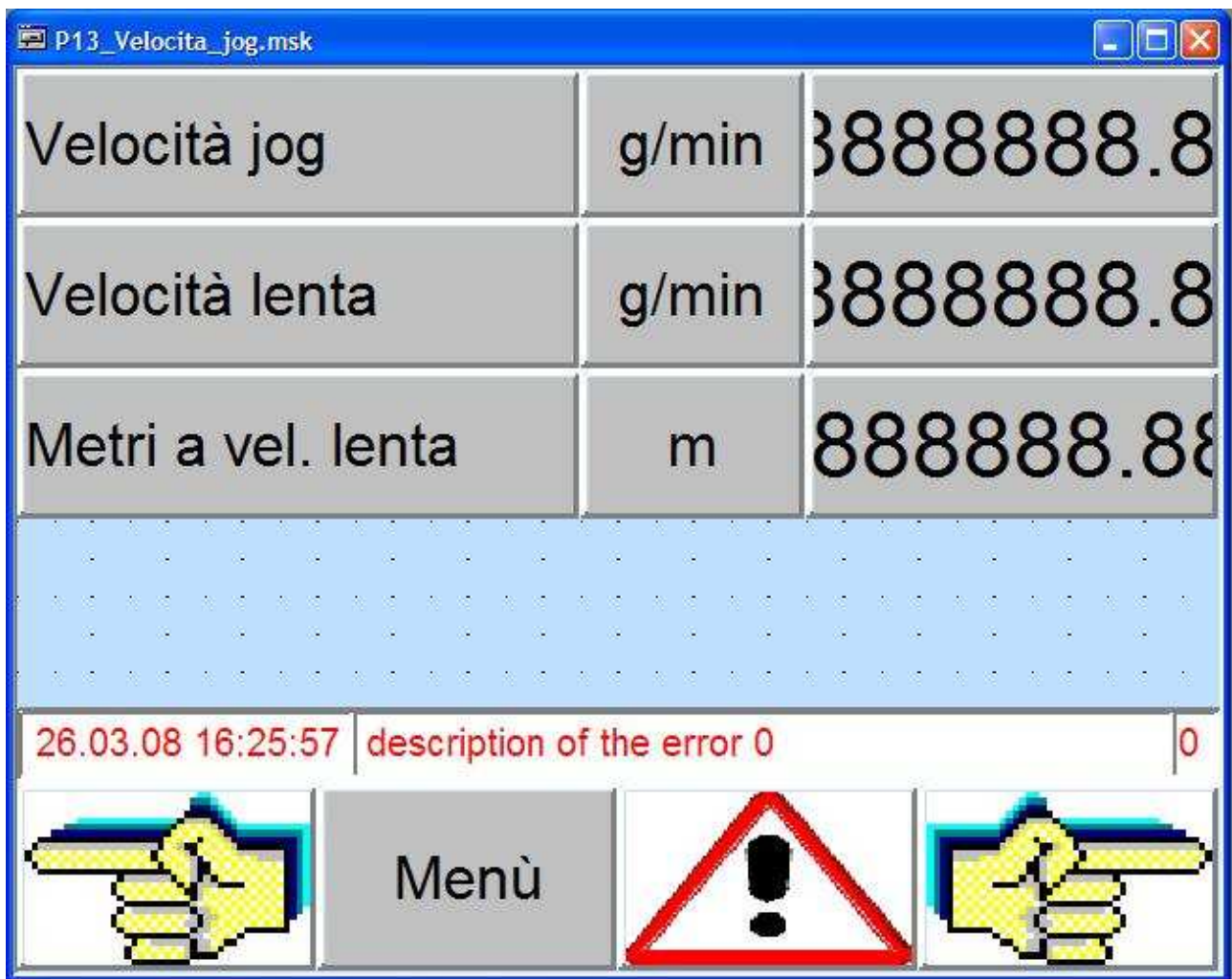


Softkey	Funzione
Metratura	Lunghezza cavo da produrre
Prodotti	Lunghezza cavo prodotto
Rimanenti	Lunghezza cavo ancora da produrre
Tempo fine bobina	Tempo mancante a fine lavoro



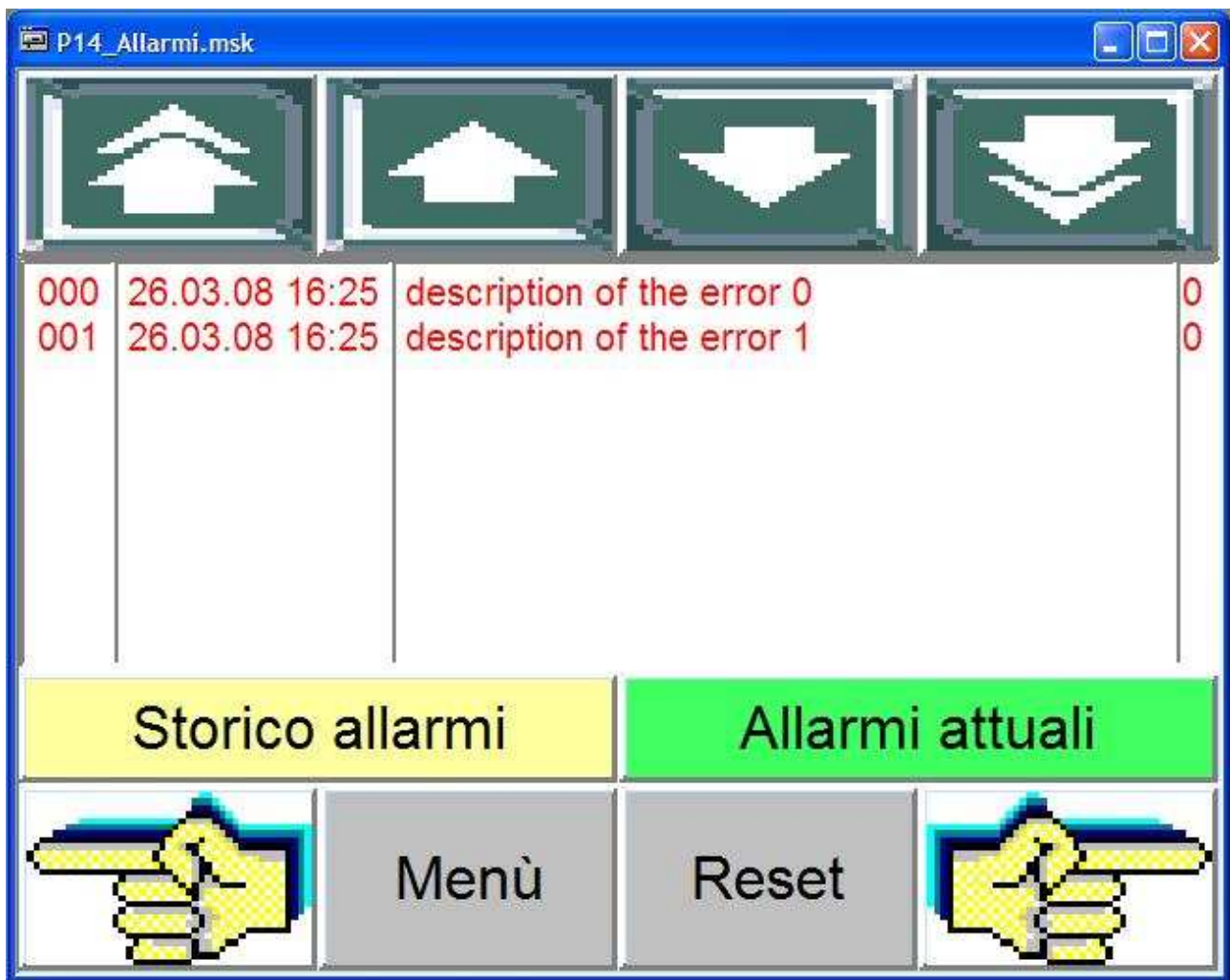
Softkey	Funzione
Totalizzatore turno	Visualizzatore produzione ultimo turno di lavoro
Reset totalizzatore turno	Reset produzione ultimo turno di lavoro
Totalizzatore	Visualizzatore produzione totale macchina

Velocità jog



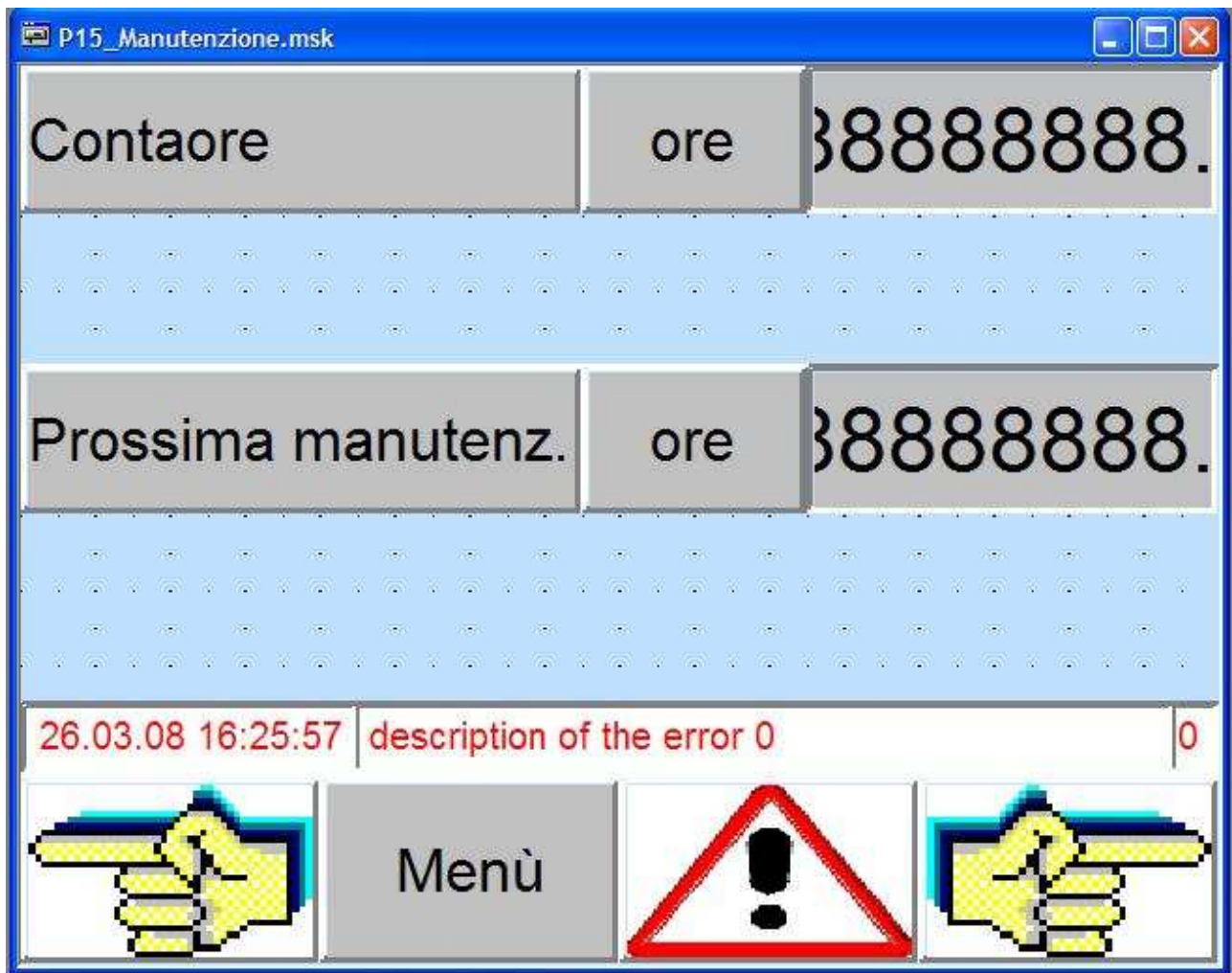
Softkey	Funzione
Velocità jog	Velocità jog linea
Velocità lenta	Velocità lenta linea
Metri a velocità lenta	Metri percorsi a velocità lenta per accostamento alla metratura

Allarmi



Softkey	Funzione
Freccia in su	Scorrimento di una descrizione di allarme verso l'alto
Freccia in giù	Scorrimento di una descrizione di allarme verso il basso
Doppia Freccia in su	Scorrimento di una pagina di descrizioni di allarme verso l'alto
Doppia Freccia in giù	Scorrimento di una pagina di descrizioni di allarme verso il basso
Storico allarmi	Elenco tutti allarmi attivati
Allarmi attuali	Elenco allarmi ancora presenti

Manutenzione



Softkey	Funzione
Contaore	Conteggio ore di funzionamento
Prossima manutenzione	Tempo mancante alla prossima manutenzione

Impostazioni speciali



Softkey	Funzione
Password	<p>Accesso alla pagine di impostazione password per la modifica dei successivi parametri (Password di default 917)</p> <p>Nota : la retinatura sui pulsanti significa che non è stata introdotta la password corretta e quindi non è possibile accedere all'editazione dei parametri.</p>
Gabbia 12 fili	Impostazioni di macchina per gabbia 12 fili
Avvolgitore	Impostazioni di macchina per Avvolgitore
Passo cordatura	Impostazioni di macchina per Passo cordatura
Orologio	Impostazioni di macchina per Orologio
Nastratore	Impostazioni di macchina per Nastratore

Segue impostazioni speciali

Softkey	Funzione
Guidafilo	Impostazioni di macchina per Guidafilo
Rampe	Impostazioni di macchina per Rampe
Traino	Impostazioni di macchina per Traino
Contametri	Impostazioni di macchina per Contametri
Manutenzione	Impostazioni di macchina per Manutenzione
Nastratore	Impostazioni di macchina per Nastratore

Impostazioni speciali :Gabbia 12 fili



Softkey	Funzione
Massimo giri	Giri massimi al massimo dei giri motore
Giri Cambio colore sup.	Soglia giri gabbia superata la quale la visualizzazione cambia colore
Giri Cambio colore inf.	Soglia giri gabbia al di sotto della quale la visualizzazione cambia colore

Impostazioni speciali : Gabbia 12 fili



Softkey	Funzione
Massimo giri	Giri massimi motore
Giri Cambio colore sup.	Soglia giri motore superati i quali la visualizzazione cambia colore
Giri Cambio colore inf.	Soglia giri motore al di sotto dei quali la visualizzazione cambia colore



Softkey	Funzione
Impulsi giro encoder	Impulsi per ogni giro di encoder motore gabbia
Impulsi encoder per giro motore	Impulsi generati dall'encoder per ogni giro motore (tiene conto del rapporto di trasmissione meccanica)
Giri motore per giro gabbia	Impulsi generati dall'encoder per ogni giro gabbia (tiene conto del rapporto di trasmissione meccanica)
Soglia controllo encoder	Soglia giri motore al di sotto dei quali viene inibito l'allarme di controllo di coerenza velocità encoder

Impostazioni speciali : Gabbia 12 fili



Softkey	Funzione
Massimo corrente	Corrente massima motore
Corrente Cambio colore sup.	Soglia Corrente motore superati i quali la visualizzazione cambia colore
Corrente Cambio colore inf.	Soglia Corrente motore al di sotto dei quali la visualizzazione cambia colore

Impostazioni speciali : Gabbia 12 fili



Softkey	Funzione
OFF / ON	Inserzione / Disinserzione Asse elettrico guidafilo (utile per tarature)
Massimo errore sincronismo	Soglia numero di impulsi di errore massimo ammissibile superat i quali viene generato l'allarme di errore di inseguimento
Guadagno proporzionale	Rapidità di risposta del controllo di posizione asse elettrico
Bar Graph / Numero	Visualizzazione grafica e numerica dell'errore di fase corrente

Impostazioni speciali : Nastratore



Softkey	Funzione
Passo massimo	Passo massimo impostabile da operatore
Passo minimo	Passo minimo impostabile da operatore
Passo cambio colore superiore	Soglia passo superati i quali la visualizzazione cambia colore
Passo cambio colore inferiore	Soglia passo al di sotto la quale la visualizzazione cambia colore

Impostazioni speciali : Nastratore



Softkey	Funzione
Massimo giri	Giri massimi nastratore
Giri Cambio colore sup.	Soglia giri nastratore superati i quali la visualizzazione cambia colore
Giri Cambio colore inf.	Soglia giri nastratore al di sotto dei quali la visualizzazione cambia colore

Impostazioni speciali : Nastratore



Softkey	Funzione
Impulsi giro encoder	Impulsi per ogni giro di encoder motore nastratore
Impulsi encoder per giro motore	Impulsi generati dall'encoder per ogni giro motore (tiene conto del rapporto di trasmissione meccanica)
Giri motore per giro nastratore	Impulsi generati dall'encoder per ogni giro nastratore (tiene conto del rapporto di trasmissione meccanica)
Soglia controllo encoder	Soglia giri motore al di sotto dei quali viene inibito l'allarme di controllo di coerenza velocità encoder

Impostazioni speciali : Nastratore



Softkey	Funzione
Massimo corrente	Corrente massima motore
Corrente Cambio colore sup.	Soglia Corrente motore superati i quali la visualizzazione cambia colore
Corrente Cambio colore inf.	Soglia Corrente motore al di sotto dei quali la visualizzazione cambia colore

Impostazioni speciali : Nastratore



Softkey	Funzione
OFF / ON	Inserzione / Disinserzione Asse elettrico guidafilo (utile per tarature)
Massimo errore sincronismo	Soglia numero di impulsi di errore massimo ammissibile superat i quali viene generato l'allarme di errore di inseguimento
Guadagno proporzionale	Rapidità di risposta del controllo di posizione asse elettrico
Bar Graph / Numero	Visualizzazione grafica e numerica dell'errore di fase corrente
Errore Cambio colore superiore	Soglia velocità errore superato il quale la visualizzazione cambia colore

Impostazioni speciali : Traino



Softkey	Funzione
Massima Velocità	Velocità lineare massima
Velocità Cambio colore sup.	Soglia velocità lineare superata la quale la visualizzazione cambia colore
Velocità Cambio colore inf.	Soglia velocità lineare al di sotto della quale la visualizzazione cambia colore

Impostazioni speciali : Traino



Softkey	Funzione
Soglia velocità zero	Velocità lineare al sotto della quale il traino viene considerato fermo
Sviluppo ruota	Lunghezza percorsa per ogni giro traino (Tenere conto anche di un eventuale rivestimento della ruota esempio cingolo)

Impostazioni speciali : Traino



Softkey	Funzione
Massimo giri	Giri massimi traino
Giri Cambio colore sup.	Soglia giri traino superati i quali la visualizzazione cambia colore
Giri Cambio colore inf.	Soglia giri traino al di sotto dei quali la visualizzazione cambia colore

Impostazioni speciali : Traino



Softkey	Funzione
Impulsi giro encoder	Impulsi per ogni giro di encoder motore traino
Impulsi encoder per giro motore	Impulsi generati dall'encoder per ogni giro motore (tiene conto del rapporto di trasmissione meccanica)
Giri motore per giro traino	Impulsi generati dall'encoder per ogni giro traino (tiene conto del rapporto di trasmissione meccanica)
Soglia controllo encoder	Soglia giri motore al di sotto dei quali viene inibito l'allarme di controllo di coerenza velocità encoder

Impostazioni speciali : Traino



Softkey	Funzione
Massimo corrente	Corrente massima motore
Corrente Cambio colore sup.	Soglia Corrente motore superata la quale la visualizzazione cambia colore
Corrente Cambio colore inf.	Soglia Corrente motore al di sotto della quale la visualizzazione cambia colore

Impostazioni speciali : Avvolgitore



Softkey	Funzione
Massimo giri	Giri massimi avvolgitore
Giri Cambio colore sup.	Soglia giri avvolgitore superati i quali la visualizzazione cambia colore
Giri Cambio colore inf.	Soglia giri avvolgitore al di sotto dei quali la visualizzazione cambia colore
Velocità jog avanti	Soglia giri avvolgitore superati i quali la visualizzazione cambia colore
Velocità jog indietro	Soglia giri avvolgitore al di sotto dei quali la visualizzazione cambia colore

Impostazioni speciali : Avvolgitore



Softkey	Funzione
Diametro massimo	Giri massimi avvolgitore
Diametro minimo	Soglia giri avvolgitore superati i quali la visualizzazione cambia colore
Diametro Cambio colore sup.	Soglia diametro avvolgitore superato il quale la visualizzazione cambia colore
Diametro Cambio colore inf.	Soglia diametro avvolgitore superato il quale la visualizzazione cambia colore
Diametro K variazione	Step di variazione diametro avvolgitore

Impostazioni speciali : Avvolgitore



Softkey	Funzione
Massimo giri	Giri massimi avvolgitore
Giri Cambio colore sup.	Soglia giri motore avvolgitore superati i quali la visualizzazione cambia colore
Giri Cambio colore inf.	Soglia giri motore avvolgitore al di sotto dei quali la visualizzazione cambia colore

Impostazioni speciali : Avvolgitore



Softkey	Funzione
Impulsi giro encoder	Impulsi per ogni giro di encoder motore avvolgitore
Giri encoder per giro motore	Giri encoder effettuati per ogni giro motore (tiene conto del rapporto di trasmissione meccanica)
Giri motore per giro bobina	Giri motore effettuati per ogni giro bobina (tiene conto del rapporto di trasmissione meccanica)
Soglia controllo encoder	Soglia giri motore al di sotto dei quali viene inibito l'allarme di controllo di coerenza velocità encoder

Impostazioni speciali : Avvolgitore



Softkey	Funzione
Massimo corrente	Corrente massima motore avvolgitore
Corrente Cambio colore sup.	Soglia Corrente motore superata la quale la visualizzazione cambia colore
Corrente Cambio colore inf.	Soglia Corrente motore al di sotto della quale la visualizzazione cambia colore

Impostazioni speciali : Guidafile



Softkey	Funzione
Passo massimo	Passo massimo impostabile da operatore
Passo minimo	Passo minimo impostabile da operatore
Passo cambio colore superiore	Soglia passo superati il quale la visualizzazione cambia colore
Passo cambio colore inferiore	Soglia passo al di sotto il quale la visualizzazione cambia colore
Velocità rapido	Velocità di spostamento manuale rapido

Impostazioni speciali : Guidafilo



Softkey	Funzione
Massimo giri	Giri massimi guidafilo
Giri Cambio colore sup.	Soglia giri motore guidafilo superati i quali la visualizzazione cambia colore
Giri Cambio colore inf.	Soglia giri motore guidafilo al di sotto dei quali la visualizzazione cambia colore

Impostazioni speciali : Guidafilo



Softkey	Funzione
Impulsi giro encoder	Impulsi per ogni giro di encoder guidafilo
Giri encoder per giro motore	Giri encoder effettuati per ogni giro motore (tiene conto del rapporto di trasmissione meccanica)
Giri motore per giro mm	Giri motore effettuati per ogni spostamento di 1 mm del guidafilo (tiene conto del rapporto di trasmissione meccanica)
Soglia controllo encoder	Soglia giri motore al di sotto dei quali viene inibito l'allarme di controllo di coerenza velocità encoder

Impostazioni speciali : Guidafilo



Softkey	Funzione
Massimo corrente	Corrente massima motore
Corrente Cambio colore sup.	Soglia Corrente motore superata la quale la visualizzazione cambia colore
Corrente Cambio colore inf.	Soglia Corrente motore al di sotto della quale la visualizzazione cambia colore

Impostazioni speciali : Guidafilo



Softkey	Funzione
OFF / ON	Inserzione / Disinserzione Asse elettrico guidafilo (utile per tarature)
Massimo errore sincronismo	Soglia numero di impulsi di errore massimo ammissibile superat i quali viene generato l'allarme di errore di inseguimento
Guadagno proporzionale	Rapidità di risposta del controllo di posizione asse elettrico
Bar Graph / Numero	Visualizzazione grafica e numerica dell'errore di fase corrente
Errore Cambio colore superiore	Soglia velocità errore superato il quale la visualizzazione cambia colore

Impostazioni speciali : Contametri



Softkey	Funzione
K metri	<p>Moltiplicatore per conteggio metri.</p> <p>In caso di che il contametri indicasse un valore diverso da l valore ritenuto reale, correggere il valore K metri come segue:</p> <p>nuovo K metri = K metri precedente * metri reali / metri visualizzati</p>



Softkey	Funzione
Passo massimo	Passo massimo impostabile da operatore
Passo minimo	Passo minimo impostabile da operatore
Passo cambio colore superiore	Soglia passo superato il quale la visualizzazione cambia colore
Passo cambio colore inferiore	Soglia passo al di sotto del quale la visualizzazione cambia colore

Impostazioni speciali : Tempi rampa



Softkey	Funzione
Salita linea	Tempo impiegato dalla linea per passare da zero alla massima velocità
Discesa linea	Tempo impiegato dalla linea per passare dalla massima velocità a zero
Discesa rapida linea	Tempo impiegato dalla linea per passare dalla massima velocità a zero Questo tempo viene commutato in automatico da alcuni allarmi che richiedono una fermata nel minore tempo possibile. Nota: nell'impostare questo tempo, porre attenzione alla corrente delle varie componenti che in caso di una fermata repentina potrebbero avvicinarsi/superare il limite massimo con la conseguente perdita di sincronismo.

Impostazioni speciali : Tempi rampa



Softkey	Funzione
Aumenta diminuisce passo di cordatura	Tempo impiegato dalla gabbia per passare da passo minimo a passo massimo e viceversa utilizzando i comandi manuali di aumenta e diminuisce
Aumenta diminuisce passo di nastratore	Tempo impiegato dal nastratore per passare da passo minimo a passo massimo e viceversa utilizzando i comandi manuali di aumenta e diminuisce
Aumenta diminuisce passo di guidafile	Tempo impiegato dal guidafile per passare da passo minimo a passo massimo e viceversa utilizzando i comandi manuali di aumenta e diminuisce

Impostazioni speciali : Manutenzione



Softkey	Funzione
Intervallo manutenzione	Tempo tra due manutenzioni consecutive
Ore Cambio colore inferiore	Preavviso manutenzione imminente mediante cambio colore del tempo residuo
Prossima manutenzione	Visualizza tempo residuo alla prossima manutenzione
Reset ore manutenzione	Pulsante di azzeramento manutenzione. Premere a manutenzione avvenuta

Impostazioni speciali : Timer ventilatori



Softkey	Funzione
Ventilatori motori	Tempo di funzionamento ventilatori motori dopo arresto macchina

Impostazioni speciali : Orologio



Softkey	Funzione
Giorno	Imposta giorno
Mese	Imposta mese
Anno	Imposta anno
Ora	Imposta ora
Minuti	Imposta minuti
Secondi	Imposta Secondi
	Nota: premendo il pulsante relativo appare una tastiera con pulsanti a valori incrementali < > = +/- 1 << >> = +/- 10