

27 marzo 2011

LINEA RIPASSO

RBSoluzioni

<http://www.rbsoluzioni.com/>

RB Soluzioni S.N.C. di Romita Luigi e Barbero Gualtiero - sede legale via Demedici n° 27- sede operativa via Ticino 17 Tel +39 0321 927336
28043 Bellinzago Novarese Italy Partita IVA IT 02132970035 Cod. Fisc. 02132970035 - REA Novara NO 217588

Manuale Linea di ripasso Selecta

Indice:

Pagina	Descrizione
1	Indice
2	Menu scelta pagina
3	Utilizzo immediato della macchina
4	Utilizzo immediato della macchina
5	Contametri
6	Funzionamento Tiro / polmone
7	Visualizzazioni parametri
8	Impostazioni macchina disponibili all'operatore
9	Impostazioni macchina disponibili all'operatore
10	Utilizzo Spark tester e gestione falle

27 marzo 2011

LINEA RIPASSO

RBSoluzioni

<http://www.rbsoluzioni.com/>

RB Soluzioni S.N.C. di Romita Luigi e Barbero Gualtiero - sede legale via Demedici n° 27- sede operativa via Ticino 17 Tel +39 0321 927336
28043 Bellinzago Novarese Italy Partita IVA IT 02132970035 Cod. Fisc. 02132970035 - REA Novara NO 217588

Iniziare premendo l'icona "Libretto" e sarà visualizzato la lista delle pagine
Premere pagina iniziale e operare come di seguito indicato

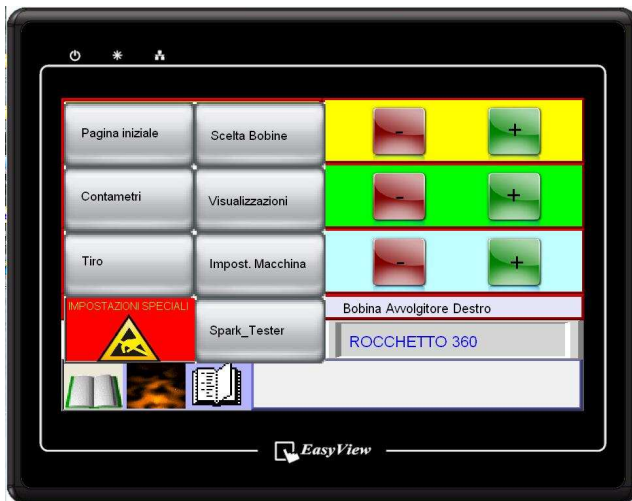


Fig. 1 Scelta pagina

Nota : in tutte le pagine è presente l'icona "libretto" che permette la scelta immediata delle altre pagine.

Utilizzo immediato della macchina

Per utilizzare immediatamente la macchina seguire i punti da a fino g

- a) Impostare i parametri di lavoro toccando la parte sinistra dello schermo (apparirà la tastiera numerica) oppure premendo i tasti + o - per modificare il valore visualizzato



Fig. 2, Schermata iniziale

Dopo aver scritto un valore premere ENTER

Impostare su pannello operativo : (esempi)
 Velocità linea (300 metri al minuto)
 Lunghezza cavo da produrre (100 metri)
 Diametro cavo (10 mm)

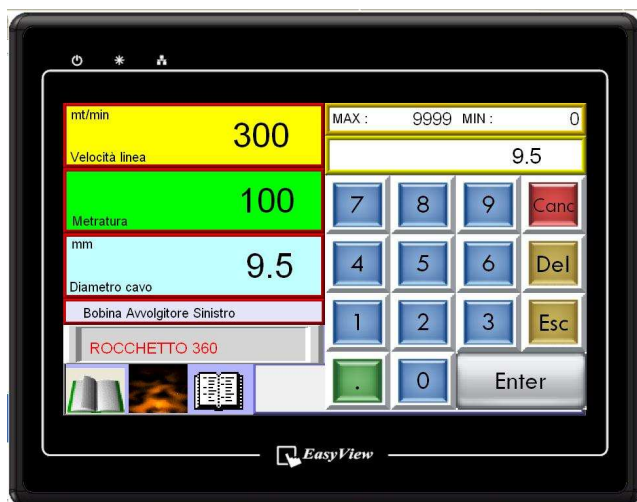


Fig. 3, Visualizzazione Tastiera numerica

27 marzo 2011

LINEA RIPASSO

RBSoluzioni

<http://www.rbsoluzioni.com/>

RB Soluzioni S.N.C. di Romita Luigi e Barbero Gualtiero - sede legale via Demedici n° 27- sede operativa via Ticino 17 Tel +39 0321 927336
28043 Bellinzago Novarese Italy Partita IVA IT 02132970035 Cod. Fisc. 02132970035 - REA Novara NO 217588

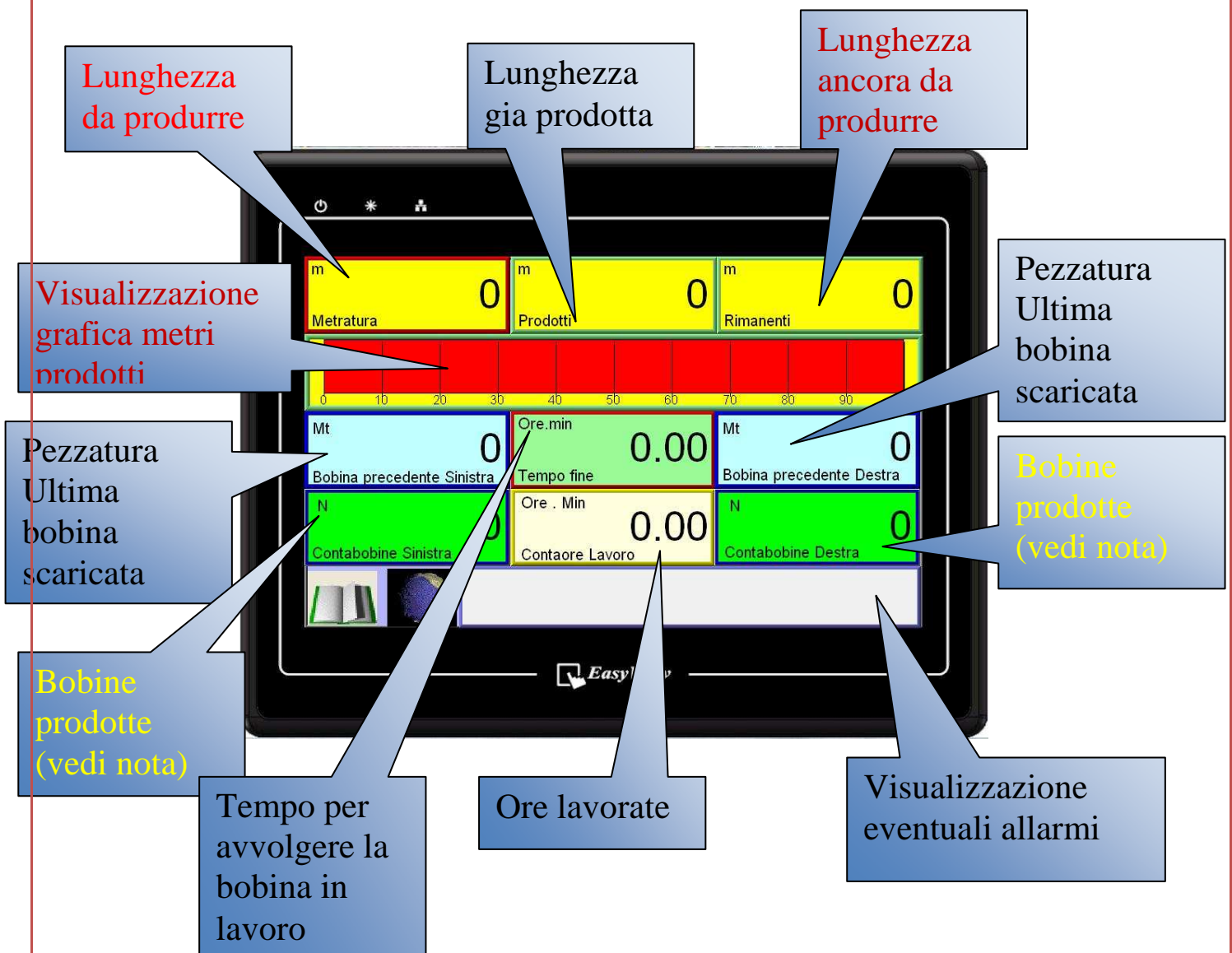
- b) Caricare la bobina sull'avvolgitore e posizionare il guidacavo
- c) Selezionare con i tasti + e – la bobina in lavoro per avvolgitori destro e sinistro
- d) Selezionare con i tasti + e – la bobina montata sullo svolgitore
- e) Selezionare la marcia della bobina dello svolgitore
- f) Premere il tasto “Cambio bobina” se è stata appena caricata una bobina piena sullo svolgitore
- g) Avviare la macchina con il tasto “Marcia”



Fig. 4 Selezione bobine

Qui di seguito altre funzioni della macchina

Contametri



Nota :per azzerare i conta bobine destro e sinistro premere contemporaneamente il riquadro "Contabobine" in verde e il pulsante "Reset Contametri"

Tiro

Impostazione Tiro
sul cavo in lavoro

Impostazione Tiro
per muovere la
bobina vuota

Impostazione tempo
variazione tiro
(morbidezza regolazione)

Variazione valori
impostati



Scelta tipo di lavoro:
TIRO o POLMONE

Visualizzazione
eventuali allarmi

Visualizzazioni

The image shows a control panel interface with the following data:

DIAMETRO ATTUALE SVOLGITORE	mm	0
DIAMETRO ATTUALE AVVOLGITORE	mm	0
VELOCITA' LINEA ATTUALE	mm	0

Callout boxes identify the following elements:

- Diametro svolgitore attuale calcolato (points to the top row)
- Diametro avvolgitore attuale calcolato (points to the middle row)
- Velocità linea misurata (points to the bottom row)
- Visualizzazione eventuali allarmi (points to the bottom section of the screen)

Impostazioni macchina a discrezione operatore 1 / 2

Velocità jog jog
linea Avanti

Velocità jog jog
linea Indietro

Metri percorsi a
velocità lenta per
accostamento a
metratura

Velocità indietro
per recupero
posizione falla

IMPOSTAZIONI PERSONABILIZZABILI MACCHINA					
Vel Jog avanti Linea	mt/min	0	Vel jog AV Svolg	mt/min	0
Vel Jog indietro Linea	mt/min	0	Vel Jog IN Svolg	mt/min	0
Vel lenta	mt/min	0	Vel Fasciatura SX	mt/min	0
Metri a vel lenta	mt	0,0	Vel Fasciatura DX	mt/min	0
Vel recupero falla	mt/min	0	Posizione falla	mt	0

Impostazioni macchina a discrezione operatore 2 / 2

IMPOSTAZIONI PERSONABILIZZABILI MACCHINA					
Vel Jog avanti Linea	mt/min	0	Vel jog AV Svolg	mt/min	0
Vel Jog indietro Linea	mt/min	0	Vel Jog IN Svolg	mt/min	0
Vel lenta	mt/min	0	Vel Fasciatura SX	mt/min	0
Metri a vel lenta	mt	0,0	Vel Fasciatura DX	mt/min	0
Vel recupero falla	mt/min	0	Posizione falla	mt	0

Velocità jog Svolgitore Avanti (Vedi nota 1)

Velocità jog Svolgitore Indietro (Vedi nota 1)

Velocità fasciatura Avvolgitore Sinistro (Vedi nota 2)

Velocità fasciatura Avvolgitore destro (Vedi nota 2)

Posione in cui si troverà la falla dopo la fase di recupero posizione (numero negativo significa a monte dello spark tester)

Nota 1: La velocità di rotazione tiene conto del diametro attuale, pertanto è da considerarsi un velocità filo

Nota 2: La velocità di rotazione tiene conto del diametro attuale, pertanto è da considerarsi una velocità di fasciatura reale

Spark tester

Azzeramento
contatore falle

Conteggio falle
dall'ultimo
azzeramento

Abilitazione :
Incluso / Escluso

Posizione falla n°1
(vedi nota 3)

Posizione falla n° 2
(vedi nota 3)

Posizione falla n° x
Fino a 10
(vedi nota 3)



Nota 1:

La posizione indicata della falla è quella di svolgimento della bobina.
Ad esempio se avvolgendo una bobina da 1000 mt si avrà la prima falla nei primi 10 metri,
la posizione visualizzata sarà 990 mt, in quanto svolgendo successivamente la bobina quella falla si
troverà solo dopo aver svolto i 990 metri precedenti.

27 marzo 2011

LINEA RIPASSO

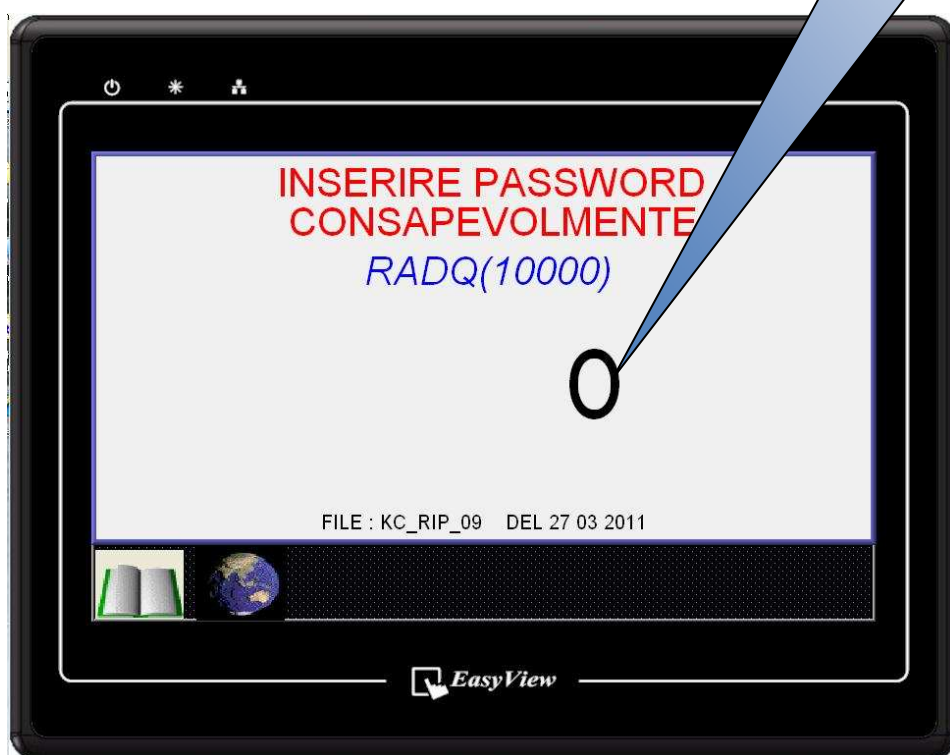
RBSoluzioni

<http://www.rbsoluzioni.com/>

RB Soluzioni S.N.C. di Romita Luigi e Barbero Gualtiero - sede legale via Demedici n° 27- sede operativa via Ticino 17 Tel +39 0321 927336
28043 Bellinzago Novarese Italy Partita IVA IT 02132970035 Cod. Fisc. 02132970035 - REA Novara NO 217588

Password e impostazioni speciali macchina

Toccare lo schermo
e inserire n°
Password
Vedi nota 4



Nota 4: Modificare i valori consapevolmente, in quanto se errati possono compromettere il funzionamento della macchina