

Manuale Linea a nastrare

4 Nastratori

Indice

Numero pagina

- 5) Pagina iniziale
Descrizione tasti funzione accesso diretto alle pagine
- 6) Impostazione Dati
Visualizzazione allarme presente
Tasti funzione
- 7) Impostazione Velocità linea e sormonto nastri 1,2,3,4
- 8) Visualizzazione Velocità linea e giri nastri 1,2,3,4
- 9) Visualizzazione Bar-graph Traino: velocità linea, velocità motore, coppia motore
- 10) Visualizzazione Bar-graph Avvolgitore: velocità rotazione, velocità motore, coppia motore
- 11) Visualizzazione Bar-graph guidafile: velocità spostamento, velocità motore, coppia motore
- 12) Visualizzazione Bar-graph Svolgitore 1: velocità rotazione, velocità motore, coppia motore
- 13) Visualizzazione Bar-graph Svolgitore 2: velocità rotazione, velocità motore, coppia motore
- 14) Contametri: Impostazione metratura,
Visualizzazione metri prodotti, Rimanenti, Tempo fine bobina
- 15) Impostazioni Passo guidafile, direzione attuale
Visualizzazioni: direzione attuale, posizione attuale
- 16) Impostazione / visualizzazione diametro bobina, Diametro bobina vuota, tiro
- 17) Impostazione Velocità jog, Velocità lenta, Metri a velocità lenta,
- 18) Nastratore 1 Inserzione, Impostazione sormonto, senso rotazione, visualizzazione passo calcolato
- 19) Nastratore 1 Inserzione, Impostazione larghezza nastro, spessore nastro, larghezza piattina, spessore piattina
- 20) Nastratore 1 Visualizzazioni Bar-graph Giri minuto, giri motore minuto, corrente motore
- 21) Nastratore 2 Inserzione, Impostazione sormonto, senso rotazione, visualizzazione passo calcolato
- 22) Nastratore 2 Inserzione, Impostazione larghezza nastro, spessore nastro, larghezza piattina, spessore piattina
- 23) Nastratore 2 Visualizzazioni Bar-graph Giri minuto, giri motore minuto, corrente motore
- 24) Nastratore 3 Inserzione, Impostazione sormonto, senso rotazione, visualizzazione passo calcolato
- 25) Nastratore 3 Inserzione, Impostazione larghezza nastro, spessore nastro, larghezza piattina, spessore piattina
- 26) Nastratore 3 Visualizzazioni Bar-graph Giri minuto, giri motore minuto, corrente motore
- 27) Nastratore 4 Inserzione, Impostazione sormonto, senso rotazione, visualizzazione passo calcolato
- 28) Nastratore 4 Inserzione, Impostazione larghezza nastro, spessore nastro, larghezza piattina, spessore piattina
- 29) Nastratore 4 Visualizzazioni Bar-graph Giri minuto, giri motore minuto, corrente motore
- 30) Allarmi Visualizzazione numero data e ora
- 31) IMPOSTAZIONI SPECIALI Abilitazione introduzione valori nei menù
- 32) IMPOSTAZIONI SPECIALI Tasti scelta diretti
- 33) Impostazioni speciali Traino
- 34) Impostazioni speciali Traino
- 35) Impostazioni speciali Guidafile
- 36) Impostazioni speciali Guidafile
- 37) Impostazioni speciali Contametri
- 38) Impostazioni speciali Tempi di rampa
- 39) Impostazioni speciali Tempi di rampa
- 40) Impostazioni speciali Nastratore 1
- 41) Impostazioni speciali Nastratore 1
- 42) Impostazioni speciali Nastratore 2
- 43) Impostazioni speciali Nastratore 2
- 44) Impostazioni speciali Nastratore 3

- 45) Impostazioni speciali Nastratore 3
- 46) Impostazioni speciali Nastratore 4
- 47) Impostazioni speciali Nastratore 4
- 48) Impostazioni speciali Svolgitore 1
- 49) Impostazioni speciali Svolgitore 1
- 50) Impostazioni speciali Svolgitore 1
- 51) Impostazioni speciali Svolgitore 2
- 52) Impostazioni speciali Svolgitore 2
- 53) Impostazioni speciali Svolgitore 2

Pagina vuota

Pagina vuota

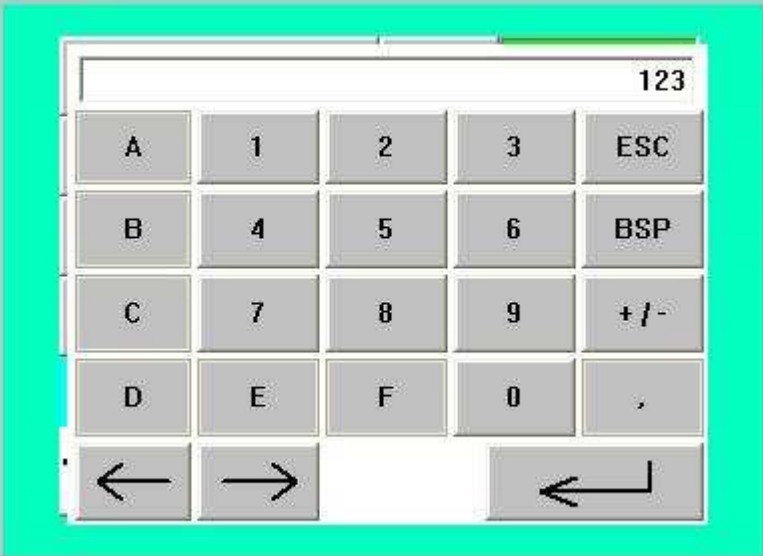
Pagina iniziale




TASTI FUNZIONE

Tasti	Funzione
IMPOSTAZIONI	Richiamo pagina IMPOSTAZIONI
VISUALIZZAZIONI	Richiamo pagina VISUALIZZAZIONI
CONTAMETRI	Richiamo pagina CONTAMETRI
DIREZIONE LINEA	Richiamo pagina SCELTA SENSO LAVORO LINEA
AVVOLGITORE	Richiamo pagina AVVOLGITORE
GUIDAFILO	Richiamo pagina GUIDAFILO
NATRATORE 1	Richiamo pagina NASTRATORE 1
NATRATORE 2	Richiamo pagina NASTRATORE 2
NATRATORE 3	Richiamo pagina NASTRATORE 3
NATRATORE 4	Richiamo pagina NASTRATORE 4
ALLARMI	Richiamo pagina ALLARMI
VELOCITA' JOG	Richiamo pagina VELOCITA' JOG
SVOLGITORE 1	Richiamo pagina SVOLGITORE 1
SVOLGITORE 2	Richiamo pagina SVOLGITORE 2



IMPOSTAZIONI DATI

Impostazioni dati	Funzione
	<p>Per impostare un dato :</p> <ol style="list-style-type: none"> 1) premere il numero da impostare 2) sulla tastiera comparsa a fianco comporre la cifra desiderata 3) premere il tasto "invio" per confermare. <p style="text-align: center;">Attenzione</p> <p>Se il numero impostato è maggiore del limite massimo premendo "invio" verrà ridotto automaticamente al limite</p>

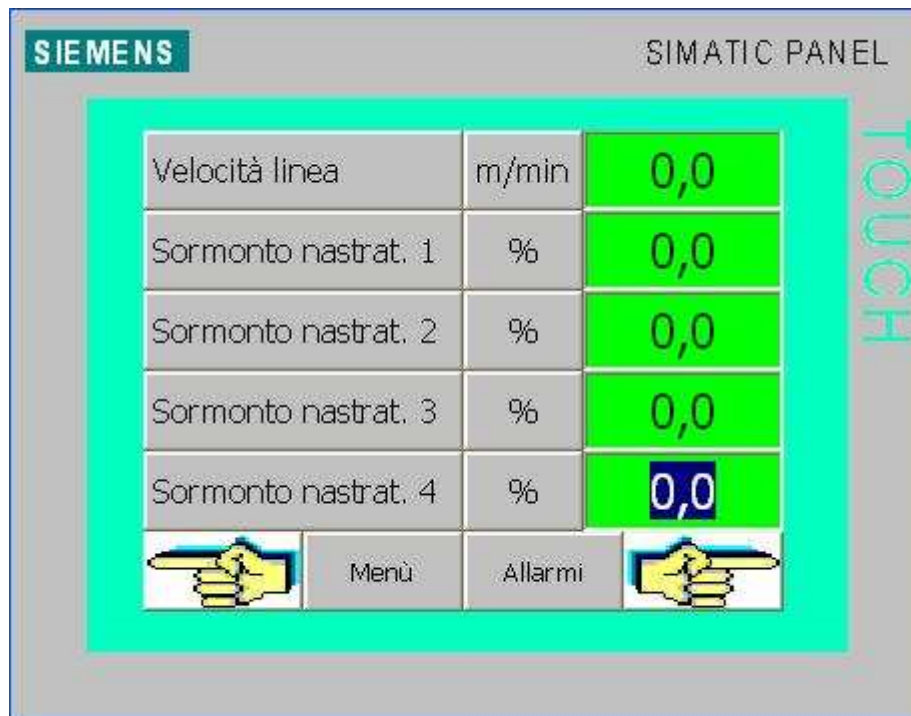
VISUALIZZAZIONE ULTIMO ALLARME PRESENTE

Visualizzazione	Funzione
	<p>Visualizzazione ultimo allarme presente</p> <p style="text-align: center;">Attenzione</p> <p>La barra compare solo se ci sono allarmi presenti</p>

TASTI FUNZIONE

Tasti	Funzione
	Ritorno a pagina precedente
Menù	Ritorno a pagina iniziale
Allarmi	Richiamo pagina ALLARMI
	Richiamo pagina successiva

IMPOSTAZIONI



IMPOSTAZIONI

Impostazioni	Unità	Funzione
Velocità linea	mt/min	Impostazione velocità di produzione
Sormonto nastrat. 1	%	Sovrapposizione nastro 1
Sormonto nastrat. 2	%	Sovrapposizione nastro 2
Sormonto nastrat. 3	%	Sovrapposizione nastro 3
Sormonto nastrat. 4	%	Sovrapposizione nastro 4

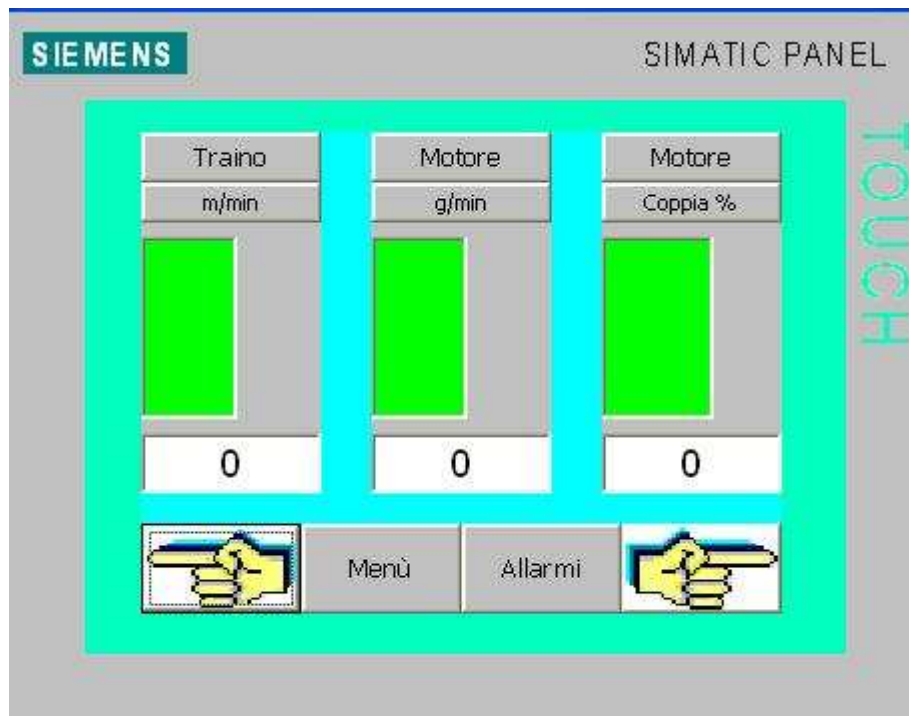
VISUALIZZAZIONI NASTRATORI



VISUALIZZAZIONI

Visualizzazioni	Unità	Funzione
Velocità linea	mt/min	Visualizzazione velocità di produzione
Giri nastatore 1	rpm	Visualizzazione velocità di rotazione nastatore 1
Giri nastatore 2	rpm	Visualizzazione velocità di rotazione nastatore 2
Giri nastatore 3	rpm	Visualizzazione velocità di rotazione nastatore 3
Giri nastatore 4	rpm	Visualizzazione velocità di rotazione nastatore 4

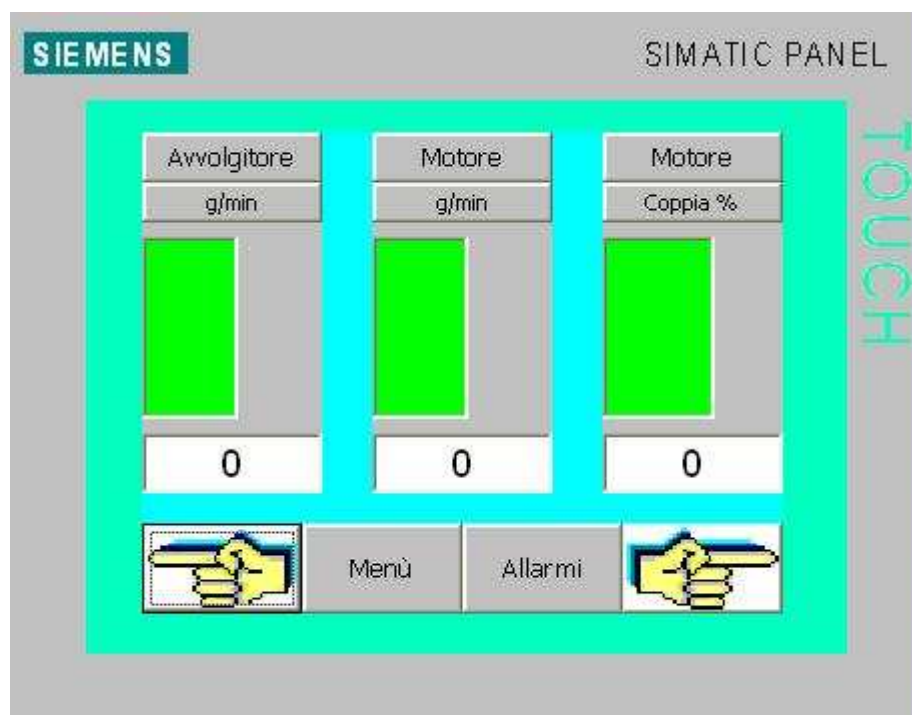
VISUALIZZAZIONI TRAINO



VISUALIZZAZIONI

Visualizzazioni	Unità	Funzione
Traino	mt/min	Visualizzazione velocità lineare
Motore	g/min	Visualizzazione giri motore traino
Motore	Coppia %	Visualizzazione coppia motore traino

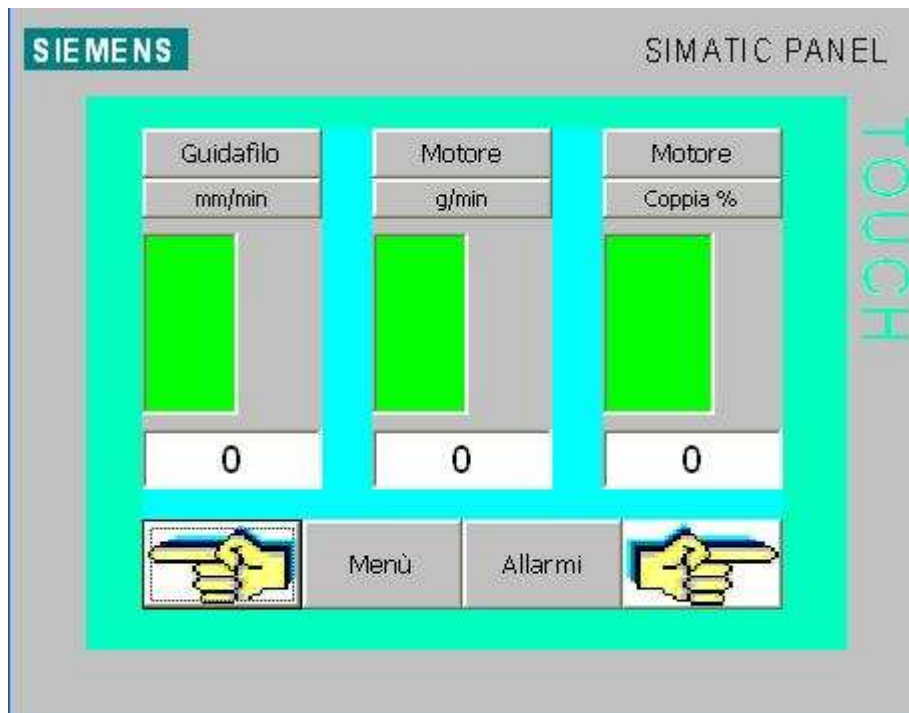
VISUALIZZAZIONI AVVOLGITORE



VISUALIZZAZIONI

Visualizzazioni	Unità	Funzione
Avvolgitore	g/min	Visualizzazione velocità angolare
Motore	g/min	Visualizzazione giri motore traino
Motore	Coppia %	Visualizzazione coppia motore traino

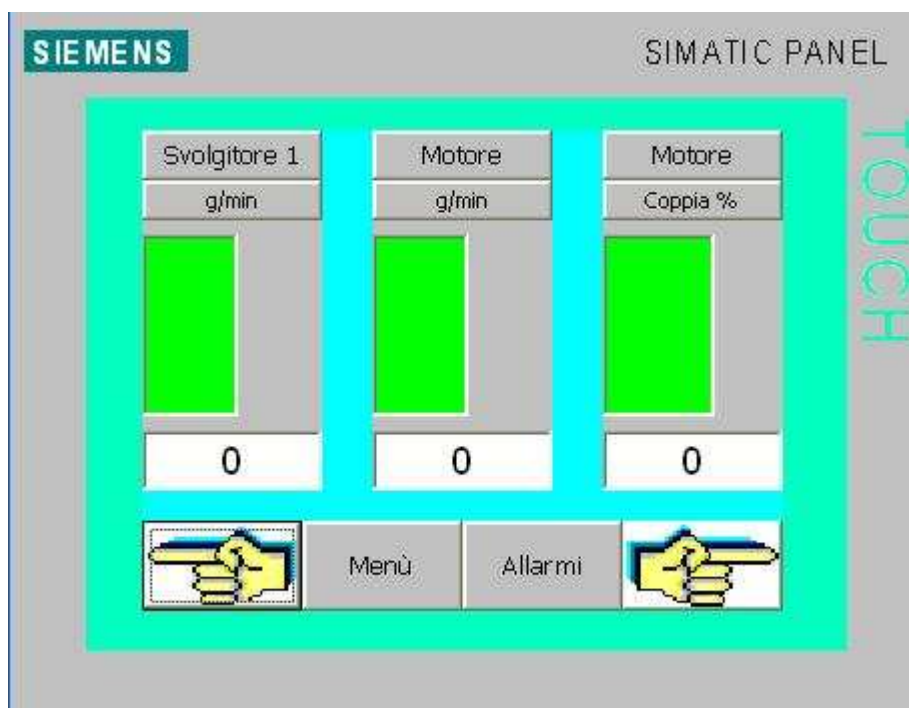
VISUALIZZAZIONI GUIDAFILO



VISUALIZZAZIONI

Visualizzazioni	Unità	Funzione
Guidafilo	mm/min	Visualizzazione velocità attuale guidafilo
Motore	g/min	Visualizzazione giri motore guidafilo
Motore	Coppia %	Visualizzazione coppia motore guidafilo

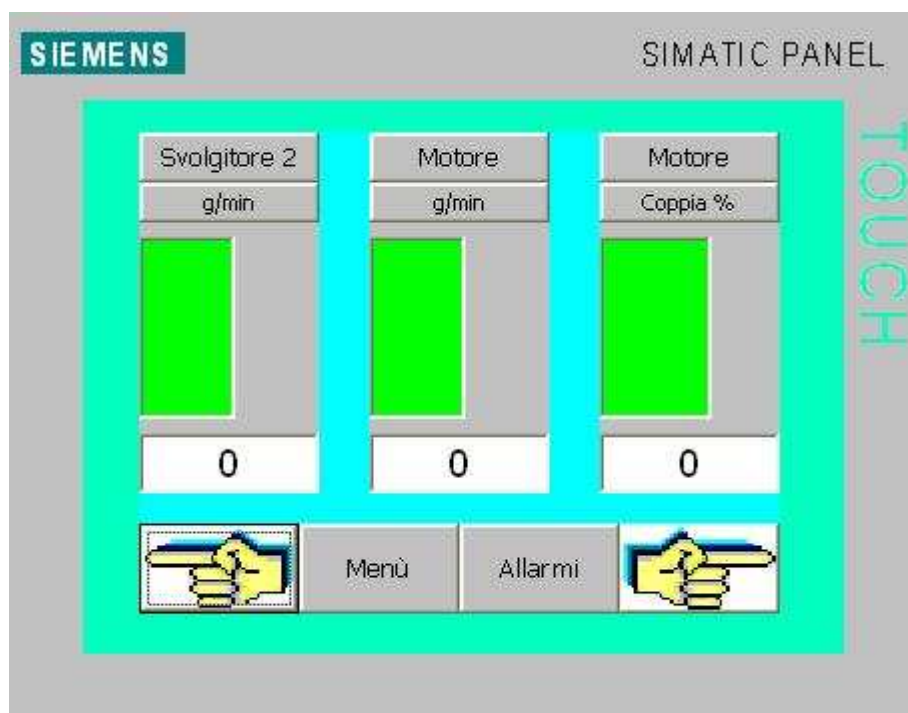
VISUALIZZAZIONI SVOLGITORE 1



VISUALIZZAZIONI

Visualizzazioni	Unità	Funzione
Svolgitore	g/min	Visualizzazione velocità angolare bobina
Motore	g/min	Visualizzazione giri motore bobina
Motore	Coppia %	Visualizzazione coppia motore bobina

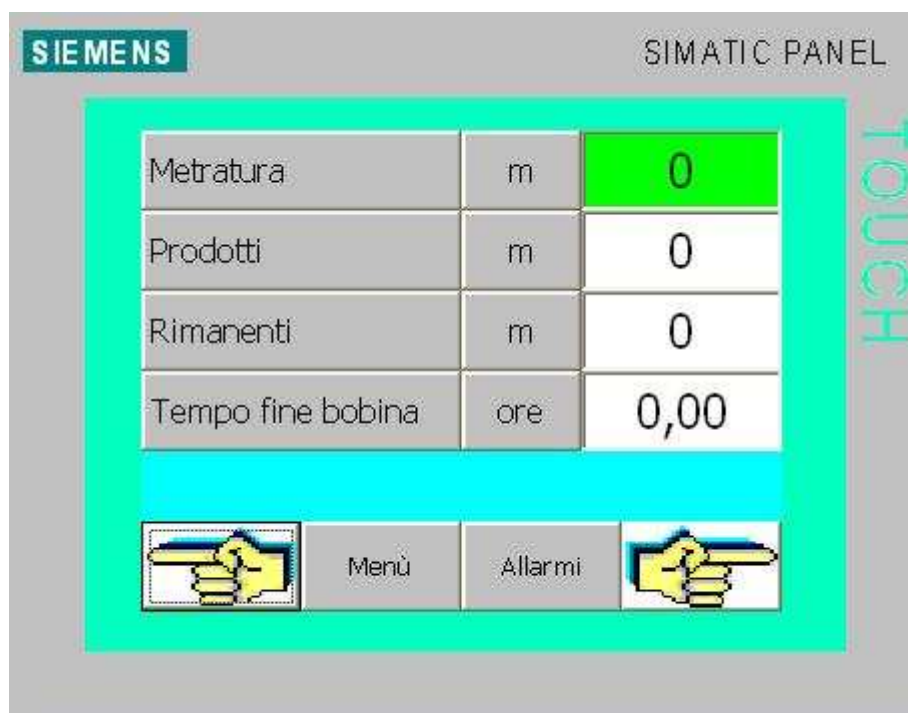
VISUALIZZAZIONI SVOLGITORE 2



VISUALIZZAZIONI

Visualizzazioni	Unità	Funzione
Svolgitore	g/min	Visualizzazione velocità angolare bobina
Motore	g/min	Visualizzazione giri motore bobina
Motore	Coppia %	Visualizzazione coppia motore bobina

CONTAMETRI



IMPOSTAZIONI

Impostazioni	Unità	Funzione
Metratura	m	Impostazione metratura (lunghezza bobina)

VISUALIZZAZIONI

Visualizzazioni	Unità	Funzione
Prodotti	m	Visualizzazione metri prodotti
Rimanti	m	Visualizzazione metri rimanti a fine bobina
Tempo fine bobina	ore	Visualizzazione tempo mancante a fine bobina


GUIDAFILO



IMPOSTAZIONI

Impostazioni	Unità	Funzione
Passo guidafilo	mm	Impostazione passo guidafilo
Direzione		Direzione attuale

VISUALIZZAZIONI

Visualizzazioni	Unità	Funzione
Direzione		Visualizzazione direzione movimento guidafilo

AVVOLGITORE



IMPOSTAZIONI

Impostazioni	Unità	Funzione
Diametro bobina	mm	Impostazione / visualizzazione diametro attuale bobina
Bobina vuota	mm	Impostazione / visualizzazione diametro bobina vuota
Tiro Bobina	%	Impostazione / visualizzazione tiro bobina vuota

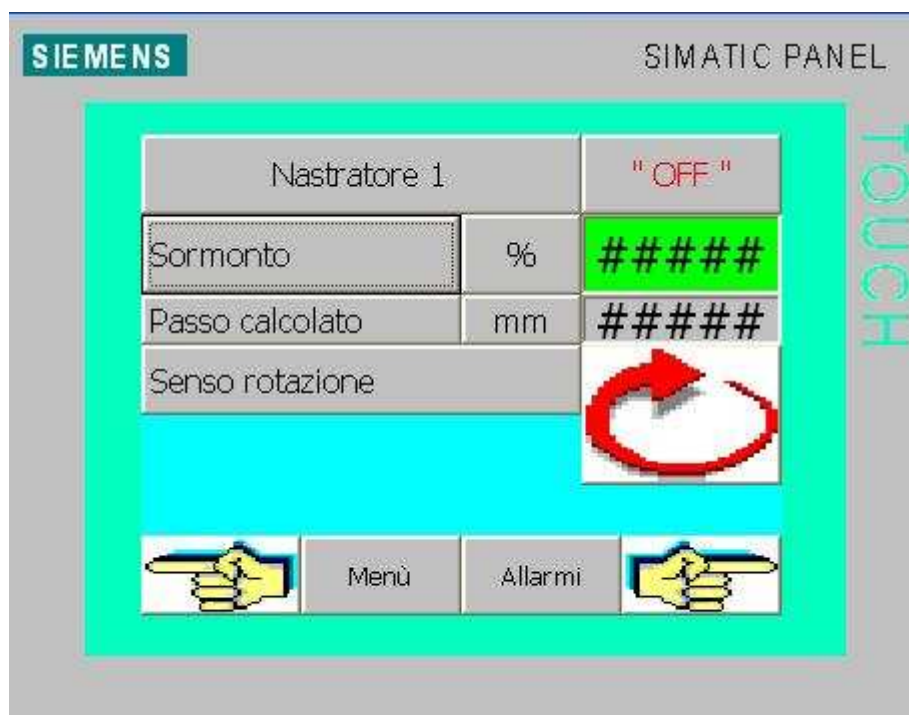
VELOCITA' JOG



IMPOSTAZIONI

Impostazioni	Unità	Funzione
Velocità jog	g/min	Impostazione velocità jog linea
Velocità lenta	g/min	Impostazione velocità lenta linea
Metri a velocità lenta	m	Impostazione metri prodotti a velocità lenta per arrivo a metratura esatta

NASTRATORE 1



TASTI FUNZIONE

Tasti	Funzione
	Nastratore 1 : DISINSERITO
	Nastratore 1 : INSERITO
	Nastratore 1 : SENSO ROTAZIONE ORARIO
	Nastratore 1 : SENSO ROTAZIONE ANTIORARIO

IMPOSTAZIONI

Impostazioni	Unità	Funzione
Sormonto	%	Impostazione sovrapposizione nastro

VISUALIZZAZIONI

Impostazioni	Unità	Funzione
Passo calcolato	mm	Passo calcolato automaticamente per ottenere il sormonto impostato

NASTRATORE 1



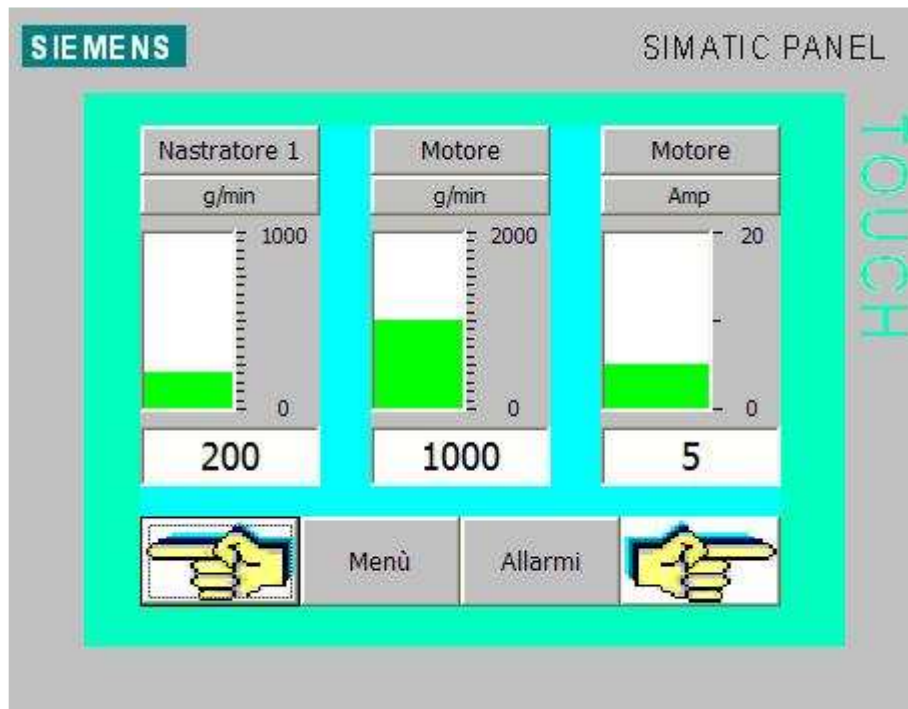
TASTI FUNZIONE

Tasti	Funzione
" OFF "	Nastratore 1 : DISINSERITO

IMPOSTAZIONI

Impostazioni	Unità	Funzione
Larghezza nastro	mm	Impostazione larghezza nastro
Spessore nastro	mm	Impostazione spessore nastro
Larghezza piattina	mm	Impostazione larghezza piattina
Spessore piattina	mm	Impostazione spessore piattina

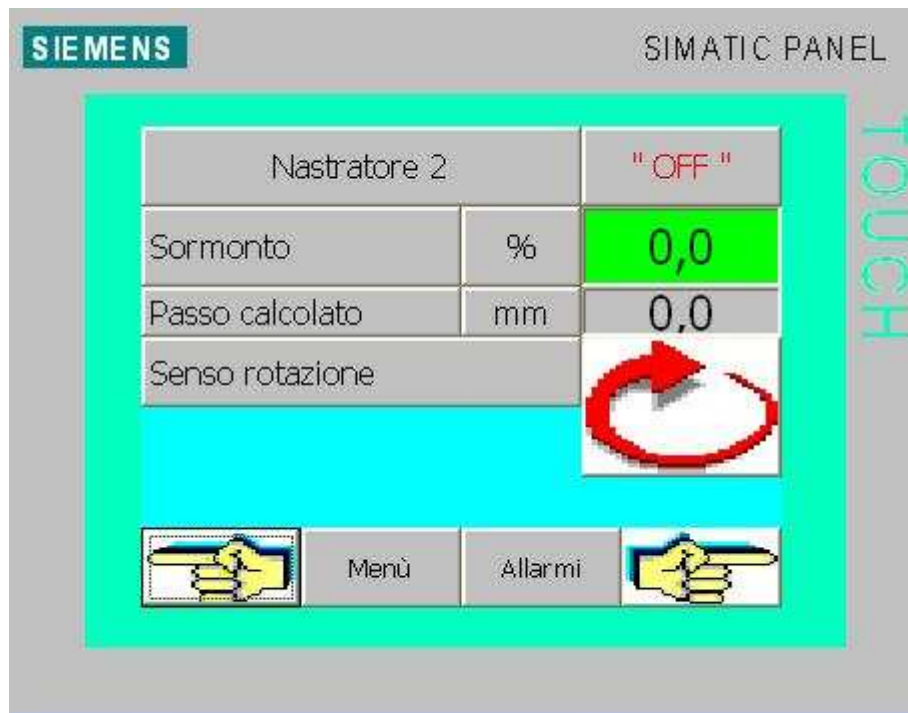
NASTRATORE 1



VISUALIZZAZIONI

Visualizzazioni	Unità	Funzione
Nastratore 1	g/min	Visualizzazione giri nastratore
Motore	g/min	Visualizzazione giri motore nastratore
Motore	Amp	Visualizzazione corrente motore nastratore

NASTRATORE 2



TASTI FUNZIONE

Tasti	Funzione
	Nastratore 2 : DISINSERITO
	Nastratore 2 : INSERITO
	Nastratore 2 : SENSO ROTAZIONE ORARIO
	Nastratore 2 : SENSO ROTAZIONE ANTIORARIO

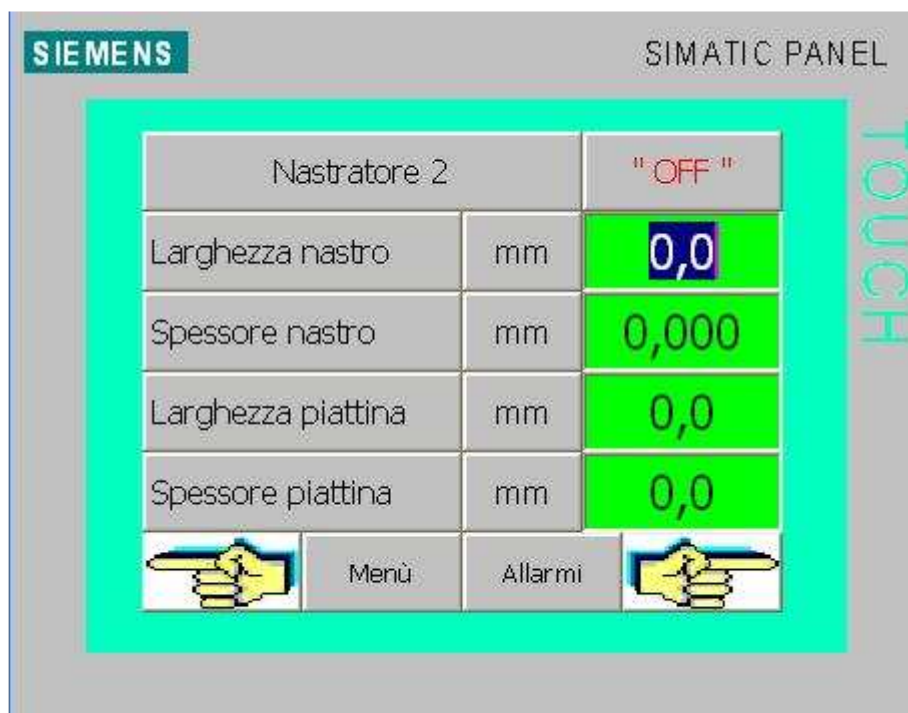
IMPOSTAZIONI

Impostazioni	Unità	Funzione
Sormonto	%	Impostazione sovrapposizione nastro

VISUALIZZAZIONI

Impostazioni	Unità	Funzione
Passo calcolato	mm	Passo calcolato automaticamente per ottenere il sormonto impostato

NASTRATORE 2



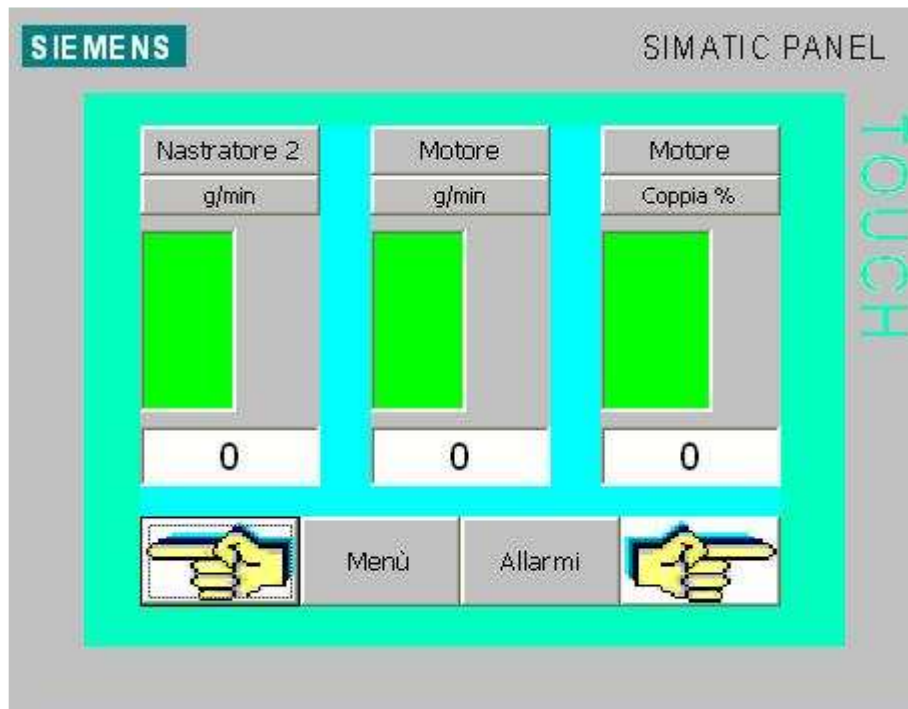
TASTI FUNZIONE

Tasti	Funzione
	Nastratore 2 : DISINSERITO

IMPOSTAZIONI

Impostazioni	Unità	Funzione
Larghezza nastro	mm	Impostazione larghezza nastro
Spessore nastro	mm	Impostazione spessore nastro
Larghezza piattina	mm	Impostazione larghezza piattina
Spessore piattina	mm	Impostazione spessore piattina

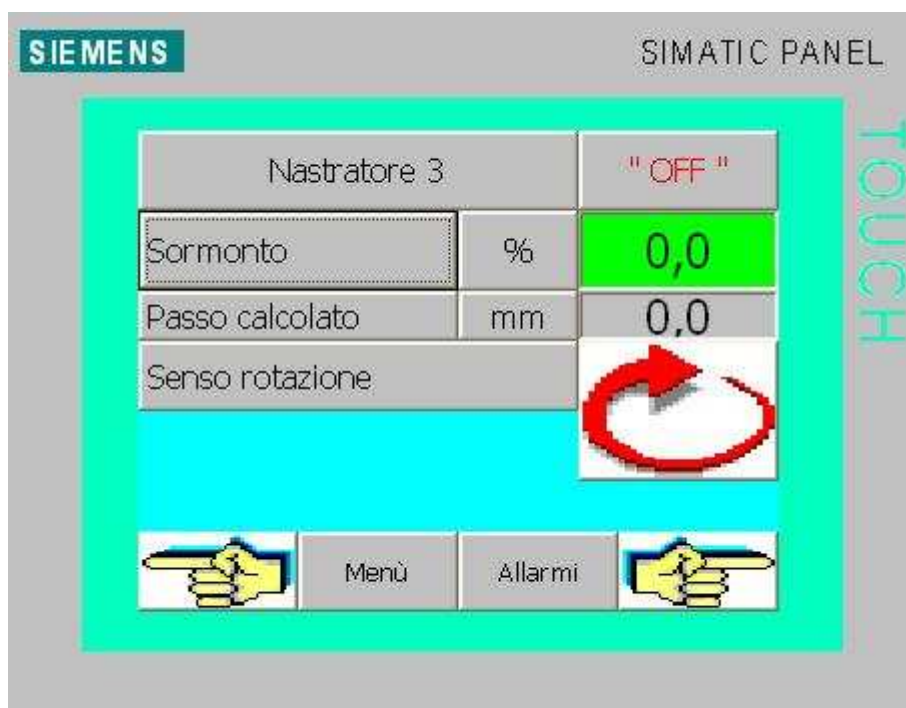
NASTRATORE 2







VISUALIZZAZIONI

Visualizzazioni	Unità	Funzione
Nastratore 2	g/min	Visualizzazione giri nastratore
Motore	g/min	Visualizzazione giri motore nastratore
Motore	Amp	Visualizzazione corrente motore nastratore

NASTRATORE 3



TASTI FUNZIONE

Tasti	Funzione
	Nastratore 3 : DISINSERITO
	Nastratore 3 : INSERITO
	Nastratore 3 : SENSO ROTAZIONE ORARIO
	Nastratore 3 : SENSO ROTAZIONE ANTIORARIO

IMPOSTAZIONI

Impostazioni	Unità	Funzione
Sormonto	%	Impostazione sovrapposizione nastro

VISUALIZZAZIONI

Impostazioni	Unità	Funzione
Passo calcolato	mm	Passo calcolato automaticamente per ottenere il sormonto impostato

NASTRATORE 3



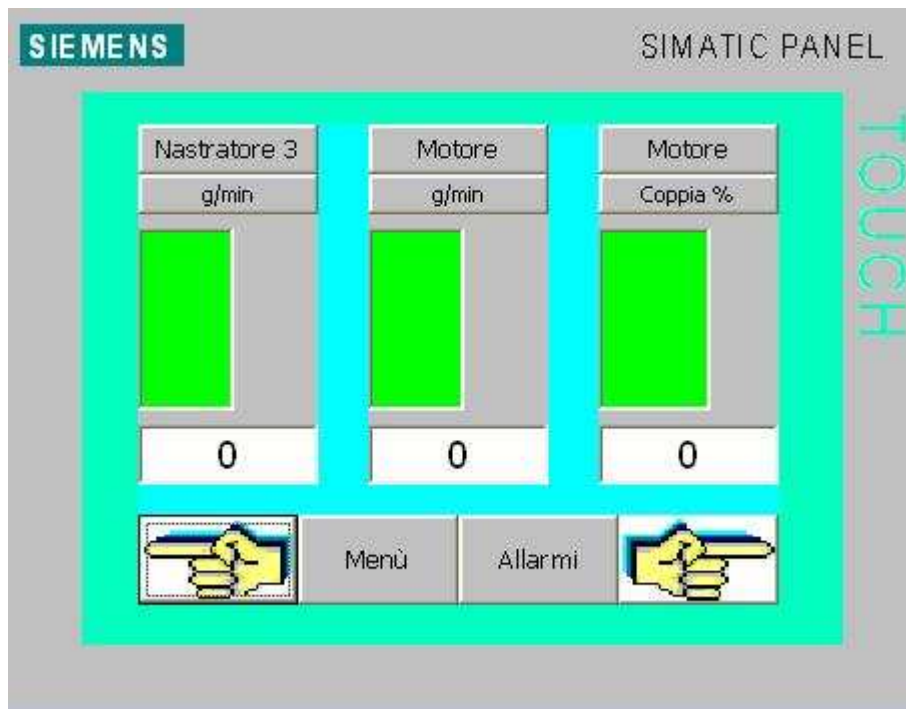
TASTI FUNZIONE

Tasti	Funzione
" OFF "	Nastratore 3 : DISINSERITO

IMPOSTAZIONI

Impostazioni	Unità	Funzione
Larghezza nastro	mm	Impostazione larghezza nastro
Spessore nastro	mm	Impostazione spessore nastro
Larghezza piattina	mm	Impostazione larghezza piattina
Spessore piattina	mm	Impostazione spessore piattina

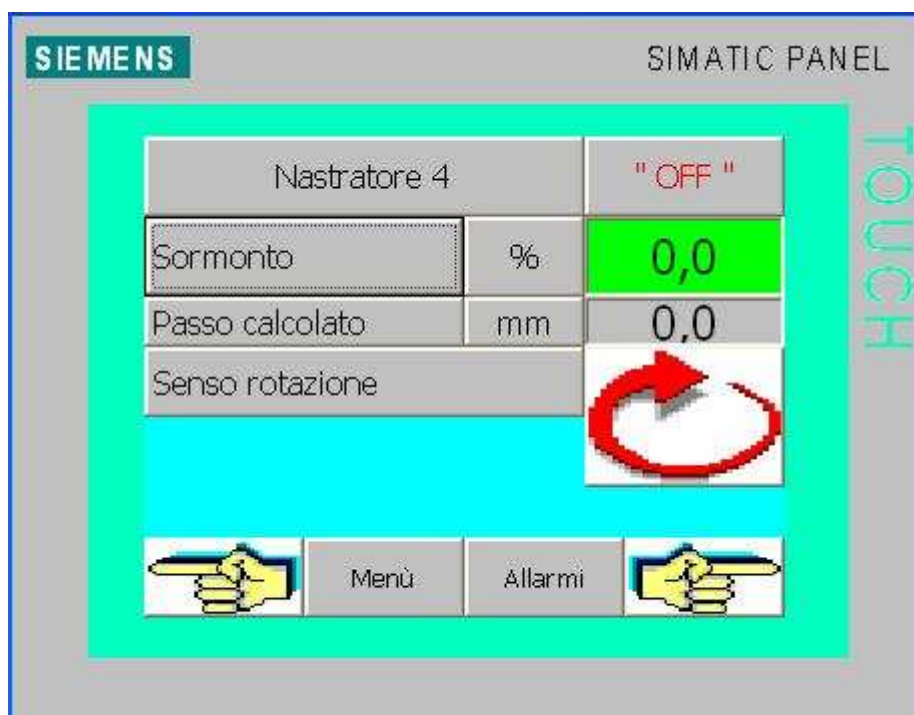
NASTRATORE 3



VISUALIZZAZIONI

Visualizzazioni	Unità	Funzione
Nastratore 3	g/min	Visualizzazione giri nastratore
Motore	g/min	Visualizzazione giri motore nastratore
Motore	Amp	Visualizzazione corrente motore nastratore

NASTRATORE 4



TASTI FUNZIONE

Tasti	Funzione
	Nastratore 4 : DISINSERITO
	Nastratore 4 : INSERITO
	Nastratore 4 : SENSO ROTAZIONE ORARIO
	Nastratore 4 : SENSO ROTAZIONE ANTIORARIO

IMPOSTAZIONI

Impostazioni	Unità	Funzione
Sormonto	%	Impostazione sovrapposizione nastro

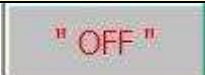
VISUALIZZAZIONI

Impostazioni	Unità	Funzione
Passo calcolato	mm	Passo calcolato automaticamente per ottenere il sormonto impostato

NASTRATORE 4



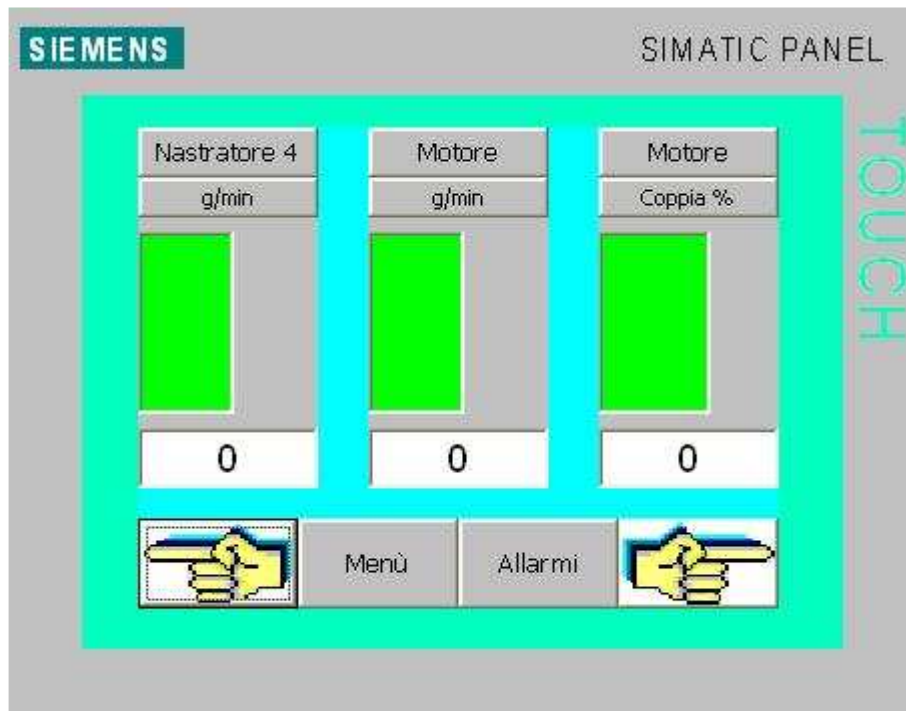
TASTI FUNZIONE

Tasti	Funzione
	Nastratore 4 : DISINSERITO

IMPOSTAZIONI

Impostazioni	Unità	Funzione
Larghezza nastro	mm	Impostazione larghezza nastro
Spessore nastro	mm	Impostazione spessore nastro
Larghezza piattina	mm	Impostazione larghezza piattina
Spessore piattina	mm	Impostazione spessore piattina

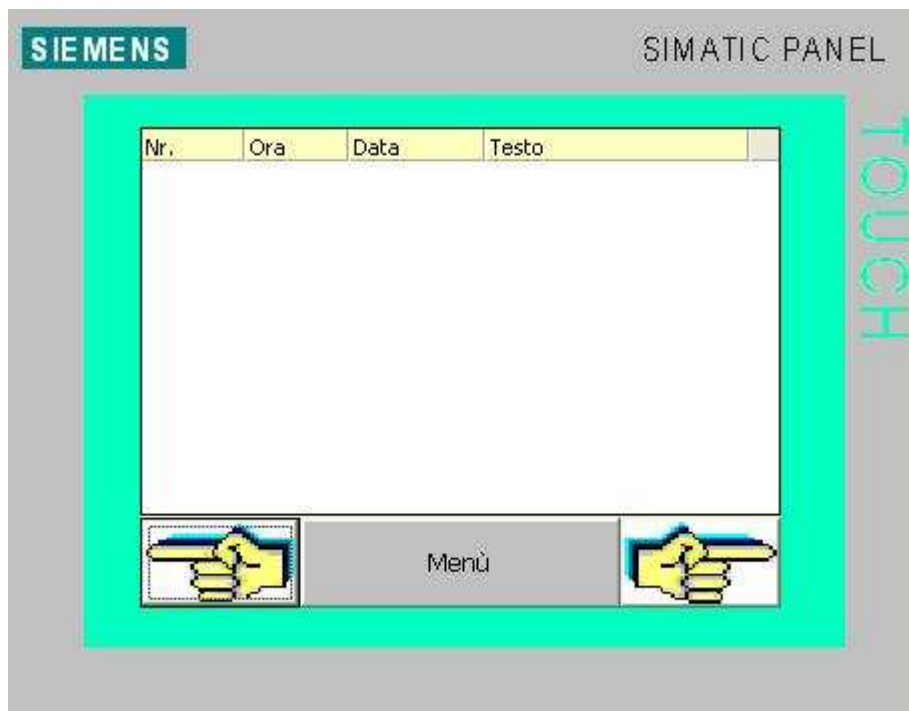
NASTRATORE 4



VISUALIZZAZIONI

Visualizzazioni	Unità	Funzione
Nastratore 4	g/min	Visualizzazione giri nastratore
Motore	g/min	Visualizzazione giri motore nastratore
Motore	Amp	Visualizzazione corrente motore nastratore

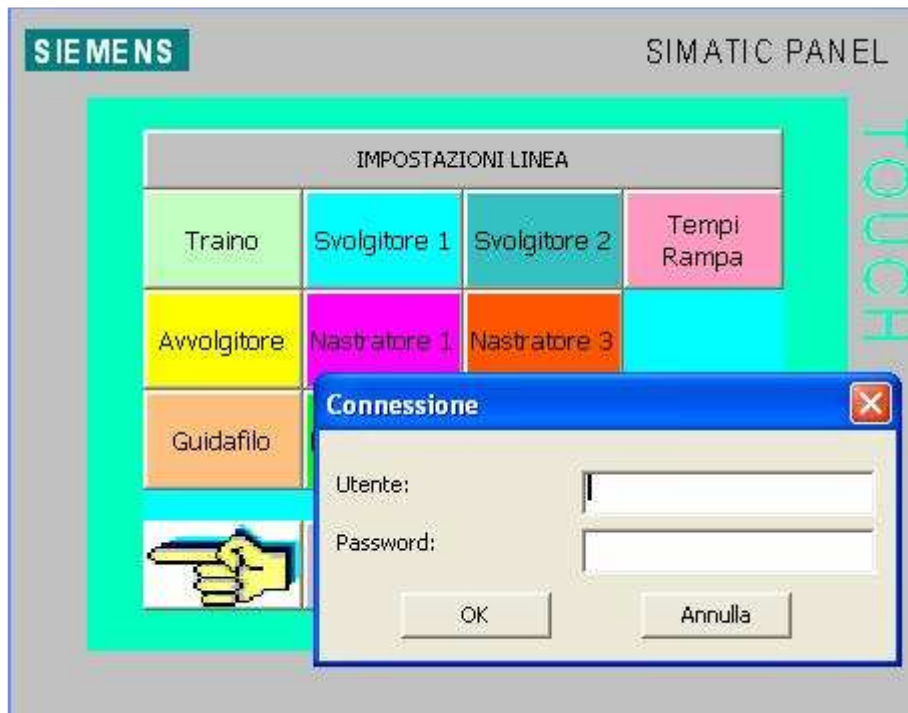
Allarmi



VISUALIZZAZIONI ALLARMI

Nr.	Ora	Data	Testo
Numero allarme	Orario comparsa allarme	Data comparsa allarme	Testo allarme presente
Per eliminare gli allarmi presenti premere il pulsante di "Reset emergenza"			

IMPOSTAZIONI SPECIALI



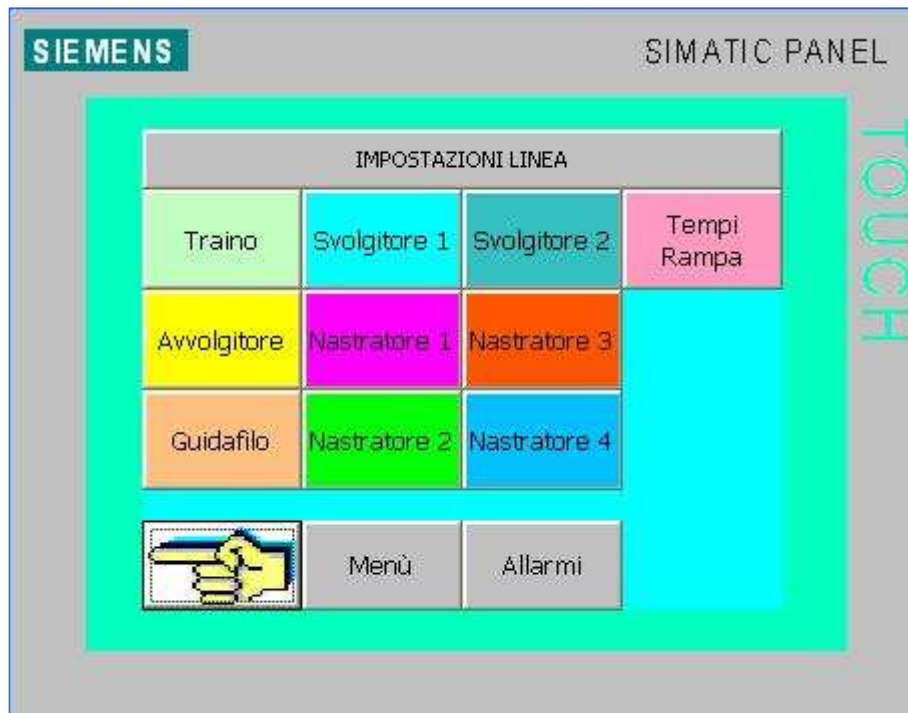
Abilitazione introduzione valori nei menù IMPOSTAZIONI SPECIALI

Per accedere ai seguenti menù è necessario impostare i seguenti valori attraverso il tastierino alfanumerico che appare toccando i campi di introduzione valori.

UTENTE: **admin**
PASSWORD **100**

AVVERTENZA: **L'INTRODUZIONE DI VALORI ERRATI
PROVOCA IL MALFUNZIONAMENTO DELLA
LINEA**

IMPOSTAZIONI LINEA



TASTI FUNZIONE

Tasti	Funzione
Traino	Richiamo pagina : IMPOSTAZIONI SPECIALI TRAINO
Avvolgitore	Richiamo pagina : IMPOSTAZIONI SPECIALI AVVOLGITORE
Guidafilo	Richiamo pagina : IMPOSTAZIONI SPECIALI GUIDAFILO
Svolgitore 1	Richiamo pagina : IMPOSTAZIONI SPECIALI SVOLGITORE 1
Svolgitore 2	Richiamo pagina : IMPOSTAZIONI SPECIALI SVOLGITORE 2
Contametri	Richiamo pagina : IMPOSTAZIONI SPECIALI CONTAMETRI
Tempi rampa	Richiamo pagina : IMPOSTAZIONI SPECIALI TEMPI RAMPA
Nastratore 1	Richiamo pagina : IMPOSTAZIONI SPECIALI NASTRATORE 1
Nastratore 2	Richiamo pagina : IMPOSTAZIONI SPECIALI NASTRATORE 2
Nastratore 3	Richiamo pagina : IMPOSTAZIONI SPECIALI NASTRATORE 3
Nastratore 4	Richiamo pagina : IMPOSTAZIONI SPECIALI NASTRATORE 4

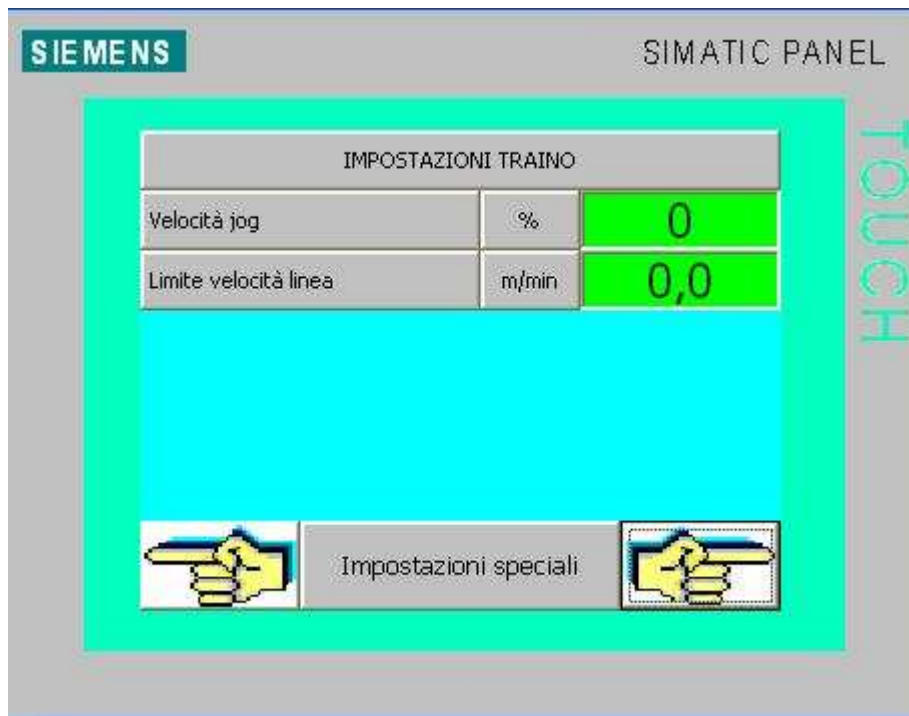
IMPOSTAZIONI SPECIALI TRAINO



IMPOSTAZIONI

Impostazioni	Unità	Funzione
Max giri motore	g/min	Impostazione giri nominali motore
Impulsi giro encoder	N°	Impostazione impulsi per giro encoder motore
Giri motore giri ruota	N°	Impostazione numero di giri motore per giro archetto
Sviluppo ruota	mm	Impostazione circonferenza ruota traino (tenere conto anche dello spessore cingolo)
Max corrente	Amp	Impostazione corrente nominale motore

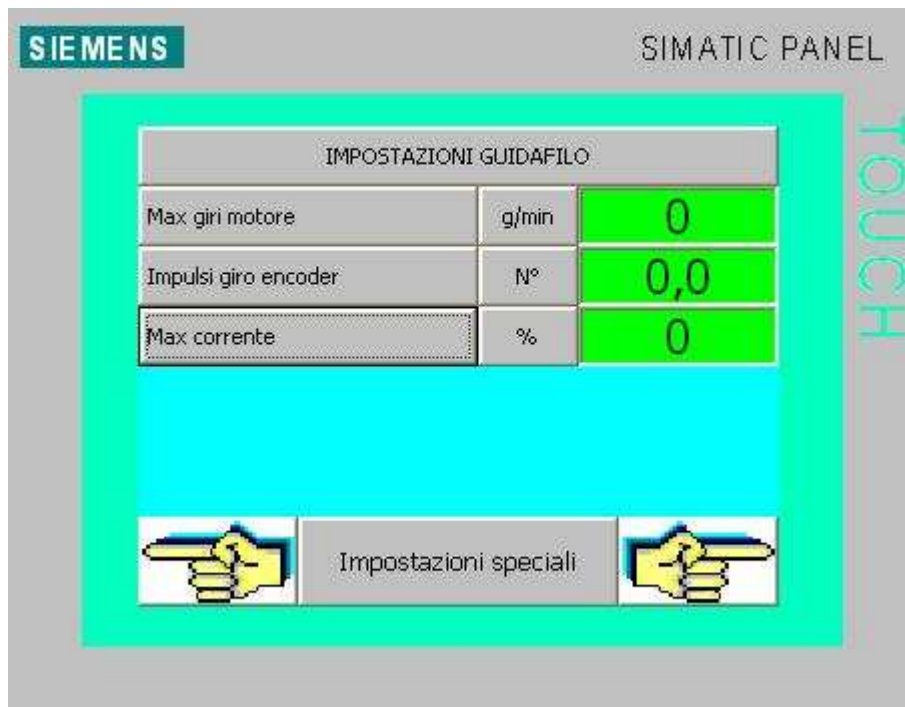
IMPOSTAZIONI SPECIALI TRAINO



IMPOSTAZIONI

Impostazioni	Unità	Funzione
Velocità jog	%	Impostazione velocità in jog
Limite velocità linea	m/min	Limitazione facoltativa velocità linea

IMPOSTAZIONI SPECIALI GUIDAFILO



IMPOSTAZIONI

Impostazioni	Unità	Funzione
Max giri motore	g/min	Impostazione giri nominali motore
Impulsi giro encoder	N°	Impostazione impulsi per giro encoder motore
Massimo corrente	Amp	Impostazione corrente nominale motore

IMPOSTAZIONI SPECIALI GUIDAFILO



IMPOSTAZIONI

Impostazioni	Unità	Funzione
Passo Max	mm	Limitazione impostazione passo guidafilo
Velocità rapido DX	%	Impostazione velocità rapido destro
Velocità rapido SX	%	Impostazione velocità rapido sinistro

IMPOSTAZIONI SPECIALI CONTAMETRI



IMPOSTAZIONI

Impostazioni	Unità	Funzione
Impulsi giro encoder	N°	Impostazione impulsi giro encoder linea
Diametro ruota metrica	mm	Impostazione diametro ruota metrica
K moltiplicatore metri	N°	Impostazione K moltiplicatore correzione metri

IMPOSTAZIONI SPECIALI TEMPI DI RAMPA



IMPOSTAZIONI

Impostazioni	Unità	Funzione
Tempo salita linea	Sec	Impostazione tempo di salita linea
Tempo discesa linea	Sec	Impostazione tempo di discesa linea
Tempo discesa rapida linea	Sec	Impostazione tempo di discesa rapida linea
Aumenta dimin. passo nastrotore 1	Sec	Impostazione tempo variazione passo nastrotura a linea in movimento
Aumenta dimin. passo nastrotore 2	Sec	Non usato

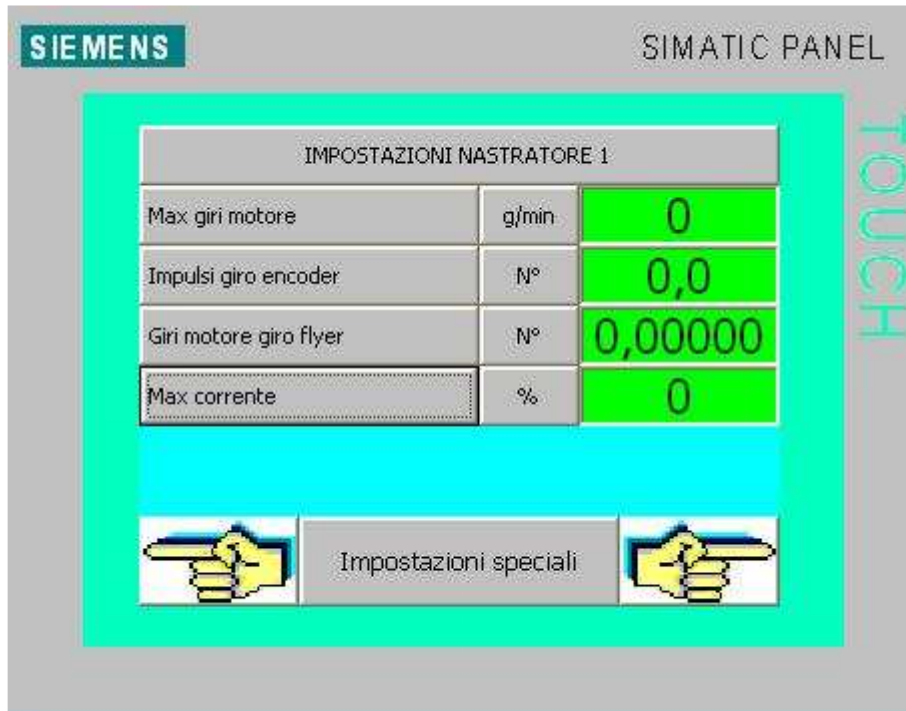
IMPOSTAZIONI SPECIALI TEMPI DI RAMPA



IMPOSTAZIONI

Impostazioni	Unità	Funzione
Tempo salita avvolgitore	Sec	Impostazione tempo rampa di accelerazione
Tempo discesa avvolgitore	Sec	Impostazione tempo rampa di decelerazione
Tempo salita svolgitore	Sec	Impostazione tempo rampa di accelerazione
Tempo discesa svolgitore	Sec	Impostazione tempo rampa di decelerazione

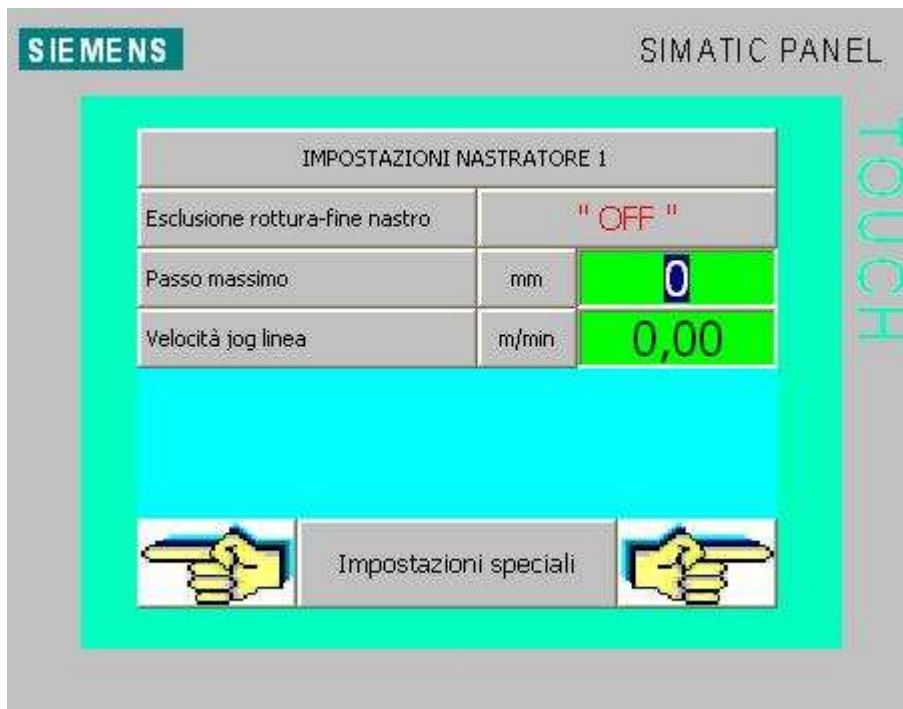
IMPOSTAZIONI SPECIALI NASTRATORE 1



IMPOSTAZIONI

Impostazioni	Unità	Funzione
Max giri motore	g/min	Impostazione giri nominali motore
Impulsi giro encoder	N°	Impostazione impulsi per giro encoder motore
Giri motore giri flyer	N°	Impostazione numero di giri motore per giro flyer
Max corrente	%	Impostazione visualizzazione coppia massima (100)

IMPOSTAZIONI SPECIALI NASTRATORE 1



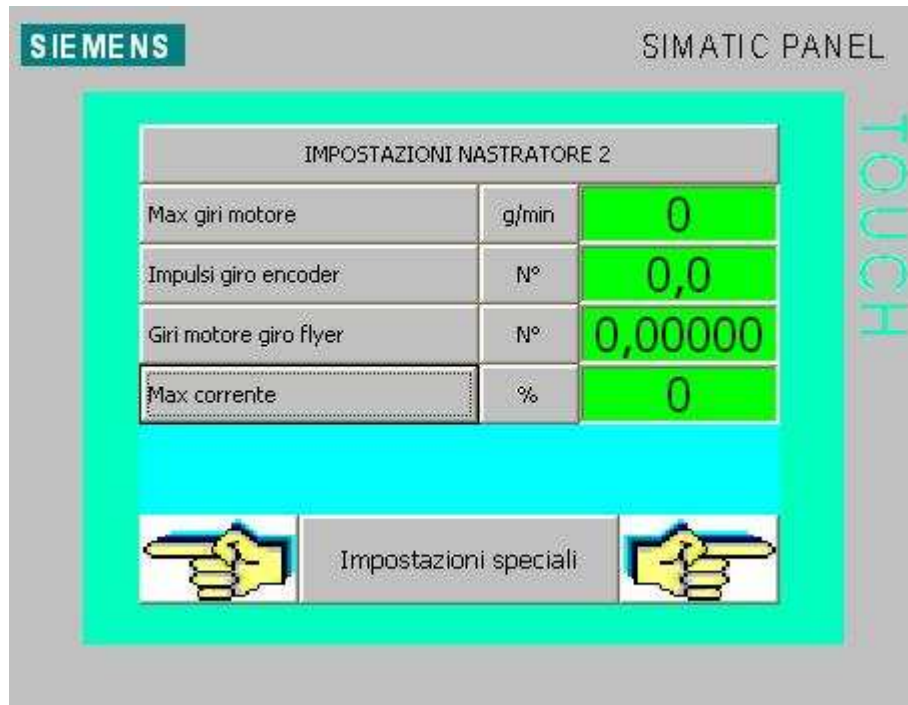
IMPOSTAZIONI

Impostazioni	Unità	Funzione
Passo massimo	mm	Limitazione impostazione passo nastratura (valida per tutti i nastrotori)
Velocità jog linea	m/min	Impostazione velocità jog linea (valida per tutti i nastrotori)

TASTI FUNZIONE

Tasti	Funzione
" OFF "	Rottura / Fine nastro esclusa

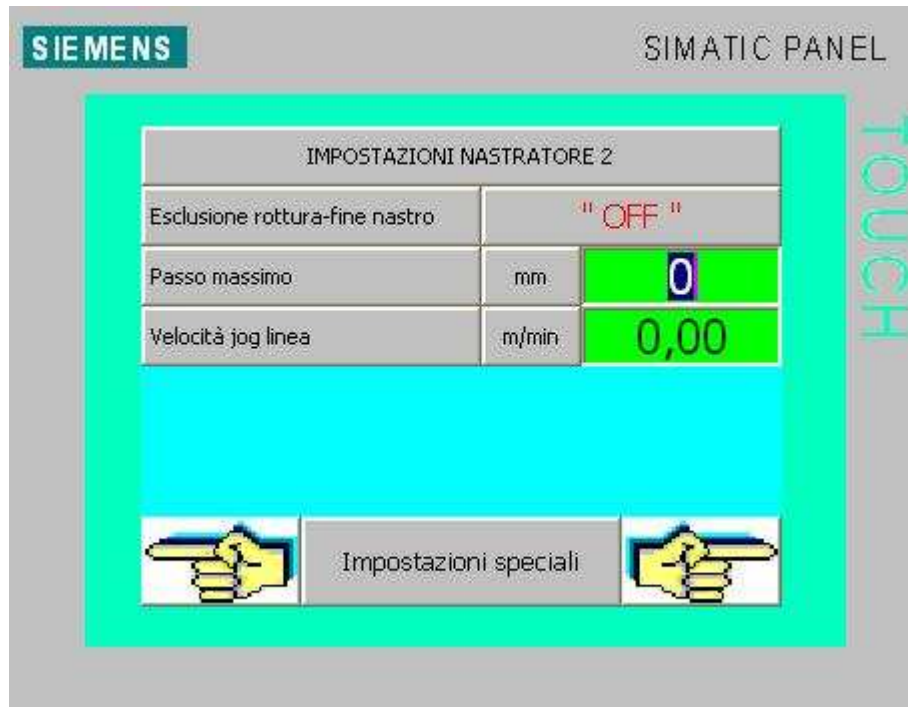
IMPOSTAZIONI SPECIALI NASTRATORE 2



IMPOSTAZIONI

Impostazioni	Unità	Funzione
Max giri motore	g/min	Impostazione giri nominali motore
Impulsi giro encoder	N°	Impostazione impulsi per giro encoder motore
Giri motore giro flyer	N°	Impostazione numero di giri motore per giro flyer
Max corrente	%	Impostazione visualizzazione coppia massima (100)


IMPOSTAZIONI SPECIALI NASTRATORE 2



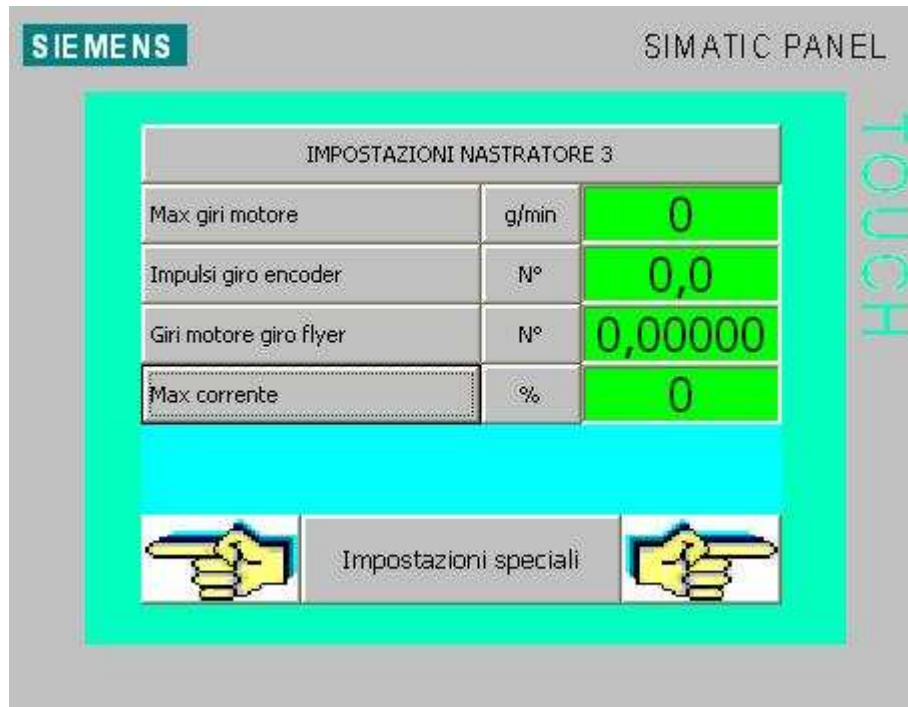
IMPOSTAZIONI

Impostazioni	Unità	Funzione
Passo massimo	mm	Limitazione impostazione passo nastratura (valida per tutti i nastrotori)
Velocità jog linea	m/min	Impostazione velocità jog linea (valida per tutti i nastrotori)

TASTI FUNZIONE

Tasti	Funzione
	Rottura / Fine nastro esclusa

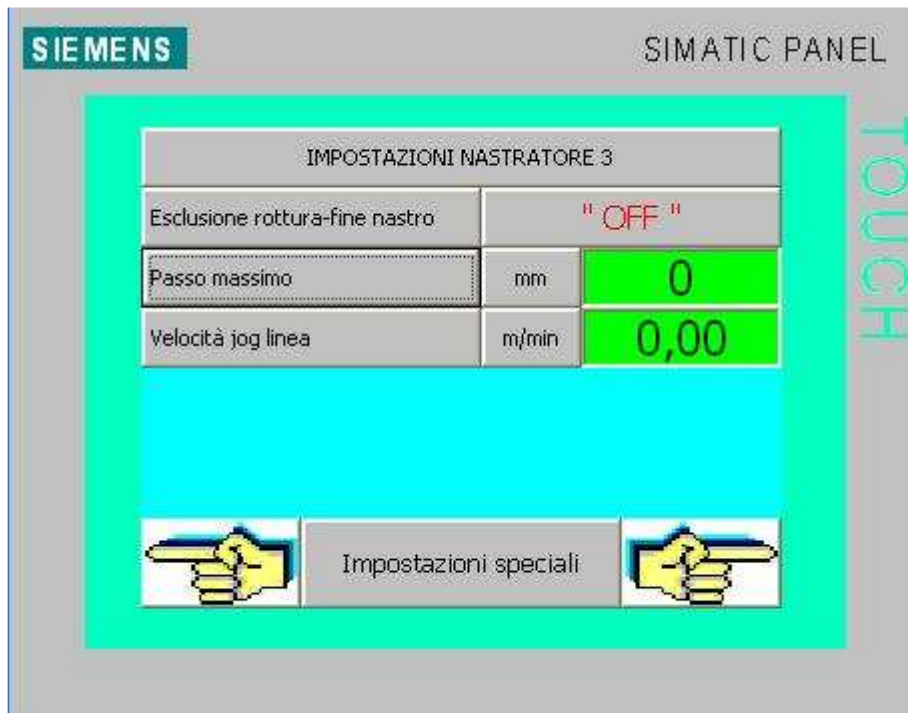
IMPOSTAZIONI SPECIALI NASTRATORE 3



IMPOSTAZIONI

Impostazioni	Unità	Funzione
Max giri motore	g/min	Impostazione giri nominali motore
Impulsi giro encoder	N°	Impostazione impulsi per giro encoder motore
Giri motore giro flyer	N°	Impostazione numero di giri motore per giro flyer
Max corrente	%	Impostazione visualizzazione coppia massima (100)

IMPOSTAZIONI SPECIALI NASTRATORE 3



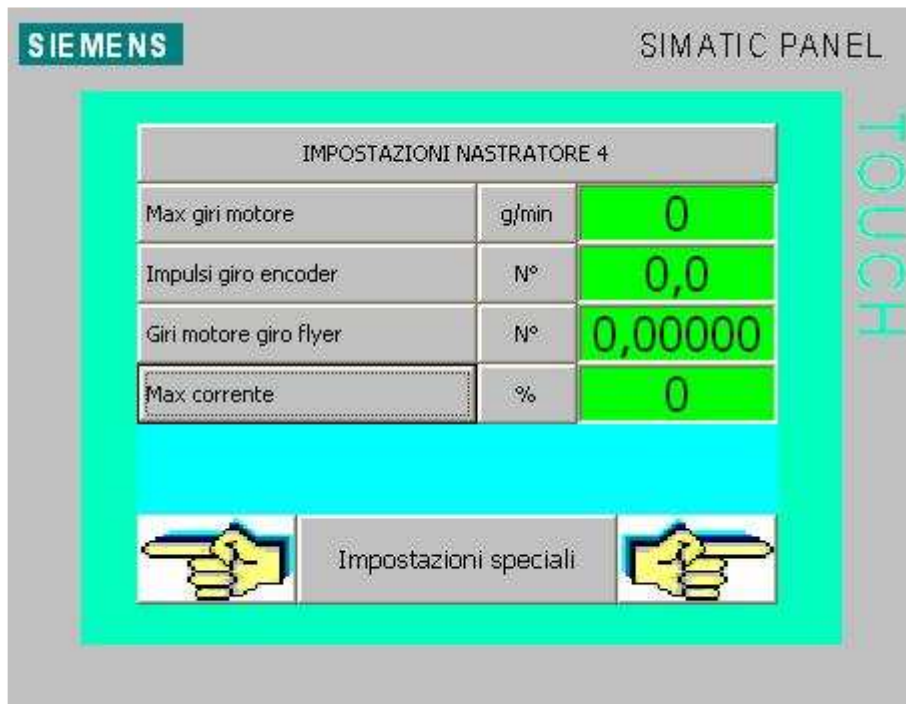
IMPOSTAZIONI

Impostazioni	Unità	Funzione
Passo massimo	mm	Limitazione impostazione passo nastratura (valida per tutti i nastratori)
Velocità jog linea	m/min	Impostazione velocità jog linea (valida per tutti i nastratori)

TASTI FUNZIONE

Tasti	Funzione
" OFF "	Rottura / Fine nastro esclusa

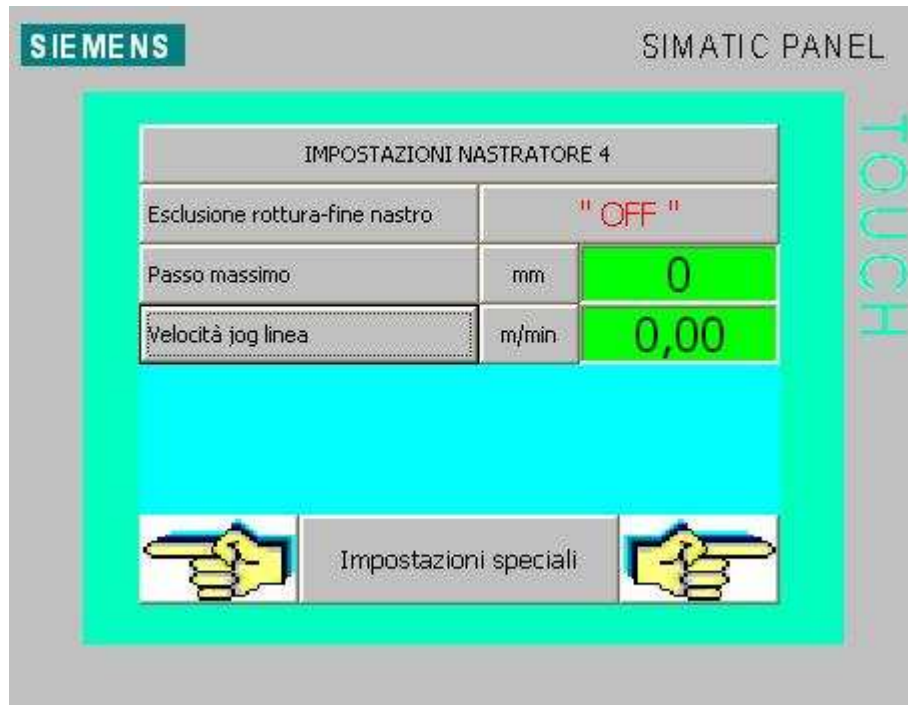
IMPOSTAZIONI SPECIALI NASTRATORE 4



IMPOSTAZIONI

Impostazioni	Unità	Funzione
Max giri motore	g/min	Impostazione giri nominali motore
Impulsi giro encoder	N°	Impostazione impulsi per giro encoder motore
Giri motore giro flyer	N°	Impostazione numero di giri motore per giro flyer
Max corrente	%	Impostazione visualizzazione coppia massima (100)

IMPOSTAZIONI SPECIALI NASTRATORE 4



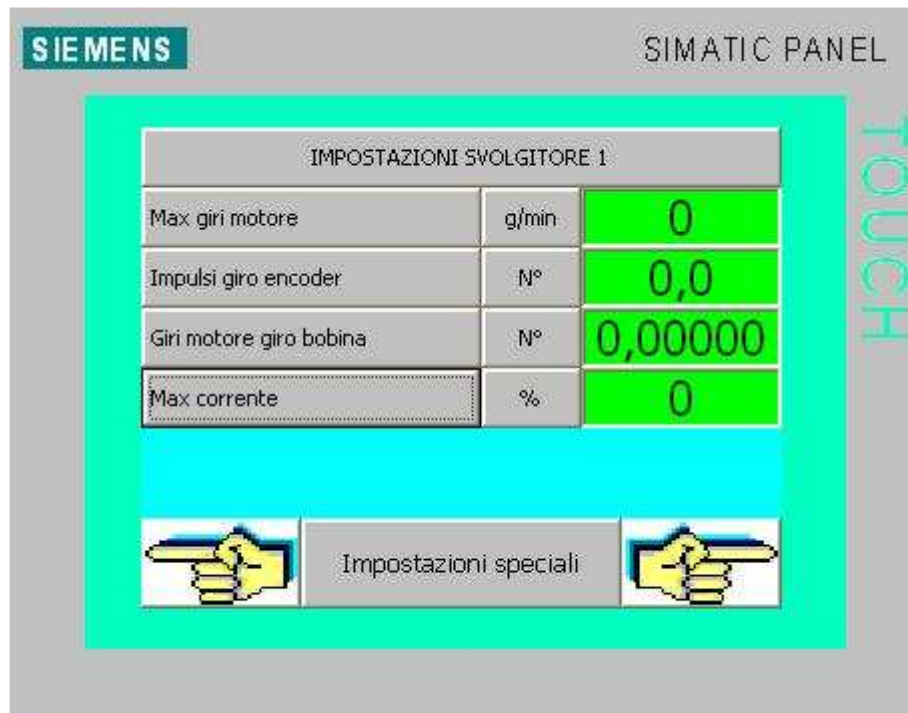
IMPOSTAZIONI

Impostazioni	Unità	Funzione
Passo massimo	mm	Limitazione impostazione passo nastratura (valida per tutti i nastrotori)
Velocità jog linea	m/min	Impostazione velocità jog linea (valida per tutti i nastrotori)

TASTI FUNZIONE

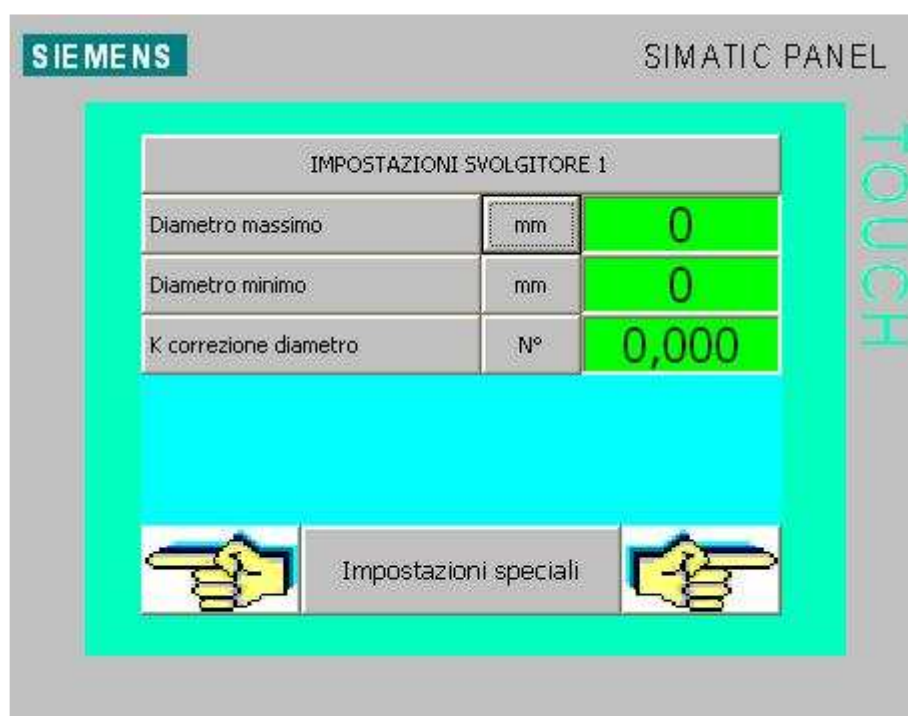
Tasti	Funzione
" OFF "	Rottura / Fine nastro esclusa

IMPOSTAZIONI SPECIALI SVOLGITORE 1



Impostazioni	Unità	Funzione
Max giri motore	g/min	Impostazione giri nominali motore
Impulsi giro encoder	N°	Impostazione impulsi per giro encoder motore
Giri motore giri flyer	N°	Impostazione numero di giri motore per giro flyer
Max corrente	%	Impostazione visualizzazione coppia massima (100)

IMPOSTAZIONI SPECIALI SVOLGITORE 1



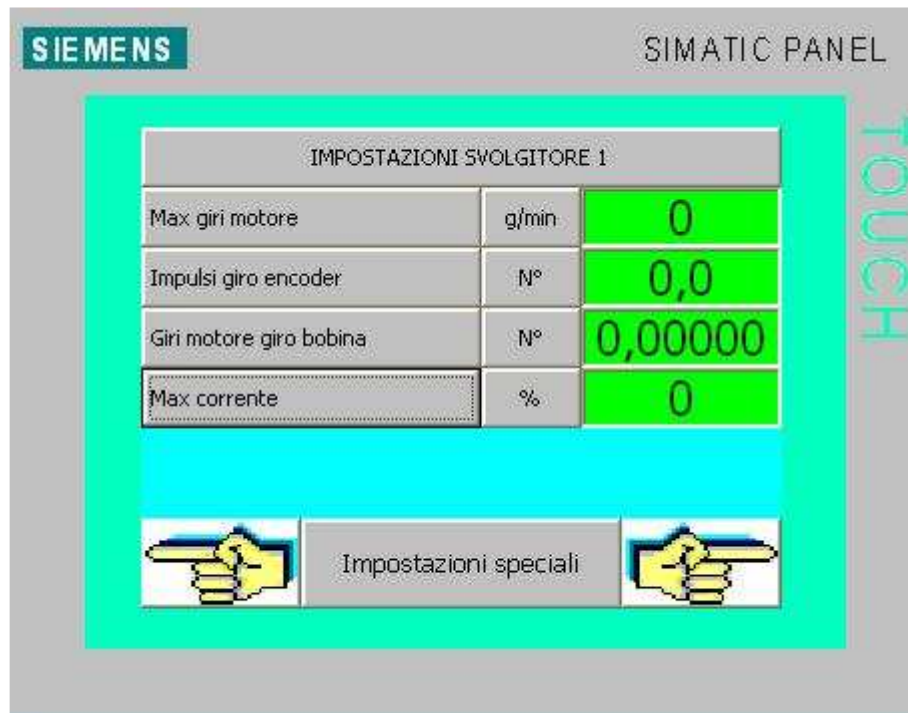
Impostazioni	Unità	Funzione
Diametro massimo	mm	Impostazione massimo diametro bobina
Diametro minimo	mm	Impostazione minimo diametro bobina
K correzione diametro	N°	Velocità di aggiornamento diametro bobina

IMPOSTAZIONI SPECIALI SVOLGITORE 1



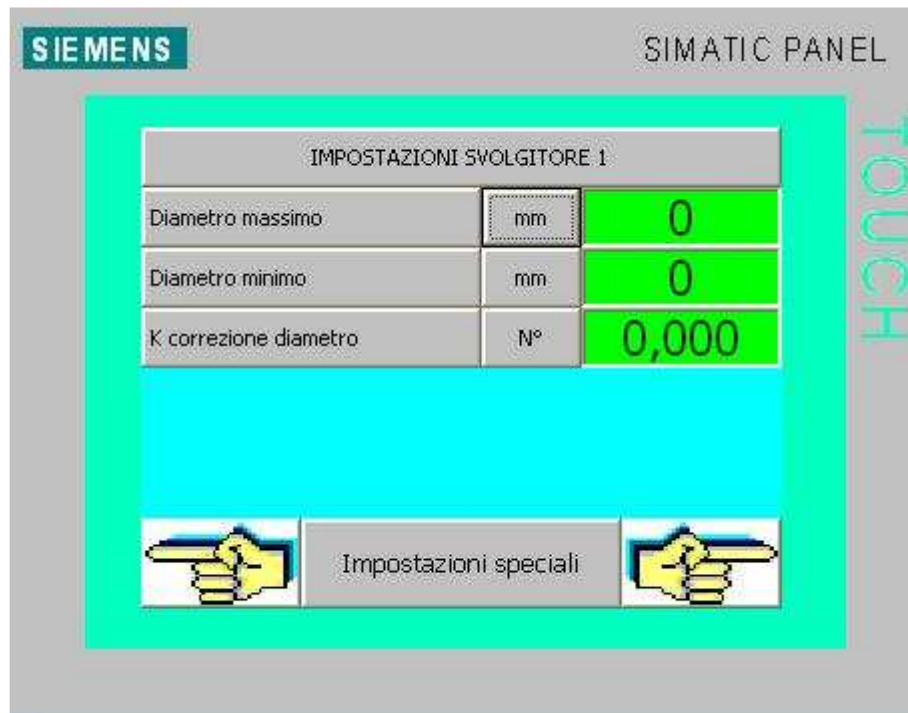
Impostazioni	Unità	Funzione
Incremento Tiro	%	Impostazione aumento tiro durante accelerazione linea
Decremento Tiro	%	Impostazione diminuzione tiro durante decelerazione linea
Attriti statiche	%	Impostazione tiro necessario per iniziare a muovere la bobina vuota
Velocità jog	%	Impostazione velocità rotazione bobina manuale per infilaggio menabrida
Offeset velocità	m/min	Impostazione sovravelocità lineare per mantenere il prodotto tesso durante la lavorazione (E' la velocità alla quale si porterà la bobina in caso di rottura/ mancanza prodotto in avvolgimento)

IMPOSTAZIONI SPECIALI SVOLGITORE 2



Impostazioni	Unità	Funzione
Max giri motore	g/min	Impostazione giri nominali motore
Impulsi giro encoder	N°	Impostazione impulsi per giro encoder motore
Giri motore giri flyer	N°	Impostazione numero di giri motore per giro flyer
Max corrente	%	Impostazione visualizzazione coppia massima (100)

IMPOSTAZIONI SPECIALI SVOLGITORE 2



Impostazioni	Unità	Funzione
Diametro massimo	mm	Impostazione massimo diametro bobina
Diametro minimo	mm	Impostazione minimo diametro bobina
K correzione diametro	N°	Velocità di aggiornamento diametro bobina

IMPOSTAZIONI SPECIALI SVOLGITORE 2



Impostazioni	Unità	Funzione
Incremento Tiro	%	Impostazione aumento tiro durante accelerazione linea
Decremento Tiro	%	Impostazione diminuzione tiro durante decelerazione linea
Attriti statiche	%	Impostazione tiro necessario per iniziare a muovere la bobina vuota
Velocità jog	%	Impostazione velocità rotazione bobina manuale per infilaggio menabrida
Offeset velocità	m/min	Impostazione sovravelocità lineare per mantenere il prodotto tesso durante la lavorazione (E' la velocità alla quale si porterà la bobina in caso di rottura/ mancanza prodotto in avvolgimento)