

Manuale monotorzione 1250

Indice

Numero pagina

- 5) Pagina iniziale
Descrizione tasti funzione
- 6) Impostazione Dati
Visualizzazione allarme presente
Tasti funzione
- 7) Impostazione giri archetto, Passo cordatura, Metratura, Passo Guidafilo
- 8) Visualizzazione giri archetto, Passo cordatura, Velocità linea, Tempo fine bobina
- 9) Visualizzazione Bar-graph Archetto: giri, giri motore, Corrente motore
- 10) Visualizzazione Bar-graph Bobbina: giri, giri motore, Corrente motore
- 11) Visualizzazione Bar-graph Archetto: Posizione attuale, giri motore, Corrente motore
- 12) Visualizzazione Correnti: Archetto Bobina, Guidafilo
- 13) Visualizzazioni Giri archetto, Bobina, Posizione attuale guidafilo
- 14) Contametri: Impostazione metratura,
Visualizzazione metri prodotti, Rimanenti, Tempo fine bobina
- 15) Visualizzazione / Reset Totalizzatore,
- 16) Impostazioni Passo guidafilo, limite destro, limite sinistro, direzione attuale
Visualizzazioni: direzione attuale, posizione attuale
- 17) Impostazione / visualizzazione diametro bobina, Diametro bobina vuota,,
Scelta diametro bobina da ricetta
- 18) Impostazione Velocità jog, Velocità lenta, Metri a velocità lenta, velocità di posizionamento
- 19) Impostazione / visualizzazione senso di rotazione archetto
- 20) Nastratore 1 Inserzione, Visualizzazione nastratore inserito Impostazione senso di rotazione
- 21) Nastratore 1 Tiro nastro, diametro rocca pinea
- 22) Nastratore 1 Visualizzazioni Bar-graph Giri minuto, giri motore minuto, corrente motore
- 23) Nastratore 2 Inserzione, Visualizzazione nastratore inserito Impostazione senso di rotazione
- 24) Nastratore 2 Tiro nastro, diametro rocca pinea
- 25) Nastratore 2 Visualizzazioni Bar-graph Giri minuto, giri motore minuto, corrente motore
- 26) Svolgitori: inserzione allarmi; Spark Tester Inserzione allarmi
- 27) Allarmi: numero, Data e ora evento, presenza
- 28) Conta Ore: Ore di lavoro effettuato, Manutenzione: Tempo residuo alla prossima manutenzione
- 29) Svolgitori Rotanti: pagina principale.
Salto alle Pagine:
Selezione, Rotture filo, Rapporto rotazione, Sincronismo, Visualizzazioni, Carico Bobine, Bobine vuote, Doiamento Bobine,
Tiro Bobine Monotorzione
- 30) Svolgitori Inserzione/disinserzione di tutti gli svolgitori, di ogni singolo
- 31) Svolgitori Inserzione/disinserzione rotture filo generale e di ogni singolo svolgitore
- 32) Svolgitori selezione rapporto di rotazione generale e di ogni singolo svolgitore
- 33) Svolgitori selezione errore di sincronismo massimo
- 34) Svolgitori Visualizzazione velocità di rotazione svolgitori
- 35) Svolgitori Visualizzazione velocità di rotazione motori
- 36) Svolgitori Visualizzazione correnti motori
- 37) Svolgitori 1-2 Visualizzazione velocità di rotazione, giri motore, corrente motore
- 38) Svolgitori 3-4 Visualizzazione velocità di rotazione, giri motore, corrente motore
- 39) Svolgitori 5-6 Visualizzazione velocità di rotazione, giri motore, corrente motore
- 40) Svolgitori 7 Visualizzazione velocità di rotazione, giri motore, corrente motore
- 41) Svolgitori 1-2-3-4 Visualizzazione errore asse elettrico
- 42) Svolgitori 5-6-7 Visualizzazione errore asse elettrico

- 43) Impostazione tiro bobine generale e tiro singolo bobine 1-2-3-4-5-6-7
- 44) Impostazione diametro generale e singolo bobine 1-2-3-4-5-6-7
- 45) Impostazione diametro generale bobine vuote e singolo bobine 1-2-3-4-5-6-7
- 46) Impostazione altezza sollevatori bobine 1-2 3-4 5-6 7 i visualizzazione posizione
- 47) Impostazioni macchina: (impostazioni speciali)
Archetto, bobina, guidafile, cordatura, velocità linea, contimetri, tempi rampa, timers, manutenzione, orologio, lingua, ricette, svolgitori rotanti.
- 48) Ricette (impostazioni/visualizzazioni parametri:
Giri Archetto, passo cordatura, senso di rotazione, passo guidafile, metratura, Nastratore 1: inserzione, senso di rotazione, passo, Nastratore 2 :inserzione, senso di rotazione, passo, Svolgitori: inserzione rottura filo, inserzione rottura filo
- 49) Svolgitori 1-2 Rapporto di rotazione, inserzione tiro, inserzione rottura filo, Svolgitori 3-4 Rapporto di rotazione, inserzione, tiro, inserzione rottura filo, Svolgitori 5-6 Rapporto di rotazione, inserzione tiro, inserzione rottura filo,, Svolgitori 7 Rapporto di rotazione, tiro, inserzione rottura filo, inserzione, Tasti funzione ricette
- 50) Impostazioni speciali archetto:
Giri massimi, giri per misura passo cordatura, velocità zero, Posizionamento automatico.
- 51) Impostazioni speciali motore archetto:
Giri massimi, Impulsi per giro encoder, Soglia abilitazione controllo encoder, rapporto giri motore/ giri archetto, Corrente massima
- 52) Impostazioni speciali bobina
Giri massimi velocità zero, velocità jog Velocità di rotazione rispetto ad archetto
- 53) Impostazioni speciali motore bobina:
Giri massimi, Impulsi per giro encoder, Soglia abilitazione controllo encoder, rapporto giri motore/ giri bobina, Corrente massima
- 54) Diametro massimo, diametro minimo, massima variazione diametro ammessa.
- 55) Impostazioni parametri bobina: diametro vuoto, limite di inversione destro e sinistro.
- 56) Impostazioni speciali guidafile:
Passo massimo, passo minimo, velocità spostamento rapido.
- 57) Impostazioni speciali motore guidafile:
Giri massimi, giri motore per spostamento 1 mm, Soglia abilitazione controllo encoder, Corrente massima
- 58) Impostazioni speciali guidafile:
Lettura encoder, acquisizione impulsi Destro e sinistro, limiti massimi destro e sinistro
- 59) Impostazioni speciali passo di cordatura
Passo massimo e minimo
- 60) Impostazioni speciali velocità linea
Massima velocità, massima velocità svolgitori, allarme encoder linea e soglia di allarme
- 61) Impostazioni speciali contimetri:
Impulsi per giro encoder, diametro ruota metrica, coefficiente moltiplicatore metri.
Tasto Reset totalizzatore turno
- 62) Impostazioni speciali Tempi rampa
Salita e discesa, discesa rapida, aumenta e diminuisce passo di cordatura aumenta e diminuisce diametro
- 63) Impostazioni speciali Tempi rampa
aumenta e diminuisce passo di nastratura
- 64) Impostazioni speciali Timers
Tempo ventilazione macchina dopo arresto
- 65) Impostazioni speciali manutenzione:
Intervallo manutenzione, soglia cambio colore visualizzazione tempo residuo
Visualizzazione tempo residuo Tasto Reset contatore
- 66) Impostazioni speciali orologio: data e ora
- 67) Impostazioni speciali lingua italiano <> Inglese
- 68) Impostazioni speciali Svolgitori:
Svolgitori 1-2 3-4 5-6 7, Sollevatori 1-2 3-4 5-6 7, Diametro bobine, nastratori 1-2 Altezza bobine, Tarature
- 69) Impostazioni speciali Svolgitori 1-2 :
Massimo giri, impulsi per giro encoder, Soglia controllo encoder, Giri motore per giro forca, corrente massima

- 70) Impostazioni speciali Svolgitori 1-2 :
Inserzione asse elettrico, errore massimo, impostazione guadagno proporzionale, visualizzazione errore attuale
- 71) Impostazioni speciali Svolgitori 3-4 :
Massimo giri, impulsi per giro encoder, Soglia controllo encoder, Giri motore per giro forca, corrente massima
- 72) Impostazioni speciali Svolgitori 3-4:
Inserzione asse elettrico, errore massimo, impostazione guadagno proporzionale, visualizzazione errore attuale
- 73) Impostazioni speciali Svolgitori 5-6 :
Massimo giri, impulsi per giro encoder, Soglia controllo encoder, Giri motore per giro forca, corrente massima
- 74) Impostazioni speciali Svolgitori 5-6 :
Inserzione asse elettrico, errore massimo, impostazione guadagno proporzionale, visualizzazione errore attuale
- 75) Impostazioni speciali Svolgitori 7:
Massimo giri, impulsi per giro encoder, Soglia controllo encoder, Giri motore per giro forca, corrente massima
- 76) Impostazioni speciali Svolgitore 7 :
Inserzione asse elettrico, errore massimo, impostazione guadagno proporzionale, visualizzazione errore attuale
- 77) Impostazioni speciali sollevatore 1-2 :
Lettura encoder, azzeramento encoder, impulsi per giro, giri encoder per mm, altezza intermedia
- 78) Impostazioni speciali sollevatore 3-4 :
Lettura encoder, azzeramento encoder, impulsi per giro, giri encoder per mm, altezza intermedia
- 79) Impostazioni speciali sollevatore 5-6 :
Lettura encoder, azzeramento encoder, impulsi per giro, giri encoder per mm, altezza intermedia
- 80) Impostazioni speciali sollevatore 7 :
Lettura encoder, azzeramento encoder, impulsi per giro, giri encoder per mm, altezza intermedia
- 81) Impostazioni speciali altezza bobine 1-2 :
Altezza bobina inferiore tipo 1-2-3-4, Altezza bobina superiore tipo 1-2-3-4,
- 82) Impostazioni speciali altezza bobine 3-4 :
Altezza bobina inferiore tipo 1-2-3-4, Altezza bobina superiore tipo 1-2-3-4,
- 83) Impostazioni speciali altezza bobine 5-6 :
Altezza bobina inferiore tipo 1-2-3-4, Altezza bobina superiore tipo 1-2-3-4,
- 84) Impostazioni speciali altezza bobine 7 :
Altezza bobina inferiore tipo 1-2-3-4,
- 85) Impostazioni speciali diametro bobine :
Diametro massimo, minimo Massima variazione ammessa
- 86) Impostazioni speciali assi elettrici svolgitori: inserzioni,
- 87) Impostazioni speciali nastrotore 1:
Giri massimi, impulsi per giro encoder, soglia controllo encoder, giri motore per giro nastrotore, corrente massima.
- 88) Impostazioni speciali nastrotore 1:
Passo massimo, minimo, diametro rocca massimo e minimo
- 89) Impostazioni speciali nastrotore 1:
Impulsi per giro cocca, giri per rottura nastro, giri per calcolo diametro, soglia rottura nastro
- 90) Impostazioni speciali nastrotore 2:
Giri massimi, impulsi per giro encoder, soglia controllo encoder, giri motore per giro nastrotore, corrente massima.
- 91) Impostazioni speciali nastrotore 2:
Passo massimo, minimo, diametro rocca massimo e minimo
- 92) Impostazioni speciali nastrotore 2:
Impulsi per giro cocca, giri per rottura nastro, giri per calcolo diametro, soglia rottura nastro
- 93) Tarature:
Archetto, bobina, guidafilo
- 94) Tarature archetto:
Impostazione giri, visualizzazione, senso di rotazione, marcia- arresto
- 95) Rampa riferimento, riferimento convertitore giri misurati archetto e motore
- 96) Tarature bobina:
Impostazione giri, visualizzazione, senso di rotazione, marcia- arresto
- 97) Rampa riferimento, riferimento convertitore giri misurati a bobina e motore
- 98) Tarature guidafilo:
Impostazione giri, visualizzazione velocità traslazione, senso di rotazione, marcia- arresto

99) Rampa riferimento, riferimento convertitore giri misurati a guidafilo e motore

Pagina iniziale

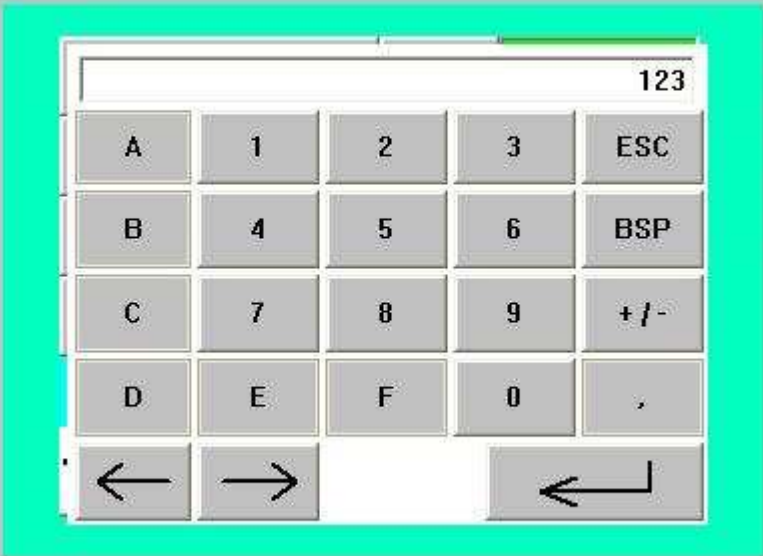


TASTI FUNZIONE


Tasti	Funzione
IMPOSTAZIONI	Richiamo pagina IMPOSTAZIONI
VISUALIZZAZIONI	Richiamo pagina VISUALIZZAZIONI
CONTAMETRI	Richiamo pagina CONTAMETRI
GUIDAFILO	Richiamo pagina GUIDAFILO
BOBINA	Richiamo pagina BOBINA
VELOCITA' JOG	Richiamo pagina VELOCITA' JOG
SENSO ROTAZIONE	Richiamo pagina SENSO ROTAZIONE
NASTRATORI	Richiamo pagina NASTRATORI
SPARK-TESTER	Richiamo pagina SPARK-TESTER
ALLARMI	Richiamo pagina ALLARMI
MANUTENZIONE	Richiamo pagina MANUTENZIONE
IMPOSTAZIONI SPECIALI	Richiamo pagina IMPOSTAZIONI SPECIALI

Tasti	Funzione
SCELTA CAVO	Richiamo pagina ricette scelta cavo
SVOLGITORI	Richiamo pagina menù SVOLGITORI



IMPOSTAZIONI DATI

Impostazioni dati	Funzione
	<p>Per impostare un dato :</p> <ol style="list-style-type: none"> 1) premere il numero da impostare 2) sulla tastiera comparsa a fianco comporre la cifra desiderata 3) premere il tasto "invio" per confermare. <p style="text-align: center;">Attenzione</p> <p>Se il numero impostato è maggiore del limite massimo premendo "invio" verrà ridotto automaticamente al limite</p>

VISUALIZZAZIONE ULTIMO ALLARME PRESENTE

Visualizzazione	Funzione
	<p>Visualizzazione ultimo allarme presente</p> <p style="text-align: center;">Attenzione</p> <p>La barra compare solo se ci sono allarmi presenti</p>

TASTI FUNZIONE

Tasti	Funzione
	Ritorno a pagina precedente
Menù	Ritorno a pagina iniziale
Allarmi	Richiamo pagina ALLARMI
	Richiamo pagina successiva

IMPOSTAZIONI



IMPOSTAZIONI

Impostazioni	Unità	Funzione
Giri archetto	g/min	Impostazione giri archetto
Passo cordatura	mm	Impostazione passo cordatura
Metratura	m	Impostazione metratura (lunghezza bobina)
Passo guidafile	mm	Impostazione passo guidafile

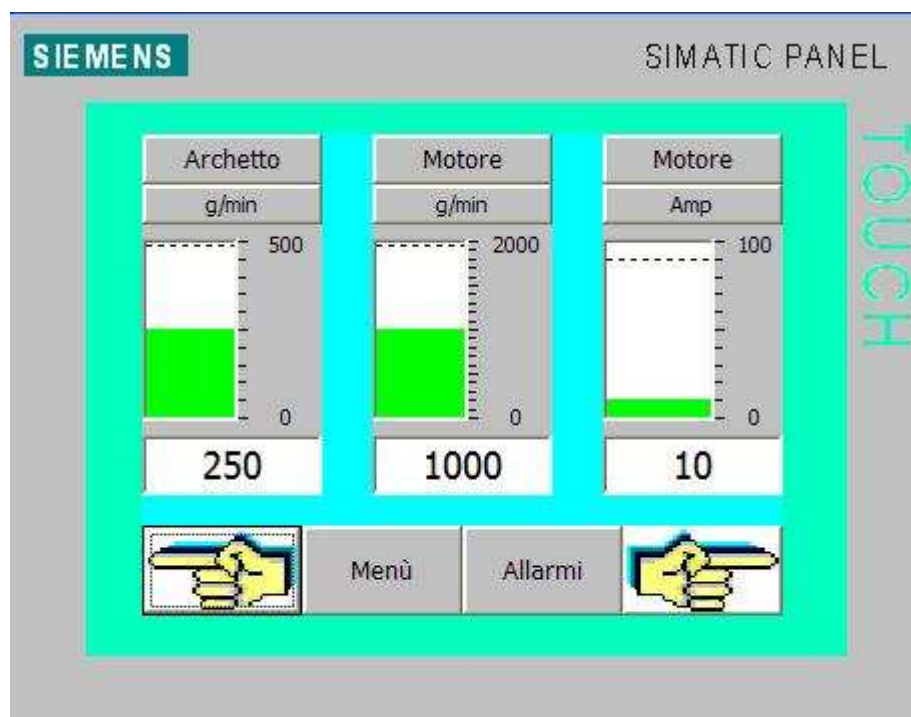
VISUALIZZAZIONI



VISUALIZZAZIONI

Visualizzazioni	Unità	Funzione
Giri archetto	g/min	Visualizzazione giri archetto
Passo cordatura	mm	Visualizzazione passo cordatura
Velocità linea	m/min	Visualizzazione velocità di linea
Tempo fine bobina	ore	Visualizzazione tempo mancante a fine bobina

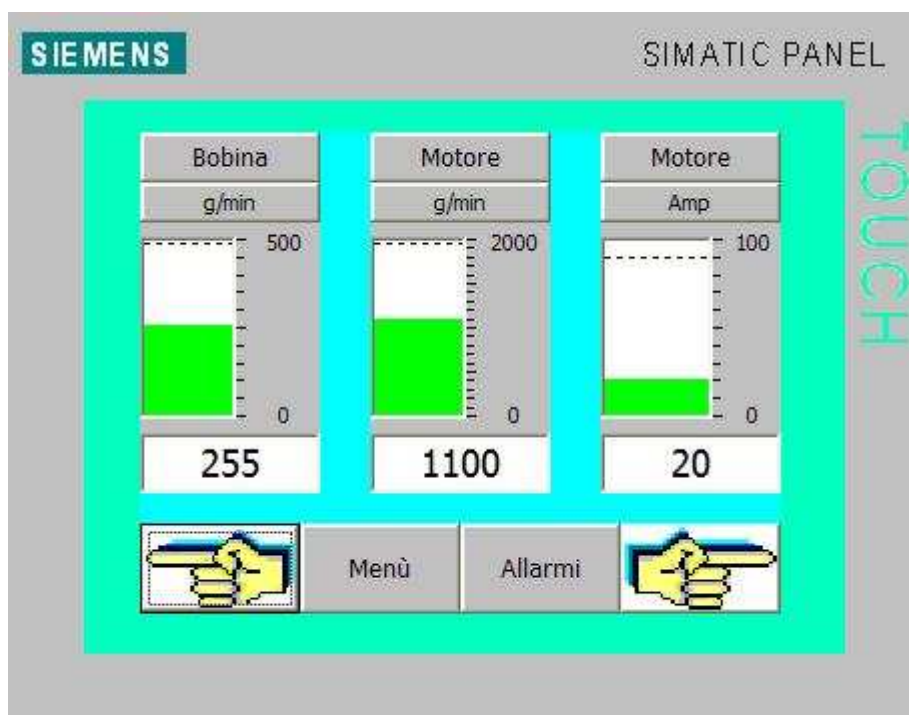
VISUALIZZAZIONI



VISUALIZZAZIONI

Visualizzazioni	Unità	Funzione
Archetto	g/min	Visualizzazione giri archetto
Motore	g/min	Visualizzazione giri motore archetto
Motore	Amp	Visualizzazione corrente motore archetto

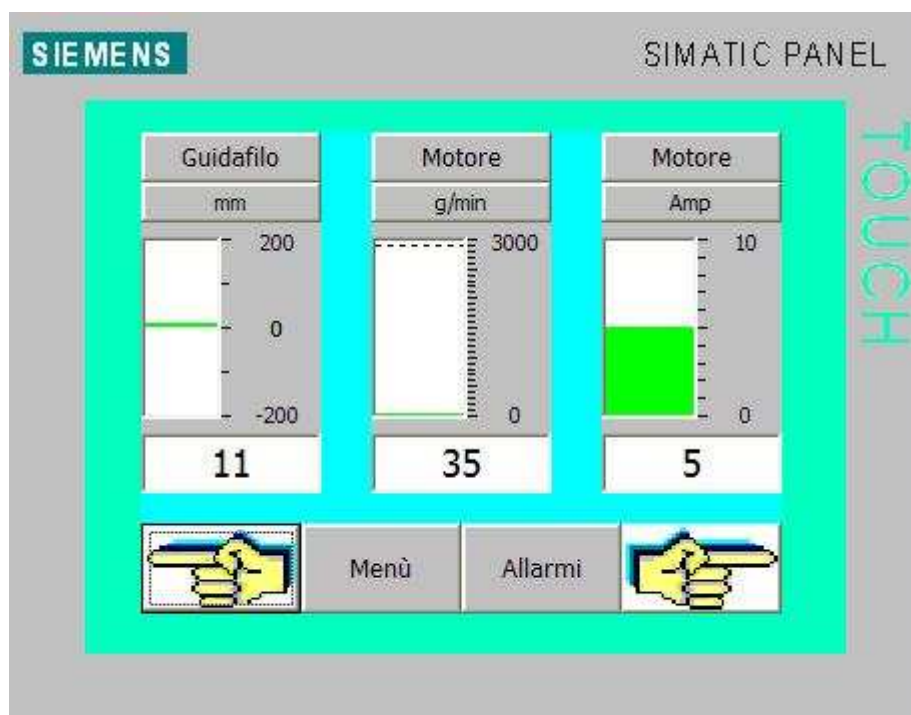
VISUALIZZAZIONI



VISUALIZZAZIONI

Visualizzazioni	Unità	Funzione
Bobina	g/min	Visualizzazione giri bobina
Motore	g/min	Visualizzazione giri motore bobina
Motore	Amp	Visualizzazione corrente motore bobina

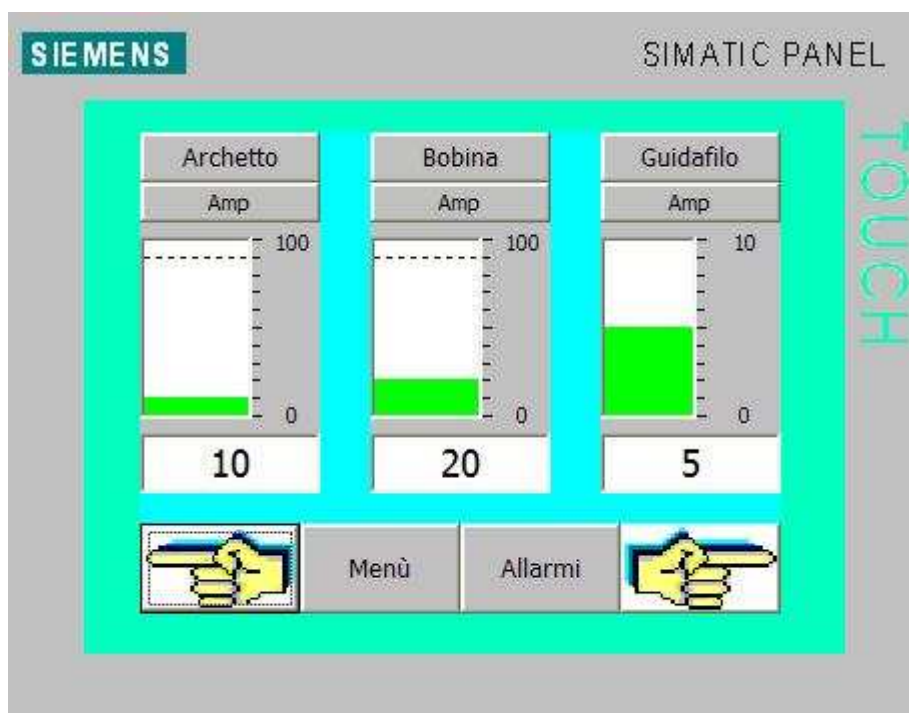
VISUALIZZAZIONI



VISUALIZZAZIONI

Visualizzazioni	Unità	Funzione
Guidafilo	mm	Visualizzazione posizione attuale guidafilo
Motore	g/min	Visualizzazione giri motore guidafilo
Motore	Amp	Visualizzazione corrente motore guidafilo

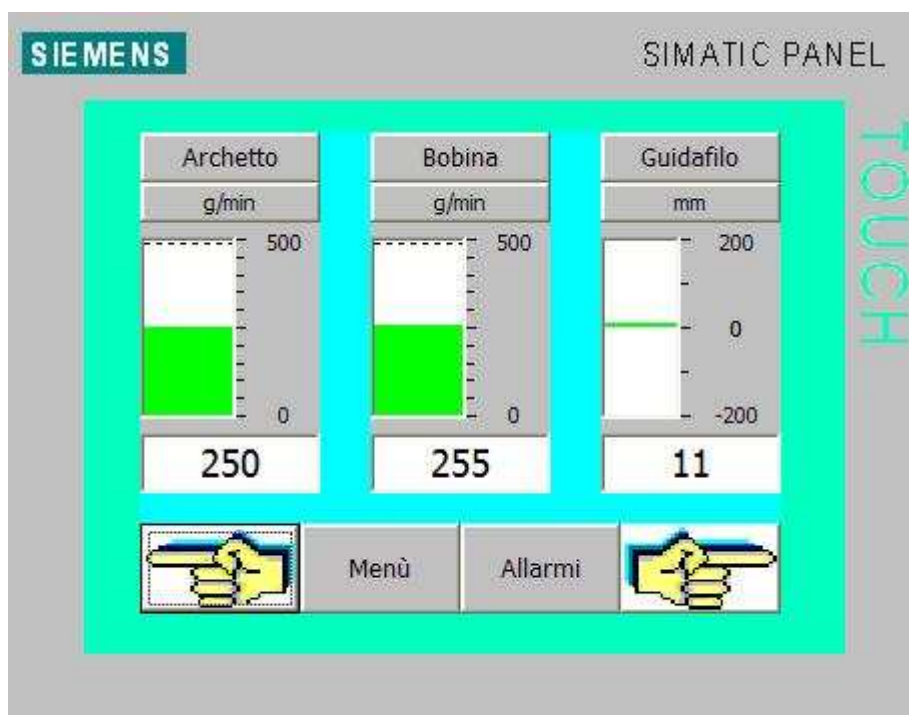
VISUALIZZAZIONI



VISUALIZZAZIONI

Visualizzazioni	Unità	Funzione
Archetto	Amp	Visualizzazione corrente motore archetto
Bobina	Amp	Visualizzazione corrente motore bobina
Guidafile	Amp	Visualizzazione corrente motore guidafile

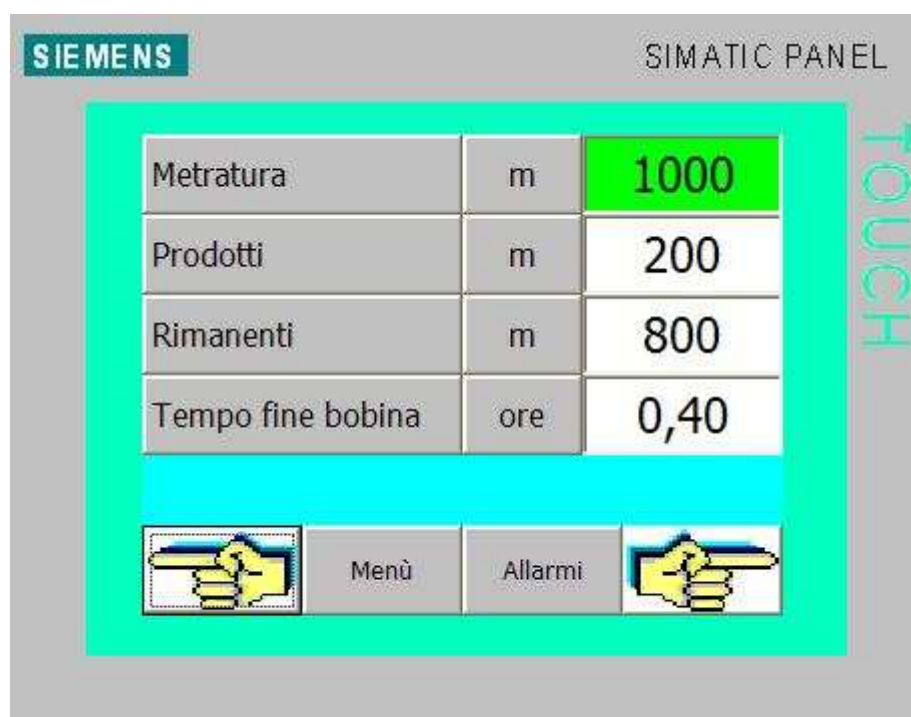
VISUALIZZAZIONI



VISUALIZZAZIONI

Visualizzazioni	Unità	Funzione
Archetto	g/min	Visualizzazione giri archetto
Bobina	g/min	Visualizzazione giri bobina
Guidafile	mm	Visualizzazione posizione attuale guidafile

CONTAMETRI



IMPOSTAZIONI

Impostazioni	Unità	Funzione
Metratura	m	Impostazione metratura (lunghezza bobina)

VISUALIZZAZIONI

Visualizzazioni	Unità	Funzione
Prodotti	m	Visualizzazione metri prodotti
Rimanenti	m	Visualizzazione metri rimanenti a fine bobina
Tempo fine bobina	ore	Visualizzazione tempo mancante a fine bobina

TOTALIZZATORE



TASTI FUNZIONE

Tasti	Funzione
Reset Totalizzatore turno	Reset totalizzatore turno

VISUALIZZAZIONI

Visualizzazioni	Unità	Funzione
Totalizzatore turno	Km	Visualizzazione totale metri prodotti nel turno
Totalizzatore	Km	Visualizzazione totale metri prodotti

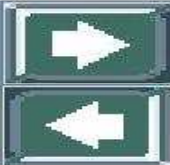
GUIDAFILO



IMPOSTAZIONI

Impostazioni	Unità	Funzione
Passo guidafile	mm	Impostazione passo guidafile
Limite SX	mm	Impostazione limite sinistro inversione guidafile
Limite DX	mm	Impostazione limite sinistro inversione guidafile

VISUALIZZAZIONI

Visualizzazioni	Unità	Funzione
Direzione		Visualizzazione direzione movimento guidafile
Posizione	mm	Visualizzazione posizione attuale guidafile

BOBINA



TASTI FUNZIONE

Tasti	Funzione
Tipo bobina	Selezione bobina tra quelle caricate in ricetta
Caricamento valori	Caricamento valori della ricetta selezionata

IMPOSTAZIONI

Impostazioni	Unità	Funzione
Diametro bobina	mm	Impostazione / visualizzazione diametro attuale bobina
Bobina vuota	mm	Impostazione / visualizzazione diametro bobina vuota

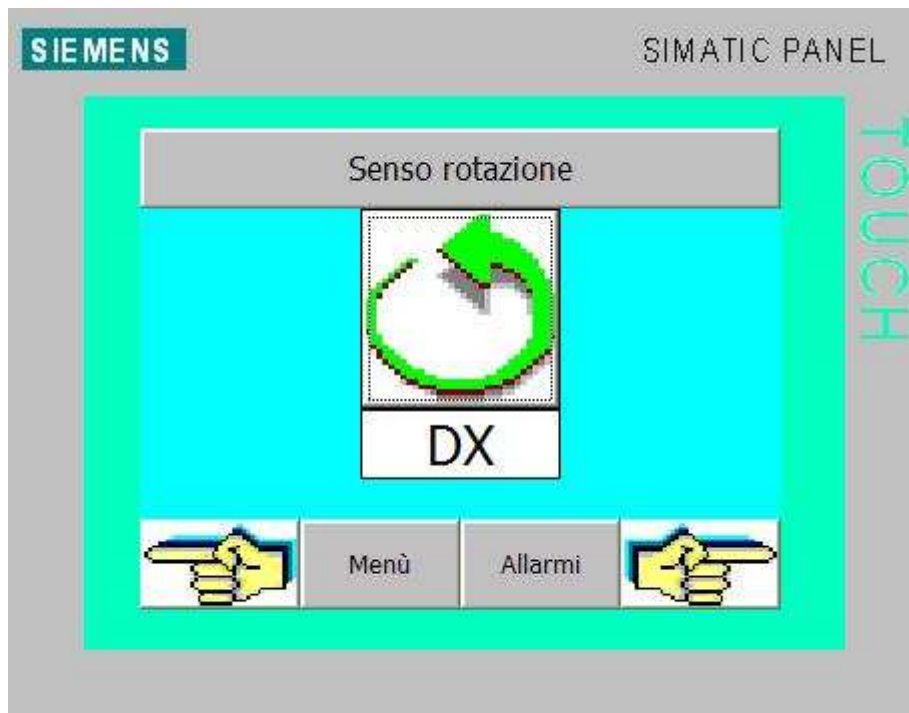
VELOCITA' JOG



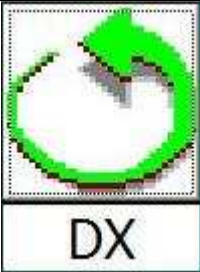

IMPOSTAZIONI

Impostazioni	Unità	Funzione
Velocità jog	g/min	Impostazione velocità jog linea
Velocità lenta	g/min	Impostazione velocità lenta linea
Metri a velocità lenta	m	Impostazione metri prodotti a velocità linea per arrivo a metratura esatta
Velocità posizionamento	g/min	Impostazione velocità posizionamento archetto

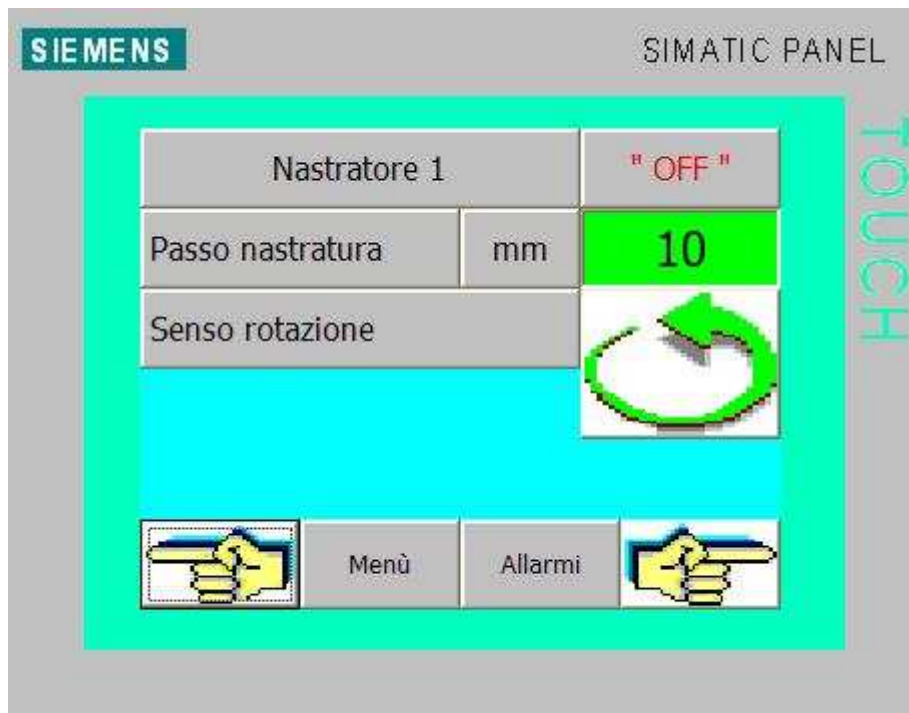
SENSO ROTAZIONE



TASTI FUNZIONE

Tasti	Funzione
	Selezione senso rotazione orario linea
	Selezione senso rotazione antiorario linea
<p style="text-align: center;">Attenzione</p> <p>La selezione è possibile solo a macchina ferma. A macchina in movimento la selezione rimane bloccata</p>	

NASTRATORI



TASTI FUNZIONE

Tasti	Funzione
	Nastratore 1 : DISINSERITO
	Nastratore 1 : INSERITO
	Nastratore 1 : SENSO ROTAZIONE ORARIO
	Nastratore 1 : SENSO ROTAZIONE ANTIORARIO

IMPOSTAZIONI

Impostazioni	Unità	Funzione
Passo nastratura	mm	Impostazione / visualizzazione passo nastratura

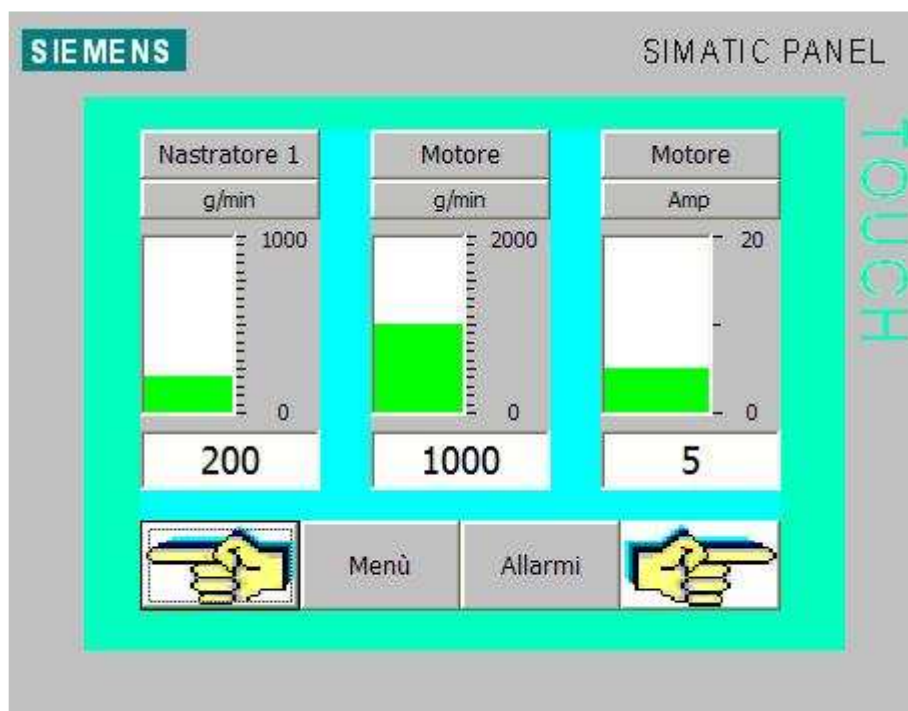
NASTRATORI



IMPOSTAZIONI

Impostazioni	Unità	Funzione
Tiro nastro	%	Impostazione / visualizzazione tiro nastro
Diametro rocca piena	mm	Impostazione diametro rocca piena

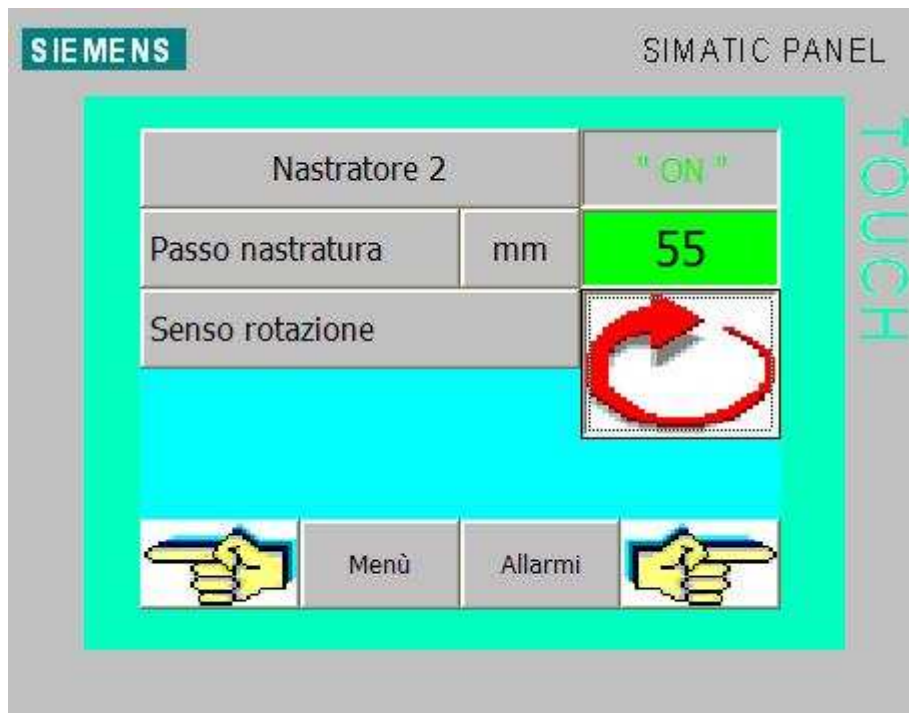
NASTRATORI



VISUALIZZAZIONI

Visualizzazioni	Unità	Funzione
Nastratore 1	g/min	Visualizzazione giri nastro
Motore	g/min	Visualizzazione giri motore nastro
Motore	Amp	Visualizzazione corrente motore nastro

NASTRATORI



TASTI FUNZIONE

Tasti	Funzione
	Nastratore 2 : DISINSERITO
	Nastratore 2 : INSERITO
	Nastratore 2 : SENSO ROTAZIONE ORARIO
	Nastratore 2 : SENSO ROTAZIONE ANTIORARIO

IMPOSTAZIONI

Impostazioni	Unità	Funzione
Passo nastratura	mm	Impostazione / visualizzazione passo nastratura

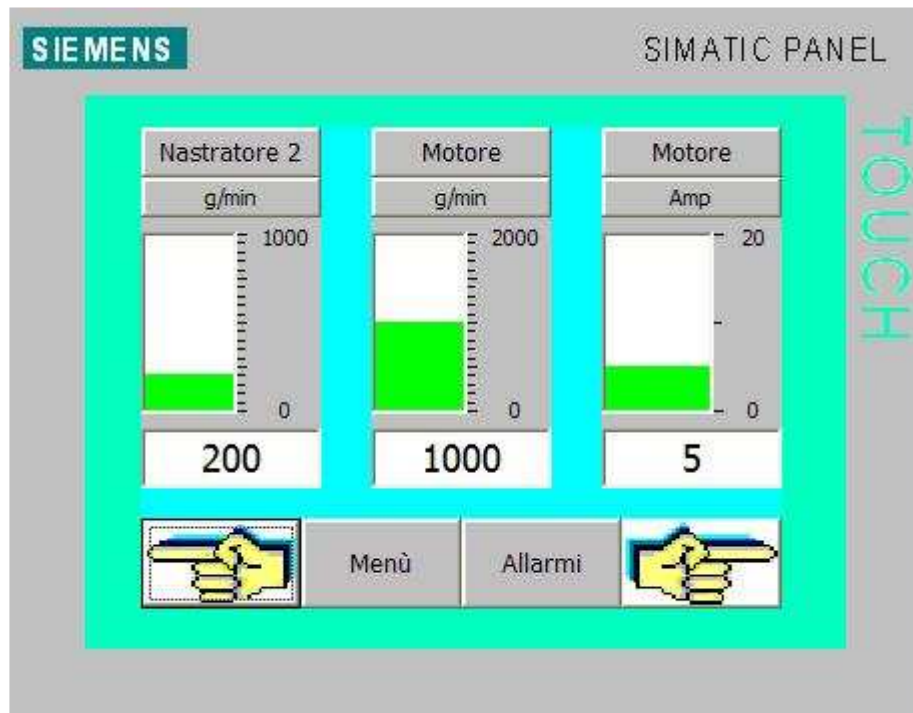
NASTRATORI



IMPOSTAZIONI

Impostazioni	Unità	Funzione
Tiro nastro	%	Impostazione / visualizzazione tiro nastro
Diametro rocca piena	mm	Impostazione diametro rocca piena

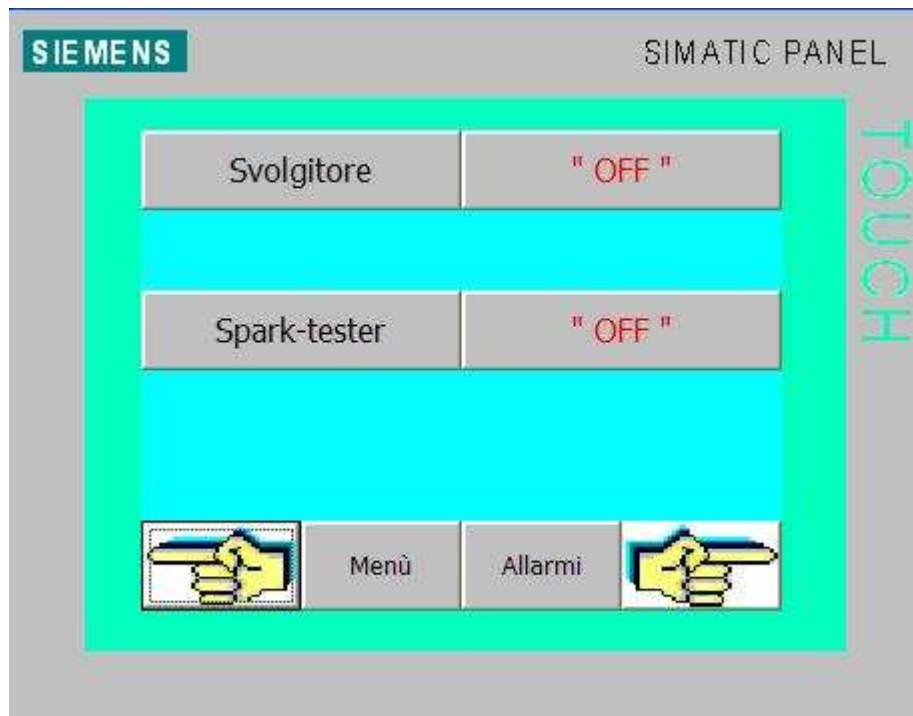
NASTRATORI



VISUALIZZAZIONI

Visualizzazioni	Unità	Funzione
Nastratore 2	g/min	Visualizzazione giri nastratore
Motore	g/min	Visualizzazione giri motore nastratore
Motore	Amp	Visualizzazione corrente motore nastratore

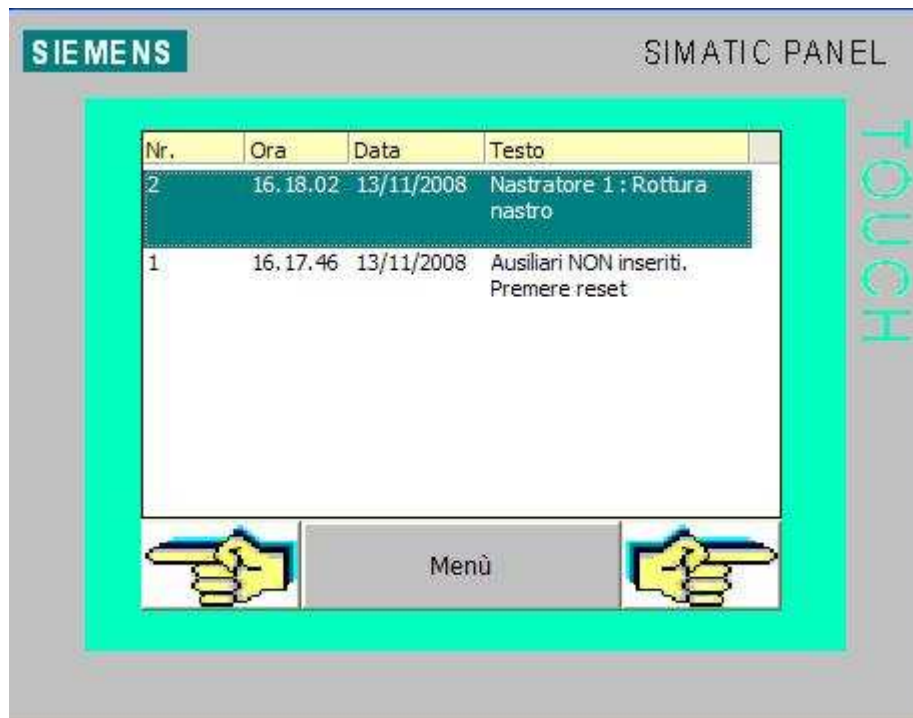
Svolgitore – Spark-tester



TASTI FUNZIONE

Tasti		Funzione
	" OFF "	Svolgitore : ESCLUSIONE ALLARMI
	" ON "	Svolgitore : INSERZIONE ALLARMI
	" OFF "	Spark-tester : ESCLUSIONE ALLARMI
	" ON "	Spark-tester : INSERZIONE ALLARMI

Allarmi



VISUALIZZAZIONI ALLARMI

Nr.	Ora	Data	Testo
Numero allarme	Orario comparsa allarme	Data comparsa allarme	Testo allarme presente
Per eliminare gli allarmi presenti premere il pulsante di " Reset emergenza "			

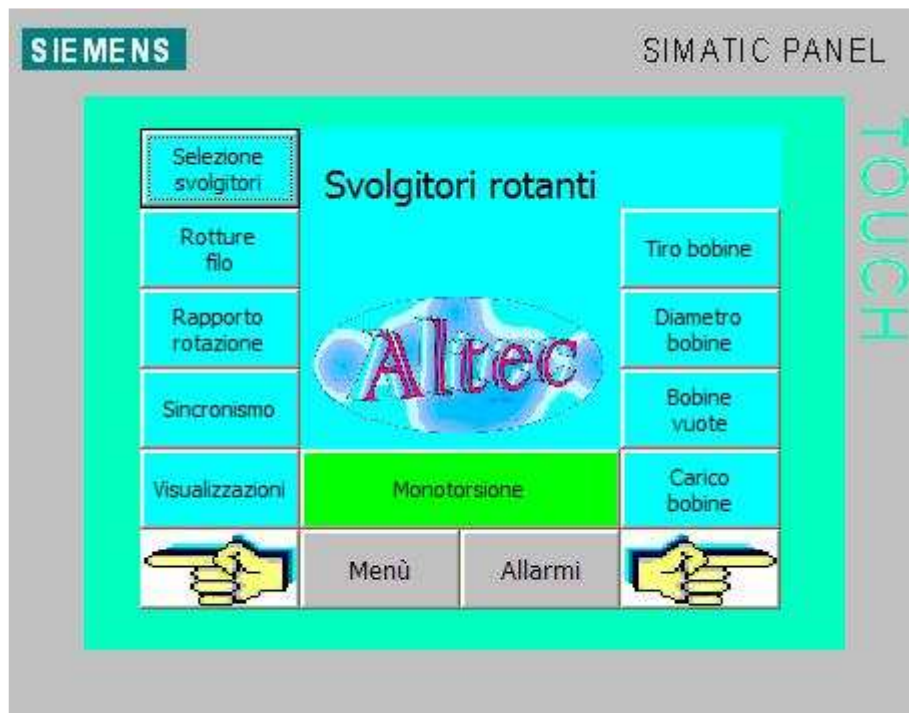
Conta ore – Manutenzione



VISUALIZZAZIONI

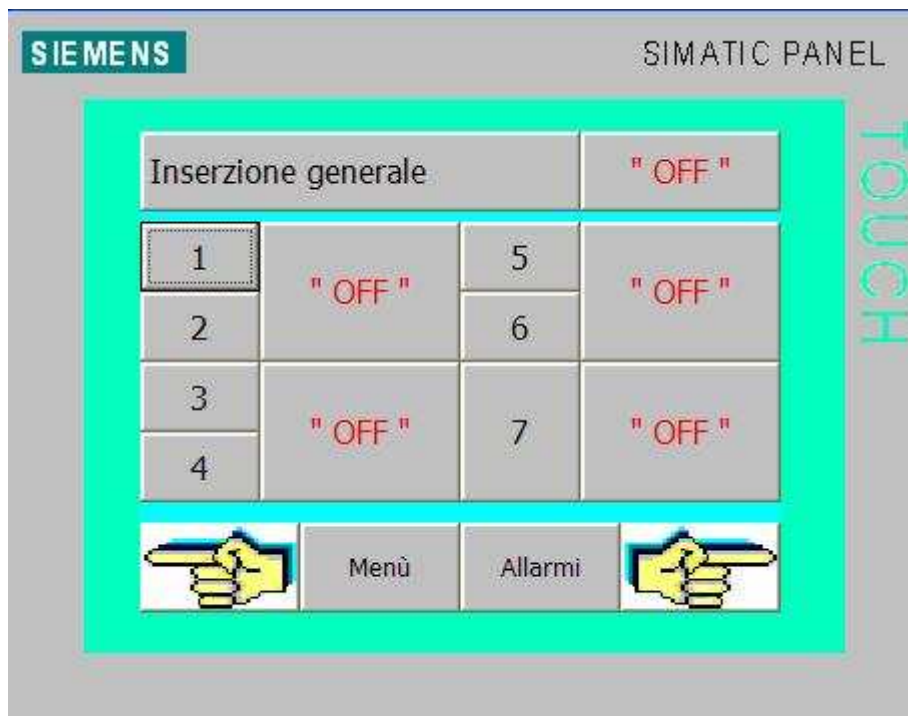
Visualizzazioni	Unità	Funzione
Contaore	Ore	Visualizzazione ore lavoro linea
Prossima manutenzione	Ore	Visualizzazione ore mancanti alla prossima manutenzione

Svolgitori rotanti Pagina iniziale



Tasti	Funzione
Selezione svolgitori	Richiamo pagina SELEZIONE SVOLGITORI
Rotture filo	Richiamo pagina ROTTURE FILO
Rapporto rotazione	Richiamo pagina RAPPORTO ROTAZIONE
Sincronismo	Richiamo pagina SINCRONISMO
Visualizzazioni	Richiamo pagina VISUALIZZAZIONI
Carico bobine	Richiamo pagina CARICO BOBINE
Bobine vuote	Richiamo pagina BOBINE VUOTE
Diametro bobine	Richiamo pagina DIAMETRO BOBINE
Tiro bobine	Richiamo pagina TIRO BOBINE
Monotorsione	Richiamo pagina MONOTORSIONE

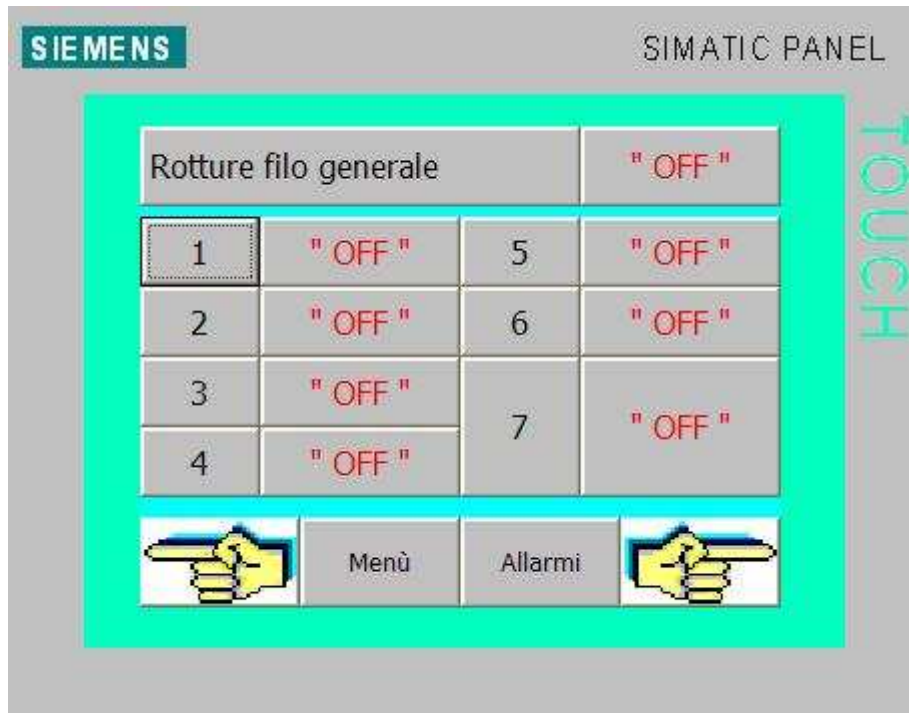
Svolgitori rotanti Selezione svolgitori



TASTI FUNZIONE

Tasti	Funzione
	Inserzione generale : ESCLUSIONE CONTEMPORANEA SVOLGITORI
	Inserzione generale : INSERZIONE CONTEMPORANEA SVOLGITORI
	Svolgitore 1-2 : ESCLUSIONE Svolgitore 3-4 : ESCLUSIONE Svolgitore 5-6 : ESCLUSIONE Svolgitore 7 : ESCLUSIONE
	Svolgitore 1-2 : INSERZIONE Svolgitore 3-4 : INSERZIONE Svolgitore 5-6 : INSERZIONE Svolgitore 7 : INSERZIONE

Svolgitori rotanti Selezione rotture filo



TASTI FUNZIONE

Tasti	Funzione
	Inserzione generale : ESCLUSIONE CONTEMPORANEA SVOLGITORI
	Inserzione generale : INSERZIONE CONTEMPORANEA SVOLGITORI
	Svolgitore 1 : ESCLUSIONE ROTTURA FILO Svolgitore 2 : ESCLUSIONE ROTTURA FILO Svolgitore 3 : ESCLUSIONE ROTTURA FILO Svolgitore 4 : ESCLUSIONE ROTTURA FILO Svolgitore 5 : ESCLUSIONE ROTTURA FILO Svolgitore 6 : ESCLUSIONE ROTTURA FILO Svolgitore 7 : ESCLUSIONE ROTTURA FILO
	Svolgitore 1 : ESCLUSIONE ROTTURA FILO Svolgitore 2 : ESCLUSIONE ROTTURA FILO Svolgitore 3 : ESCLUSIONE ROTTURA FILO Svolgitore 4 : ESCLUSIONE ROTTURA FILO Svolgitore 5 : ESCLUSIONE ROTTURA FILO Svolgitore 6 : ESCLUSIONE ROTTURA FILO Svolgitore 7 : ESCLUSIONE ROTTURA FILO

Svolgitori rotanti Rapporto rotazione



IMPOSTAZIONI

Impostazioni	Unità	Funzione
Rapporto generale	n	Impostazione rapporto rotazione svolgitori / linea
1-2	n	rapporto rotazione svolgitore 1-2 / linea
3-4	n	rapporto rotazione svolgitore 3-4 / linea
5-6	n	rapporto rotazione svolgitore 5-6 / linea
7	n	rapporto rotazione svolgitore 7 / linea

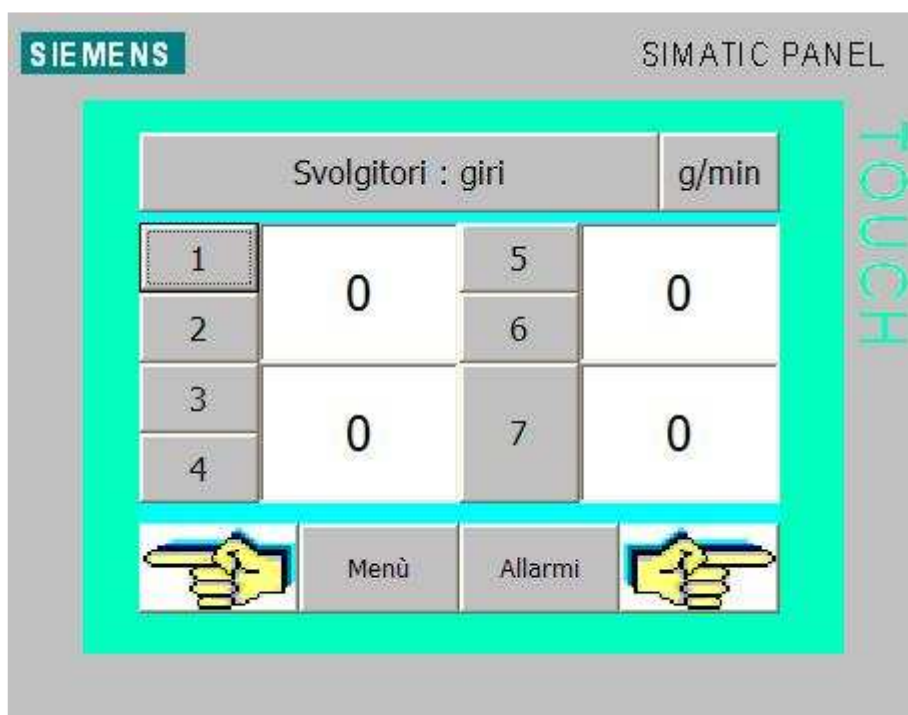
Svolgitori rotanti Errore sincronismo



VISUALIZZAZIONI

Visualizzazioni	Unità	Funzione
1-2	n	Errore sincronismo svolgitore 1-2 / linea
3-4	n	Errore sincronismo svolgitore 3-4 / linea
5-6	n	Errore sincronismo svolgitore 5-6 / linea
7	n	Errore sincronismo svolgitore 7 / linea

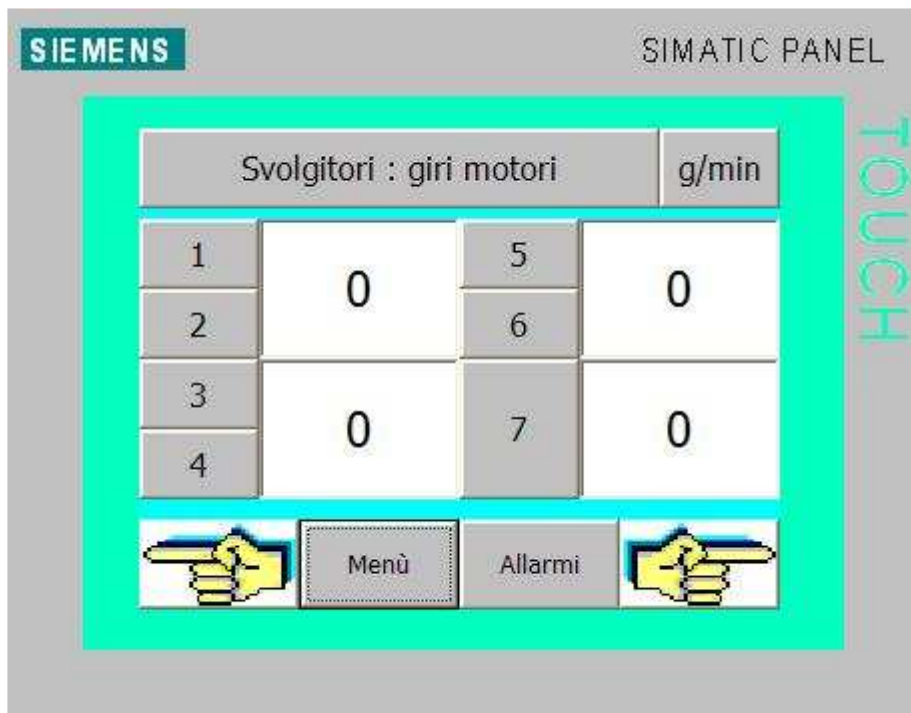
Svolgitori rotanti giri



VISUALIZZAZIONI

Visualizzazioni	Unità	Funzione
1-2	g/min	Giri svolgitore 1-2
3-4	g/min	Giri svolgitore 3-4
5-6	g/min	Giri svolgitore 5-6
7	g/min	Giri svolgitore 7

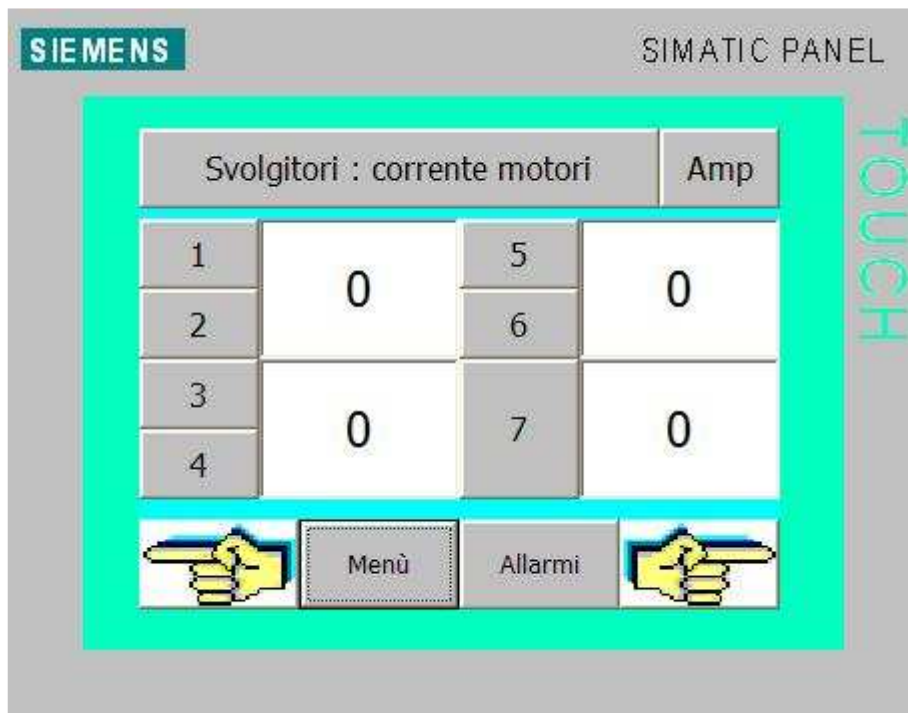
Svolgitori rotanti Giri motori



VISUALIZZAZIONI

Visualizzazioni	Unità	Funzione
1-2	g/min	Giri motore svolgitore 1-2
3-4	g/min	Giri motore svolgitore 3-4
5-6	g/min	Giri motore svolgitore 5-6
7	g/min	Giri motore svolgitore 7

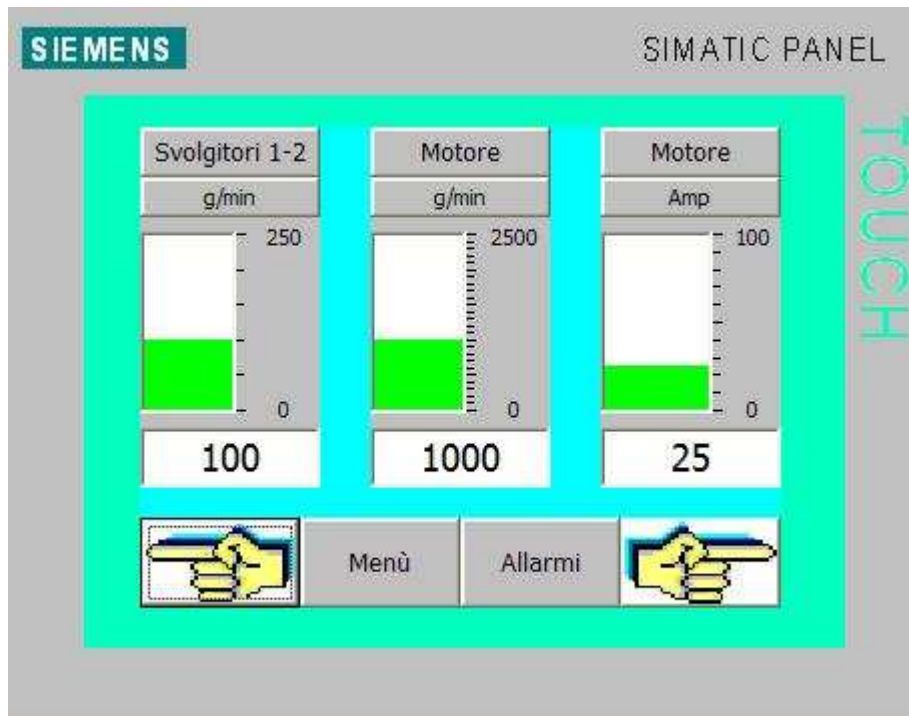
Svolgitori rotanti Corrente motori



VISUALIZZAZIONI

Visualizzazioni	Unità	Funzione
1-2	Amp	Corrente motore svolgitore 1-2
3-4	Amp	Corrente motore svolgitore 3-4
5-6	Amp	Corrente motore svolgitore 5-6
7	Amp	Corrente motore svolgitore 7

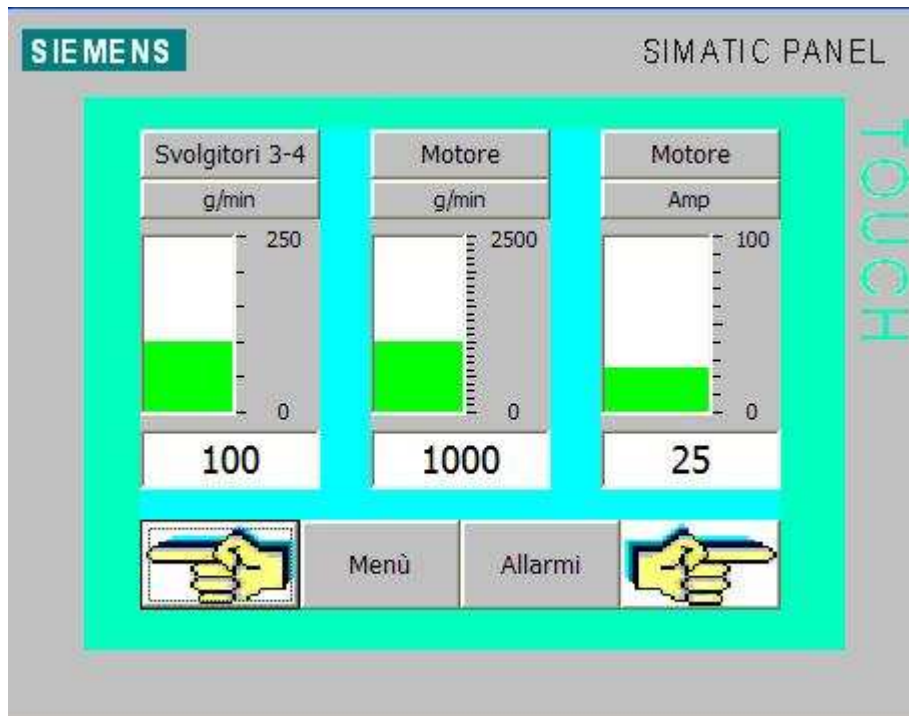
Svolgitori rotanti Svolgitore 1-2



VISUALIZZAZIONI

Visualizzazioni	Unità	Funzione
Svolgitore 1-2	g/min	Giri svolgitore 1-2
Motore	g/min	Giri motore svolgitore 1-2
Motore	Amp	Corrente motore svolgitore 1-2

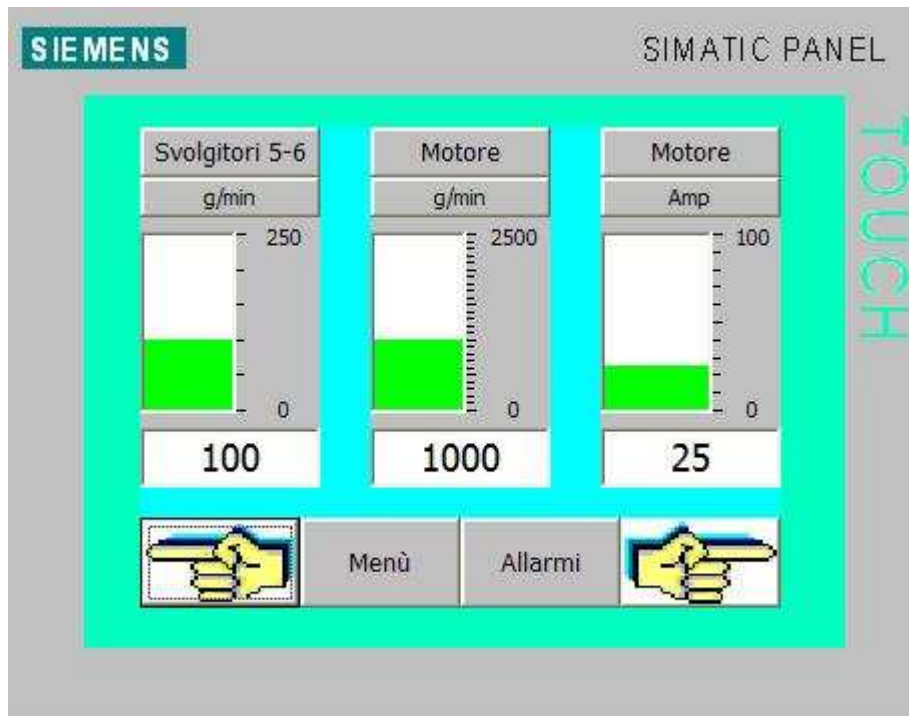
Svolgitori rotanti Svolgitore 3-4



VISUALIZZAZIONI

Visualizzazioni	Unità	Funzione
Svolgitore 3-4	g/min	Giri svolgitore 3-4
Motore	g/min	Giri motore svolgitore 3-4
Motore	Amp	Corrente motore svolgitore 3-4

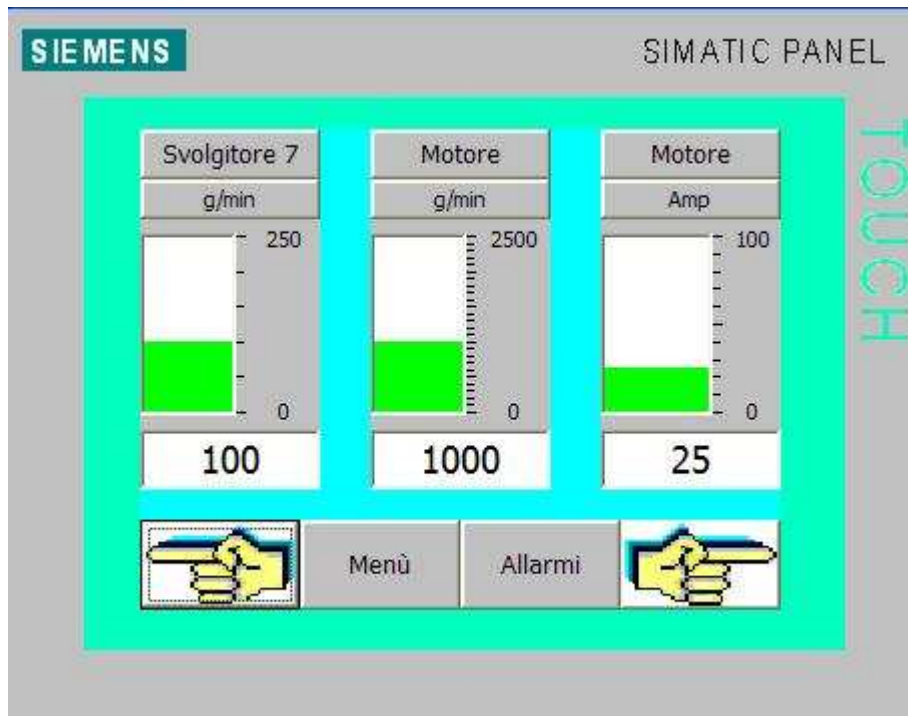
Svolgitori rotanti Svolgitore 5-6



VISUALIZZAZIONI

Visualizzazioni	Unità	Funzione
Svolgitore 5-6	g/min	Giri svolgitore 5-6
Motore	g/min	Giri motore svolgitore 5-6
Motore	Amp	Corrente motore svolgitore 5-6

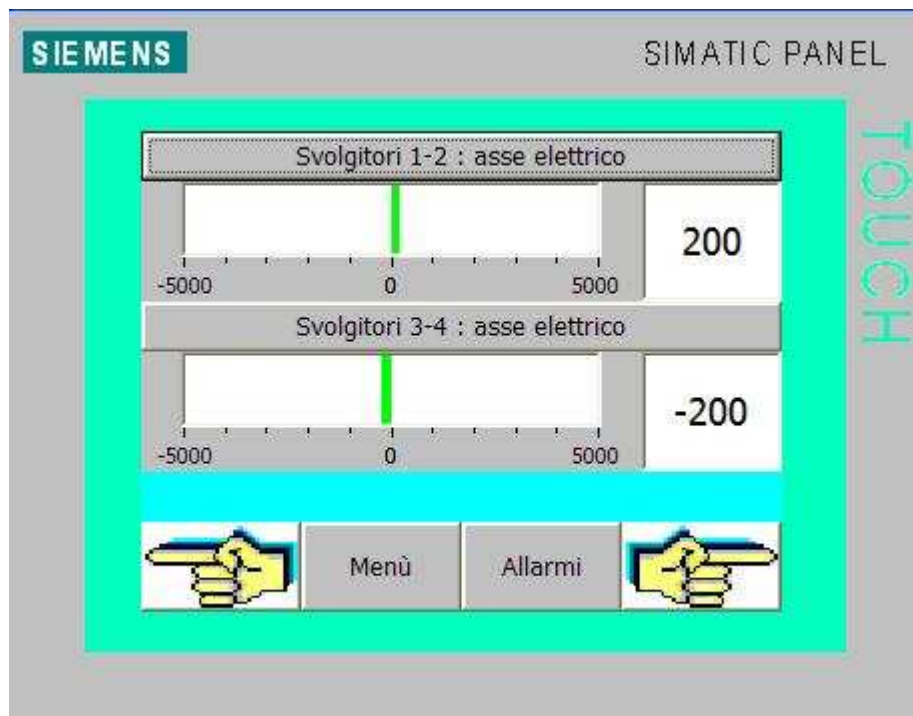
Svolgitori rotanti Svolgitore 7



VISUALIZZAZIONI

Visualizzazioni	Unità	Funzione
Svolgitore 7	g/min	Giri svolgitore 7
Motore	g/min	Giri motore svolgitore 7
Motore	Amp	Corrente motore svolgitore 7

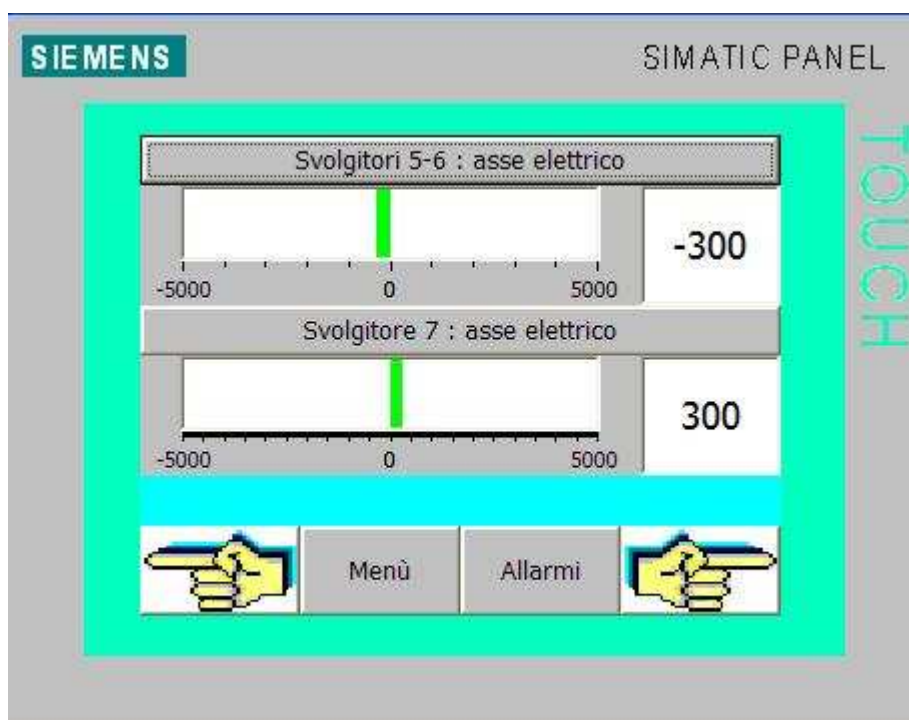
Svolgitori rotanti Asse elettrico 1-2 / 3-4



VISUALIZZAZIONI

Visualizzazioni	Unità	Funzione
Svolgitore 1-2 : asse elettrico	n	Errore sincronismo svolgitore 1-2 / linea
Svolgitore 3-4 : asse elettrico	n	Errore sincronismo svolgitore 3-4 / linea

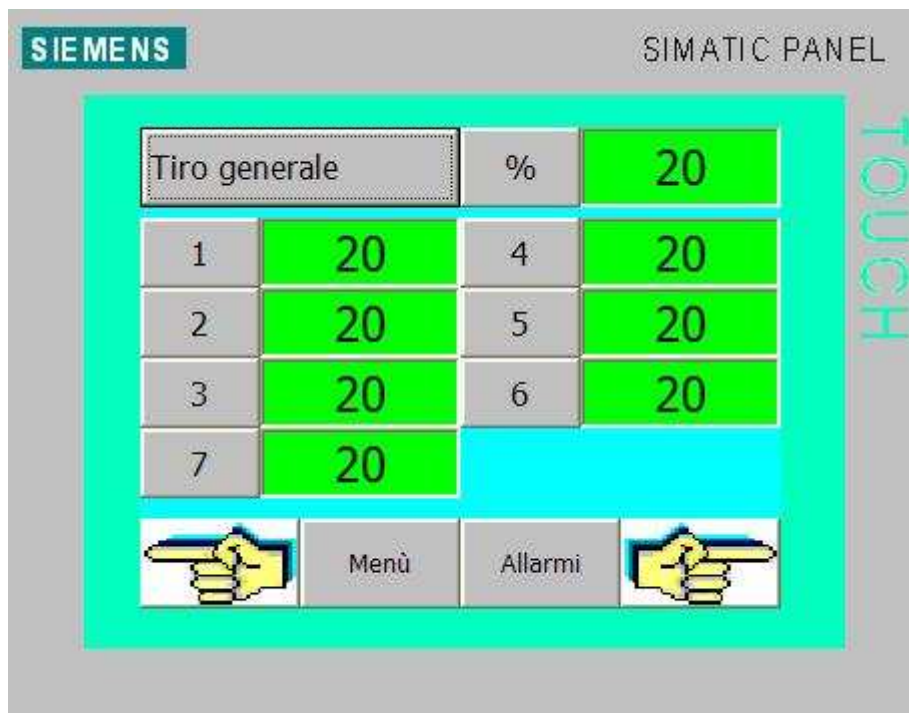
Svolgitori rotanti Asse elettrico 5-6 / 7



VISUALIZZAZIONI

Visualizzazioni	Unità	Funzione
Svolgitore 5-6 : asse elettrico	n	Errore sincronismo svolgitore 5-6 / linea
Svolgitore 7 : asse elettrico	n	Errore sincronismo svolgitore 7 / linea

Svolgitori rotanti Tiro bobine



IMPOSTAZIONI

Impostazioni	Unità	Funzione
Tiro generale	%	Impostazione tiro bobine svolgitori
1	%	Impostazione tiro bobina svolgitore 1
2	%	Impostazione tiro bobina svolgitore 2
3	%	Impostazione tiro bobina svolgitore 3
4	%	Impostazione tiro bobina svolgitore 4
5	%	Impostazione tiro bobina svolgitore 5
6	%	Impostazione tiro bobina svolgitore 6
7	%	Impostazione tiro bobina svolgitore 7

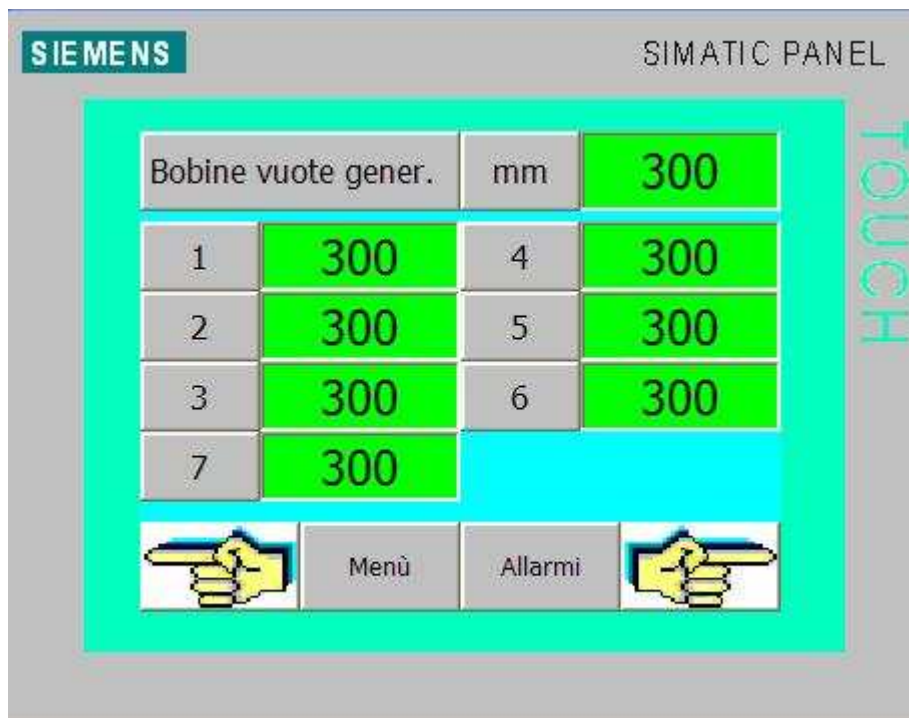
Svolgitori rotanti Diametro bobine



IMPOSTAZIONI

Impostazioni	Unità	Funzione
Diametro generale	mm	Impostazione diametro bobine svolgitori
1	mm	Impostazione diametro bobina svolgitore 1
2	mm	Impostazione diametro bobina svolgitore 2
3	mm	Impostazione diametro bobina svolgitore 3
4	mm	Impostazione diametro bobina svolgitore 4
5	mm	Impostazione diametro bobina svolgitore 5
6	mm	Impostazione diametro bobina svolgitore 6
7	mm	Impostazione diametro bobina svolgitore 7

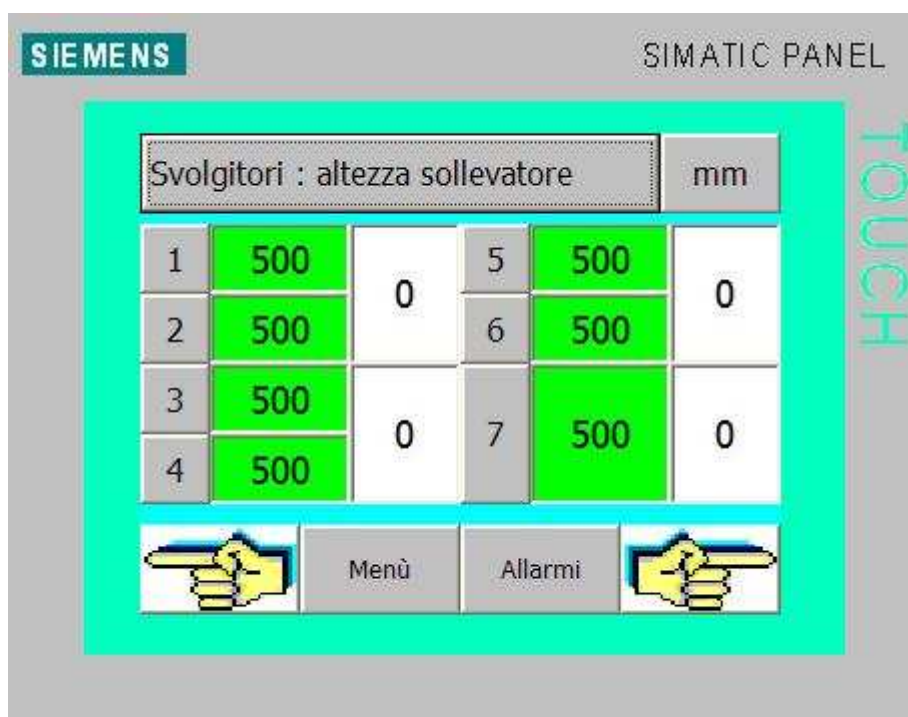
Svolgitori rotanti Diametro bobine vuote



IMPOSTAZIONI

Impostazioni	Unità	Funzione
Bobine vuote gener.	mm	Impostazione diametro bobine vuote solgitori
1	mm	Impostazione diametro bobina vuote solgitore 1
2	mm	Impostazione diametro bobina vuote solgitore 2
3	mm	Impostazione diametro bobina vuote solgitore 3
4	mm	Impostazione diametro bobina vuote solgitore 4
5	mm	Impostazione diametro bobina vuote solgitore 5
6	mm	Impostazione diametro bobina vuote solgitore 6
7	mm	Impostazione diametro bobina vuote solgitore 7

Svolgitori rotanti Altezza sollevatore



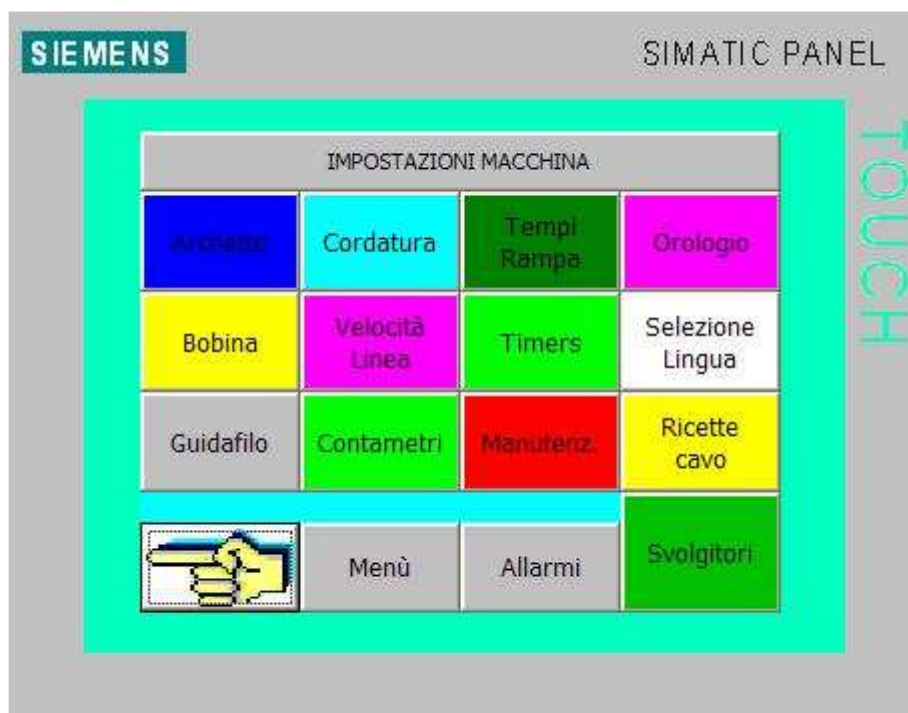
IMPOSTAZIONI

Impostazioni	Unità	Funzione
1	mm	Impostazione altezza sollevatore svolgatore 1
2	mm	Impostazione altezza sollevatore svolgatore 2
3	mm	Impostazione altezza sollevatore svolgatore 3
4	mm	Impostazione altezza sollevatore svolgatore 4
5	mm	Impostazione altezza sollevatore svolgatore 5
6	mm	Impostazione altezza sollevatore svolgatore 6
7	mm	Impostazione altezza sollevatore svolgatore 7

VISUALIZZAZIONI

Visualizzazioni	Unità	Funzione
1-2	mm	Altezza sollevatore svolgatore 1-2
3-4	mm	Altezza sollevatore svolgatore 3-4
5-6	mm	Altezza sollevatore svolgatore 5-6
7	mm	Altezza sollevatore svolgatore 7

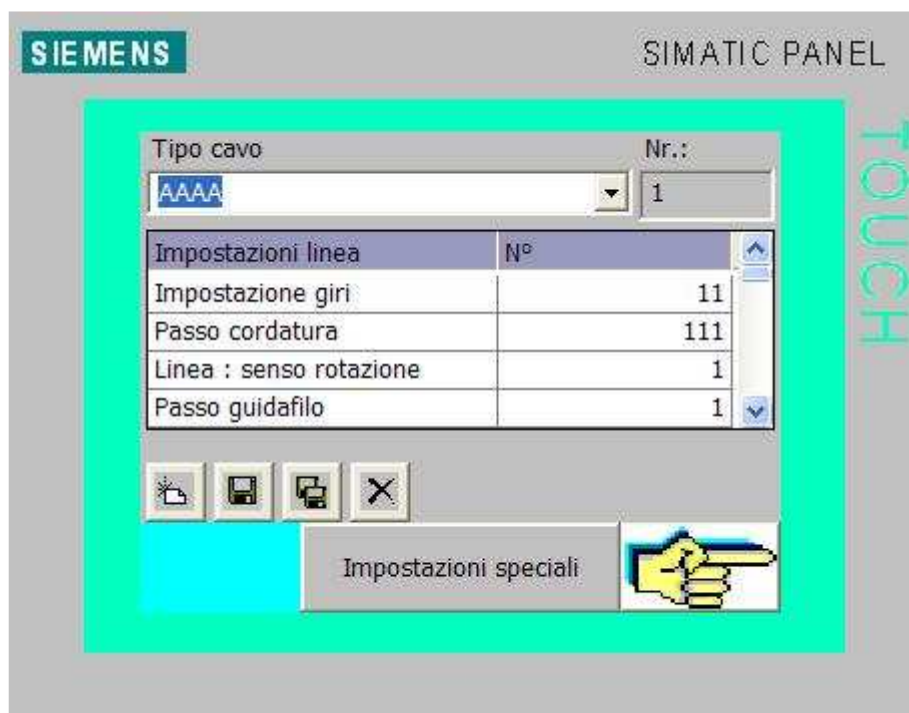
IMPOSTAZIONI MACCHINA



TASTI FUNZIONE

Tasti	Funzione
Archetto	Richiamo pagina : IMPOSTAZIONI SPECIALI ARCHETTO
Bobina	Richiamo pagina : IMPOSTAZIONI SPECIALI BOBINA
Guidafile	Richiamo pagina : IMPOSTAZIONI SPECIALI GUIDAFILO
Cordatura	Richiamo pagina : IMPOSTAZIONI SPECIALI CORDATURA
Velocità linea	Richiamo pagina : IMPOSTAZIONI SPECIALI VELOCITA' LINEA
Contametri	Richiamo pagina : IMPOSTAZIONI SPECIALI CONTAMETRI
Tempi rampa	Richiamo pagina : IMPOSTAZIONI SPECIALI TEMPI RAMPA
Timers	Richiamo pagina : IMPOSTAZIONI SPECIALI TIMERS
Manutenz.	Richiamo pagina : IMPOSTAZIONI SPECIALI MANUTENZIONE
Orologio	Richiamo pagina : IMPOSTAZIONI SPECIALI OROLOGIO
Selezione lingua	Richiamo pagina : IMPOSTAZIONI SPECIALI SELEZIONE LINGUA
Ricette cavo	Richiamo pagina : IMPOSTAZIONI SPECIALI RICETTE CAVO
Svolgitori	Richiamo pagina : IMPOSTAZIONI SPECIALI SVOLGITORI ROTANTI

IMPOSTAZIONE RICETTE CAVO






IMPOSTAZIONI

Impostazioni	Unità	Funzione
Impostazioni linea		Impostazione ricette per tipo cavo
Impostazione giri	g/min	Impostazione giri archetto
Passo cordatura	mm	Impostazione passo cordatura
Linea : senso rotazione		Impostazione senso rotazione linea
Passo guidafilo	mm	Impostazione passo guidafilo
Metratura	m	Impostazione metratura bobina
Nastratore 1 : inserzione		Nastratore 1 : inserito / disinserito
Nastratore 1 : senso rotazione		nastratore 1 : impostazione senso rotazione
Nastratore 1 : passo	mm	Nastratore 1 : impostazione passo
Nastratore 1 : tiro	%	Nastratore 1 : impostazione tiro nastro
Nastratore 2 : inserzione		Nastratore 2 : inserito / disinserito
Nastratore 2 : senso rotazione		nastratore 2 : impostazione senso rotazione
Nastratore 2 : passo	mm	Nastratore 2 : impostazione passo
Nastratore 2 : tiro	%	Nastratore 2 : impostazione tiro nastro
Svolgitore : inserzione rottura filo		Svolgitore : rottura filo inserita / disinserita
Spark-tester		Spark-tester: inserito / disinserito

Svolgitore 1-2 : inserzione		Svolgitore 1-2 : inserito / disinserito
Svolgitore 1-2 : rapporto rotazione	N°	Svolgitore 1-2 : impostazione rapporto rotazione
Svolgitore 3-4 : inserzione		Svolgitore 3-4 : inserito / disinserito
Svolgitore 3-4 : rapporto rotazione	N°	Svolgitore 3-4 : impostazione rapporto rotazione
Svolgitore 5-6 : inserzione		Svolgitore 5-6 : inserito / disinserito
Svolgitore 5-6 : rapporto rotazione	N°	Svolgitore 5-6 : impostazione rapporto rotazione
Svolgitore 7 : inserzione		Svolgitore 7 : inserito / disinserito
Svolgitore 7 : rapporto rotazione	N°	Svolgitore 7 : impostazione rapporto rotazione
Svolgitore 1 : tiro	%	Svolgitore 1 : impostazione tiro cavo
Svolgitore 2 : tiro	%	Svolgitore 2 : impostazione tiro cavo
Svolgitore 3 : tiro	%	Svolgitore 3 : impostazione tiro cavo
Svolgitore 4 : tiro	%	Svolgitore 4 : impostazione tiro cavo
Svolgitore 5 : tiro	%	Svolgitore 5 : impostazione tiro cavo
Svolgitore 6 : tiro	%	Svolgitore 6 : impostazione tiro cavo
Svolgitore 7 : tiro	%	Svolgitore 7 : impostazione tiro cavo
Svolgitore 1 : inserzione rottura filo	%	Svolgitore 1 : rottura filo inserita / disinserita
Svolgitore 2 : inserzione rottura filo	%	Svolgitore 2 : rottura filo inserita / disinserita
Svolgitore 3 : inserzione rottura filo	%	Svolgitore 3 : rottura filo inserita / disinserita
Svolgitore 4 : inserzione rottura filo	%	Svolgitore 4 : rottura filo inserita / disinserita
Svolgitore 5 : inserzione rottura filo	%	Svolgitore 5 : rottura filo inserita / disinserita
Svolgitore 6 : inserzione rottura filo	%	Svolgitore 6 : rottura filo inserita / disinserita
Svolgitore 7 : inserzione rottura filo	%	Svolgitore 7 : rottura filo inserita / disinserita

TASTI FUNZIONE

Tasti	Funzione
	Creazione nuova ricetta per tipo bobina
	Salva ricetta per tipo bobina
	Elimina ricetta per tipo bobina

IMPOSTAZIONI SPECIALI ARCHETTO



VISUALIZZAZIONI

Visualizzazioni	Unità	Funzione
Massimo giri	g/min	Giri massimi archetto

IMPOSTAZIONI

Impostazioni	Unità	Funzione
Giri per calcolo passo	N°	Impostazione numero giri per calcolo passo cordatura
Soglia velocità zero	g/min	Impostazione soglia velocità spegnimento linea

TASTI FUNZIONE

Tasti	Funzione
" OFF "	Posizionamento automatico : DISINSERITO . La linea si ferma in posizione casuale
" ON "	Posizionamento automatico : INSERITO. La linea si ferma posizionando gli svolgitori orizzontali

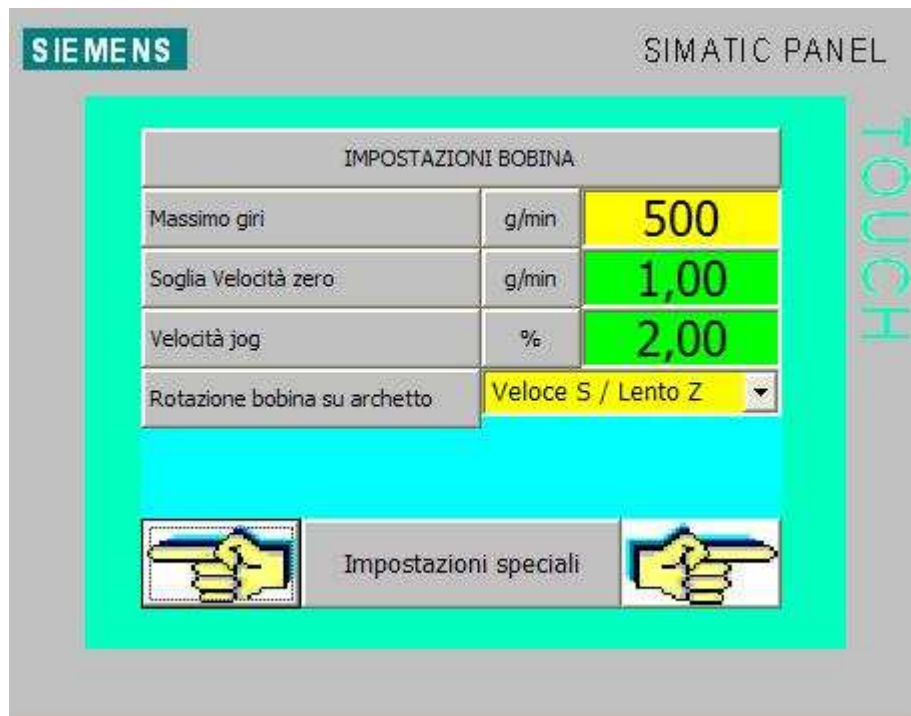
IMPOSTAZIONI SPECIALI ARCHETTO



IMPOSTAZIONI

Impostazioni	Unità	Funzione
Massimo giri	g/min	Impostazione giri nominali motore
Impulsi giro encoder	N°	Impostazione impulsi per giro encoder motore
Soglia controllo encoder	%	Impostazione soglia controllo encoder motore
Giri motore giri archetto	N°	Impostazione numero di giri motore per giro archetto
Massimo corrente	Amp	Impostazione corrente nominale motore

IMPOSTAZIONI SPECIALI BOBINA



VISUALIZZAZIONI

Visualizzazioni	Unità	Funzione
Massimo giri	g/min	Giri massimi bobina

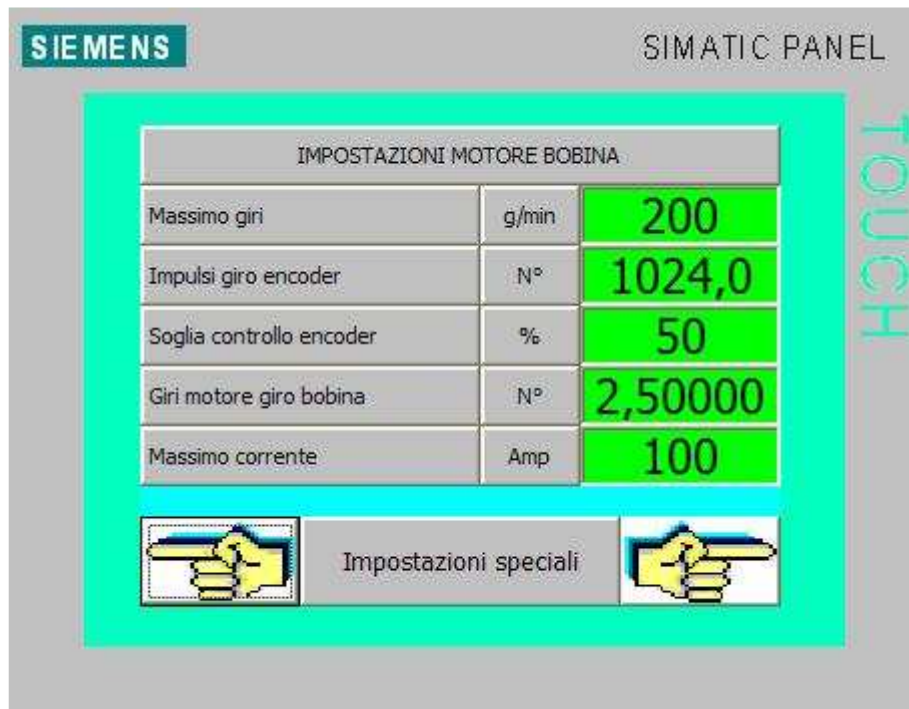
IMPOSTAZIONI

Impostazioni	Unità	Funzione
Soglia velocità zero	g/min	Impostazione soglia velocità spegnimento linea
Velocità jog	%	Impostazione velocità jog bobina

TASTI FUNZIONE

Tasti	Funzione
Veloce S / Lento Z Veloce S / Z Lento S / Z Veloce S / Lento Z Veloce Z / Lento S	Selezione funzionamento bobina : 1) bobina più veloce sia in rotazione S che in rotazione Z 2) bobina più lenta sia in rotazione S che in rotazione Z 3) bobina più veloce in rotazione S , più lenta in rotazione Z 4) bobina più lenta in rotazione S , più veloce in rotazione Z

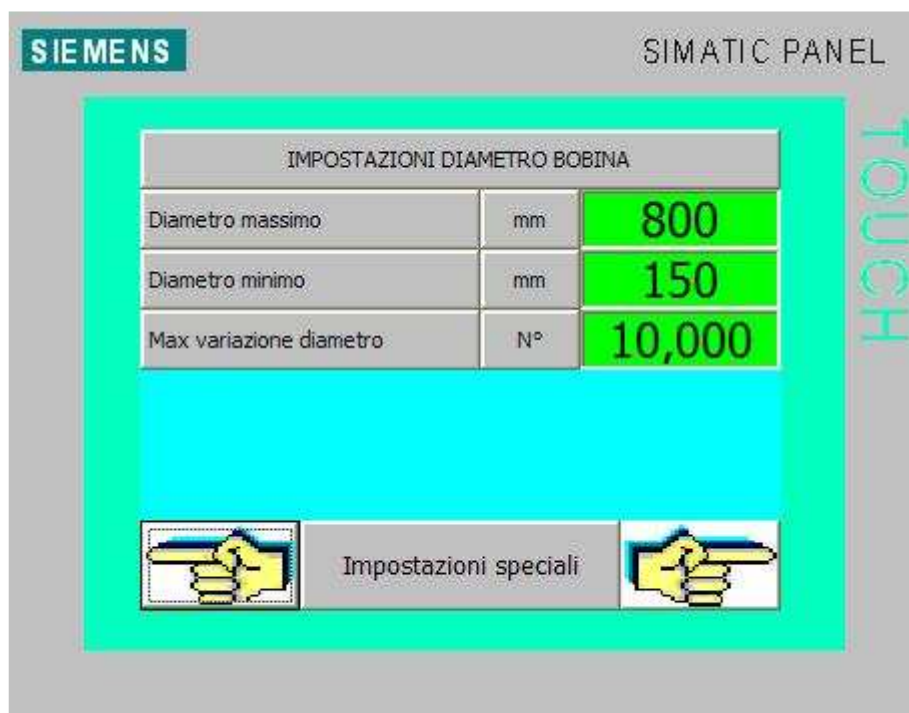
IMPOSTAZIONI SPECIALI BOBINA



IMPOSTAZIONI

Impostazioni	Unità	Funzione
Massimo giri	g/min	Impostazione giri nominali motore
Impulsi giro encoder	N°	Impostazione impulsi per giro encoder motore
Soglia controllo encoder	%	Impostazione soglia controllo encoder motore
Giri motore giri bobina	N°	Impostazione numero di giri motore per giro bobina
Massimo corrente	Amp	Impostazione corrente nominale motore

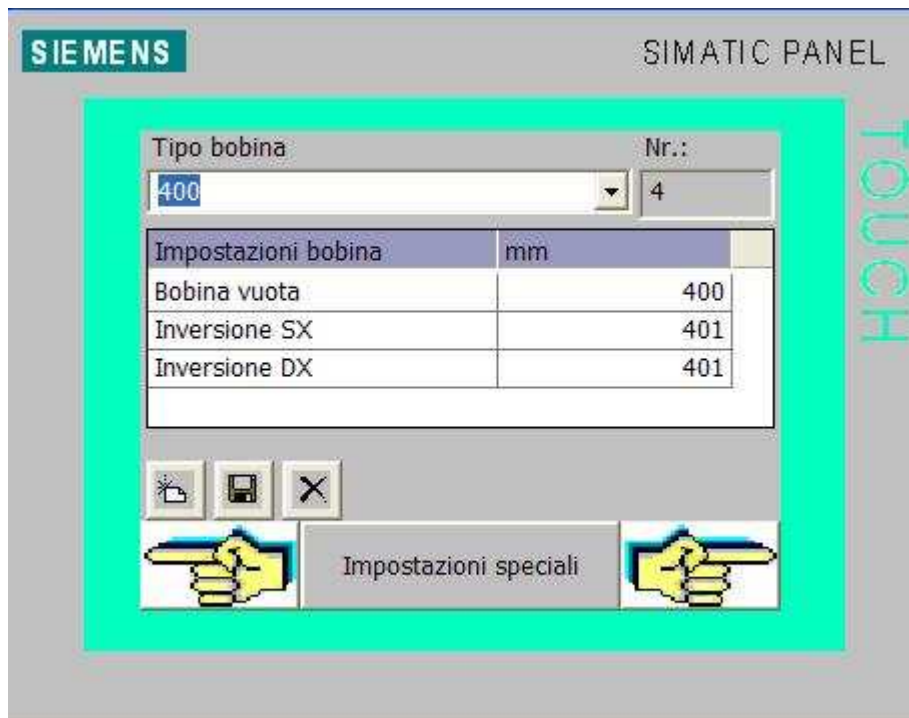
IMPOSTAZIONI SPECIALI BOBINA



IMPOSTAZIONI

Impostazioni	Unità	Funzione
Diametro massimo	mm	Impostazione diametro massimo bobina
Diametro minimo	mm	Impostazione diametro minimo bobina
Max variazione diametro	N°	Impostazione massima variazione calcolo diametro




IMPOSTAZIONI SPECIALI BOBINA



IMPOSTAZIONI

Impostazioni	Unità	Funzione
Impostazioni bobina		Impostazione ricette per tipo bobina
Bobina vuota	mm	Impostazione diametro bobina vuota in ricetta
Inversione SX	mm	Impostazione punto di inversione sinistra guidafilo in ricetta
Inversione DX	mm	Impostazione punto di inversione destra guidafilo in ricetta

TASTI FUNZIONE

Tasti	Funzione
	Creazione nuova ricetta per tipo bobina
	Salva ricetta per tipo bobina
	Elimina ricetta per tipo bobina

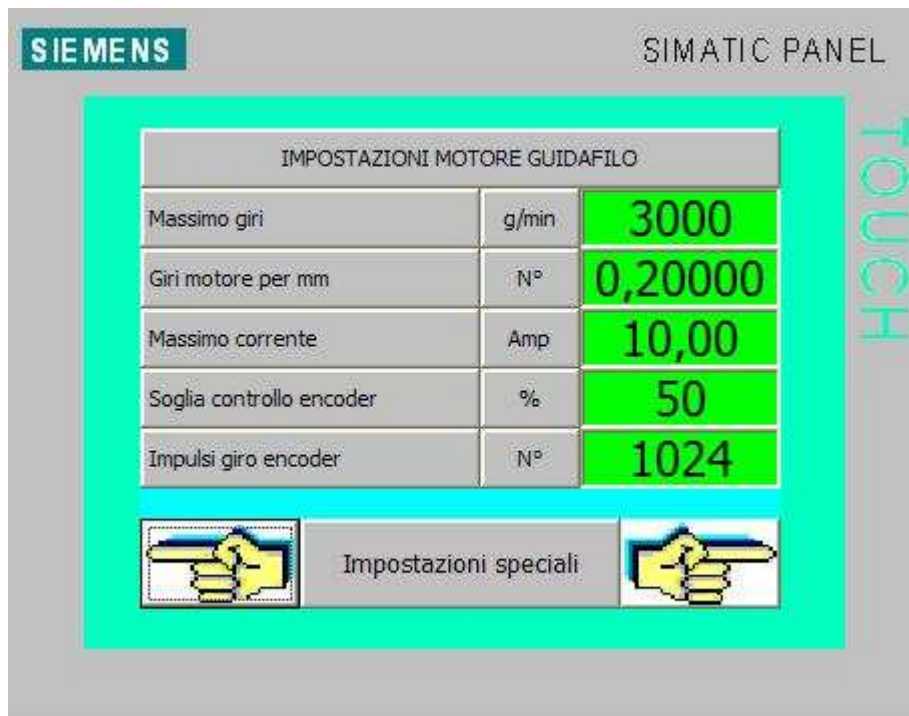
IMPOSTAZIONI SPECIALI GUIDAFILO



IMPOSTAZIONI

Impostazioni	Unità	Funzione
Passo massimo	mm	Impostazione passo massimo guidafilo
Passo minimo	mm	Impostazione passo minimo guidafilo
Velocità rapido	%	Impostazione velocità spostamento rapido guidafilo

IMPOSTAZIONI SPECIALI GUIDAFILO



IMPOSTAZIONI

Impostazioni	Unità	Funzione
Massimo giri	g/min	Impostazione giri nominali motore
Giri motore per mm	N°	Impostazione numero di giri motore per mm
Massimo corrente	Amp	Impostazione corrente nominale motore
Soglia controllo encoder	%	Impostazione soglia controllo encoder motore
Impulsi giro encoder	N°	Impostazione impulsi per giro encoder motore

IMPOSTAZIONI SPECIALI GUIDAFILO



VISUALIZZAZIONI

Visualizzazioni	Unità	Funzione
Lettura encoder	N°	Lettura valore attuale encoder assoluto guidafilo
Acquisizione impulsi SX	N°	Acquisizione valore encoder assoluto guidafilo con pulsante inversione direzione SX
Acquisizione impulsi DX	N°	Acquisizione valore encoder assoluto guidafilo con pulsante inversione direzione DX
Posizione	mm	Posizione attuale guidafilo

IMPOSTAZIONI

Impostazioni	Unità	Funzione
Max SX	mm	Impostazione max valore di posizione SX guidafilo per allarme e stop convertitore
Max DX	mm	Impostazione max valore di posizione DX guidafilo per allarme e stop convertitore

IMPOSTAZIONI SPECIALI PASSO CORDATURA



IMPOSTAZIONI

Impostazioni	Unità	Funzione
Passo massimo	mm	Impostazione passo massimo cordatura
Passo minimo	mm	Impostazione passo minimo cordatura



IMPOSTAZIONI SPECIALI VELOCITA' LINEA



IMPOSTAZIONI

Impostazioni	Unità	Funzione
Massima velocità	m/min	Impostazione velocità massima linea
Max velocità svolgitori	m/min	Impostazione limite velocità massima linea per svolgitori inseriti
Soglia giri allarme	g/min	Impostazione soglia giri archetto per allarme encoder linea

TASTI FUNZIONE

Tasti	Funzione
	Allarme encoder linea : INSERITO
	Allarme encoder linea : DISINSERITO. Attenzione : l'allarme si inserisce automaticamente ogni volta che viene tolta tensione e riaccesa la linea

IMPOSTAZIONI SPECIALI CONTAMETRI



IMPOSTAZIONI

Impostazioni	Unità	Funzione
Impulsi giro encoder	N°	Impostazione impulsi giro encoder linea
Diametro ruota metrica	mm	Impostazione diametro ruota metrica
K moltiplicatore metri	N°	Impostazione K moltiplicatore correzione metri

TASTI FUNZIONE

Tasti	Funzione
Reset Totalizzatore turno	Totalizzatore turno : reset

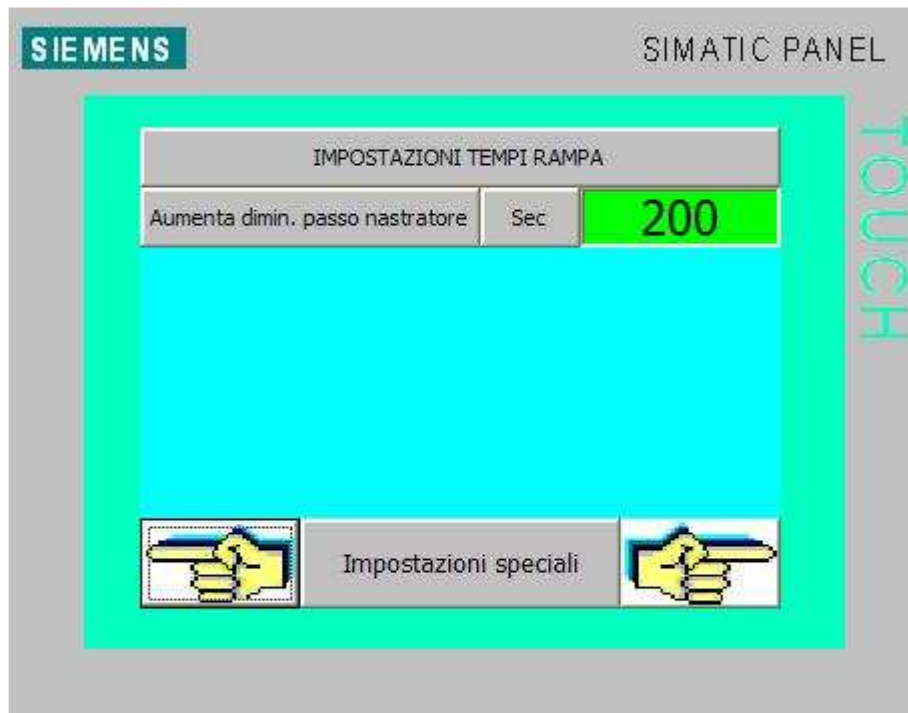
IMPOSTAZIONI SPECIALI TEMPI DI RAMPA



IMPOSTAZIONI

Impostazioni	Unità	Funzione
Tempo salita linea	Sec	Impostazione tempo di salita linea
Tempo discesa linea	Sec	Impostazione tempo di discesa linea
Tempo discesa rapida linea	Sec	Impostazione tempo di discesa rapida linea
Aumenta dimin. passo cordatura	Sec	Impostazione tempo variazione passo cordatura a linea in movimento
Aumenta dimin. diametro	Sec	Impostazione tempo variazione diametro bobina a linea in movimento

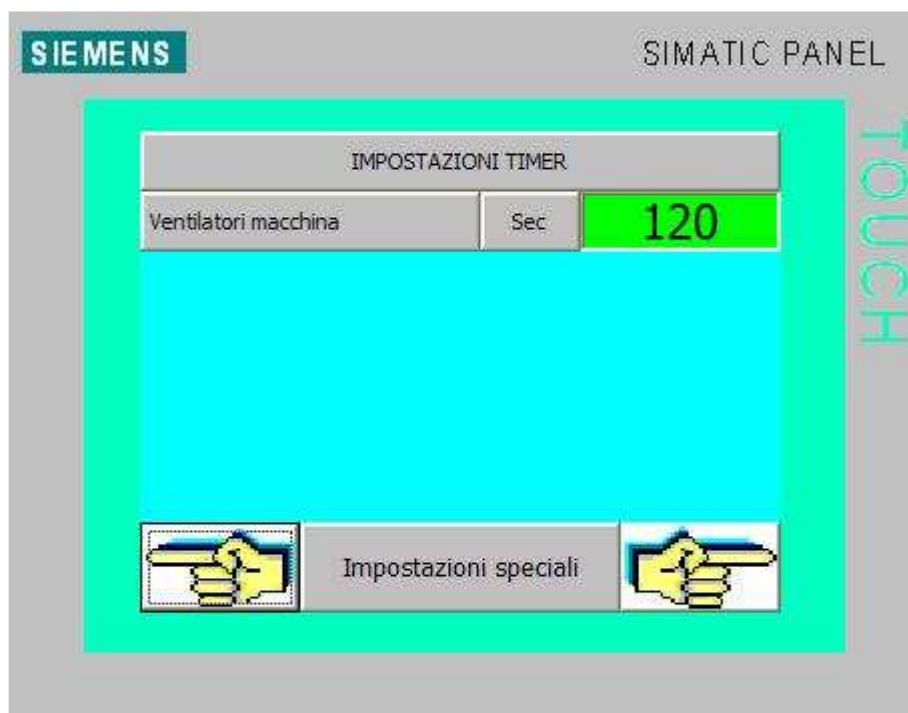
IMPOSTAZIONI SPECIALI TEMPI DI RAMPA



IMPOSTAZIONI

Impostazioni	Unità	Funzione
Aumenta dimin. passo nastro	Sec	Impostazione tempo variazione passo nastro a linea in movimento

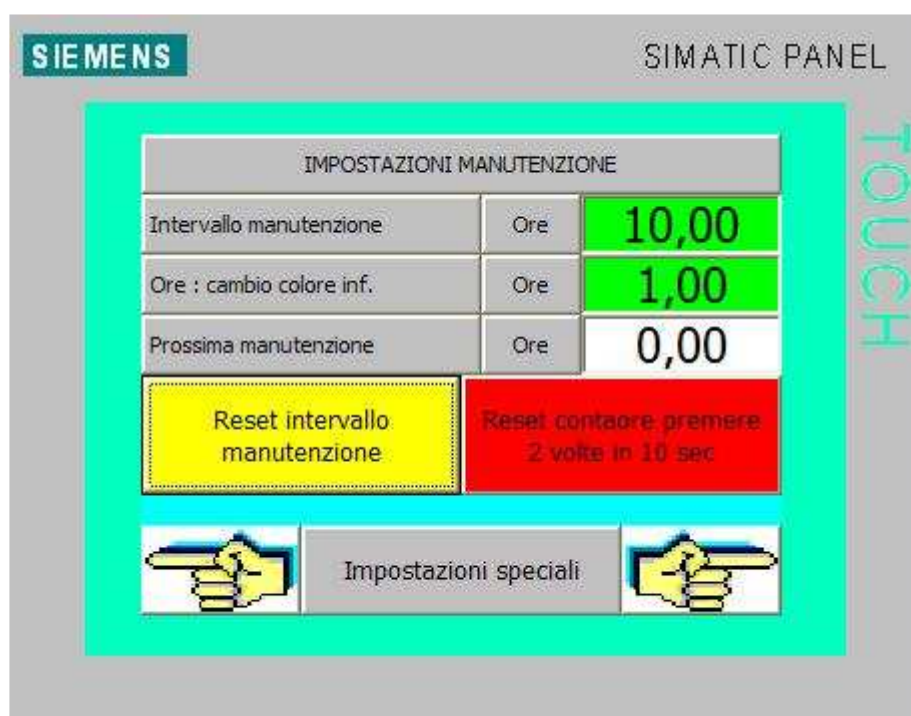
IMPOSTAZIONI SPECIALI TIMERS



IMPOSTAZIONI

Impostazioni	Unità	Funzione
Ventilatori macchina	Sec	Impostazione tempo spegnimento ventilatori macchina a linea ferma

IMPOSTAZIONI SPECIALI MANUTENZIONE



IMPOSTAZIONI

Impostazioni	Unità	Funzione
Intervallo manutenzione	Ore	Impostazione tempo di intervallo fra successive manutenzioni
Ore : cambio colore inf.	Ore	Impostazione soglia cambio colore per prossima manutenzione

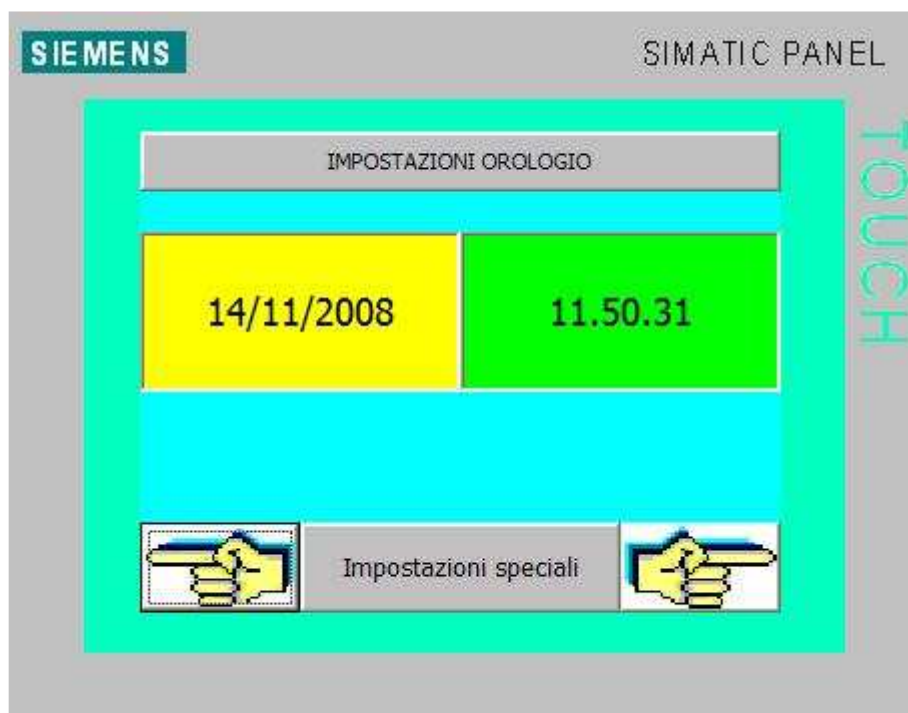
VISUALIZZAZIONI

Visualizzazioni	Unità	Funzione
Prossima manutenzione	Ore	Ore mancanti alla prossima manutenzione

TASTI FUNZIONE

Tasti	Funzione
Reset intervallo manutenzione	Intervallo manutenzione : RESET
Reset contaore premere 2 volte in 10 sec	Contaore : RESET. Per effettuare il reset del contaore premere il tasto due volte in 10 secondi.

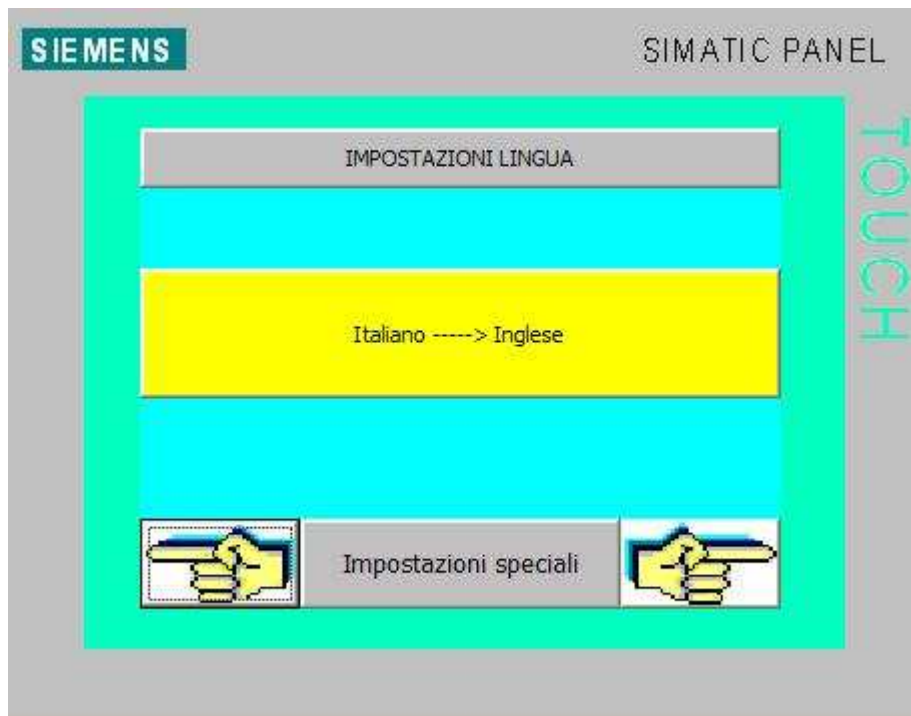
IMPOSTAZIONI SPECIALI OROLOGIO



TASTI FUNZIONE

Tasti	Funzione
14/11/2008	Impostazione data
11.50.31	Impostazione ora

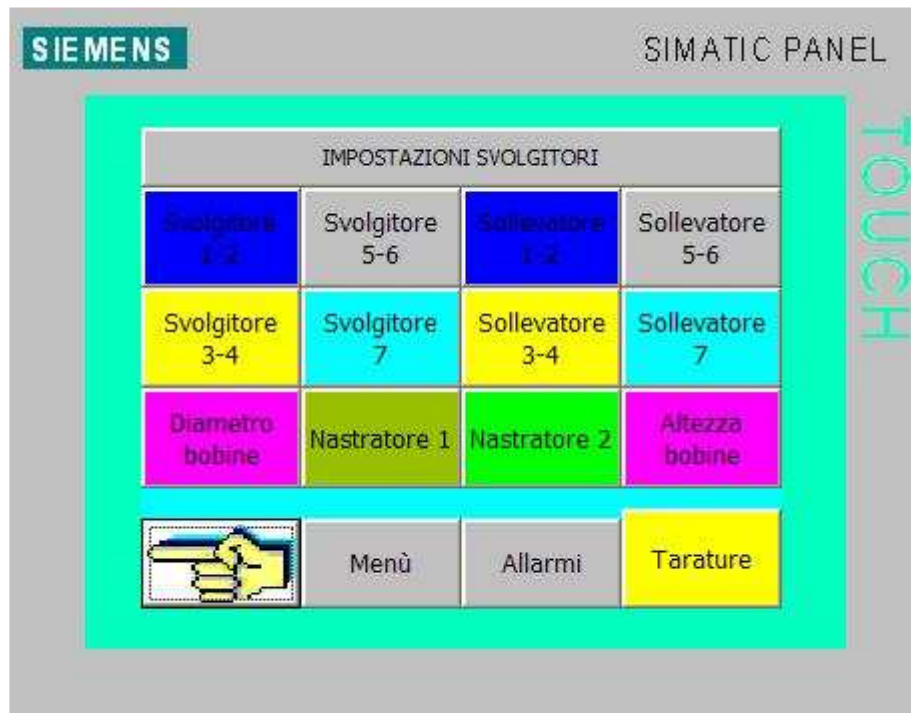
IMPOSTAZIONI SPECIALI LINGUA



TASTI FUNZIONE

Tasti	Funzione
Italiano ----> Inglese	Impostazione lingua pannello

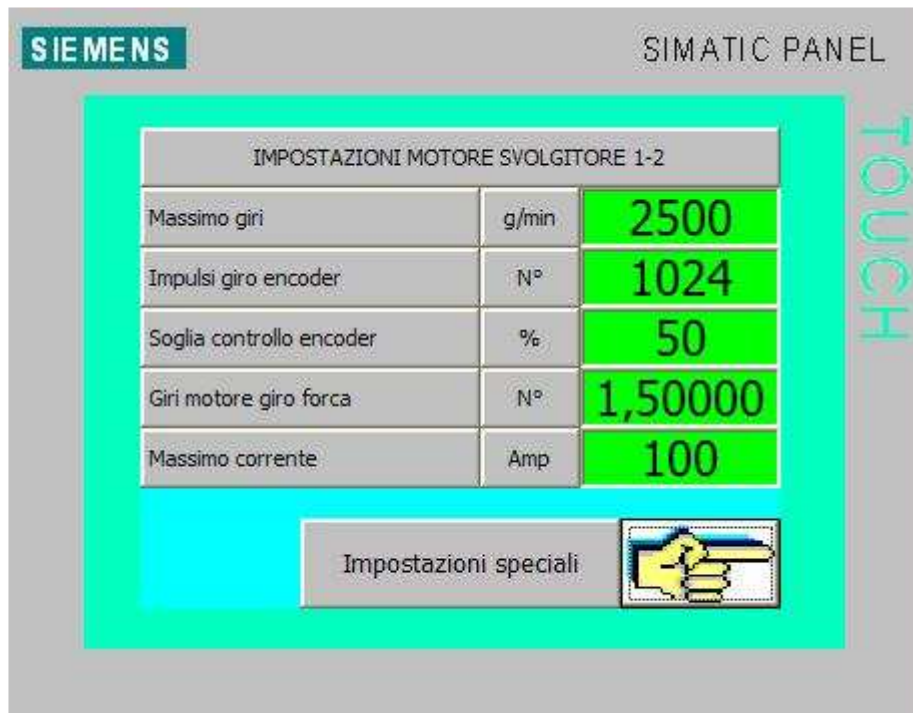
IMPOSTAZIONI SPECIALI SVOLGITORI



TASTI FUNZIONE

Tasti	Funzione
Svolgitore 1-2	Richiamo pagina : IMPOSTAZIONI SPECIALI SVOLGITORE 1-2
Svolgitore 3-4	Richiamo pagina : IMPOSTAZIONI SPECIALI SVOLGITORE 3-4
Svolgitore 5-6	Richiamo pagina : IMPOSTAZIONI SPECIALI SVOLGITORE 5-6
Svolgitore 7	Richiamo pagina : IMPOSTAZIONI SPECIALI SVOLGITORE 7
Sollevatore 1-2	Richiamo pagina : IMPOSTAZIONI SPECIALI SOLLEVATORE 1-2
Sollevatore 3-4	Richiamo pagina : IMPOSTAZIONI SPECIALI SOLLEVATORE 3-4
Sollevatore 5-6	Richiamo pagina : IMPOSTAZIONI SPECIALI SOLLEVATORE 5-6
Sollevatore 7	Richiamo pagina : IMPOSTAZIONI SPECIALI SOLLEVATORE 7
Diametro bobine	Richiamo pagina : IMPOSTAZIONI SPECIALI DIAMETRO BOBINE
Nastratore 1	Richiamo pagina : IMPOSTAZIONI SPECIALI NASTRATORE 1
Nastratore 2	Richiamo pagina : IMPOSTAZIONI SPECIALI NASTRATORE 2
Altezza bobine	Richiamo pagina : IMPOSTAZIONI SPECIALI ALTEZZA BOBINE
Tarature	Richiamo pagina : TARATURE

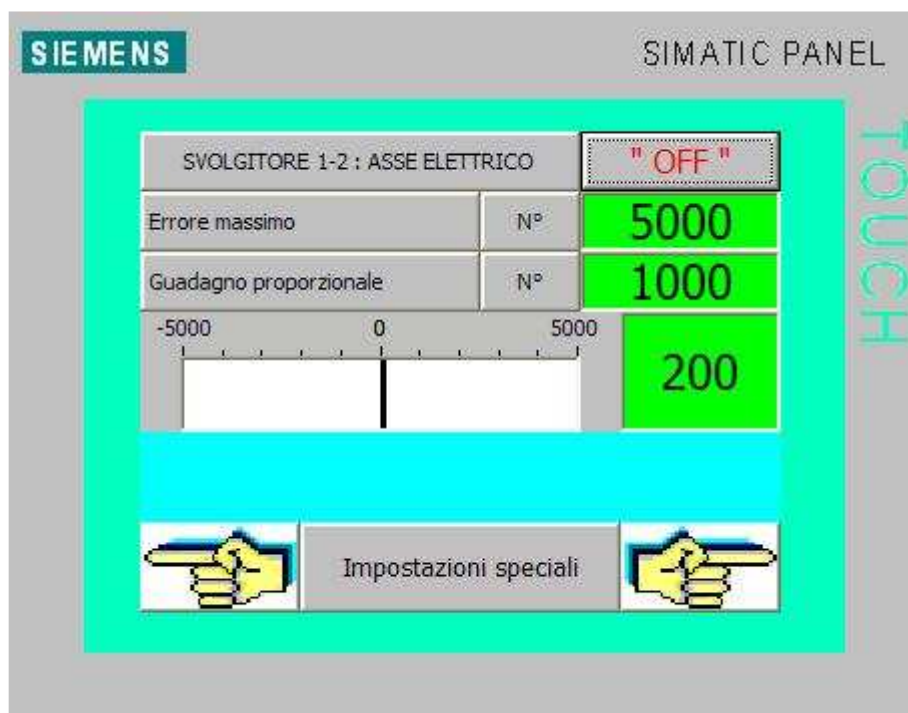
IMPOSTAZIONI SPECIALI SVOLGITORE 1-2



IMPOSTAZIONI

Impostazioni	Unità	Funzione
Massimo giri	g/min	Impostazione giri nominali motore
Impulsi giro encoder	N°	Impostazione impulsi per giro encoder motore
Soglia controllo encoder	%	Impostazione soglia controllo encoder motore
Giri motore giri forca	N°	Impostazione numero di giri motore per giro forca
Massimo corrente	Amp	Impostazione corrente nominale motore

IMPOSTAZIONI SPECIALI SVOLGITORE 1-2



TASTI FUNZIONE

Tasti	Funzione
" OFF "	Svolgitore 1-2 : ASSE ELETTRICO DISINSERITO
" ON "	Svolgitore 1-2 : ASSE ELETTRICO INSERITO

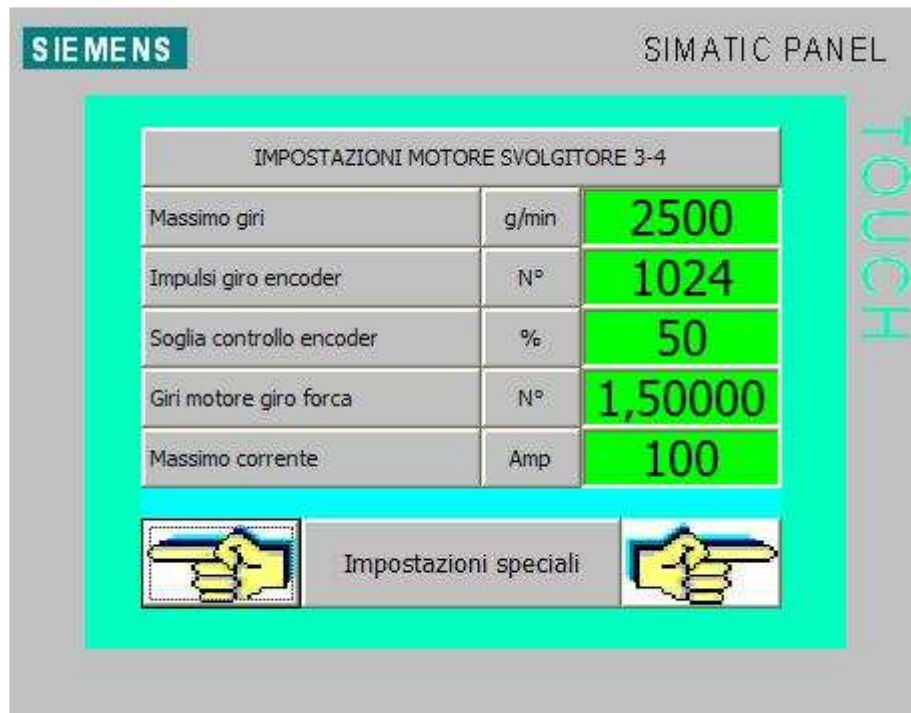
IMPOSTAZIONI

Impostazioni	Unità	Funzione
Errore massimo	N°	Impostazione errore massimo sincronismo svolgitore / archetto per segnalazione allarme
Guadagno proporzionale	N°	Impostazione guadagno proporzionale asse elettrico

VISUALIZZAZIONI

Visualizzazioni	Unità	Funzione
Errore attuale	N°	Visualizzazione errore attuale sincronismo svolgitore / archetto

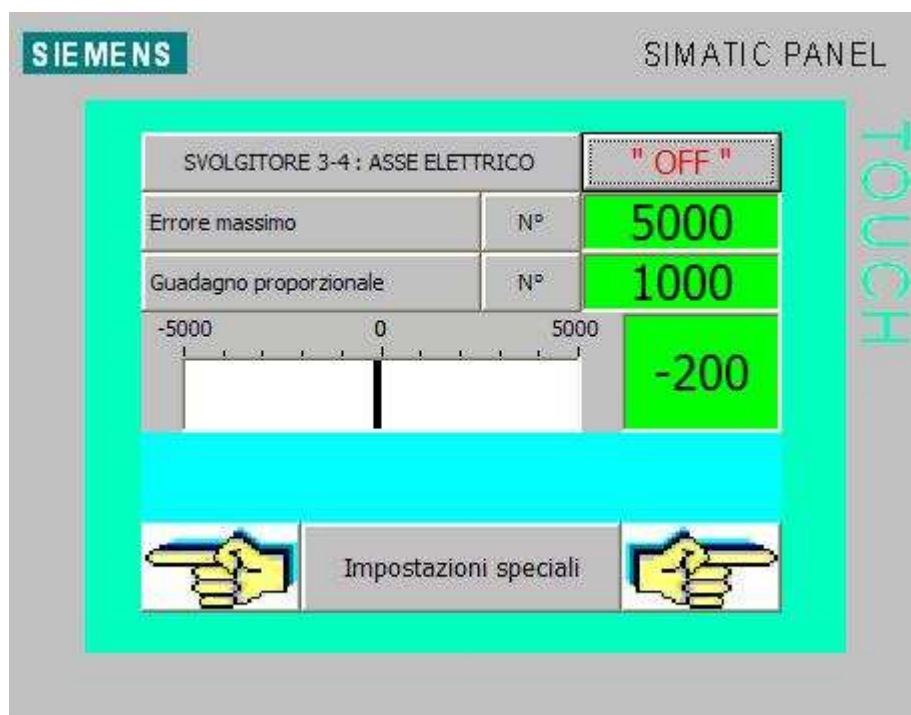
IMPOSTAZIONI SPECIALI SVOLGITORE 3-4



IMPOSTAZIONI

Impostazioni	Unità	Funzione
Massimo giri	g/min	Impostazione giri nominali motore
Impulsi giro encoder	N°	Impostazione impulsi per giro encoder motore
Soglia controllo encoder	%	Impostazione soglia controllo encoder motore
Giri motore giri forca	N°	Impostazione numero di giri motore per giro forca
Massimo corrente	Amp	Impostazione corrente nominale motore

IMPOSTAZIONI SPECIALI SVOLGITORE 3-4



TASTI FUNZIONE

Tasti	Funzione
" OFF "	Svolgitore 3-4 : ASSE ELETTRICO DISINSERITO
" ON "	Svolgitore 3-4 : ASSE ELETTRICO INSERITO

IMPOSTAZIONI

Impostazioni	Unità	Funzione
Errore massimo	N°	Impostazione errore massimo sincronismo svolgitore / archetto per segnalazione allarme
Guadagno proporzionale	N°	Impostazione guadagno proporzionale asse elettrico

VISUALIZZAZIONI

Visualizzazioni	Unità	Funzione
Errore attuale	N°	Visualizzazione errore attuale sincronismo svolgitore / archetto

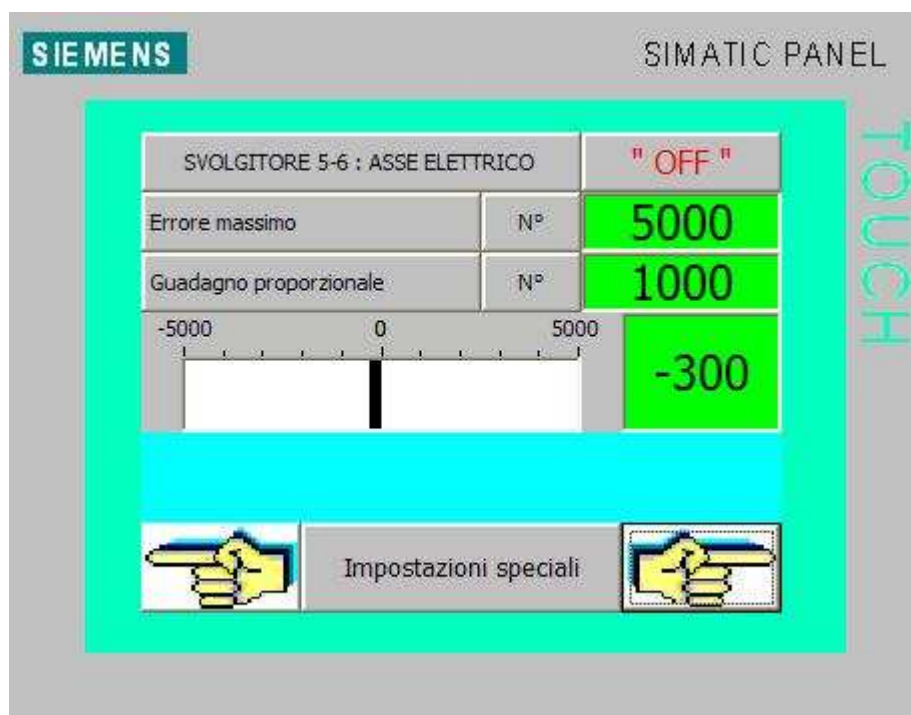
IMPOSTAZIONI SPECIALI SVOLGITORE 5-6



IMPOSTAZIONI

Impostazioni	Unità	Funzione
Massimo giri	g/min	Impostazione giri nominali motore
Impulsi giro encoder	N°	Impostazione impulsi per giro encoder motore
Soglia controllo encoder	%	Impostazione soglia controllo encoder motore
Giri motore giri forca	N°	Impostazione numero di giri motore per giro forca
Massimo corrente	Amp	Impostazione corrente nominale motore

IMPOSTAZIONI SPECIALI SVOLGITORE 5-6



TASTI FUNZIONE

Tasti	Funzione
" OFF "	Svolgitore 5-6 : ASSE ELETTRICO DISINSERITO
" ON "	Svolgitore 5-6 : ASSE ELETTRICO INSERITO

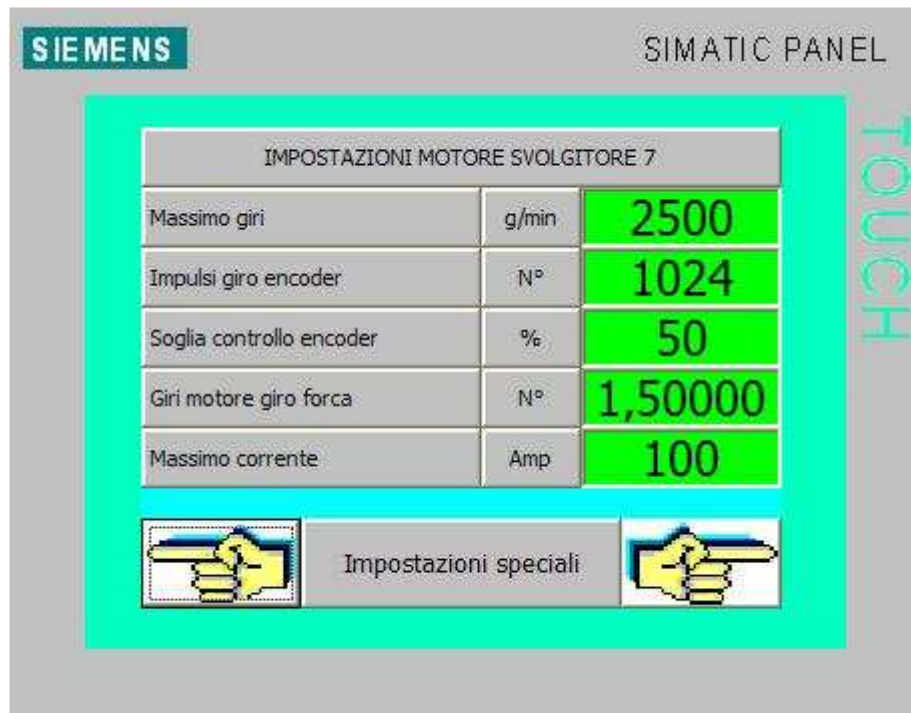
IMPOSTAZIONI

Impostazioni	Unità	Funzione
Errore massimo	N°	Impostazione errore massimo sincronismo svolgitore / archetto per segnalazione allarme
Guadagno proporzionale	N°	Impostazione guadagno proporzionale asse elettrico

VISUALIZZAZIONI

Visualizzazioni	Unità	Funzione
Errore attuale	N°	Visualizzazione errore attuale sincronismo svolgitore / archetto

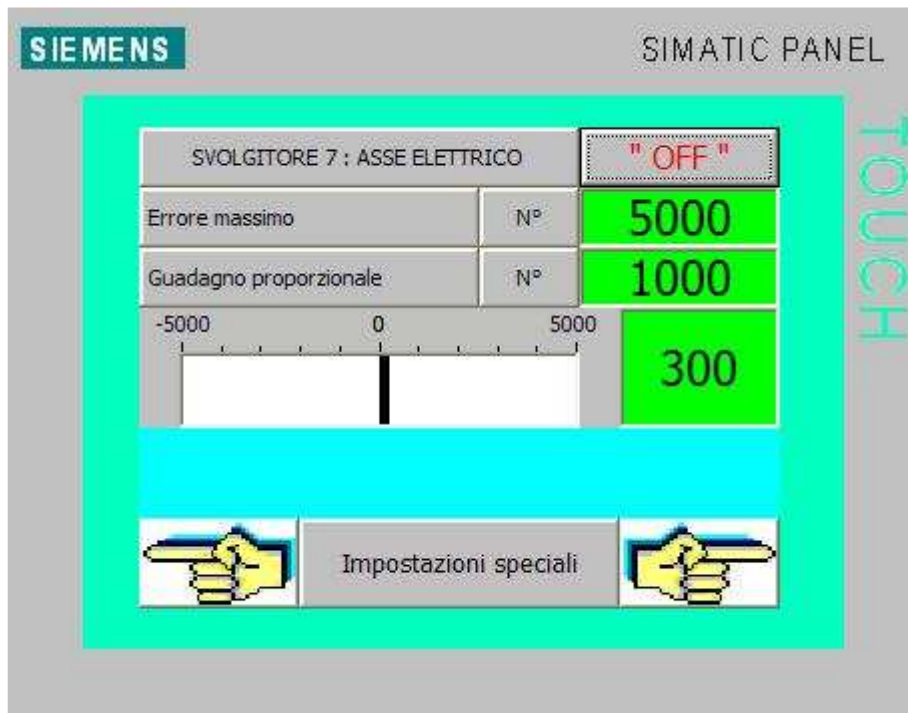
IMPOSTAZIONI SPECIALI SVOLGITORE 7



IMPOSTAZIONI

Impostazioni	Unità	Funzione
Massimo giri	g/min	Impostazione giri nominali motore
Impulsi giro encoder	N°	Impostazione impulsi per giro encoder motore
Soglia controllo encoder	%	Impostazione soglia controllo encoder motore
Giri motore giri forca	N°	Impostazione numero di giri motore per giro forca
Massimo corrente	Amp	Impostazione corrente nominale motore

IMPOSTAZIONI SPECIALI SVOLGITORE 7



TASTI FUNZIONE

Tasti	Funzione
" OFF "	Svolgitore 5-6 : ASSE ELETTRICO DISINSERITO
" ON "	Svolgitore 5-6 : ASSE ELETTRICO INSERITO

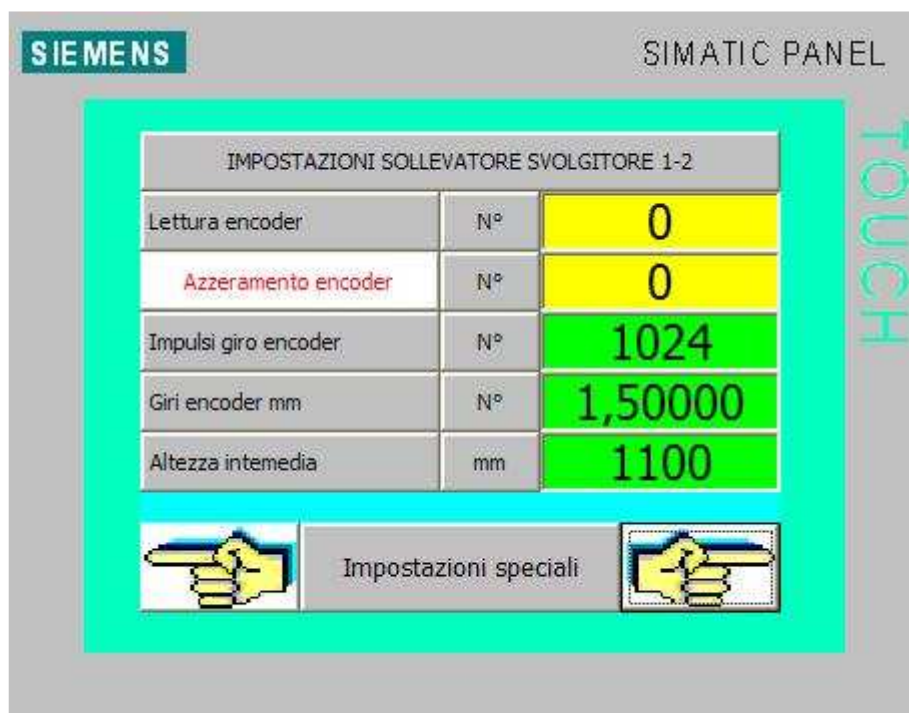
IMPOSTAZIONI

Impostazioni	Unità	Funzione
Errore massimo	N°	Impostazione errore massimo sincronismo svolgitore / archetto per segnalazione allarme
Guadagno proporzionale	N°	Impostazione guadagno proporzionale asse elettrico

VISUALIZZAZIONI

Visualizzazioni	Unità	Funzione
Errore attuale	N°	Visualizzazione errore attuale sincronismo svolgitore / archetto

IMPOSTAZIONI SPECIALI SOLLEVATORE 1-2



VISUALIZZAZIONI

Visualizzazioni	Unità	Funzione
Lettura encoder	N°	Lettura valore attuale encoder assoluto sollevatore
Azzeramento encoder encoder	N°	Lettura valore encoder assoluto sollevatore in posizione tutto basso

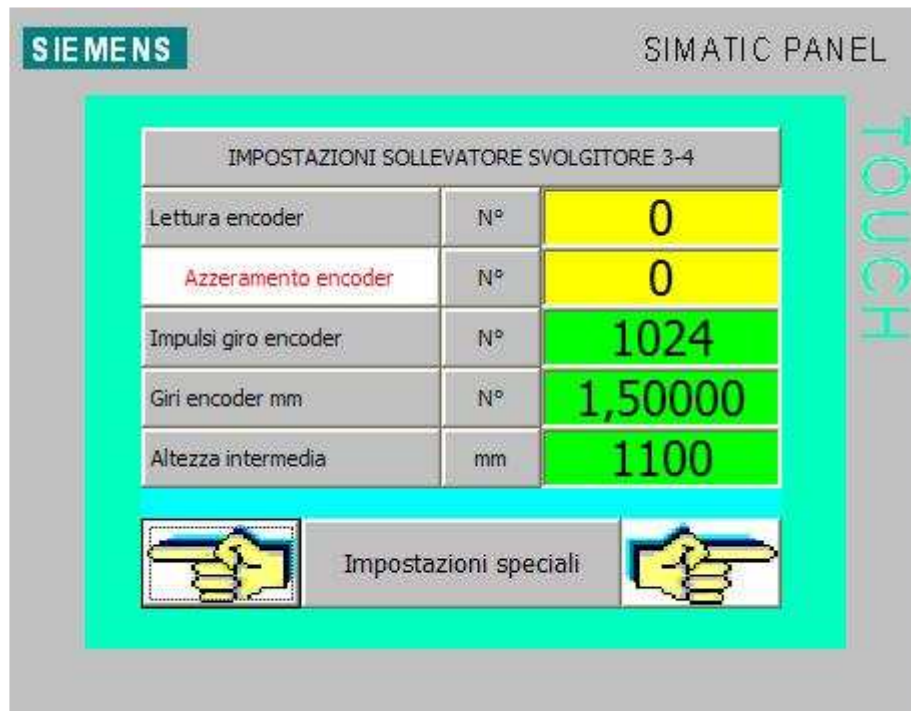
IMPOSTAZIONI

Impostazioni	Unità	Funzione
Impulsi giro encoder	N°	Impostazione impulsi per giro encoder sollevatore
Giri encoder mm	N°	Impostazione numero di giri encoder per mm
Altezza intermedia	mm	Impostazione altezza intermedia per sollevatore in posizione esterna

TASTI FUNZIONE

Tasti	Funzione
Azzeramento encoder	Sollevatore : azzeramento manuale posizione tutto basso

IMPOSTAZIONI SPECIALI SOLLEVATORE 3-4



VISUALIZZAZIONI

Visualizzazioni	Unità	Funzione
Lettura encoder	N°	Lettura valore attuale encoder assoluto sollevatore
Azzeramento encoder encoder	N°	Lettura valore encoder assoluto sollevatore in posizione tutto basso

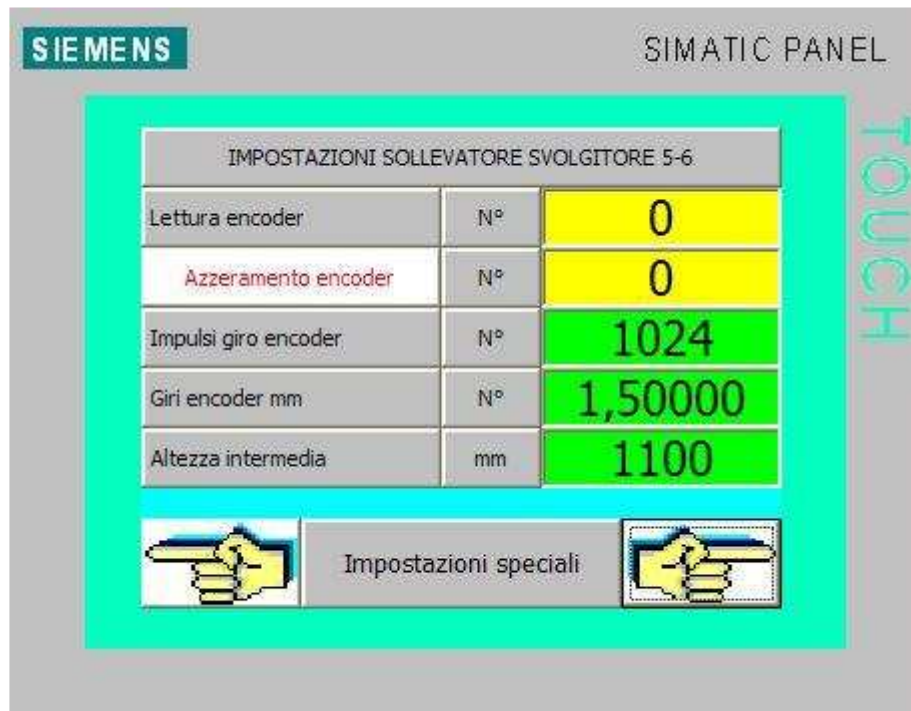
IMPOSTAZIONI

Impostazioni	Unità	Funzione
Impulsi giro encoder	N°	Impostazione impulsi per giro encoder sollevatore
Giri encoder mm	N°	Impostazione numero di giri encoder per mm
Altezza intermedia	mm	Impostazione altezza intermedia per sollevatore in posizione esterna

TASTI FUNZIONE

Tasti	Funzione
Azzeramento encoder	Sollevatore : azzeramento manuale posizione tutto basso

IMPOSTAZIONI SPECIALI SOLLEVATORE 5-6



VISUALIZZAZIONI

Visualizzazioni	Unità	Funzione
Lettura encoder	N°	Lettura valore attuale encoder assoluto sollevatore
Azzeramento encoder encoder	N°	Lettura valore encoder assoluto sollevatore in posizione tutto basso

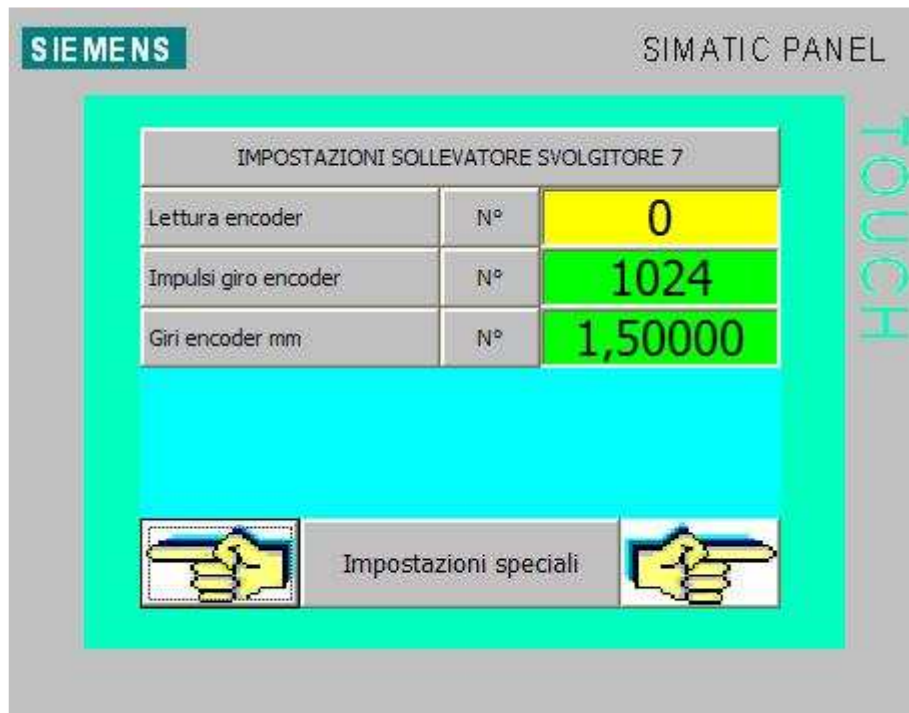
IMPOSTAZIONI

Impostazioni	Unità	Funzione
Impulsi giro encoder	N°	Impostazione impulsi per giro encoder sollevatore
Giri encoder mm	N°	Impostazione numero di giri encoder per mm
Altezza intermedia	mm	Impostazione altezza intermedia per sollevatore in posizione esterna

TASTI FUNZIONE

Tasti	Funzione
Azzeramento encoder	Sollevatore : azzeramento manuale posizione tutto basso

IMPOSTAZIONI SPECIALI SOLLEVATORE 7



VISUALIZZAZIONI

Visualizzazioni	Unità	Funzione
Lettura encoder	N°	Lettura valore attuale encoder assoluto sollevatore

IMPOSTAZIONI

Impostazioni	Unità	Funzione
Impulsi giro encoder	N°	Impostazione impulsi per giro encoder sollevatore
Giri encoder mm	N°	Impostazione numero di giri encoder per mm

IMPOSTAZIONI SPECIALI ALTEZZA BOBINE 1-2



IMPOSTAZIONI

Impostazioni	Unità	Funzione
1-INFERIORI	mm	Impostazione altezza bobina inferiore tipo 1
2-INFERIORI	mm	Impostazione altezza bobina inferiore tipo 2
3-INFERIORI	mm	Impostazione altezza bobina inferiore tipo 3
4-INFERIORI	mm	Impostazione altezza bobina inferiore tipo 4
1-SUPERIORI	mm	Impostazione altezza bobina superiore tipo 1
2-SUPERIORI	mm	Impostazione altezza bobina superiore tipo 2
3-SUPERIORI	mm	Impostazione altezza bobina superiore tipo 3
4-SUPERIORI	mm	Impostazione altezza bobina superiore tipo 4

IMPOSTAZIONI SPECIALI ALTEZZA BOBINE 3-4



IMPOSTAZIONI

Impostazioni	Unità	Funzione
1-INFERIORI	mm	Impostazione altezza bobina inferiore tipo 1
2-INFERIORI	mm	Impostazione altezza bobina inferiore tipo 2
3-INFERIORI	mm	Impostazione altezza bobina inferiore tipo 3
4-INFERIORI	mm	Impostazione altezza bobina inferiore tipo 4
1-SUPERIORI	mm	Impostazione altezza bobina superiore tipo 1
2-SUPERIORI	mm	Impostazione altezza bobina superiore tipo 2
3-SUPERIORI	mm	Impostazione altezza bobina superiore tipo 3
4-SUPERIORI	mm	Impostazione altezza bobina superiore tipo 4

IMPOSTAZIONI SPECIALI ALTEZZA BOBINE 5-6



IMPOSTAZIONI

Impostazioni	Unità	Funzione
1-INFERIORI	mm	Impostazione altezza bobina inferiore tipo 1
2-INFERIORI	mm	Impostazione altezza bobina inferiore tipo 2
3-INFERIORI	mm	Impostazione altezza bobina inferiore tipo 3
4-INFERIORI	mm	Impostazione altezza bobina inferiore tipo 4
1-SUPERIORI	mm	Impostazione altezza bobina superiore tipo 1
2-SUPERIORI	mm	Impostazione altezza bobina superiore tipo 2
3-SUPERIORI	mm	Impostazione altezza bobina superiore tipo 3
4-SUPERIORI	mm	Impostazione altezza bobina superiore tipo 4

IMPOSTAZIONI SPECIALI ALTEZZA BOBINE 7



IMPOSTAZIONI

Impostazioni	Unità	Funzione
1-INFERIORI	mm	Impostazione altezza bobina inferiore tipo 1
2-INFERIORI	mm	Impostazione altezza bobina inferiore tipo 2
3-INFERIORI	mm	Impostazione altezza bobina inferiore tipo 3
4-INFERIORI	mm	Impostazione altezza bobina inferiore tipo 4
1-SUPERIORI	mm	Impostazione altezza bobina superiore tipo 1
2-SUPERIORI	mm	Impostazione altezza bobina superiore tipo 2
3-SUPERIORI	mm	Impostazione altezza bobina superiore tipo 3
4-SUPERIORI	mm	Impostazione altezza bobina superiore tipo 4

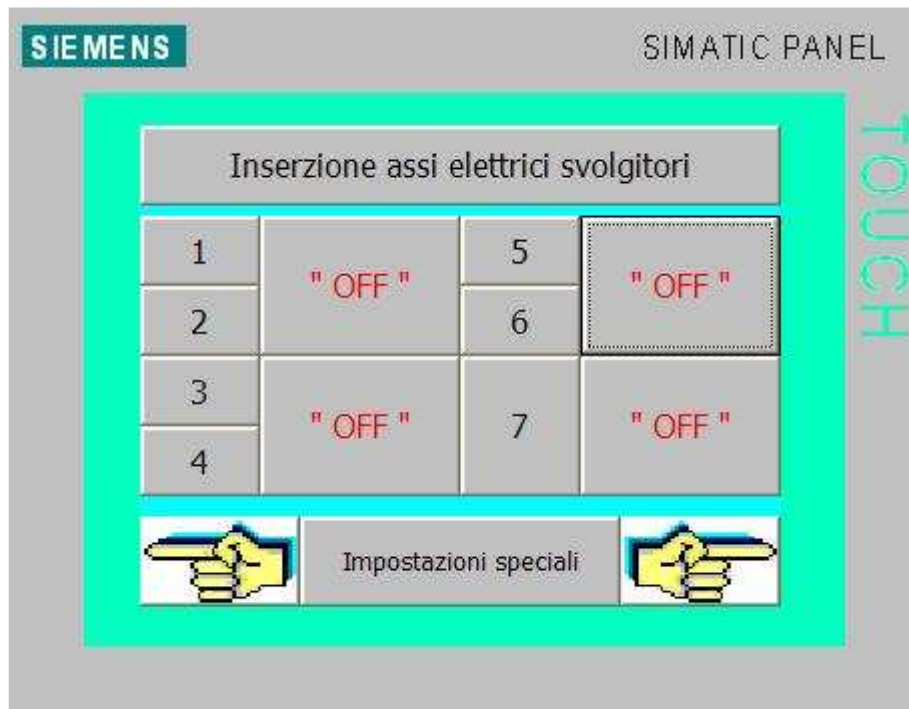
IMPOSTAZIONI SPECIALI DIAMETRO BOBINE





IMPOSTAZIONI

Impostazioni	Unità	Funzione
Diametro massimo	mm	Impostazione diametro massimo bobine
Diametro minimo	mm	Impostazione diametro minimo bobine
Max variazione diametro	N°	Impostazione massima variazione calcolo diametro

IMPOSTAZIONI SPECIALI ASSI ELETTRICI SVOLGITORI



TASTI FUNZIONE

Tasti	Funzione
	Svolgitore 1-2 : ESCLUSIONE ASSE ELETTRICO Svolgitore 3-4 : ESCLUSIONE ASSE ELETTRICO Svolgitore 5-6 : ESCLUSIONE ASSE ELETTRICO Svolgitore 7 : ESCLUSIONE ASSE ELETTRICO
	Svolgitore 1-2 : INSERZIONE ASSE ELETTRICO Svolgitore 3-4 : INSERZIONE ASSE ELETTRICO Svolgitore 5-6 : INSERZIONE ASSE ELETTRICO Svolgitore 7 : INSERZIONE ASSE ELETTRICO

IMPOSTAZIONI SPECIALI NASTRATORE 1



IMPOSTAZIONI

Impostazioni	Unità	Funzione
Massimo giri	g/min	Impostazione giri nominali motore
Impulsi giro encoder	N°	Impostazione impulsi per giro encoder motore
Soglia controllo encoder	%	Impostazione soglia controllo encoder motore
Giri motore giro forca	N°	Impostazione numero di giri motore per giro forca
Massimo corrente	Amp	Impostazione corrente nominale motore

IMPOSTAZIONI SPECIALI NASTRATORE 1



IMPOSTAZIONI

Impostazioni	Unità	Funzione
Passo massimo	mm	Impostazione passo massimo nastratura
Passo minimo	mm	Impostazione passo minimo nastratura
Diametro massimo	mm	Impostazione diametro massimo padella nastro
Diametro minimo	mm	Impostazione diametro minimo padella nastro

IMPOSTAZIONI SPECIALI NASTRATORE 1



IMPOSTAZIONI

Impostazioni	Unità	Funzione
Impulsi giro rocca	N°	Impostazione impulsi per giro rocca
Giri rottura nastro	N°	Impostazione numero giri per allarme rottura nastro
Giri calcolo diametro	N°	Impostazione numero giri per calcolo diametro
Soglia rottura	%	Impostazione soglia per allarme rottura nastro

IMPOSTAZIONI SPECIALI NASTRATORE 2



IMPOSTAZIONI

Impostazioni	Unità	Funzione
Massimo giri	g/min	Impostazione giri nominali motore
Impulsi giro encoder	N°	Impostazione impulsi per giro encoder motore
Soglia controllo encoder	%	Impostazione soglia controllo encoder motore
Giri motore giri forca	N°	Impostazione numero di giri motore per giro forca
Massimo corrente	Amp	Impostazione corrente nominale motore

IMPOSTAZIONI SPECIALI NASTRATORE 2



IMPOSTAZIONI

Impostazioni	Unità	Funzione
Passo massimo	mm	Impostazione passo massimo nastratura
Passo minimo	mm	Impostazione passo minimo nastratura
Diametro massimo	mm	Impostazione diametro massimo padella nastro
Diametro minimo	mm	Impostazione diametro minimo padella nastro

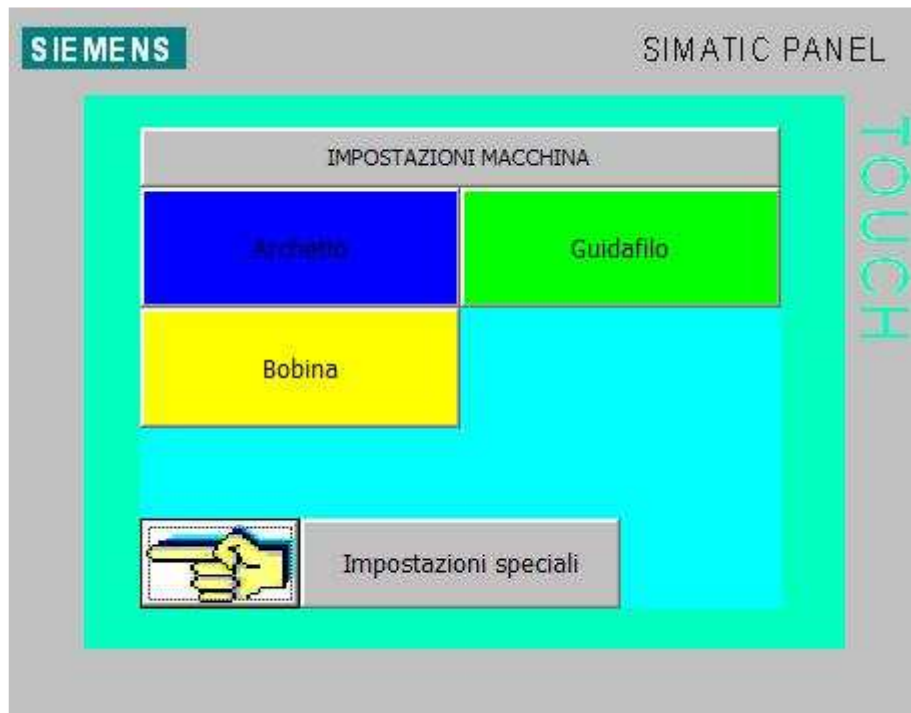
IMPOSTAZIONI SPECIALI NASTRATORE 2



IMPOSTAZIONI

Impostazioni	Unità	Funzione
Impulsi giro rocca	N°	Impostazione impulsi per giro rocca
Giri rottura nastro	N°	Impostazione numero giri per allarme rottura nastro
Giri calcolo diametro	N°	Impostazione numero giri per calcolo diametro
Soglia rottura	%	Impostazione soglia per allarme rottura nastro

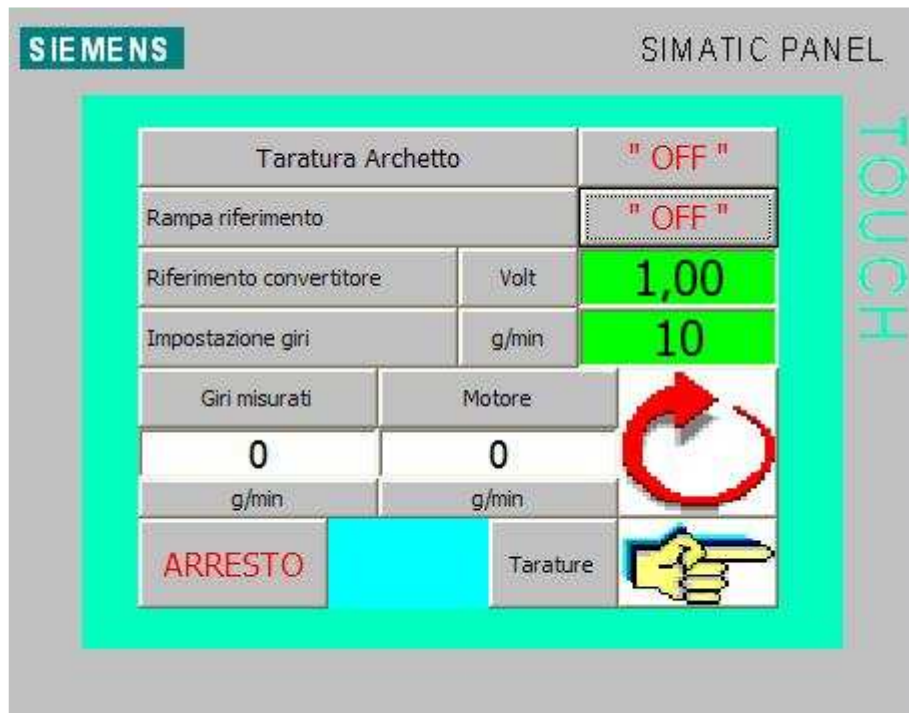
TARATURE



TASTI FUNZIONE

Tasti	Funzione
Archetto	Richiamo pagina : TARATURE ARCHETTO
Bobina	Richiamo pagina : TARATURE BOBINA
Guidafilo	Richiamo pagina : TARATURE GUIDAFILO

TARATURE ARCHETTO



TASTI FUNZIONE

Tasti		Funzione
		Archetto : TARATURA DISINSERITA
		Archetto : TARATURA INSERITA
		Archetto : RAMPA SU RIFERIMENTO DISINSERITA
		Archetto : RAMPA SU RIFERIMENTO INSERITA
		Archetto : SENSO ROTAZIONE ORARIO
		Archetto : SENSO ROTAZIONE ANTIORARIO
		Archetto : ARRESTO
		Archetto : MARCIA

TARATURE ARCHETTO

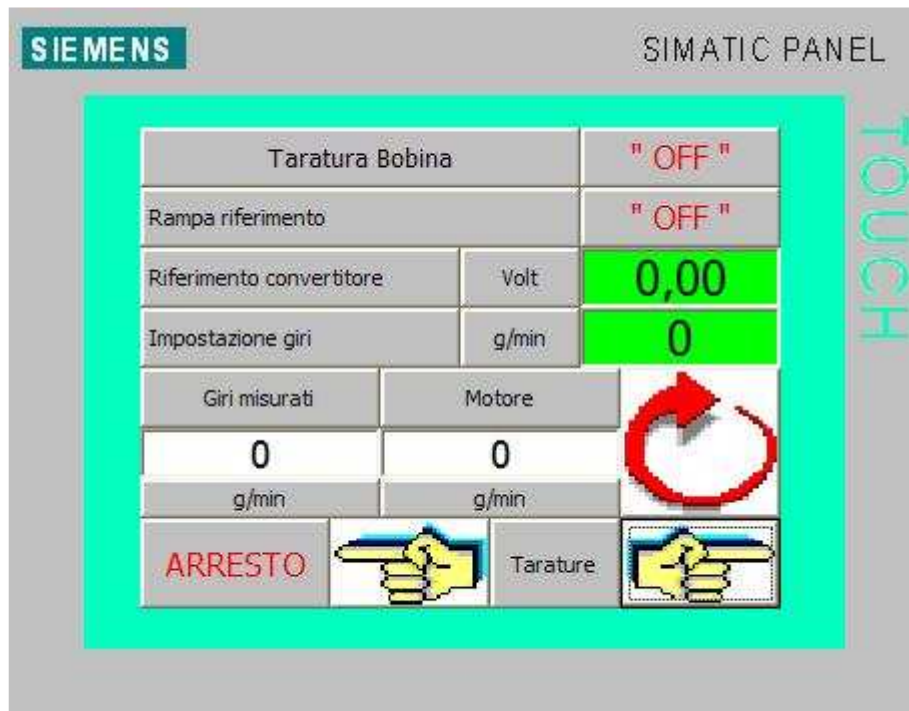
IMPOSTAZIONI

Impostazioni	Unità	Funzione
Riferimento convertitore	Volt	Impostazione riferimento convertitore
Impostazione giri	g/min	Impostazione giri archetto

VISUALIZZAZIONI

Visualizzazioni	Unità	Funzione
Giri misurati	g/min	Visualizzazione giri archetto misurati da encoder
Motore	g/min	Visualizzazione giri motore archetto misurati da encoder

TARATURE BOBINA



TASTI FUNZIONE

Tasti	Funzione
" OFF "	Bobina : TARATURA DISINSERITA
" ON "	Bobina : TARATURA INSERITA
" OFF "	Bobina : RAMPA SU RIFERIMENTO DISINSERITA
" ON "	Bobina : RAMPA SU RIFERIMENTO INSERITA
	Bobina : SENSO ROTAZIONE ORARIO
	Bobina : SENSO ROTAZIONE ANTIORARIO
ARRESTO	Bobina : ARRESTO
MARCIA	Bobina : MARCIA

TARATURE BOBINA

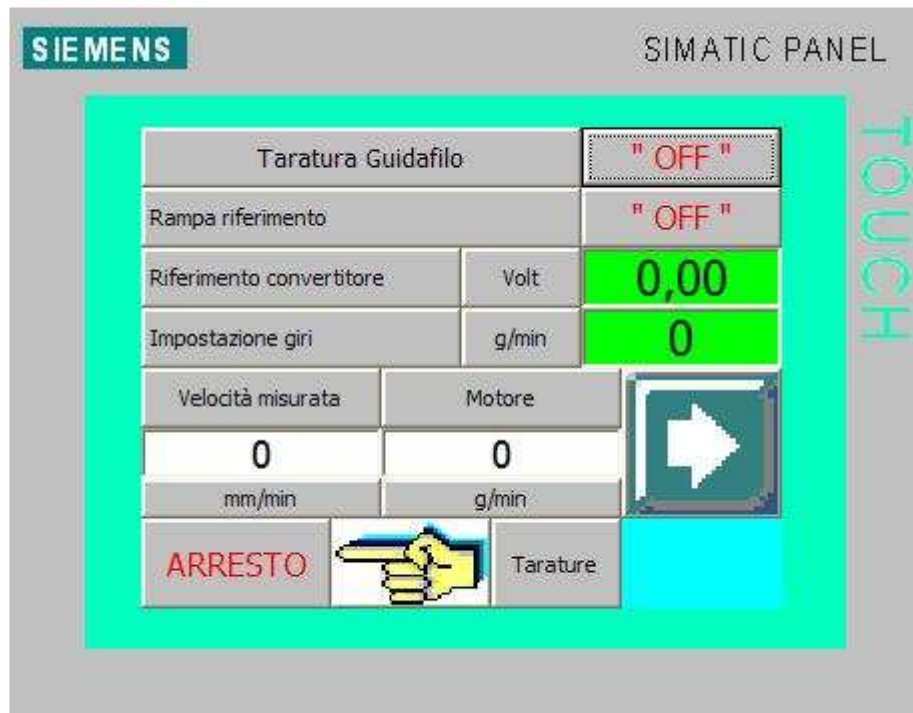
IMPOSTAZIONI

Impostazioni	Unità	Funzione
Riferimento convertitore	Volt	Impostazione riferimento convertitore
Impostazione giri	g/min	Impostazione giri bobina

VISUALIZZAZIONI

Visualizzazioni	Unità	Funzione
Giri misurati	g/min	Visualizzazione giri bobina misurati da encoder
Motore	g/min	Visualizzazione giri motore bobina misurati da encoder

TARATURE GUIDAFILO



TASTI FUNZIONE

Tasti	Funzione
	Guidafilo : TARATURA DISINSERITA
	Guidafilo : TARATURA INSERITA
	Guidafilo : RAMPA SU RIFERIMENTO DISINSERITA
	Guidafilo : RAMPA SU RIFERIMENTO INSERITA
	Guidafilo : SENSO ROTAZIONE ANTIORARIO
	Guidafilo : SENSO ROTAZIONE ORARIO
	Guidafilo : ARRESTO
	Guidafilo : MARCIA

TARATURE GUIDAFILO

IMPOSTAZIONI

Impostazioni	Unità	Funzione
Riferimento convertitore	Volt	Impostazione riferimento convertitore
Impostazione giri	g/min	Impostazione giri guidafilo

VISUALIZZAZIONI

Visualizzazioni	Unità	Funzione
Giri misurati	g/min	Visualizzazione giri bobina misurati da encoder
Motore	g/min	Visualizzazione giri motore bobina misurati da encoder