

Manuale monotorsione 1250 GCE

Indice

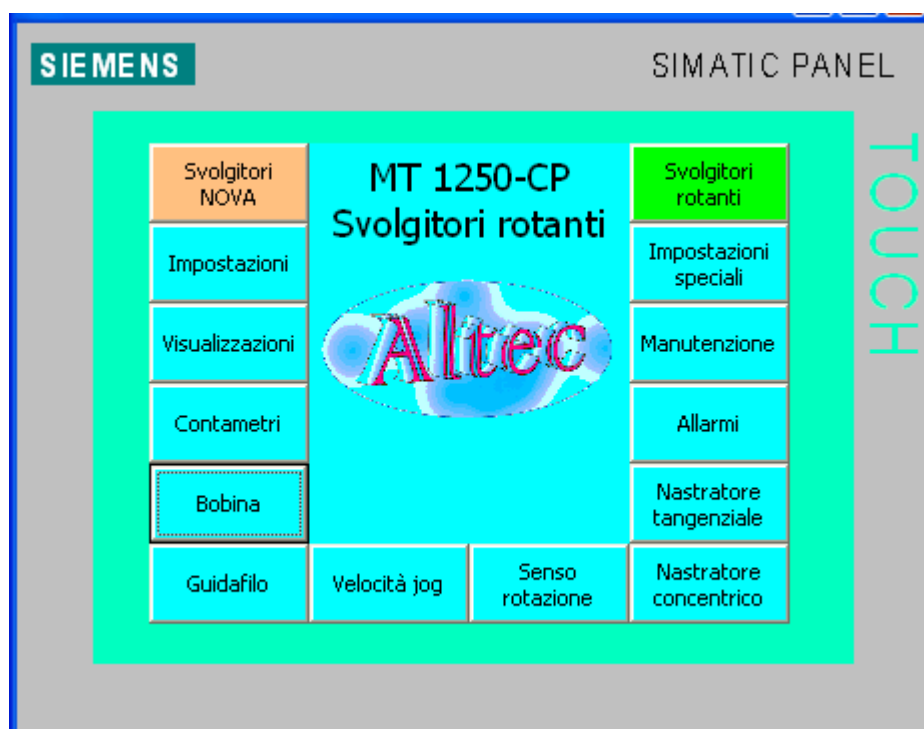
Numero pagina

- 5 Pagina iniziale
Descrizione tasti funzione
- 6 Impostazione Dati
Visualizzazione allarme presente
Tasti funzione
- 7 Impostazione giri archetto, Passo cordatura, Metratura, Passo Guidafile
- 8 Visualizzazione giri archetto, Passo cordatura, Velocità linea, Tempo fine bobina
- 9 Visualizzazione Bar-graph Archetto: giri, giri motore, Corrente motore
- 10 Visualizzazione Bar-graph Bobbina: giri, giri motore, Corrente motore
- 11 Visualizzazione Bar-graph Archetto: Posizione attuale, giri motore, Corrente motore
- 12 Visualizzazione Correnti: Archetto Bobina, Guidafile
- 13 Visualizzazioni Giri archetto, Bobina, Posizione attuale guidafile
- 14 Contometri: Impostazione metratura,
Visualizzazione metri prodotti, Rimanenti, Tempo fine bobina
- 15 Visualizzazione / Reset Totalizzatore,
- 16 Impostazioni Passo guidafile, limite destro, limite sinistro, direzione attuale
Visualizzazioni: direzione attuale, posizione attuale
- 17 Impostazione / visualizzazione diametro bobina, Diametro bobina vuota,,
Scelta diametro bobina da menù
- 18 Impostazione Velocità jog, Velocità lenta, Metri a velocità lenta, velocità di posizionamento
- 19 Impostazione / visualizzazione senso di rotazione archetto
- 20 Nastratore 1 Inserzione, Visualizzazione nastratore inserito Impostazione senso di rotazione
- 21 Nastratore 1 Tiro nastro, diametro rocca piena
- 22 Nastratore Tangenziale Inserimento / Disinserimento
- 23 Svolgitori da 1 a 5 , Inserimento / Disinserimento
- 24 Pagina vuota
- 25 Allarmi: numero, Data e ora evento, presenza
- 26 Conta Ore: Ore di lavoro effettuato, Manutenzione: Tempo residuo alla prossima manutenzione
- 27 Svolgitori Rotanti: pagina principale.
Salto alle Pagine:
Selezione, Rotture filo, Rapporto rotazione, Sincronismo, Visualizzazioni, Carico Bobine, Bobine vuote, Diametro Bobine,
Tiro Bobine Monotorsione
- 28 Svolgitori Inserzione/disinserzione di tutti gli svolgitori, e singolarmente
- 29 Svolgitori Inserzione/disinserzione rotture filo generale e di ogni singolo svolgitore
- 30 Svolgitori selezione rapporto di rotazione generale e di ogni singolo svolgitore
- 31 Svolgitori selezione errore di sincronismo massimo
- 32 Svolgitori Visualizzazione velocità di rotazione svolgitori
- 33 Svolgitori Visualizzazione velocità di rotazione motori svolgitori
- 34 Svolgitori Visualizzazione correnti motori
- 35 Svolgitore 1 Visualizzazione velocità di rotazione, giri motore, corrente motore
- 36 Svolgitori 2 Visualizzazione velocità di rotazione, giri motore, corrente motore
- 37 Svolgitori 3 Visualizzazione velocità di rotazione, giri motore, corrente motore
- 38 Svolgitore 4 Visualizzazione velocità di rotazione, giri motore, corrente motore
- 39 Svolgitore 5 Visualizzazione velocità di rotazione, giri motore, corrente motore
- 40 Svolgitore 6 Visualizzazione velocità di rotazione, giri motore, corrente motore
- 41 Svolgitore 7 Visualizzazione velocità di rotazione, giri motore, corrente motore
- 42 Svolgitore 8 Visualizzazione velocità di rotazione, giri motore, corrente motore

- 43 Svolgitore 1-2- Visualizzazione errore asse elettrico
- 44 Svolgitore 3-4 Visualizzazione errore asse elettrico
- 45 Svolgitore 5-6 Visualizzazione errore asse elettrico
- 46 Svolgitore 7-8 Visualizzazione errore asse elettrico
- 47 Impostazione tiro bobina Svolgitore 1
- 48 Impostazioni macchina: (impostazioni speciali)
Archetto, bobina, guidafilo, cordatura, velocità linea, contametri, tempi rampa, timers, manutenzione, orologio, lingua, ricette, svolgitori rotanti.
- 49 Impostazioni speciali archetto:
Giri massimi, giri per misura passo cordatura, velocità zero, Posizionamento automatico.
- 50 Impostazioni speciali motore archetto:
Giri massimi, Impulsi per giro encoder, Soglia abilitazione controllo encoder, rapporto giri motore/ giri archetto, Corrente massima
- 51 Impostazioni speciali bobina
Giri massimi velocità zero, velocità jog velocità di rotazione rispetto ad archetto
- 52 Impostazioni speciali motore bobina:
Giri massimi, Impulsi per giro encoder, Soglia abilitazione controllo encoder, rapporto giri motore/ giri bobina, Corrente massima
- 53 Diametro massimo, diametro minimo, massima variazione diametro ammessa.
- 54 Impostazioni parametri bobina: diametro vuoto, limite di inversione destro e sinistro.
- 55 Impostazioni speciali guidafilo:
Passo massimo, passo minimo, velocità spostamento rapido.
- 56 Impostazioni speciali motore guidafilo:
Giri massimi, giri motore per spostamento 1 mm, Soglia abilitazione controllo encoder, Corrente massima
- 57 Impostazioni speciali guidafilo:
Lettura encoder, acquisizione impulsi Destro e sinistro, limiti massimi destro e sinistro
- 58 Impostazioni speciali passo di cordatura
Passo massimo e minimo
- 59 Impostazioni speciali velocità linea
Massima velocità, massima velocità svolgitori, allarme encoder linea e soglia di allarme
- 60 Impostazioni speciali contametri:
Impulsi per giro encoder, diametro ruota metrica, coefficiente moltiplicatore metri.
Tasto Reset totalizzatore turno
- 61 Impostazioni speciali Tempi rampa
Salita e discesa, discesa rapida, aumenta e diminuisce passo di cordatura aumenta e diminuisce diametro
- 62 Impostazioni speciali Tempi rampa
aumenta e diminuisce passo di nastratura
- 63 Impostazioni speciali Timers
Tempo ventilazione macchina dopo arresto
- 64 Impostazioni speciali manutenzione:
Intervallo manutenzione, soglia cambio colore visualizzazione tempo residuo
Visualizzazione tempo residuo Tasto Reset contaore
- 65 Impostazioni speciali orologio: data e ora
- 66 Impostazioni speciali lingua italiano <> Inglese
- 67 Impostazioni speciali Svolgitori:
Svolgitori da 1 a 8 / Nastratore Concentrico
- 68 Pagina vuota
- 69 Impostazioni speciali Svolgitore 1:
Massimo giri, impulsi per giro encoder, Soglia controllo encoder, Giri motore per giro forca, corrente massima
- 70 Impostazioni speciali Svolgitore 1:
Asse elettrico Inserito / Disinserito Errore massimo, Guadagno proporzionale, Bar Graph e valore Errore attuale:
- 71 Impostazioni speciali Svolgitore 1:
Diametri massimo e minimo, Coefficiente velocità aggiornamento diametro
- 72 Impostazioni speciali Svolgitore 2:

- Massimo giri, impulsi per giro encoder, Soglia controllo encoder, Giri motore per giro forca, corrente massima
- 73 Impostazioni speciali Svolgitore 2:
Asse elettrico Inserito / Disinserito Errore massimo, Guadagno proporzionale, Errore attuale:
- 74 Impostazioni speciali Svolgitore 3:
Massimo giri, impulsi per giro encoder, Soglia controllo encoder, Giri motore per giro forca, corrente massima
- 75 Impostazioni speciali Svolgitore 3:
Asse elettrico Inserito / Disinserito Errore massimo, Guadagno proporzionale, Errore attuale:
- 76 Impostazioni speciali Svolgitore 4:
Massimo giri, impulsi per giro encoder, Soglia controllo encoder, Giri motore per giro forca, corrente massima
- 77 Impostazioni speciali Svolgitore 4:
Asse elettrico Inserito / Disinserito Errore massimo, Guadagno proporzionale, Errore attuale:
- 78 Impostazioni speciali Svolgitore 5:
Massimo giri, impulsi per giro encoder, Soglia controllo encoder, Giri motore per giro forca, corrente massima
- 79 Impostazioni speciali Svolgitore 5:
Asse elettrico Inserito / Disinserito Errore massimo, Guadagno proporzionale, Errore attuale:
- 80 Impostazioni speciali Svolgitore 6:
Massimo giri, impulsi per giro encoder, Soglia controllo encoder, Giri motore per giro forca, corrente massima
- 81 Impostazioni speciali Svolgitore 6:
Asse elettrico Inserito / Disinserito Errore massimo, Guadagno proporzionale, Errore attuale:
- 82 Impostazioni speciali Svolgitore 7:
Massimo giri, impulsi per giro encoder, Soglia controllo encoder, Giri motore per giro forca, corrente massima
- 83 Impostazioni speciali Svolgitore 7:
Asse elettrico Inserito / Disinserito Errore massimo, Guadagno proporzionale, Errore attuale:
- 84 Impostazioni speciali Svolgitore 8:
Massimo giri, impulsi per giro encoder, Soglia controllo encoder, Giri motore per giro forca, corrente massima
- 85 Impostazioni speciali Svolgitore 8:
Asse elettrico Inserito / Disinserito Errore massimo, Guadagno proporzionale, Errore attuale:
- 86 Impostazioni speciali nastro concentrico:
Massimo giri, impulsi per giro encoder, Soglia controllo encoder, Giri motore per giro forca, corrente massima
- 87 Impostazioni speciali nastro concentrico:
Passo massimo Passo minimo Velocità jog
- 88 Impostazioni speciali nastro concentrico
Impulsi giro rocca, Numero nastri, Rottura Nastri:
- 89 Tarature:
Archetto, bobina, guidafile
- 90 Tarature archetto:
Impostazione giri, visualizzazione, senso di rotazione, marcia- arresto
- 91 Rampa riferimento, riferimento convertitore giri misurati archetto e motore
- 92 Tarature bobina:
Impostazione giri, visualizzazione, senso di rotazione, marcia- arresto
- 93 Rampa riferimento, riferimento convertitore giri misurati a bobina e motore
- 94 Tarature guidafile:
Impostazione giri, visualizzazione velocità traslazione, senso di rotazione, marcia- arresto
- 95 Rampa riferimento, riferimento convertitore giri misurati a guidafile e motore

Pagina iniziale

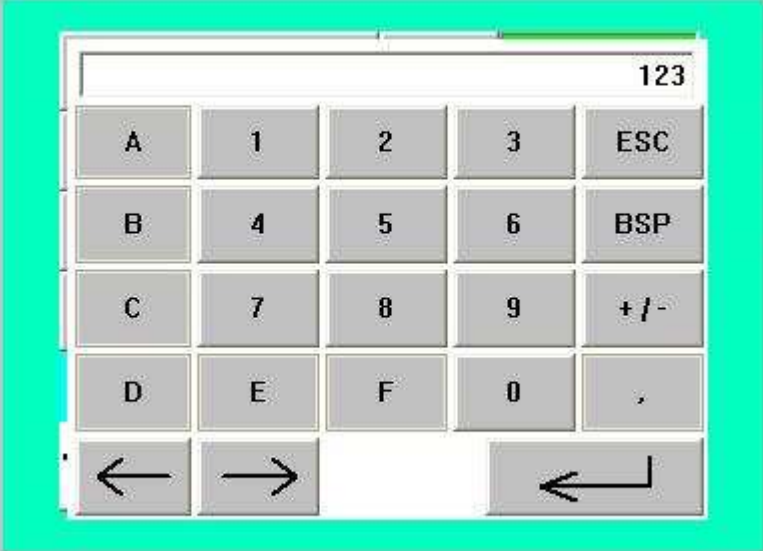


TASTI FUNZIONE


Tasti	Funzione
IMPOSTAZIONI	Richiamo pagina IMPOSTAZIONI
VISUALIZZAZIONI	Richiamo pagina VISUALIZZAZIONI
CONTAMETRI	Richiamo pagina CONTAMETRI
GUIDAFILO	Richiamo pagina GUIDAFILO
BOBINA	Richiamo pagina BOBINA
VELOCITA' JOG	Richiamo pagina VELOCITA' JOG
SENSO ROTAZIONE	Richiamo pagina SENSO ROTAZIONE
NASTRORE CONCONTRICO	Richiamo pagina NASTRORE CONCENRICO
SPARK-TESTER	Richiamo pagina SPARK-TESTER
ALLARMI	Richiamo pagina ALLARMI
MANUTENZIONE	Richiamo pagina MANUTENZIONE
IMPOSTAZIONI SPECIALI	Richiamo pagina IMPOSTAZIONI SPECIALI

Tasti	Funzione
SVOLGITORI NOVA	Richiamo pagina inserzione svolgi tori NOVA
SVOLGITORI ROTANTI	Richiamo pagina menù SVOLGITORI ROTANTI



IMPOSTAZIONI DATI

Impostazioni dati	Funzione
	<p>Per impostare un dato :</p> <ol style="list-style-type: none"> 1) premere il numero da impostare 2) sulla tastiera comparsa a fianco comporre la cifra desiderata 3) premere il tasto "invio" per confermare. <p style="text-align: center;">Attenzione</p> <p>Se il numero impostato è maggiore del limite massimo premendo "invio" verrà ridotto automaticamente al limite</p>

VISUALIZZAZIONE ULTIMO ALLARME PRESENTE

Visualizzazione	Funzione
	<p>Visualizzazione ultimo allarme presente</p> <p style="text-align: center;">Attenzione</p> <p>La barra compare solo se ci sono allarmi presenti</p>

TASTI FUNZIONE

Tasti	Funzione
	Ritorno a pagina precedente
Menù	Ritorno a pagina iniziale
Allarmi	Richiamo pagina ALLARMI
	Richiamo pagina successiva

IMPOSTAZIONI



IMPOSTAZIONI

Impostazioni	Unità	Funzione
Giri archetto	g/min	Impostazione giri archetto
Passo cordatura	mm	Impostazione passo cordatura
Metratura	m	Impostazione metratura (lunghezza bobina)
Passo guidafile	mm	Impostazione passo guidafile

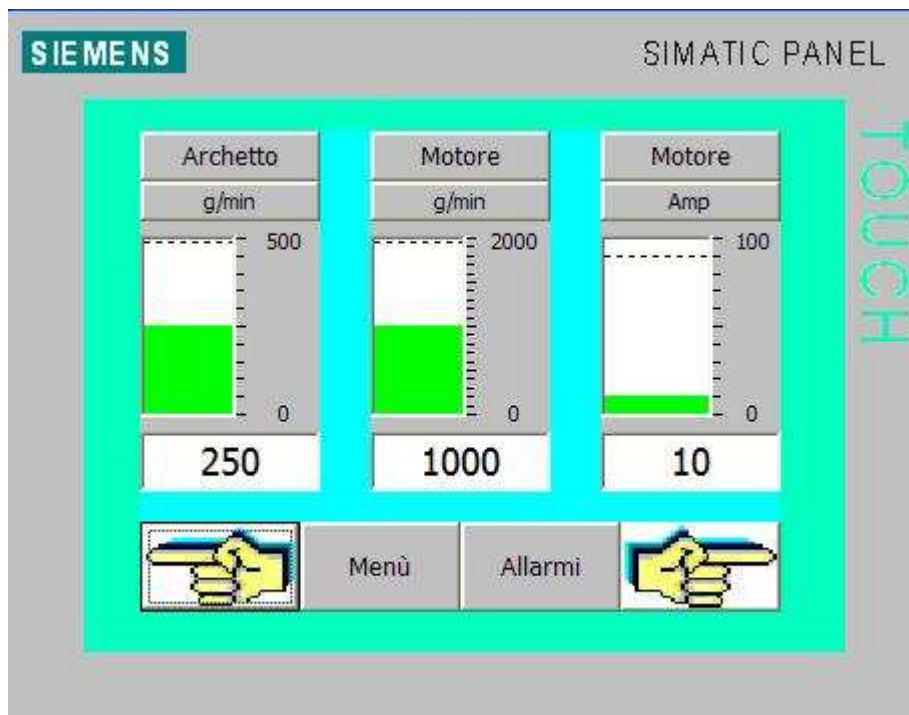
VISUALIZZAZIONI



VISUALIZZAZIONI

Visualizzazioni	Unità	Funzione
Giri archetto	g/min	Visualizzazione giri archetto
Passo cordatura	mm	Visualizzazione passo cordatura
Velocità linea	m/min	Visualizzazione velocità di linea
Tempo fine bobina	ore	Visualizzazione tempo mancante a fine bobina

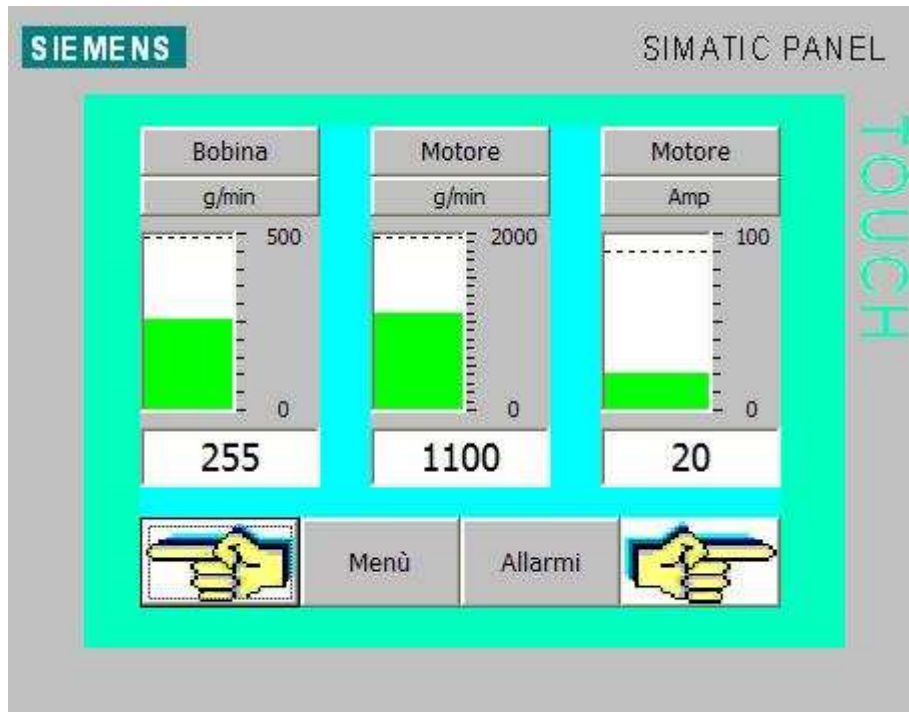
VISUALIZZAZIONI



VISUALIZZAZIONI

Visualizzazioni	Unità	Funzione
Archetto	g/min	Visualizzazione giri archetto
Motore	g/min	Visualizzazione giri motore archetto
Motore	Amp	Visualizzazione corrente motore archetto

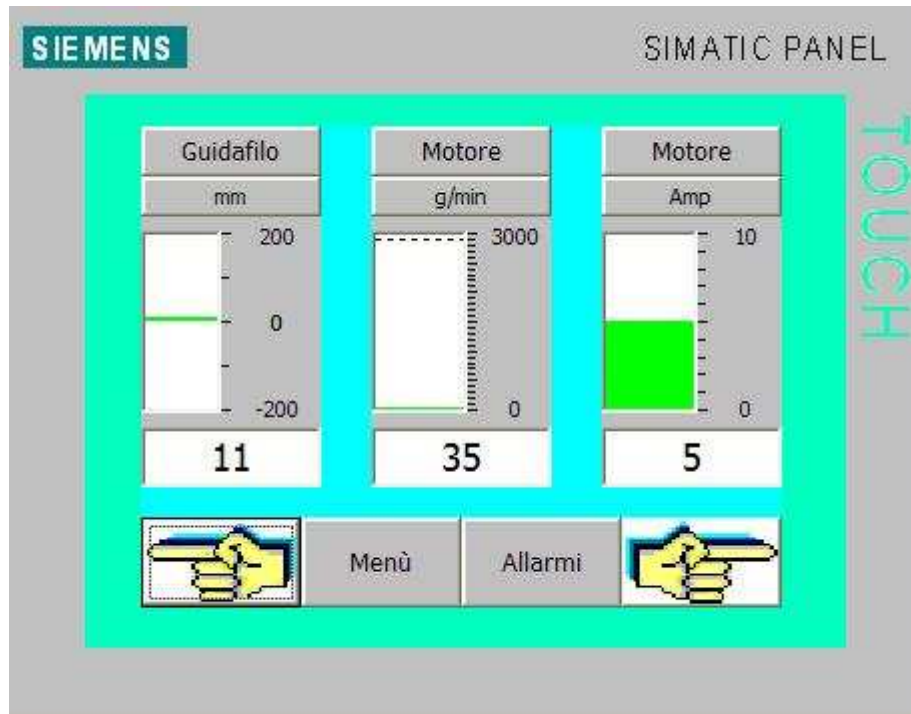
VISUALIZZAZIONI



VISUALIZZAZIONI

Visualizzazioni	Unità	Funzione
Bobina	g/min	Visualizzazione giri bobina
Motore	g/min	Visualizzazione giri motore bobina
Motore	Amp	Visualizzazione corrente motore bobina

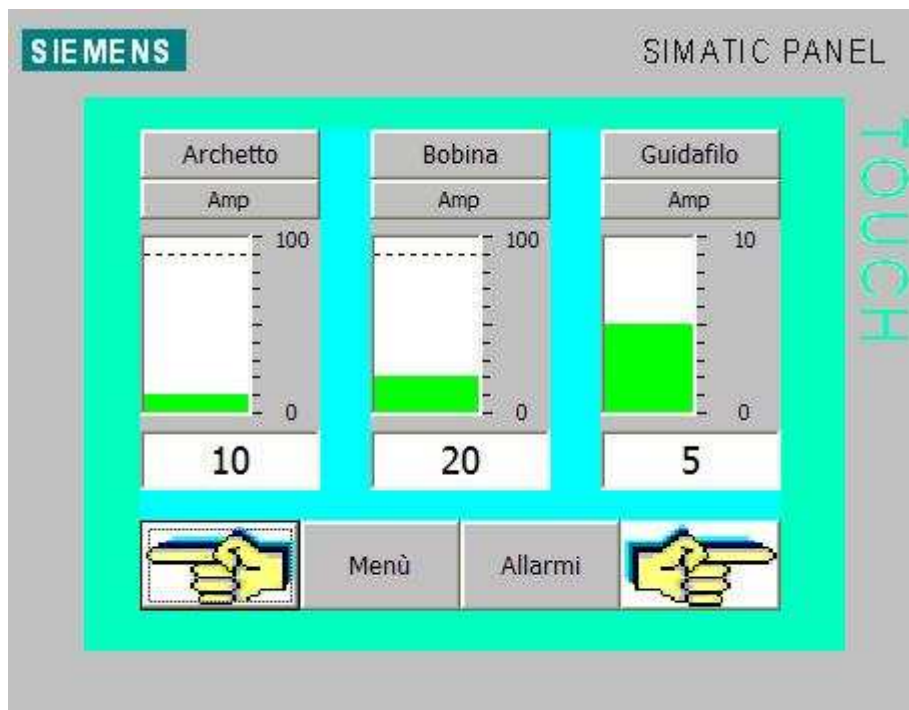
VISUALIZZAZIONI



VISUALIZZAZIONI

Visualizzazioni	Unità	Funzione
Guidafilo	mm	Visualizzazione posizione attuale guidafilo
Motore	g/min	Visualizzazione giri motore guidafilo
Motore	Amp	Visualizzazione corrente motore guidafilo

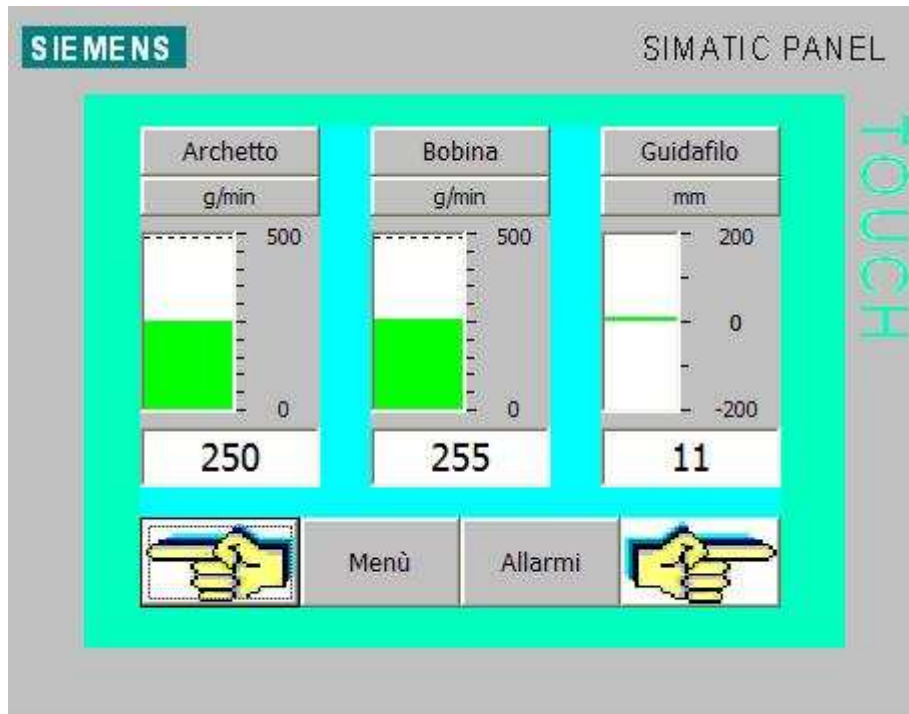
VISUALIZZAZIONI



VISUALIZZAZIONI

Visualizzazioni	Unità	Funzione
Archetto	Amp	Visualizzazione corrente motore archetto
Bobina	Amp	Visualizzazione corrente motore bobina
Guidafile	Amp	Visualizzazione corrente motore guidafile

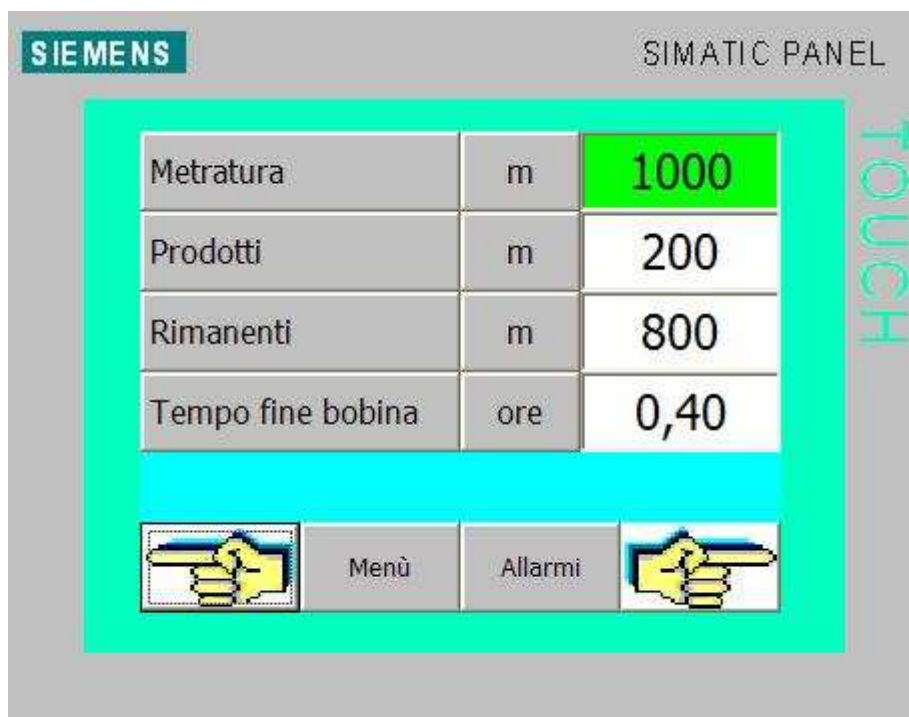
VISUALIZZAZIONI



VISUALIZZAZIONI

Visualizzazioni	Unità	Funzione
Archetto	g/min	Visualizzazione giri archetto
Bobina	g/min	Visualizzazione giri bobina
Guidafile	mm	Visualizzazione posizione attuale guidafile

CONTAMETRI



IMPOSTAZIONI

Impostazioni	Unità	Funzione
Metratura	m	Impostazione metratura (lunghezza bobina)

VISUALIZZAZIONI

Visualizzazioni	Unità	Funzione
Prodotti	m	Visualizzazione metri prodotti
Rimanenti	m	Visualizzazione metri rimanenti a fine bobina
Tempo fine bobina	ore	Visualizzazione tempo mancante a fine bobina

TOTALIZZATORE



TASTI FUNZIONE

Tasti	Funzione
Reset Totalizzatore turno	Reset totalizzatore turno

VISUALIZZAZIONI

Visualizzazioni	Unità	Funzione
Totalizzatore turno	Km	Visualizzazione totale metri prodotti nel turno
Totalizzatore	Km	Visualizzazione totale metri prodotti

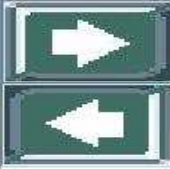
GUIDAFILO



IMPOSTAZIONI

Impostazioni	Unità	Funzione
Passo guidafile	mm	Impostazione passo guidafile
Limite SX	mm	Impostazione limite sinistro inversione guidafile
Limite DX	mm	Impostazione limite sinistro inversione guidafile

VISUALIZZAZIONI

Visualizzazioni	Unità	Funzione
Direzione		Visualizzazione direzione movimento guidafile
Posizione	mm	Visualizzazione posizione attuale guidafile

BOBINA



TASTI FUNZIONE

Tasti	Funzione
Tipo bobina	Selezione bobina tra quelle caricate in ricetta
Caricamento valori	Caricamento valori della ricetta selezionata

IMPOSTAZIONI

Impostazioni	Unità	Funzione
Diametro bobina	mm	Impostazione / visualizzazione diametro attuale bobina
Bobina vuota	mm	Impostazione / visualizzazione diametro bobina vuota

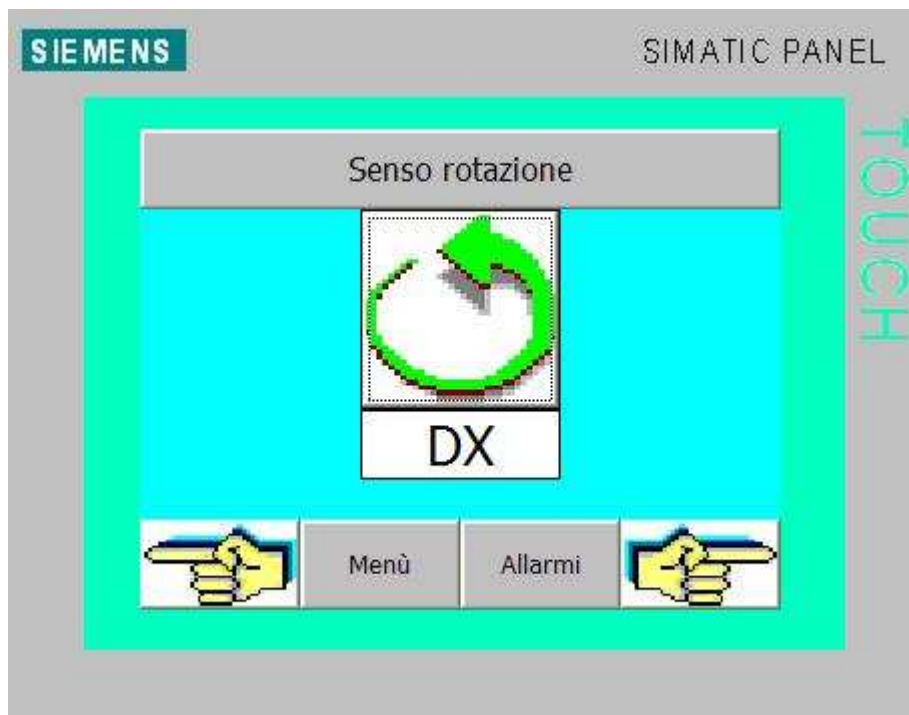
VELOCITA' JOG



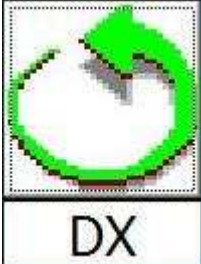

IMPOSTAZIONI

Impostazioni	Unità	Funzione
Velocità jog	g/min	Impostazione velocità jog linea
Velocità lenta	g/min	Impostazione velocità lenta linea
Metri a velocità lenta	m	Impostazione metri prodotti a velocità linea per arrivo a metratura esatta
Velocità posizionamento	g/min	Impostazione velocità posizionamento archetto
Velocità jog da nastratore	g/min	Impostazione velocità archetto da nastratore

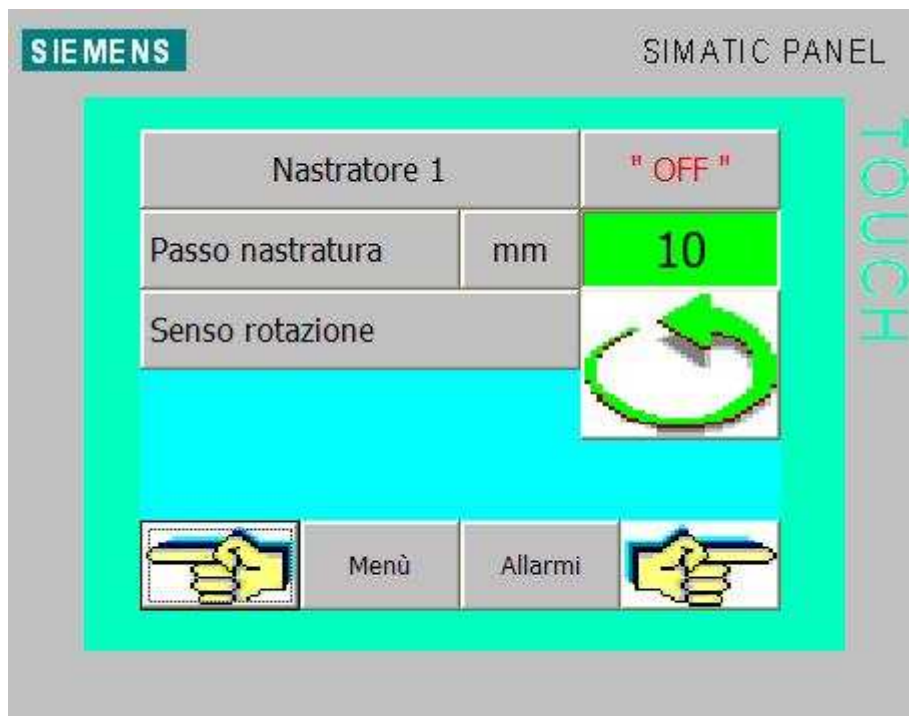
SENSO ROTAZIONE



TASTI FUNZIONE

Tasti	Funzione
	Selezione senso rotazione orario linea
	Selezione senso rotazione antiorario linea
Attenzione La selezione è possibile solo a macchina ferma. A macchina in movimento la selezione rimane bloccata	

NASTRATORE



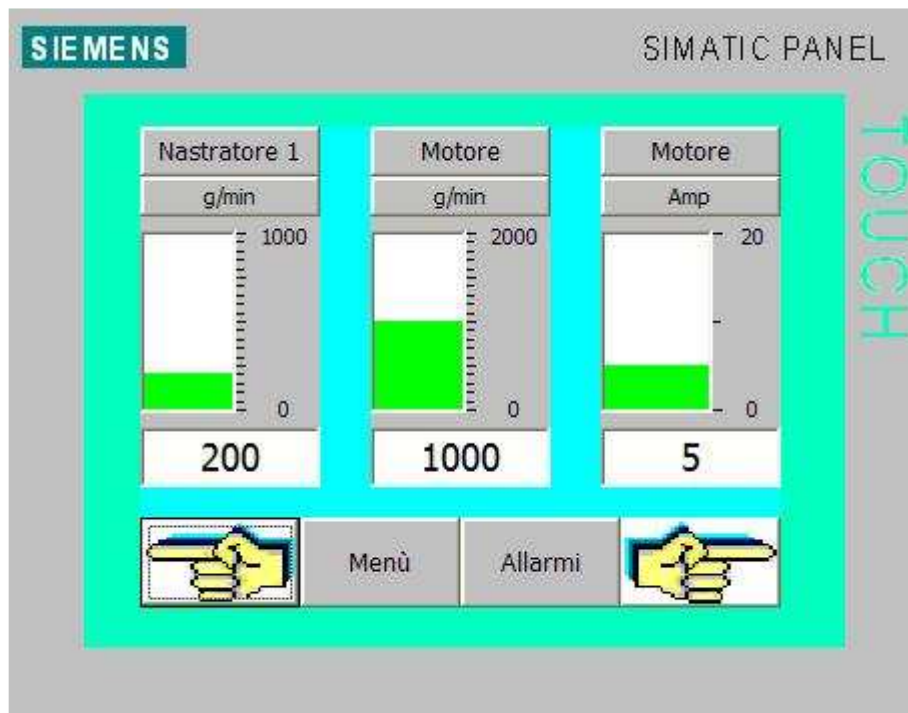
TASTI FUNZIONE

Tasti		Funzione
		Nastratore 1 : DISINSERITO
		Nastratore 1 : INSERITO
		Nastratore 1 : SENSO ROTAZIONE ORARIO
		Nastratore 1 : SENSO ROTAZIONE ANTIORARIO

IMPOSTAZIONI

Impostazioni	Unità	Funzione
Passo nastratura	mm	Impostazione / visualizzazione passo nastratura

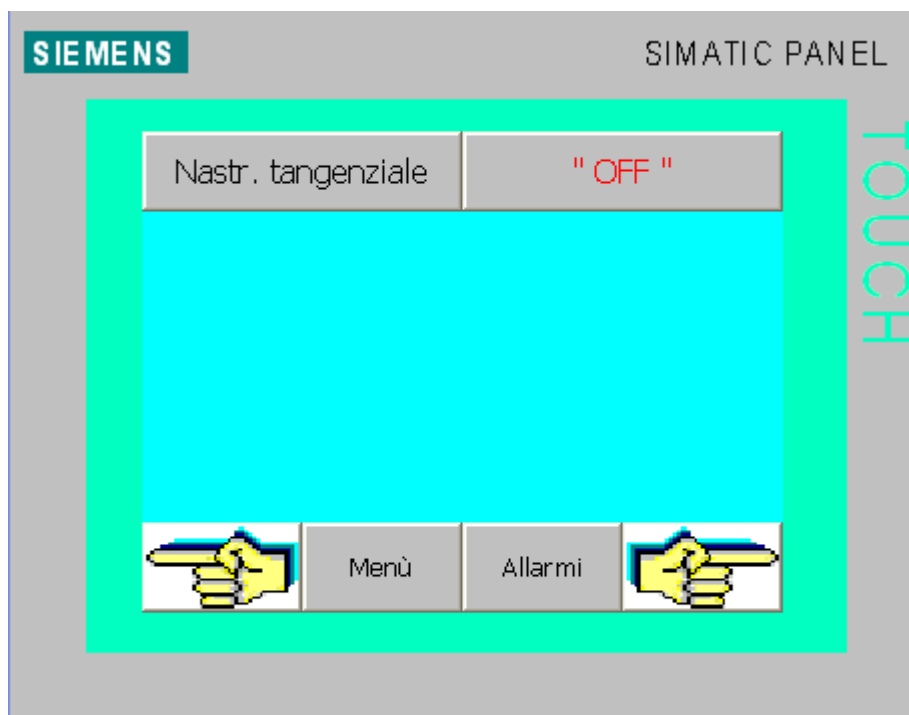
NASTRATORI



VISUALIZZAZIONI

Visualizzazioni	Unità	Funzione
Nastratore 1	g/min	Visualizzazione giri nastratore
Motore	g/min	Visualizzazione giri motore nastratore
Motore	Amp	Visualizzazione corrente motore nastratore

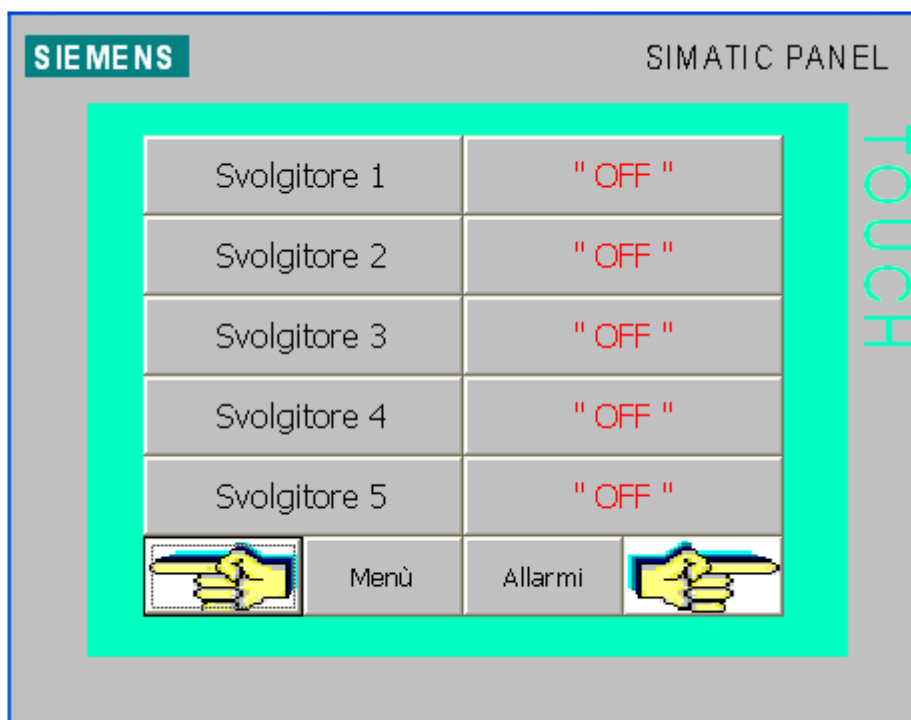
NASTRATORI



TASTI FUNZIONE

	" OFF "	Nastratore : DISINSERITO
	" ON "	Nastratore : INSERITO

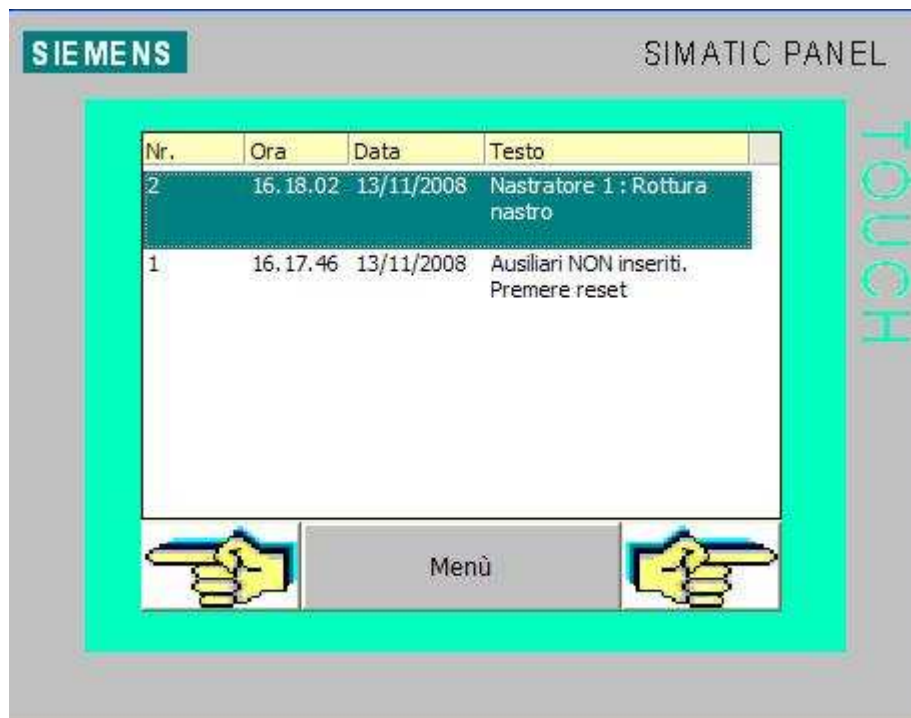
SVOLGITORI



	" OFF "	Svolgitore 1 : DISINSERITO
	" ON "	Svolgitore 2 : INSERITO

Pagina Vuota

Allarmi



VISUALIZZAZIONI ALLARMI

Nr.	Ora	Data	Testo
Numero allarme	Orario comparsa allarme	Data comparsa allarme	Testo allarme presente
Per eliminare gli allarmi presenti premere il pulsante di " Reset emergenza "			

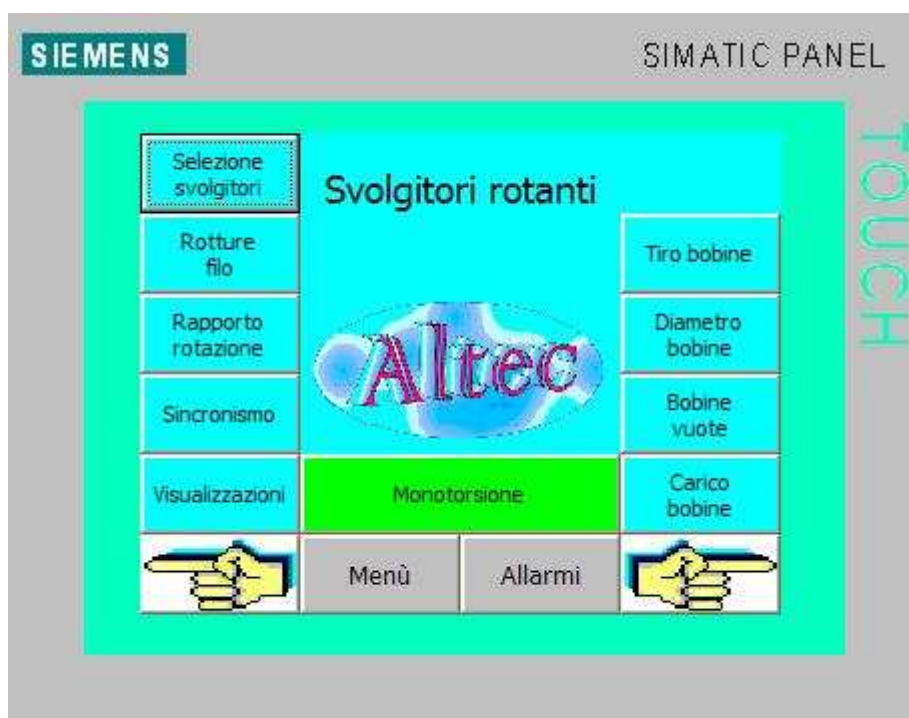
Conta ore – Manutenzione



VISUALIZZAZIONI

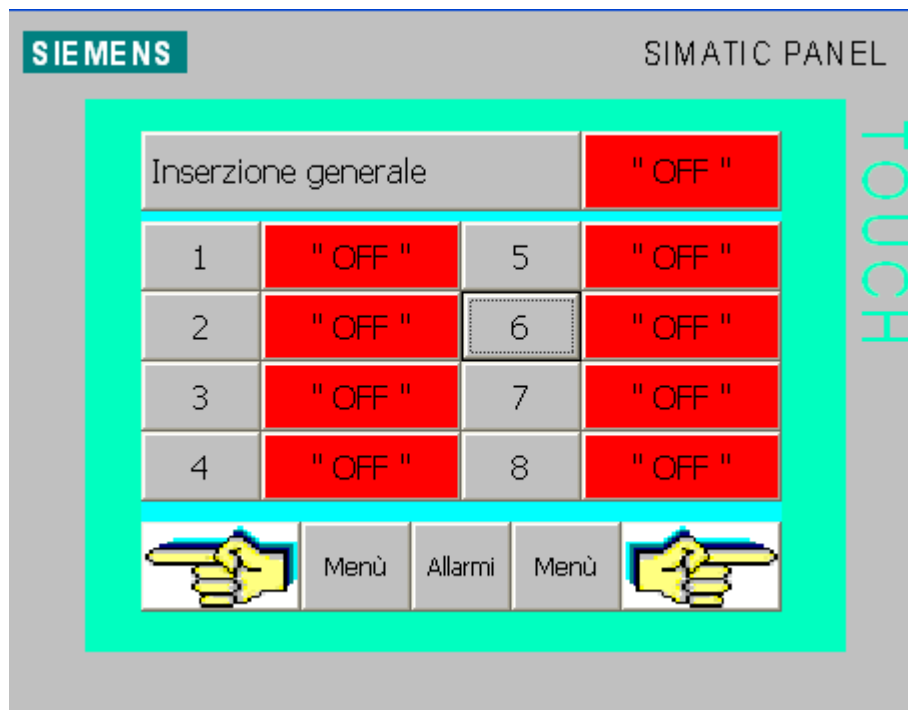
Visualizzazioni	Unità	Funzione
Contaore	Ore	Visualizzazione ore lavoro linea
Prossima manutenzione	Ore	Visualizzazione ore mancanti alla prossima manutenzione

Svolgitori rotanti Pagina iniziale



Tasti	Funzione
Selezione svolgitori	Richiamo pagina SELEZIONE SVOLGITORI
Rotture filo	Richiamo pagina ROTTURE FILO
Rapporto rotazione	Richiamo pagina RAPPORTO ROTAZIONE
Sincronismo	Richiamo pagina SINCRONISMO
Visualizzazioni	Richiamo pagina VISUALIZZAZIONI
Carico bobine	Richiamo pagina CARICO BOBINE
Bobine vuote	Richiamo pagina BOBINE VUOTE
Diametro bobine	Richiamo pagina DIAMETRO BOBINE
Tiro bobine	Richiamo pagina TIRO BOBINE
Monotorsione	Richiamo pagina MONOTORSIONE

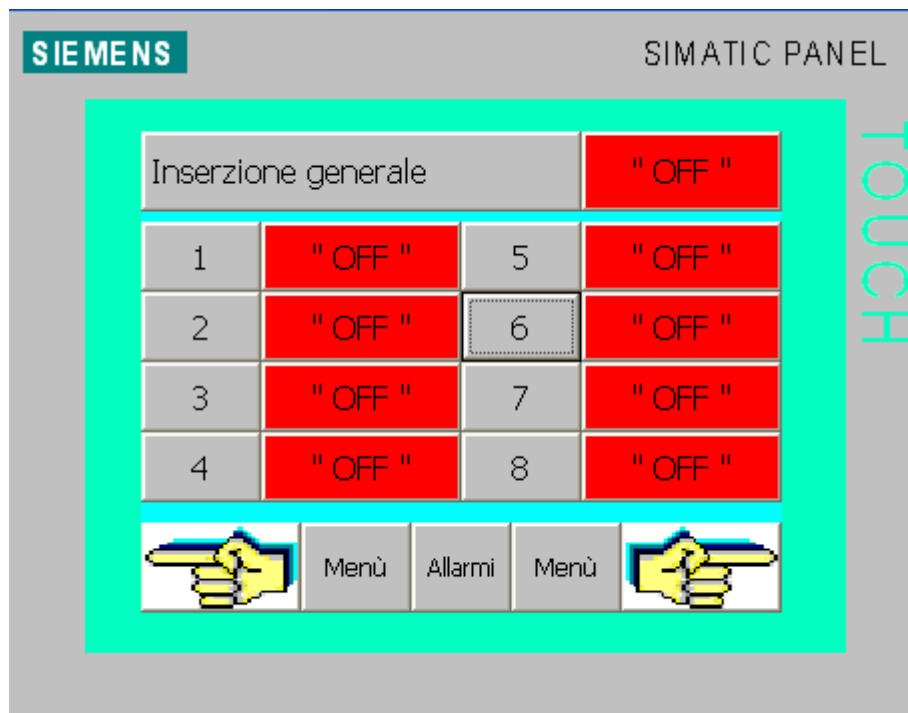
Svolgitori rotanti Selezione svolgitori



TASTI FUNZIONE

Tasti		Funzione
" OFF "		Inserzione generale : ESCLUSIONE CONTEMPORANEA SVOLGITORI
" ON "		Inserzione generale : INSERZIONE CONTEMPORANEA SVOLGITORI
" OFF "		Svolgitore 1-8 : ESCLUSIONE
" ON "		Svolgitore 1-8 : INSERZIONE

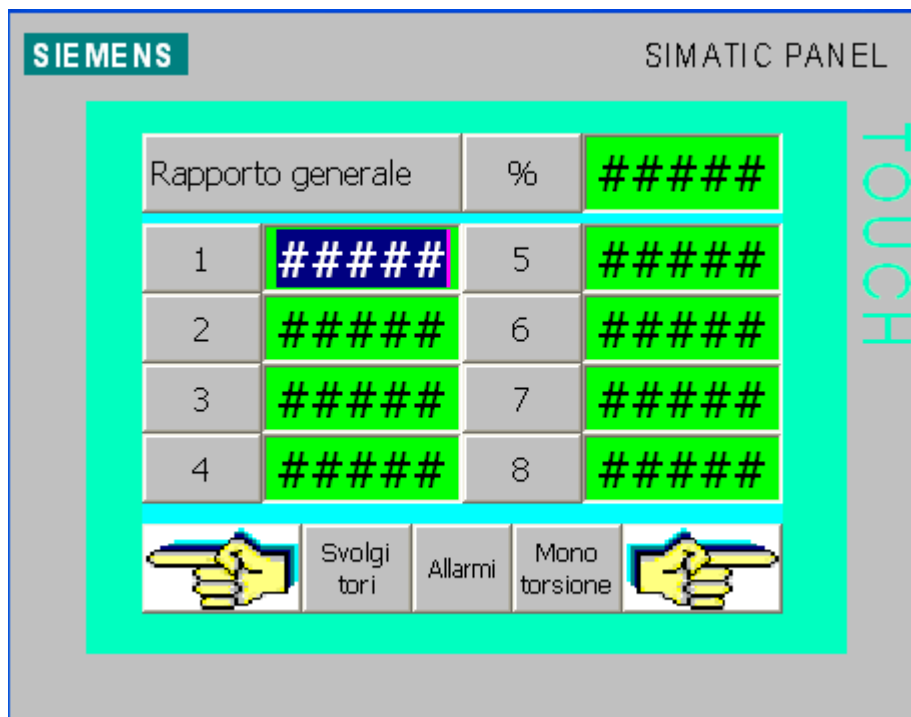
Svolgitori rotanti Selezione rotture filo



TASTI FUNZIONE

Tasti	Funzione
	Inserzione generale : ESCLUSIONE CONTEMPORANEA SVOLGITORI
	Inserzione generale : INSERZIONE CONTEMPORANEA SVOLGITORI
	Svolgitore 1 : ESCLUSIONE ROTTURA FILO Svolgitore 2 : ESCLUSIONE ROTTURA FILO Svolgitore 3 : ESCLUSIONE ROTTURA FILO Svolgitore 4 : ESCLUSIONE ROTTURA FILO Svolgitore 5 : ESCLUSIONE ROTTURA FILO Svolgitore 6 : ESCLUSIONE ROTTURA FILO Svolgitore 7 : ESCLUSIONE ROTTURA FILO Svolgitore 8 : ESCLUSIONE ROTTURA FILO
	Svolgitore 1 : ESCLUSIONE ROTTURA FILO Svolgitore 2 : ESCLUSIONE ROTTURA FILO Svolgitore 3 : ESCLUSIONE ROTTURA FILO Svolgitore 4 : ESCLUSIONE ROTTURA FILO Svolgitore 5 : ESCLUSIONE ROTTURA FILO Svolgitore 6 : ESCLUSIONE ROTTURA FILO Svolgitore 7 : ESCLUSIONE ROTTURA FILO Svolgitore 8 : ESCLUSIONE ROTTURA FILO

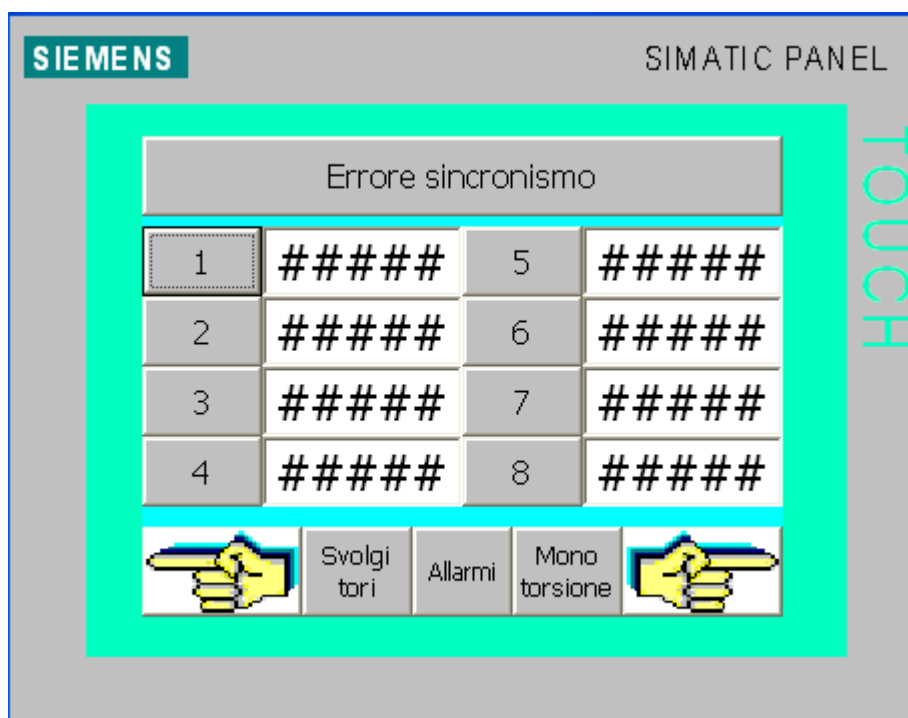
Svolgitori rotanti Rapporto rotazione



IMPOSTAZIONI

Impostazioni	Unità	Funzione
Rapporto generale	n	Impostazione rapporto rotazione svolgitori / linea
1	n	rapporto rotazione svolgitore 1 / linea
2	n	rapporto rotazione svolgitore 2 / linea
3	n	rapporto rotazione svolgitore 3 / linea
4	n	rapporto rotazione svolgitore 4 / linea
5	n	rapporto rotazione svolgitore 5 / linea
6	n	rapporto rotazione svolgitore 6 / linea
7	n	rapporto rotazione svolgitore 7 / linea
8	n	rapporto rotazione svolgitore 8 / linea

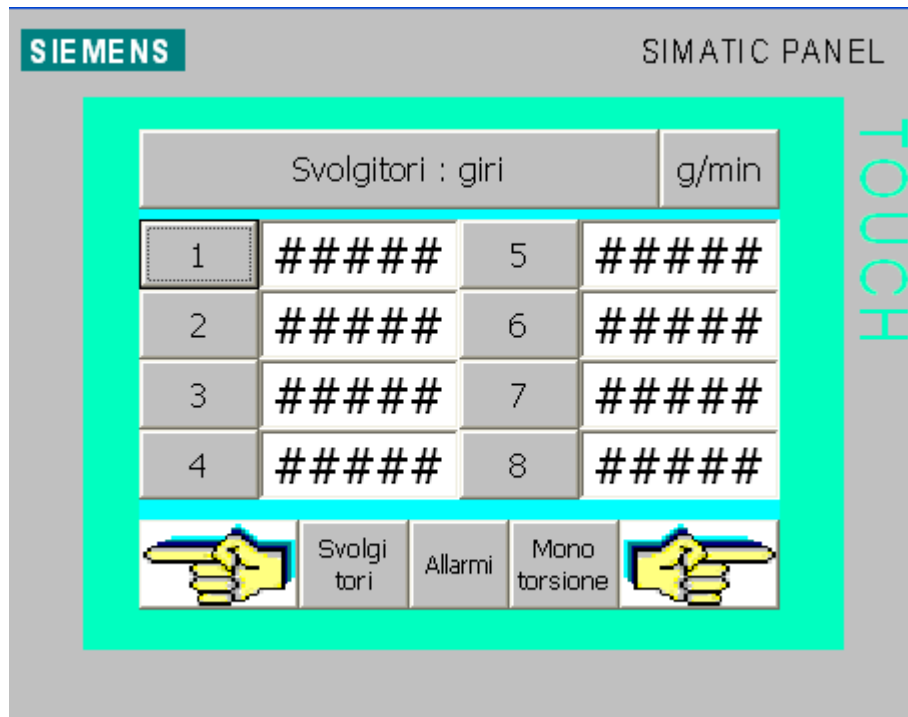
Svolgitori rotanti Errore sincronismo



VISUALIZZAZIONI

Visualizzazioni	Unità	Funzione
1	n	Errore impulsi svolgatore 1
2	n	Errore impulsi svolgatore 2
3	n	Errore impulsi svolgatore 3
4	n	Errore impulsi svolgatore 4
5	n	Errore impulsi svolgatore 5
6	n	Errore impulsi svolgatore 6
7	n	Errore impulsi svolgatore 7
8	n	Errore impulsi svolgatore 8

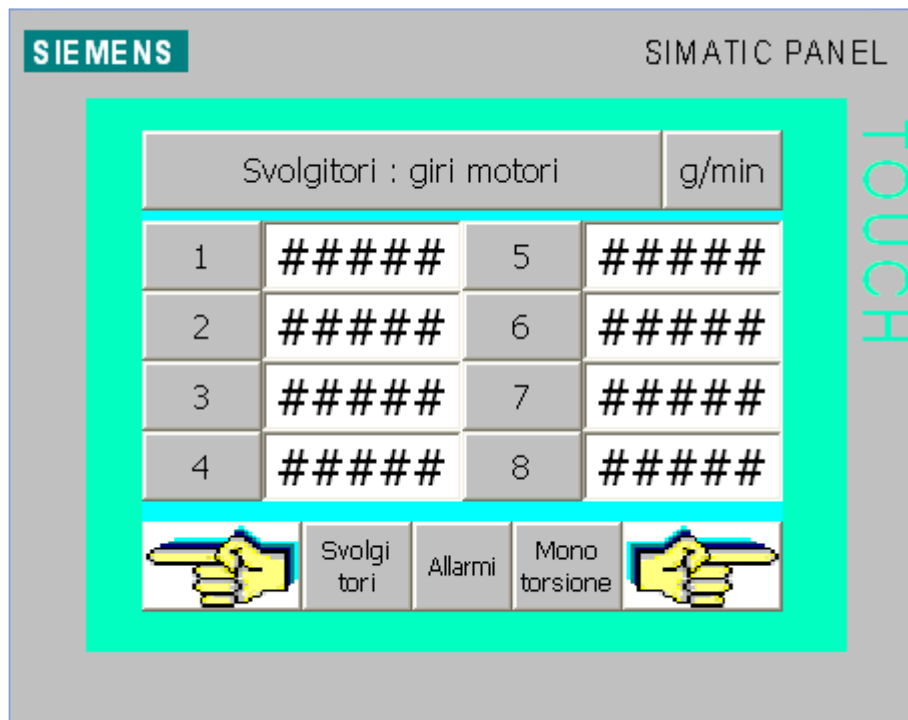
Svolgitori rotanti giri



VISUALIZZAZIONI

Visualizzazioni	Unità	Funzione
1	g/min	Giri svolgitore 1
2	g/min	Giri svolgitore 2
3	g/min	Giri svolgitore 3
4	g/min	Giri svolgitore 4
5	g/min	Giri svolgitore 5
6	g/min	Giri svolgitore 6
7	g/min	Giri svolgitore 7
8	g/min	Giri svolgitore 8

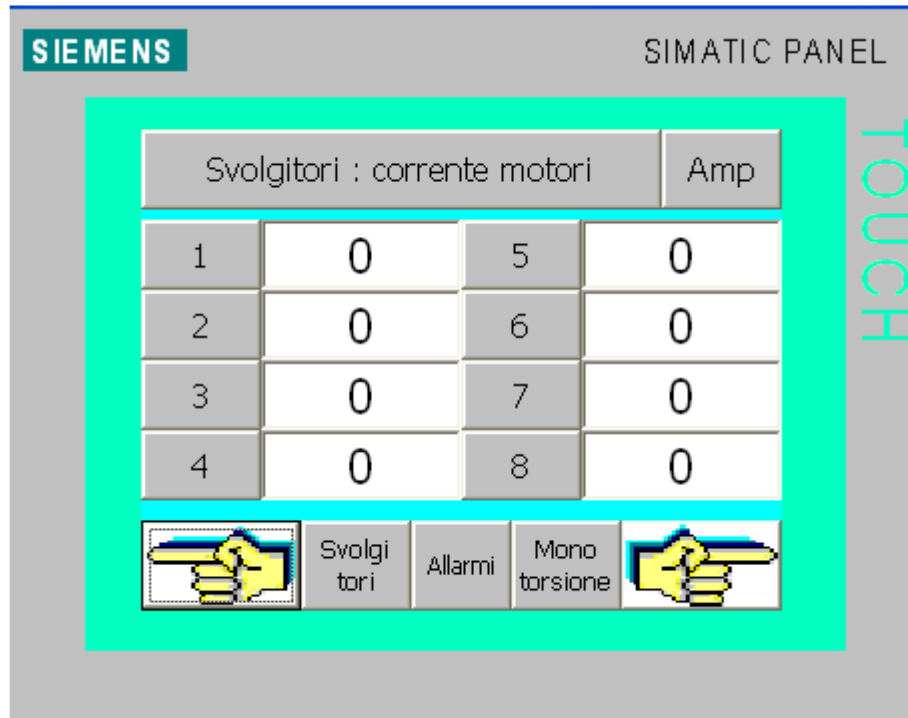
Svolgitori rotanti Giri motori



VISUALIZZAZIONI

Visualizzazioni	Unità	Funzione
1	g/min	Giri svolgitore 1
2	g/min	Giri svolgitore 2
3	g/min	Giri svolgitore 3
4	g/min	Giri svolgitore 4
5	g/min	Giri svolgitore 5
6	g/min	Giri svolgitore 6
7	g/min	Giri svolgitore 7
8	g/min	Giri svolgitore 8

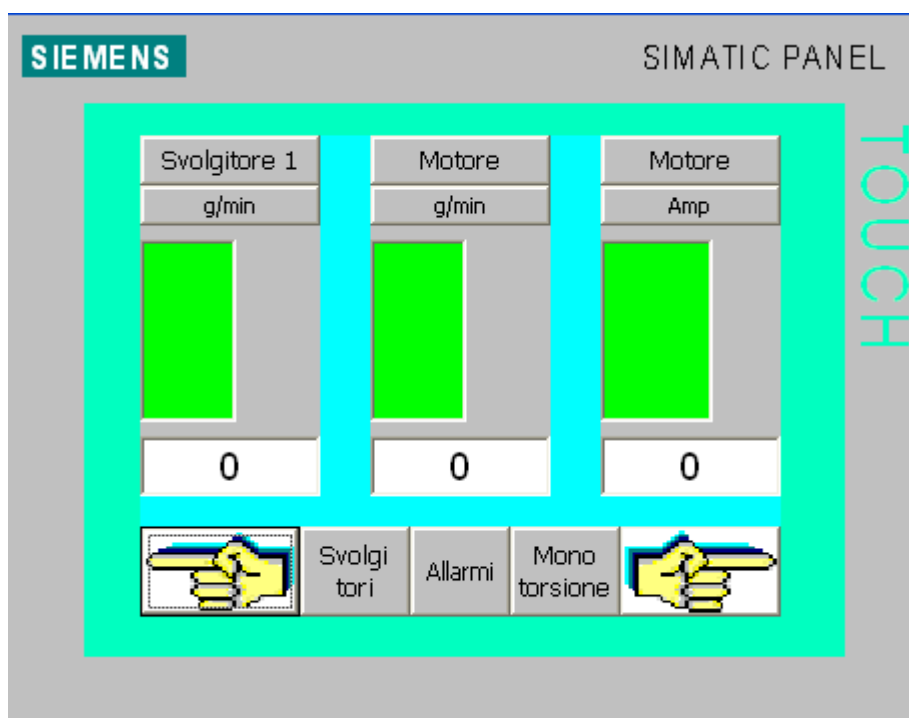
Corrente motori



VISUALIZZAZIONI

Visualizzazioni	Unità	Funzione
1	Amp	Giri corrente motore svolgatore 1
2	Amp	Giri corrente motore svolgatore 2
3	Amp	Giri corrente motore svolgatore 3
4	Amp	Giri corrente motore svolgatore 4
5	Amp	Giri corrente motore svolgatore 5
6	Amp	Giri corrente motore svolgatore 6
7	Amp	Giri corrente motore svolgatore 7
8	Amp	Giri corrente motore svolgatore 8

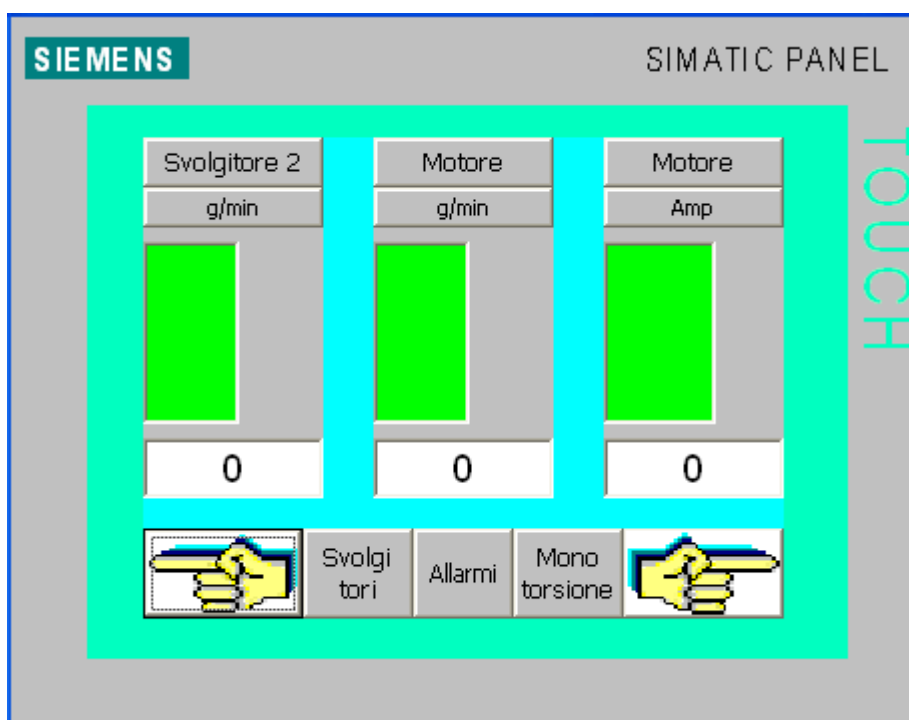
Svolgitore 1



VISUALIZZAZIONI

Visualizzazioni	Unità	Funzione
Svolgitore 1	g/min	Giri svolgitore 1
Motore	g/min	Giri motore svolgitore 1
Motore	Amp	Corrente motore svolgitore 1

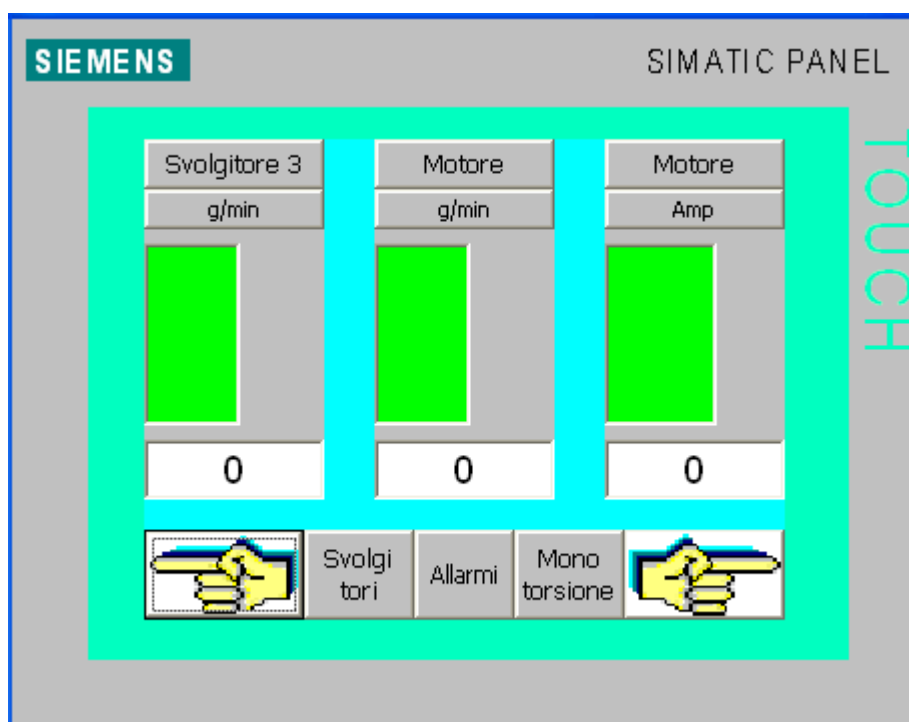
Svolgitore 2



VISUALIZZAZIONI

Visualizzazioni	Unità	Funzione
Svolgitore 2	g/min	Giri svolgitore 2
Motore	g/min	Giri motore svolgitore 2
Motore	Amp	Corrente motore svolgitore 2

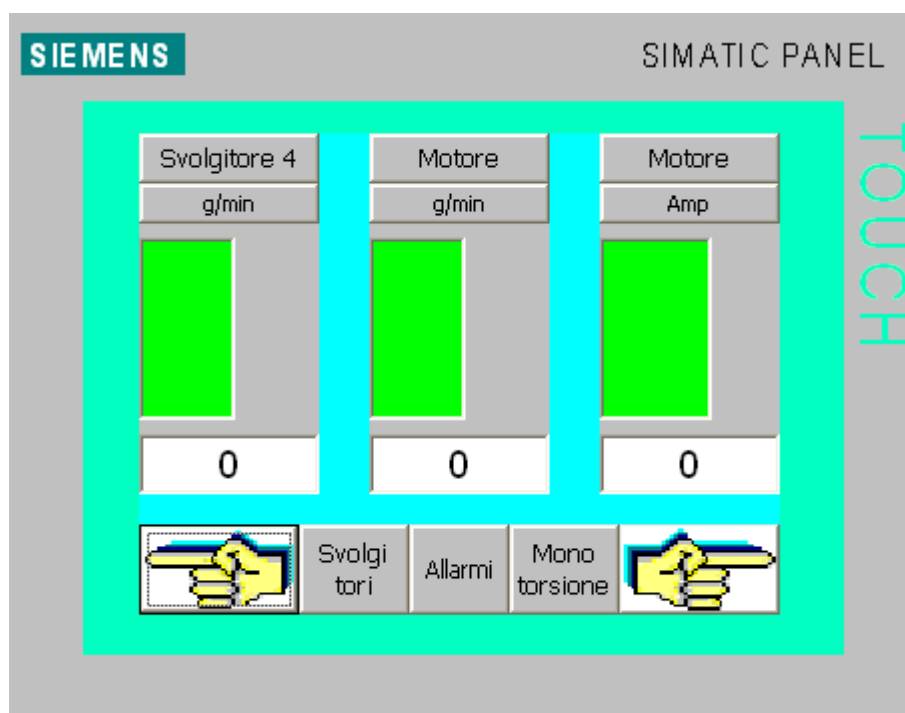
Svolgitore 3



VISUALIZZAZIONI

Visualizzazioni	Unità	Funzione
Svolgitore 3	g/min	Giri svolgitore 3
Motore	g/min	Giri motore svolgitore 3
Motore	Amp	Corrente motore svolgitore 3

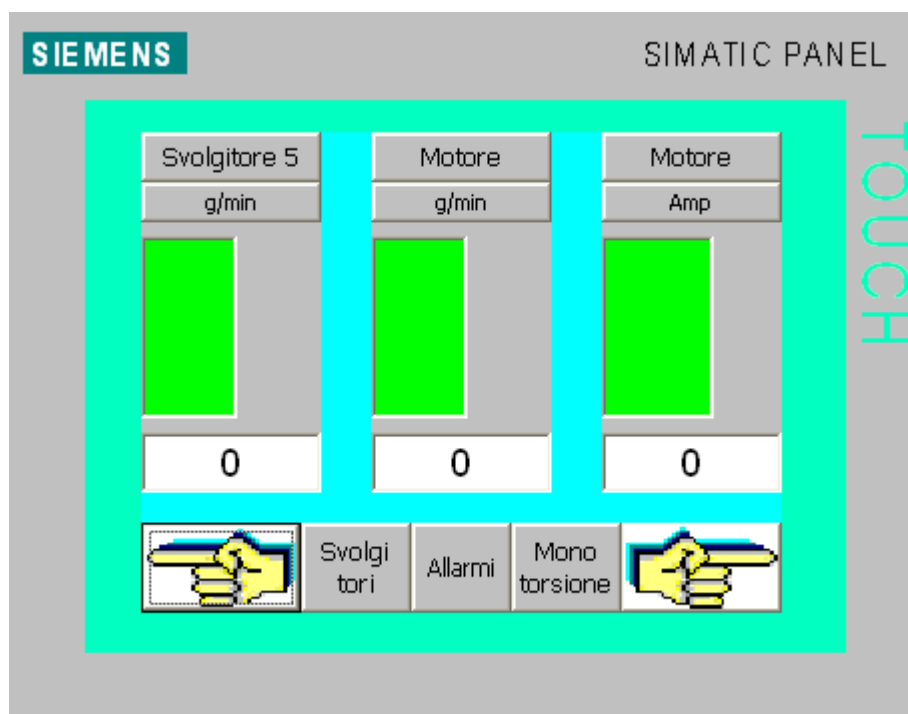
Svolgitore 4



VISUALIZZAZIONI

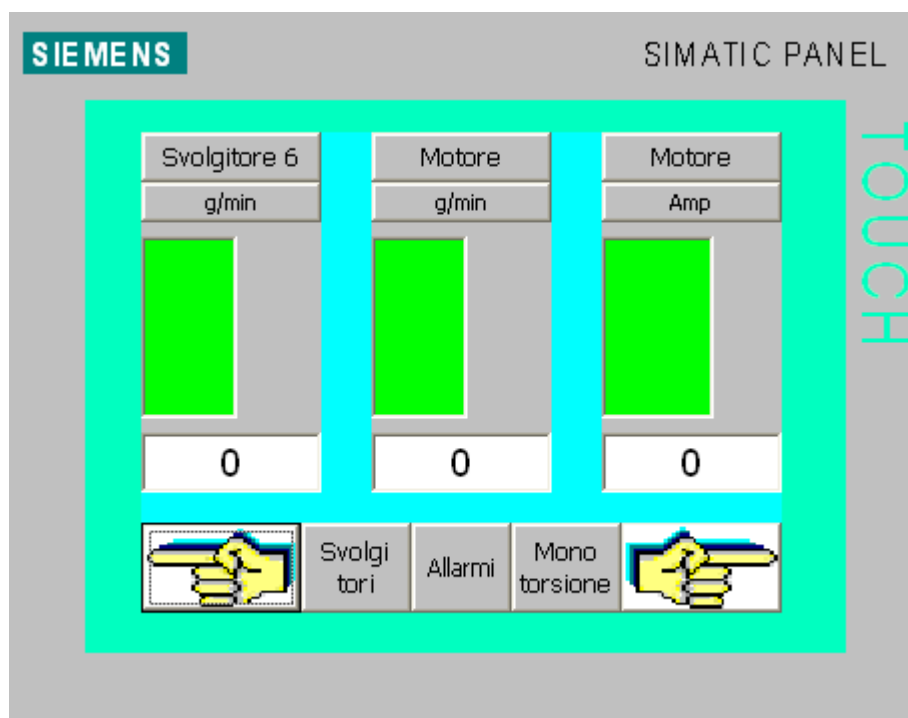
Visualizzazioni	Unità	Funzione
Svolgitore 4	g/min	Giri svolgitore 4
Motore	g/min	Giri motore svolgitore 4
Motore	Amp	Corrente motore svolgitore 4

Svolgitore 5



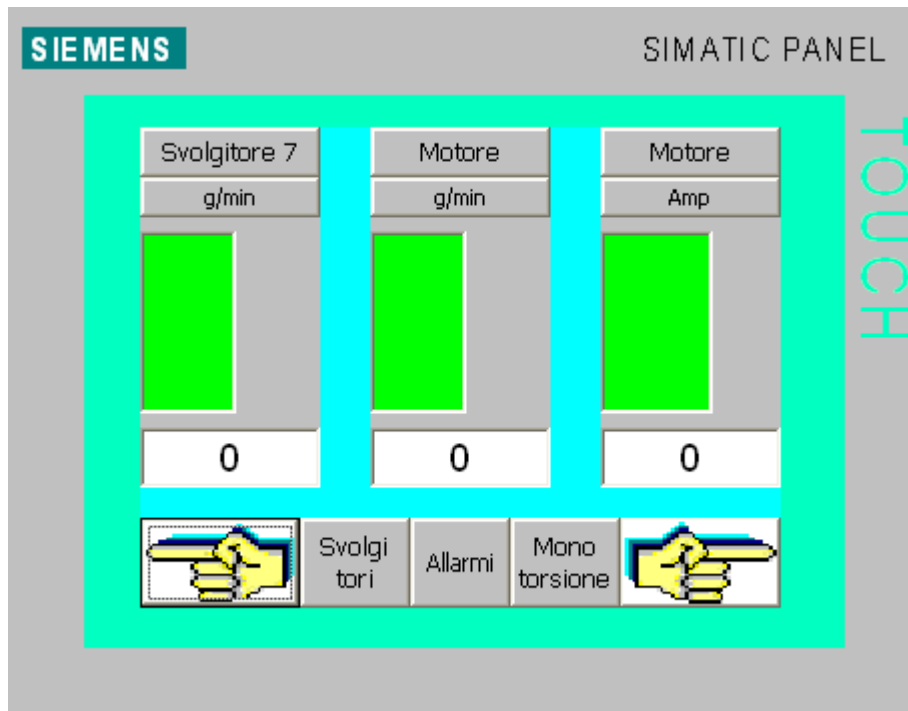
Visualizzazioni	Unità	Funzione
Svolgitore 5	g/min	Giri svolgitore 5
Motore	g/min	Giri motore svolgitore 5
Motore	Amp	Corrente motore svolgitore 5

Svolgitore 6



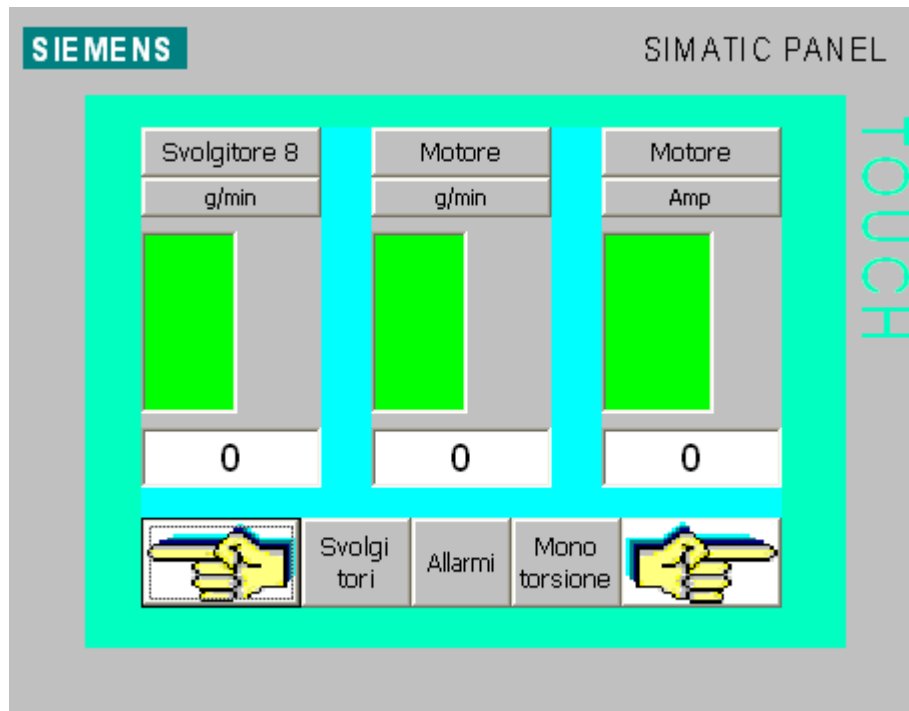
Visualizzazioni	Unità	Funzione
Svolgitore 6	g/min	Giri svolgitore 6
Motore	g/min	Giri motore svolgitore 6
Motore	Amp	Corrente motore svolgitore 6

Svolgitore 7



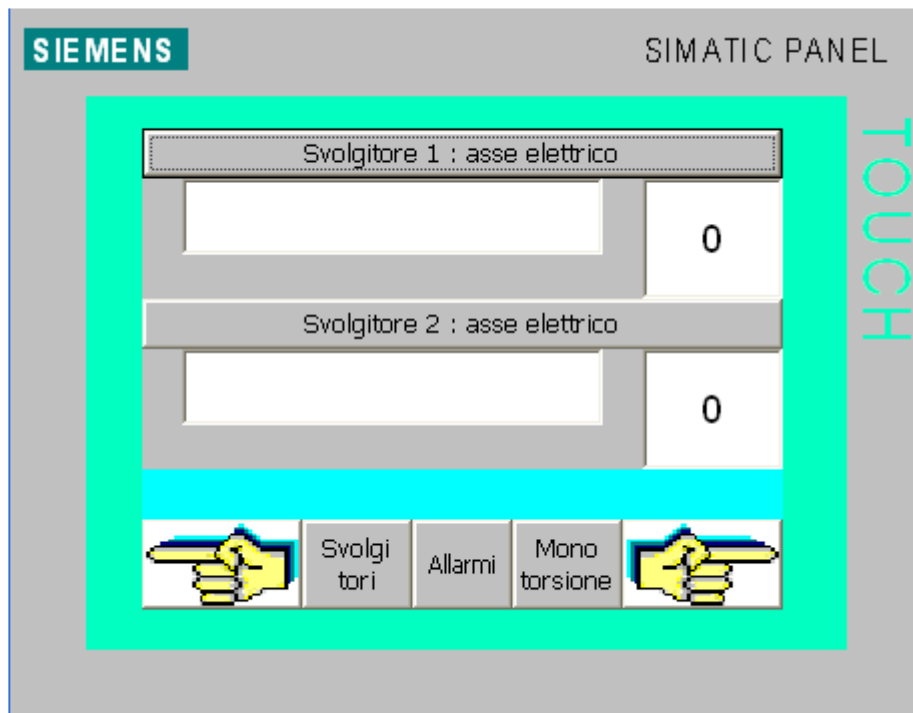
Visualizzazioni	Unità	Funzione
Svolgitore 7	g/min	Giri svolgitore 7
Motore	g/min	Giri motore svolgitore 7
Motore	Amp	Corrente motore svolgitore 7

Svolgitore 8



Visualizzazioni	Unità	Funzione
Svolgitore 8	g/min	Giri svolgitore 8
Motore	g/min	Giri motore svolgitore 8
Motore	Amp	Corrente motore svolgitore 8

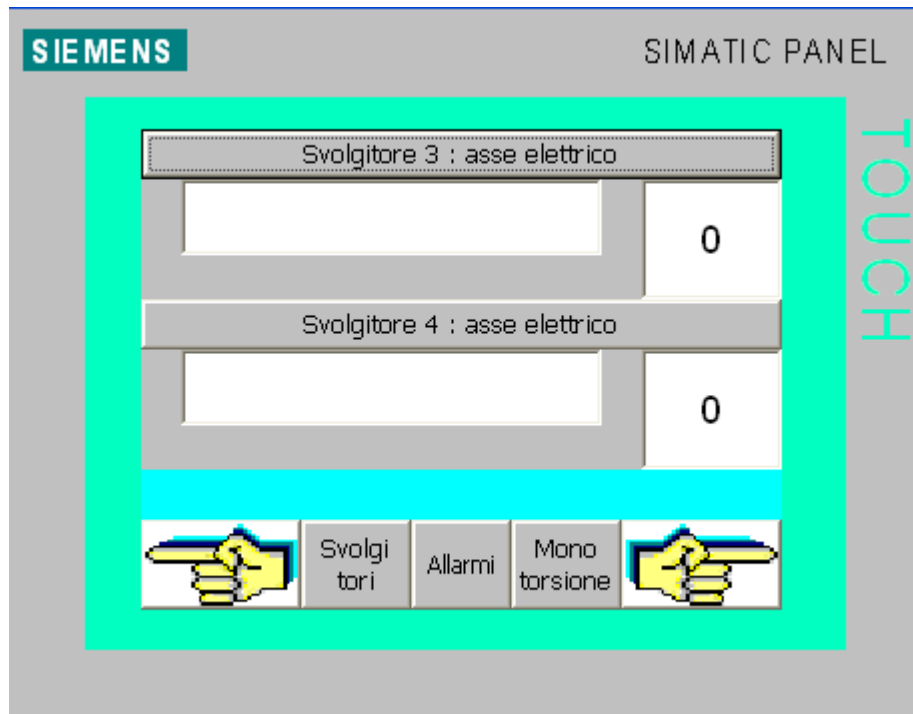
Asse elettrico svolgitori 1 e 2



VISUALIZZAZIONI

Visualizzazioni	Unità	Funzione
Svolgitore 1 : asse elettrico	n	Errore sincronismo svolgitore 1 / linea
Svolgitore 2 : asse elettrico	n	Errore sincronismo svolgitore 2 / linea

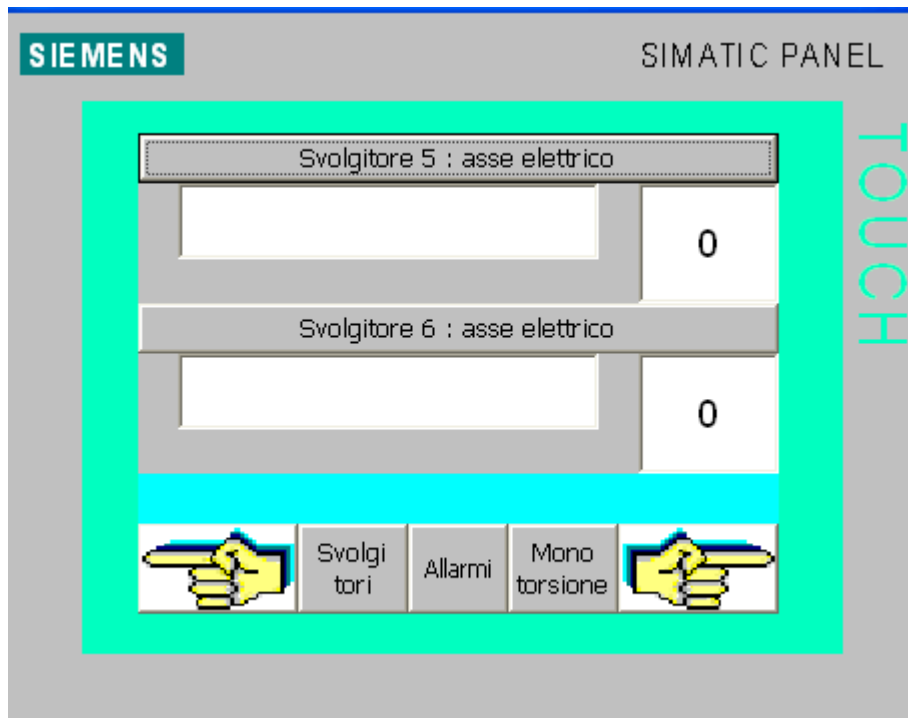
Asse elettrico svolgitori 3 e 4



VISUALIZZAZIONI

Visualizzazioni	Unità	Funzione
Svolgitore 3 : asse elettrico	n	Errore sincronismo svolgitore 3 / linea
Svolgitore 4 : asse elettrico	n	Errore sincronismo svolgitore 4 / linea

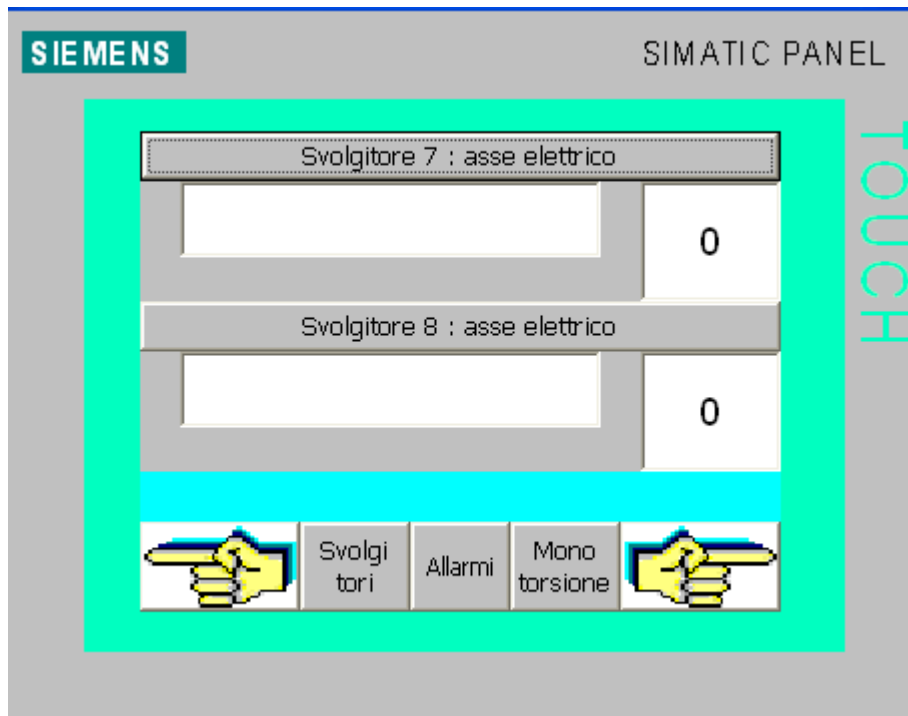
Asse elettrico svolgitori 5 e 6



VISUALIZZAZIONI

Visualizzazioni	Unità	Funzione
Svolgitore 5 : asse elettrico	n	Errore sincronismo svolgitore 5 / linea
Svolgitore 6 : asse elettrico	n	Errore sincronismo svolgitore 6 / linea

Asse elettrico svolgitori 7 e 8



VISUALIZZAZIONI

Visualizzazioni	Unità	Funzione
Svolgitore 7 : asse elettrico	n	Errore sincronismo svolgitore 7 / linea
Svolgitore 8 : asse elettrico	n	Errore sincronismo svolgitore 8 / linea

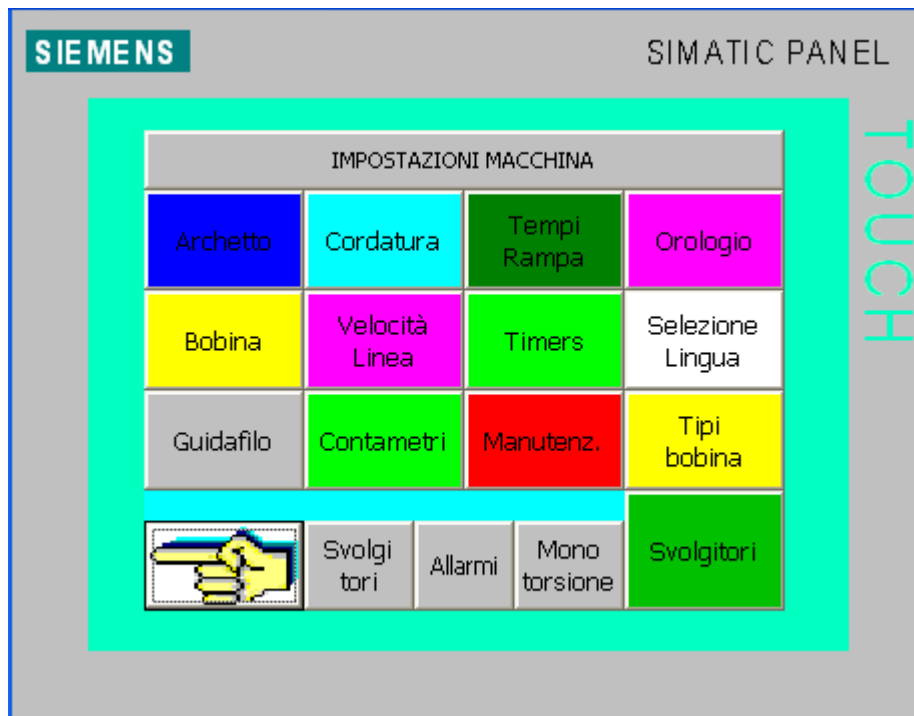
Svolgitore 1 Tiro bobine



IMPOSTAZIONI

Impostazioni	Unità	Funzione
Tiro Bobina	%	Impostazione tiro bobina svolgitore 1
Diametro	mm	Diametro misurato svolgitore 1
Bobina vuota	mm	Diametro bobina vuota svolgitore 1
K variaz dimaetro	n	Coefficiente velocità calcolo diametro svolgitore 1

IMPOSTAZIONI MACCHINA



TASTI FUNZIONE

Tasti	Funzione
Archetto	Richiamo pagina : IMPOSTAZIONI SPECIALI ARCHETTO
Bobina	Richiamo pagina : IMPOSTAZIONI SPECIALI BOBINA
Guidafilo	Richiamo pagina : IMPOSTAZIONI SPECIALI GUIDAFILO
Cordatura	Richiamo pagina : IMPOSTAZIONI SPECIALI CORDATURA
Velocità linea	Richiamo pagina : IMPOSTAZIONI SPECIALI VELOCITA' LINEA
Contametri	Richiamo pagina : IMPOSTAZIONI SPECIALI CONTAMETRI
Tempi rampa	Richiamo pagina : IMPOSTAZIONI SPECIALI TEMPI RAMPA
Timers	Richiamo pagina : IMPOSTAZIONI SPECIALI TIMERS
Manutenz.	Richiamo pagina : IMPOSTAZIONI SPECIALI MANUTENZIONE
Orologio	Richiamo pagina : IMPOSTAZIONI SPECIALI OROLOGIO
Selezione lingua	Richiamo pagina : IMPOSTAZIONI SPECIALI SELEZIONE LINGUA
Tipi bobina	Richiamo pagina : IMPOSTAZIONI SPECIALI TIPI BOBINA
Svolgitori	Richiamo pagina : IMPOSTAZIONI SPECIALI SVOLGITORI ROTANTI

IMPOSTAZIONI SPECIALI ARCHETTO



VISUALIZZAZIONI

Visualizzazioni	Unità	Funzione
Massimo giri	g/min	Giri massimi archetto

IMPOSTAZIONI

Impostazioni	Unità	Funzione
Giri per calcolo passo	N°	Impostazione numero giri per calcolo passo cordatura
Soglia velocità zero	g/min	Impostazione soglia velocità spegnimento linea

TASTI FUNZIONE

Tasti	Funzione
" OFF "	Posizionamento automatico : DISINSERITO . La linea si ferma in posizione casuale
" ON "	Posizionamento automatico : INSERITO. La linea si ferma posizionando gli svolgitori orizzontali

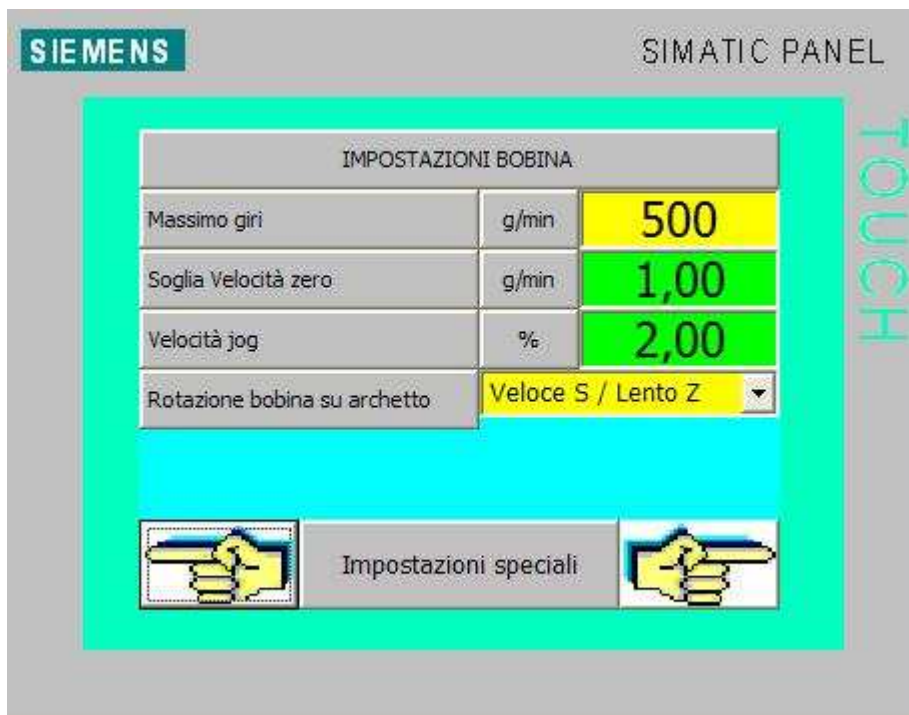
IMPOSTAZIONI SPECIALI ARCHETTO



IMPOSTAZIONI

Impostazioni	Unità	Funzione
Massimo giri	g/min	Impostazione giri nominali motore
Impulsi giro encoder	N°	Impostazione impulsi per giro encoder motore
Soglia controllo encoder	%	Impostazione soglia controllo encoder motore
Giri motore giro archetto	N°	Impostazione numero di giri motore per giro archetto
Massimo corrente	Amp	Impostazione corrente nominale motore

IMPOSTAZIONI SPECIALI BOBINA



VISUALIZZAZIONI

Visualizzazioni	Unità	Funzione
Massimo giri	g/min	Giri massimi bobina

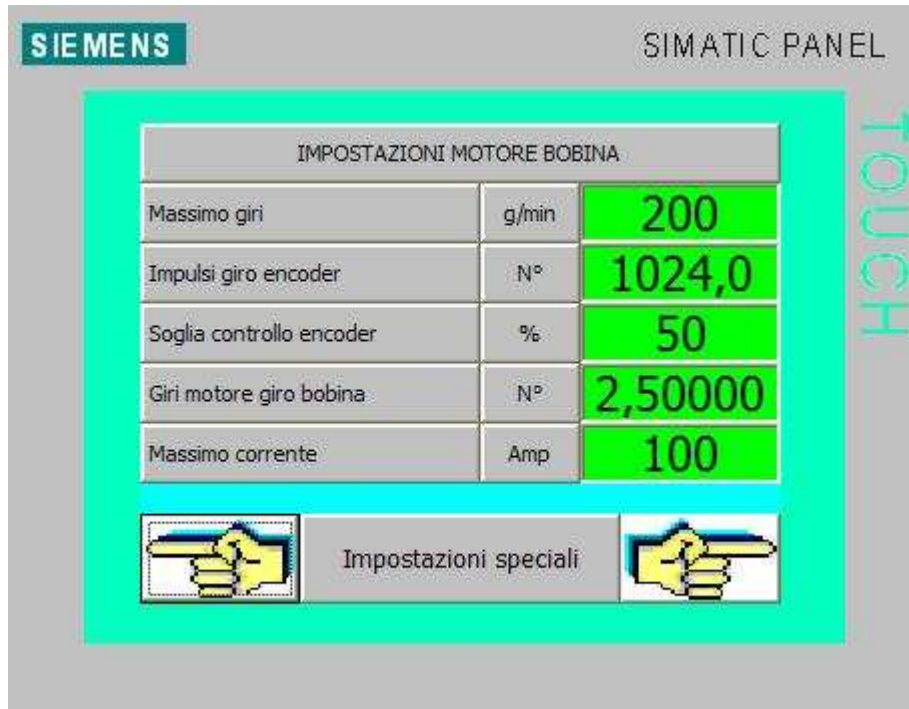
IMPOSTAZIONI

Impostazioni	Unità	Funzione
Soglia velocità zero	g/min	Impostazione soglia velocità spegnimento linea
Velocità jog	%	Impostazione velocità jog bobina

TASTI FUNZIONE

Tasti	Funzione										
<table border="1"> <tr> <td>Veloce S / Lento Z</td> <td>▼</td> </tr> <tr> <td>Veloce S / Z</td> <td></td> </tr> <tr> <td>Lento S / Z</td> <td></td> </tr> <tr> <td>Veloce S / Lento Z</td> <td></td> </tr> <tr> <td>Veloce Z / Lento S</td> <td></td> </tr> </table>	Veloce S / Lento Z	▼	Veloce S / Z		Lento S / Z		Veloce S / Lento Z		Veloce Z / Lento S		Selezione funzionamento bobina : 1) bobina più veloce sia in rotazione S che in rotazione Z 2) bobina più lenta sia in rotazione S che in rotazione Z 3) bobina più veloce in rotazione S , più lenta in rotazione Z 4) bobina più lenta in rotazione S , più veloce in rotazione Z
Veloce S / Lento Z	▼										
Veloce S / Z											
Lento S / Z											
Veloce S / Lento Z											
Veloce Z / Lento S											

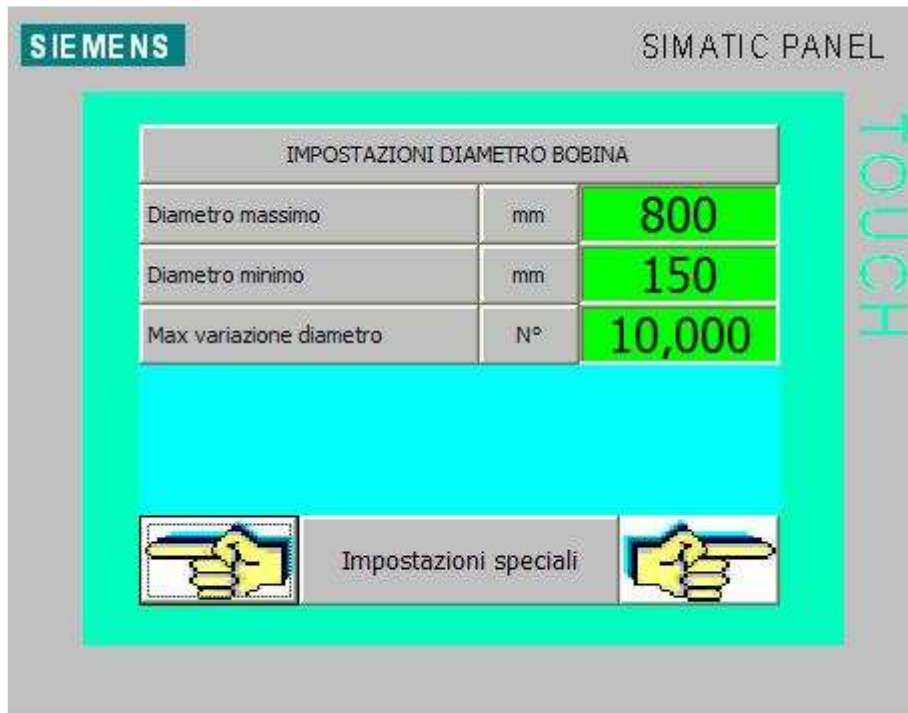
IMPOSTAZIONI SPECIALI BOBINA



IMPOSTAZIONI

Impostazioni	Unità	Funzione
Massimo giri	g/min	Impostazione giri nominali motore
Impulsi giro encoder	N°	Impostazione impulsi per giro encoder motore
Soglia controllo encoder	%	Impostazione soglia controllo encoder motore
Giri motore giri bobina	N°	Impostazione numero di giri motore per giro bobina
Massimo corrente	Amp	Impostazione corrente nominale motore

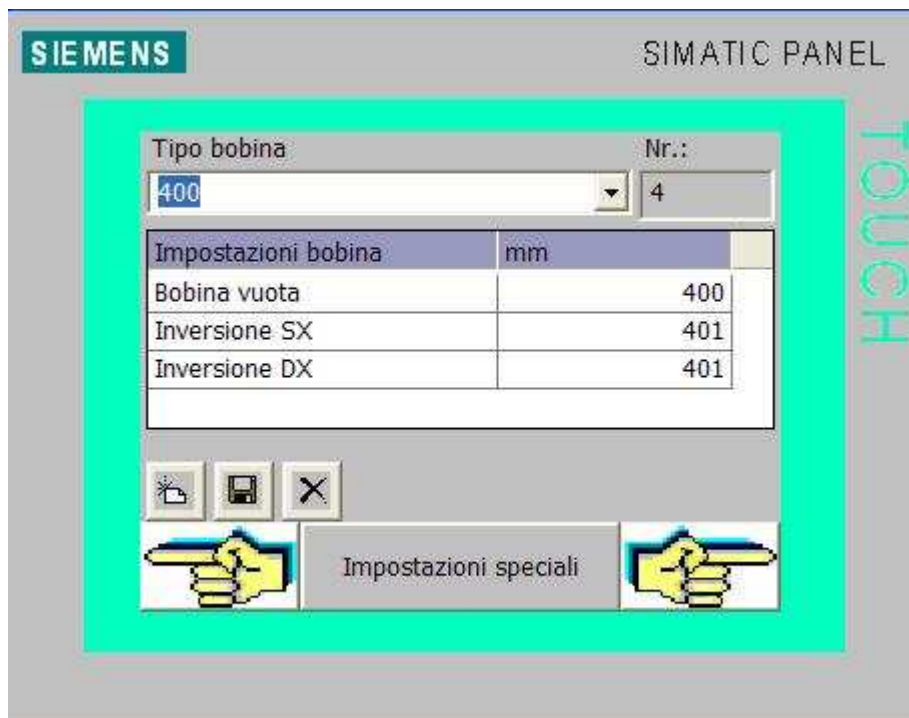
IMPOSTAZIONI SPECIALI BOBINA



IMPOSTAZIONI

Impostazioni	Unità	Funzione
Diametro massimo	mm	Impostazione diametro massimo bobina
Diametro minimo	mm	Impostazione diametro minimo bobina
Max variazione diametro	N°	Impostazione massima variazione calcolo diametro




IMPOSTAZIONI SPECIALI BOBINA



IMPOSTAZIONI

Impostazioni	Unità	Funzione
Impostazioni bobina		Impostazione ricette per tipo bobina
Bobina vuota	mm	Impostazione diametro bobina vuota in ricetta
Inversione SX	mm	Impostazione punto di inversione sinistra guidafilo in ricetta
Inversione DX	mm	Impostazione punto di inversione destra guidafilo in ricetta

TASTI FUNZIONE

Tasti	Funzione
	Creazione nuova ricetta per tipo bobina
	Salva ricetta per tipo bobina
	Elimina ricetta per tipo bobina

IMPOSTAZIONI SPECIALI GUIDAFILO



IMPOSTAZIONI

Impostazioni	Unità	Funzione
Passo massimo	mm	Impostazione passo massimo guidafilo
Passo minimo	mm	Impostazione passo minimo guidafilo
Velocità rapido	%	Impostazione velocità spostamento rapido guidafilo

IMPOSTAZIONI SPECIALI GUIDAFILO



IMPOSTAZIONI

Impostazioni	Unità	Funzione
Massimo giri	g/min	Impostazione giri nominali motore
Giri motore per mm	N°	Impostazione numero di giri motore per mm
Massimo corrente	Amp	Impostazione corrente nominale motore
Soglia controllo encoder	%	Impostazione soglia controllo encoder motore
Impulsi giro encoder	N°	Impostazione impulsi per giro encoder motore

IMPOSTAZIONI SPECIALI GUIDAFILO



VISUALIZZAZIONI

Visualizzazioni	Unità	Funzione
Lettura encoder	N°	Lettura valore attuale encoder assoluto guidafilo
Acquisizione impulsi SX	N°	Acquisizione valore encoder assoluto guidafilo con pulsante inversione direzione SX
Acquisizione impulsi DX	N°	Acquisizione valore encoder assoluto guidafilo con pulsante inversione direzione DX
Posizione	mm	Posizione attuale guidafilo

IMPOSTAZIONI

Impostazioni	Unità	Funzione
Max SX	mm	Impostazione max valore di posizione SX guidafilo per allarme e stop convertitore
Max DX	mm	Impostazione max valore di posizione DX guidafilo per allarme e stop convertitore

IMPOSTAZIONI SPECIALI PASSO CORDATURA



IMPOSTAZIONI

Impostazioni	Unità	Funzione
Passo massimo	mm	Impostazione passo massimo cordatura
Passo minimo	mm	Impostazione passo minimo cordatura



IMPOSTAZIONI SPECIALI VELOCITA' LINEA



IMPOSTAZIONI

Impostazioni	Unità	Funzione
Massima velocità	m/min	Impostazione velocità massima linea
Max velocità svolgitori	m/min	Impostazione limite velocità massima linea per svolgitori inseriti
Soglia giri allarme	g/min	Impostazione soglia giri archetto per allarme encoder linea

TASTI FUNZIONE

Tasti	Funzione
	Allarme encoder linea : INSERITO
	Allarme encoder linea : DISINSERITO. Attenzione : l'allarme si inserisce automaticamente ogni volta che viene tolta tensione e riaccesa la linea

IMPOSTAZIONI SPECIALI CONTAMETRI



IMPOSTAZIONI

Impostazioni	Unità	Funzione
Impulsi giro encoder	N°	Impostazione impulsi giro encoder linea
Diametro ruota metrica	mm	Impostazione diametro ruota metrica
K moltiplicatore metri	N°	Impostazione K moltiplicatore correzione metri

TASTI FUNZIONE

Tasti	Funzione
Reset Totalizzatore turno	Totalizzatore turno : reset

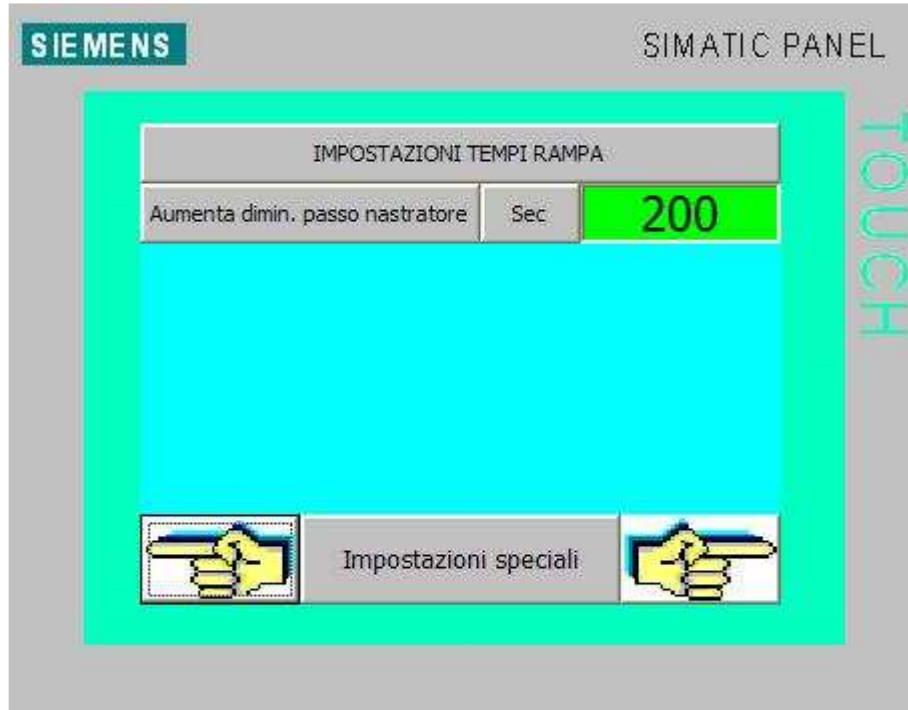
IMPOSTAZIONI SPECIALI TEMPI DI RAMPA



IMPOSTAZIONI

Impostazioni	Unità	Funzione
Tempo salita linea	Sec	Impostazione tempo di salita linea
Tempo discesa linea	Sec	Impostazione tempo di discesa linea
Tempo discesa rapida linea	Sec	Impostazione tempo di discesa rapida linea
Aumenta dimin. passo cordatura	Sec	Impostazione tempo variazione passo cordatura a linea in movimento
Aumenta dimin. diametro	Sec	Impostazione tempo variazione diametro bobina a linea in movimento

IMPOSTAZIONI SPECIALI TEMPI DI RAMPA



IMPOSTAZIONI

Impostazioni	Unità	Funzione
Aumenta dimin. passo nastrotore	Sec	Impostazione tempo variazione passo nastrotore a linea in movimento

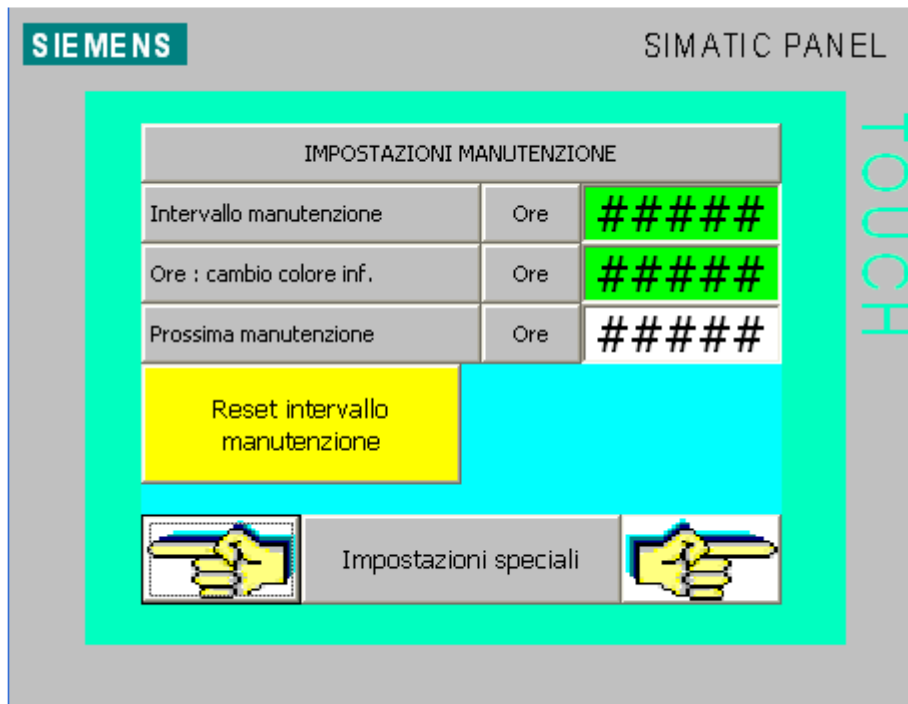
IMPOSTAZIONI SPECIALI TIMERS



IMPOSTAZIONI

Impostazioni	Unità	Funzione
Ventilatori macchina	Sec	Impostazione tempo spegnimento ventilatori macchina a linea ferma

IMPOSTAZIONI SPECIALI MANUTENZIONE



IMPOSTAZIONI

Impostazioni	Unità	Funzione
Intervallo manutenzione	Ore	Impostazione tempo di intervallo fra successive manutenzioni
Ore : cambio colore inf.	Ore	Impostazione soglia cambio colore per prossima manutenzione

VISUALIZZAZIONI

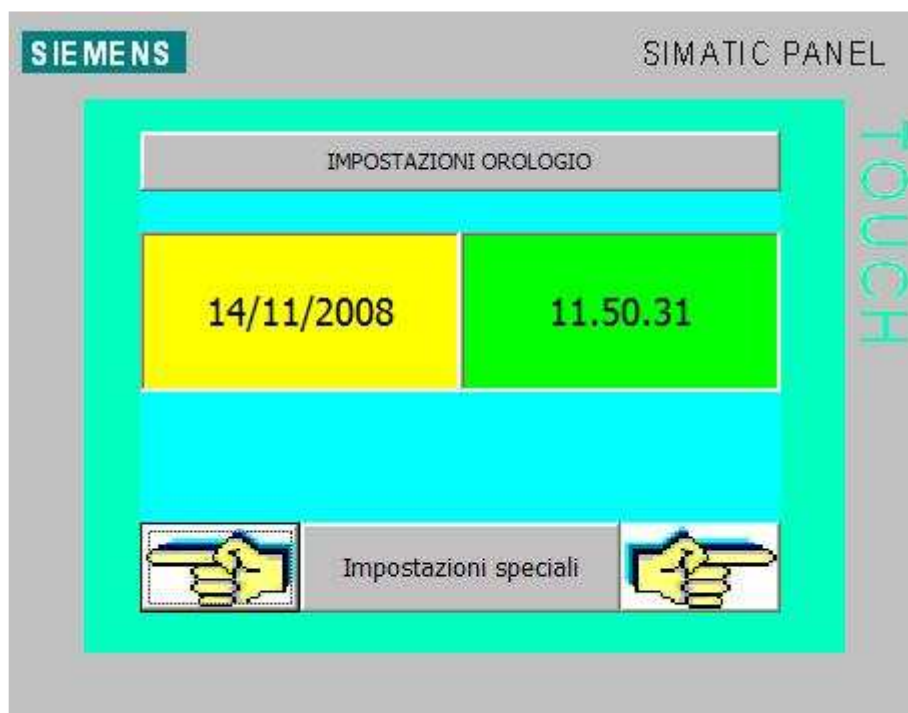
Visualizzazioni	Unità	Funzione
Prossima manutenzione	Ore	Ore mancanti alla prossima manutenzione

TASTI FUNZIONE

Tasti	Funzione
Reset intervallo manutenzione	Intervallo manutenzione : RESET

|

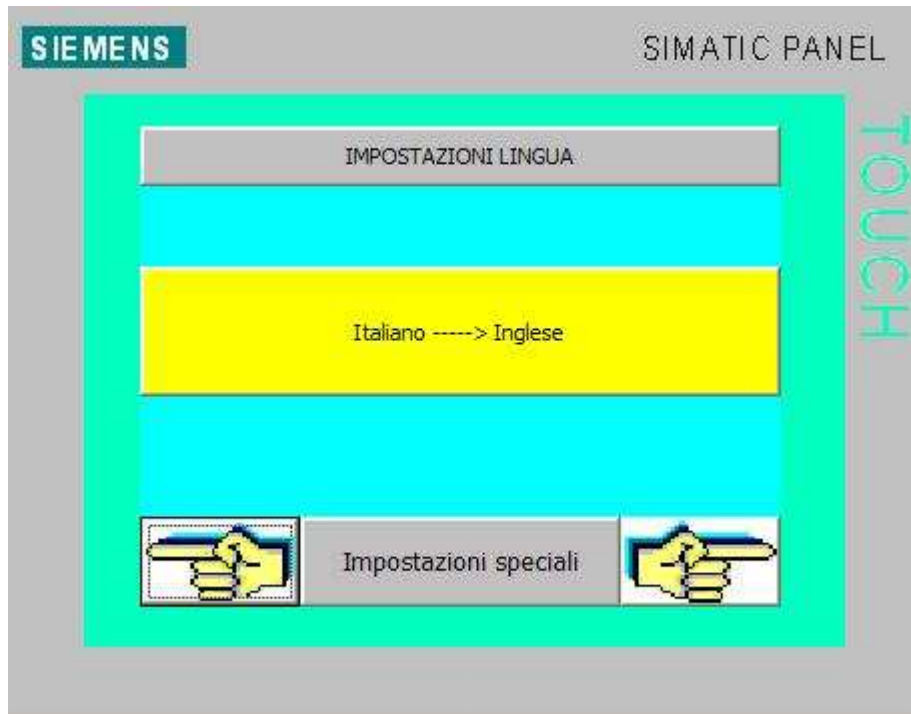
MPOSTAZIONI SPECIALI OROLOGIO



TASTI FUNZIONE

Tasti	Funzione
14/11/2008	Impostazione data
11.50.31	Impostazione ora

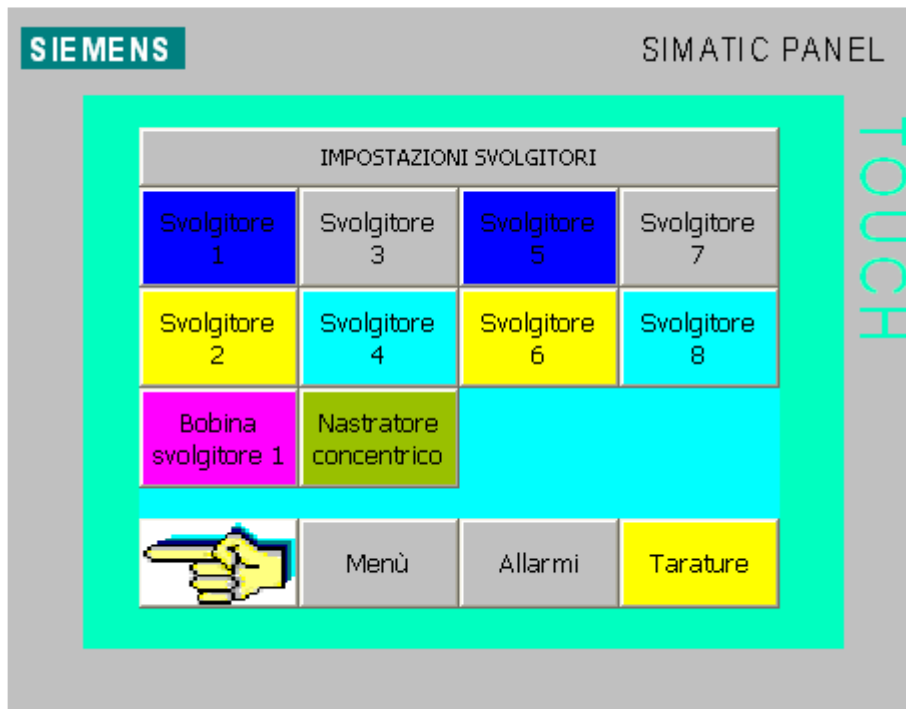
IMPOSTAZIONI SPECIALI LINGUA



TASTI FUNZIONE

Tasti	Funzione
Italiano ----> Inglese	Impostazione lingua pannello

IMPOSTAZIONI SPECIALI SVOLGITORI

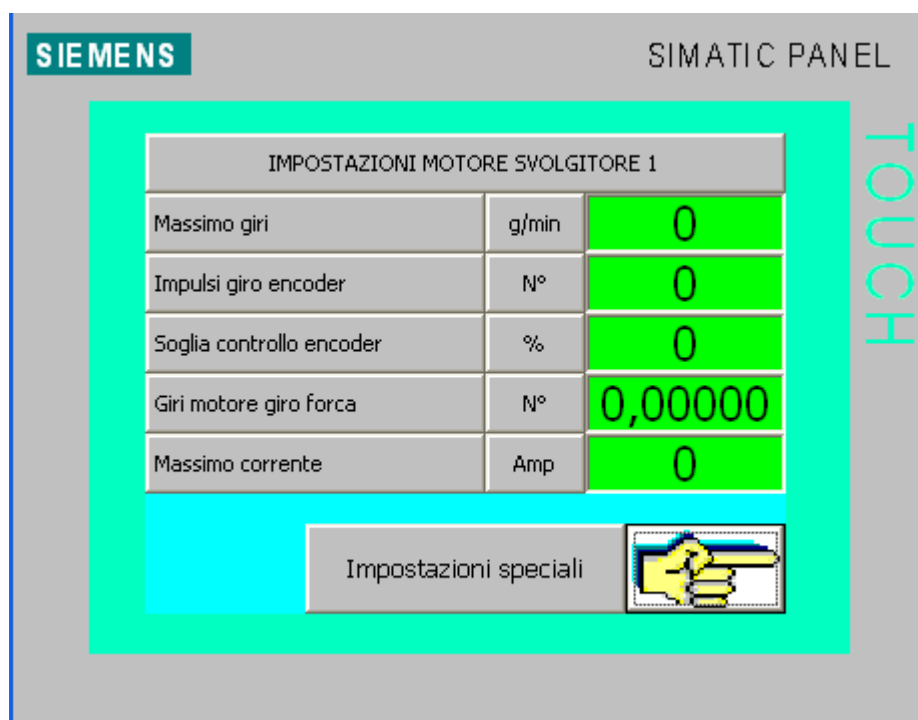


TASTI FUNZIONE

Tasti	Funzione
Svolgitore 1	Richiamo pagina : IMPOSTAZIONI SPECIALI SVOLGITORE 1
Svolgitore 2	Richiamo pagina : IMPOSTAZIONI SPECIALI SVOLGITORE 2
Svolgitore 3	Richiamo pagina : IMPOSTAZIONI SPECIALI SVOLGITORE 3
Svolgitore 4	Richiamo pagina : IMPOSTAZIONI SPECIALI SVOLGITORE 4
Sollevatore 5	Richiamo pagina : IMPOSTAZIONI SPECIALI SVOLGITORE 5
Sollevatore 6	Richiamo pagina : IMPOSTAZIONI SPECIALI SVOLGITORE 6
Sollevatore 7	Richiamo pagina : IMPOSTAZIONI SPECIALI SVOLGITORE 7
Sollevatore 8	Richiamo pagina : IMPOSTAZIONI SPECIALI SVOLGITORE 8
Bobina svolgitore 1	Richiamo pagina : IMPOSTAZIONI SPECIALI DIAMETRO BOBINE
Nastratore concentrico	Richiamo pagina : IMPOSTAZIONI SPECIALI NASTRATORE 1

Pagina vuota

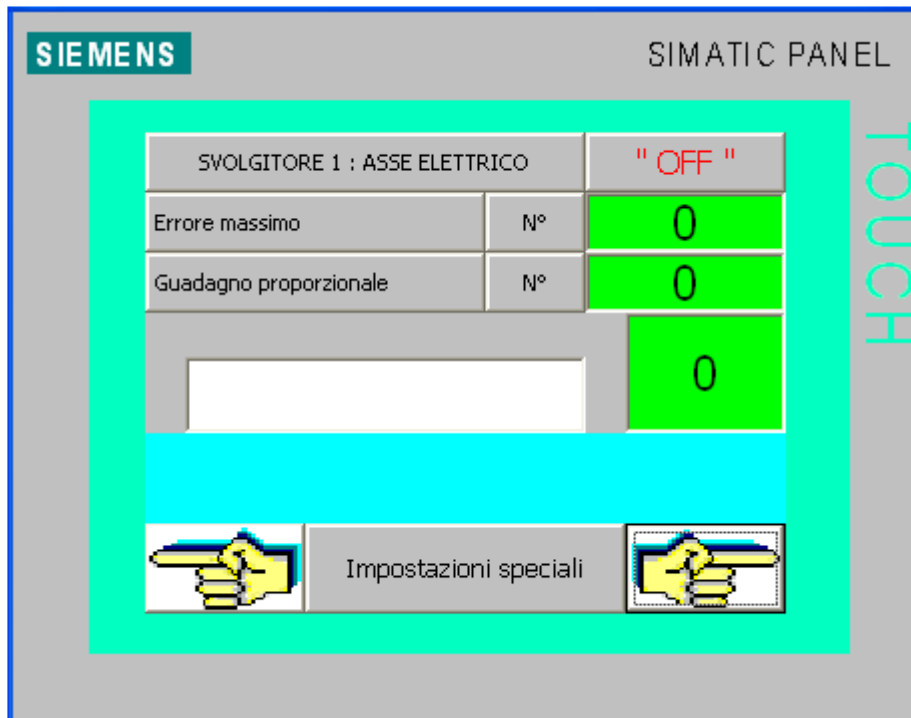
IMPOSTAZIONI SPECIALI SVOLGITORE 1



IMPOSTAZIONI

Impostazioni	Unità	Funzione
Massimo giri	g/min	Impostazione giri nominali motore
Impulsi giro encoder	N°	Impostazione impulsi per giro encoder motore
Soglia controllo encoder	%	Impostazione soglia controllo encoder motore
Giri motore giri forca	N°	Impostazione numero di giri motore per giro forca
Massimo corrente	Amp	Impostazione corrente nominale motore

IMPOSTAZIONI SPECIALI SVOLGITORE 1



TASTI FUNZIONE

Tasti	Funzione
" OFF "	Svolgitore 1-2 : ASSE ELETTRICO DISINSERITO
" ON "	Svolgitore 1-2 : ASSE ELETTRICO INSERITO

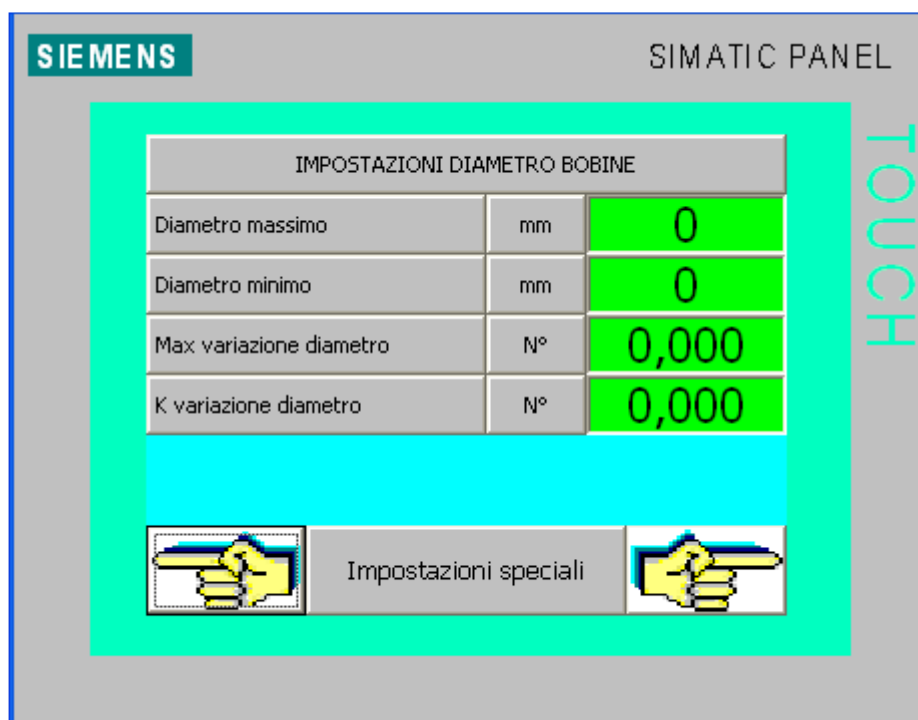
IMPOSTAZIONI

Impostazioni	Unità	Funzione
Errore massimo	N°	Impostazione errore massimo sincronismo svolgitore / archetto per segnalazione allarme
Guadagno proporzionale	N°	Impostazione guadagno proporzionale asse elettrico

VISUALIZZAZIONI

Visualizzazioni	Unità	Funzione
Errore attuale	N°	Visualizzazione errore attuale sincronismo svolgitore / archetto

IMPOSTAZIONI SPECIALI SVOLGITORE 1



Impostazioni	Unità	Funzione
Diametro massimo	mm	Impostazione diametro massimo bobina
Diametro minimo	mm	Impostazione diametro minimo bobina
Max variazione diametro	N°	Impostazione massima variazione calcolo diametro

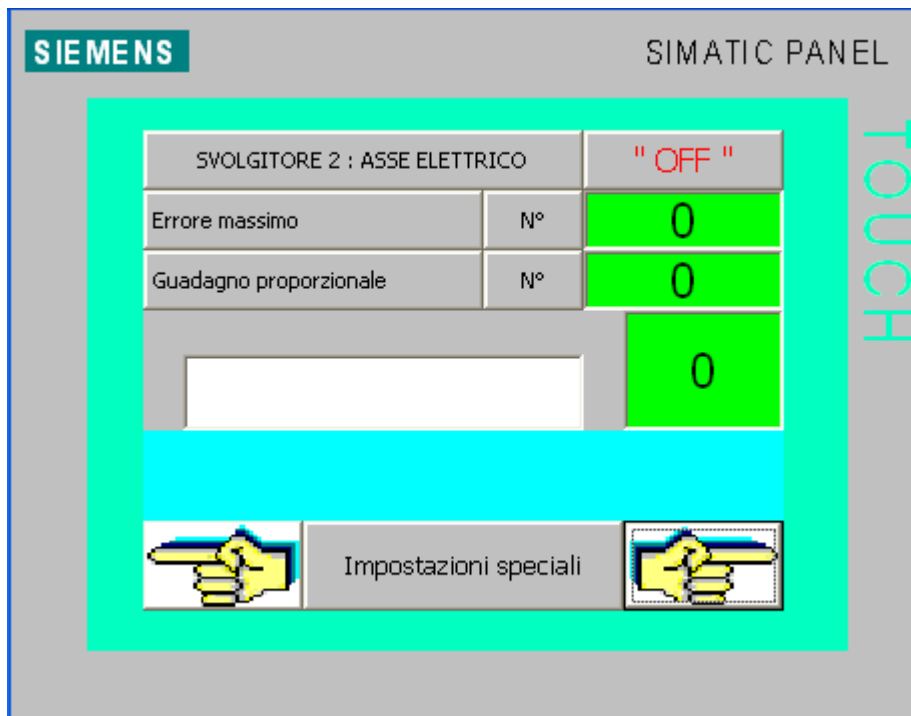
IMPOSTAZIONI SPECIALI SVOLGITORE 2



IMPOSTAZIONI

Impostazioni	Unità	Funzione
Massimo giri	g/min	Impostazione giri nominali motore
Impulsi giro encoder	N°	Impostazione impulsi per giro encoder motore
Soglia controllo encoder	%	Impostazione soglia controllo encoder motore
Giri motore giri forca	N°	Impostazione numero di giri motore per giro forca
Massimo corrente	Amp	Impostazione corrente nominale motore

IMPOSTAZIONI SPECIALI SVOLGITORE 2



TASTI FUNZIONE

Tasti	Funzione
" OFF "	Svolgitore 1-2 : ASSE ELETTRICO DISINSERITO
" ON "	Svolgitore 1-2 : ASSE ELETTRICO INSERITO

IMPOSTAZIONI

Impostazioni	Unità	Funzione
Errore massimo	N°	Impostazione errore massimo sincronismo svolgitore / archetto per segnalazione allarme
Guadagno proporzionale	N°	Impostazione guadagno proporzionale asse elettrico

VISUALIZZAZIONI

Visualizzazioni	Unità	Funzione
Errore attuale	N°	Visualizzazione errore attuale sincronismo svolgitore / archetto

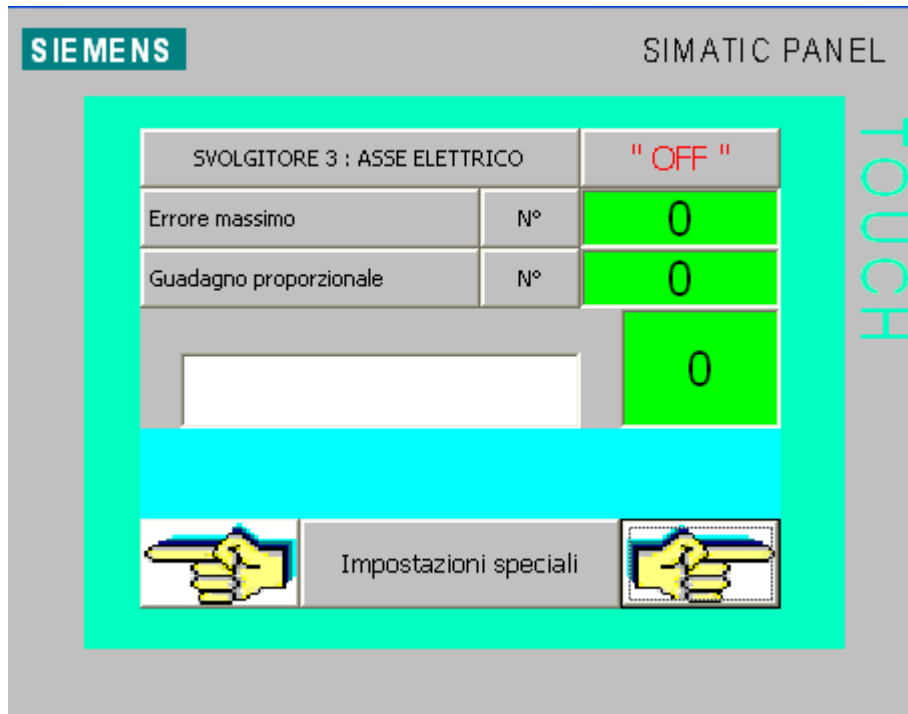
IMPOSTAZIONI SPECIALI SVOLGITORE 3



IMPOSTAZIONI

Impostazioni	Unità	Funzione
Massimo giri	g/min	Impostazione giri nominali motore
Impulsi giro encoder	N°	Impostazione impulsi per giro encoder motore
Soglia controllo encoder	%	Impostazione soglia controllo encoder motore
Giri motore giri forca	N°	Impostazione numero di giri motore per giro forca
Massimo corrente	Amp	Impostazione corrente nominale motore

IMPOSTAZIONI SPECIALI SVOLGITORE 3



TASTI FUNZIONE

Tasti	Funzione
" OFF "	Svolgitore 1-2 : ASSE ELETTRICO DISINSERITO
" ON "	Svolgitore 1-2 : ASSE ELETTRICO INSERITO

IMPOSTAZIONI

Impostazioni	Unità	Funzione
Errore massimo	N°	Impostazione errore massimo sincronismo svolgitore / archetto per segnalazione allarme
Guadagno proporzionale	N°	Impostazione guadagno proporzionale asse elettrico

VISUALIZZAZIONI

Visualizzazioni	Unità	Funzione
Errore attuale	N°	Visualizzazione errore attuale sincronismo svolgitore / archetto

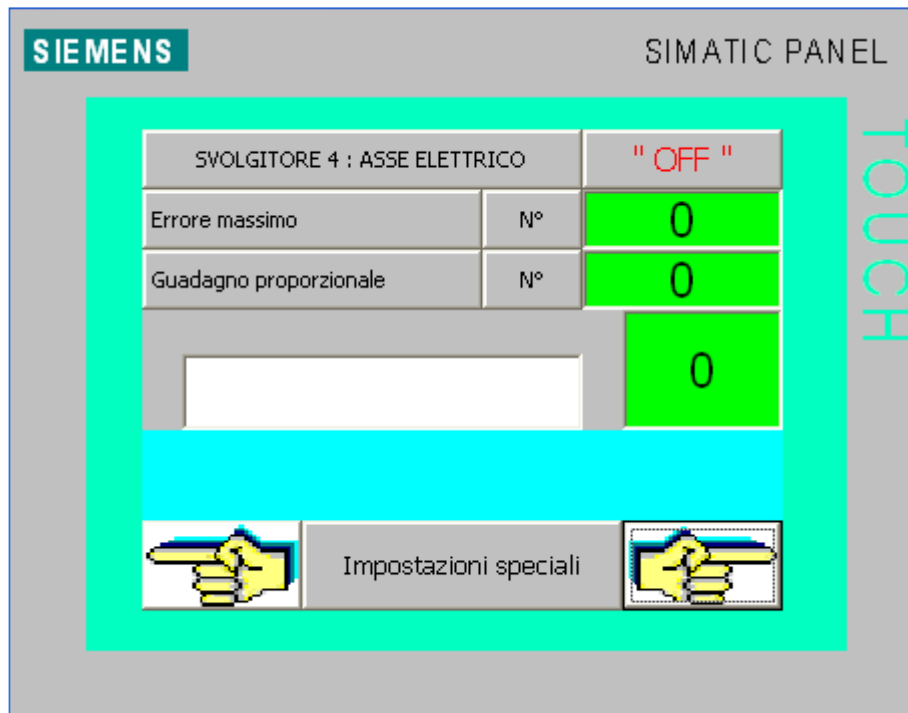
IMPOSTAZIONI SPECIALI SVOLGITORE 4



IMPOSTAZIONI

Impostazioni	Unità	Funzione
Massimo giri	g/min	Impostazione giri nominali motore
Impulsi giro encoder	N°	Impostazione impulsi per giro encoder motore
Soglia controllo encoder	%	Impostazione soglia controllo encoder motore
Giri motore giri forca	N°	Impostazione numero di giri motore per giro forca
Massimo corrente	Amp	Impostazione corrente nominale motore

IMPOSTAZIONI SPECIALI SVOLGITORE 4



TASTI FUNZIONE

Tasti		Funzione
		Svolgitore 1-2 : ASSE ELETTRICO DISINSERITO
		Svolgitore 1-2 : ASSE ELETTRICO INSERITO

IMPOSTAZIONI

Impostazioni	Unità	Funzione
Errore massimo	N°	Impostazione errore massimo sincronismo svolgitore / archetto per segnalazione allarme
Guadagno proporzionale	N°	Impostazione guadagno proporzionale asse elettrico

VISUALIZZAZIONI

Visualizzazioni	Unità	Funzione
Errore attuale	N°	Visualizzazione errore attuale sincronismo svolgitore / archetto

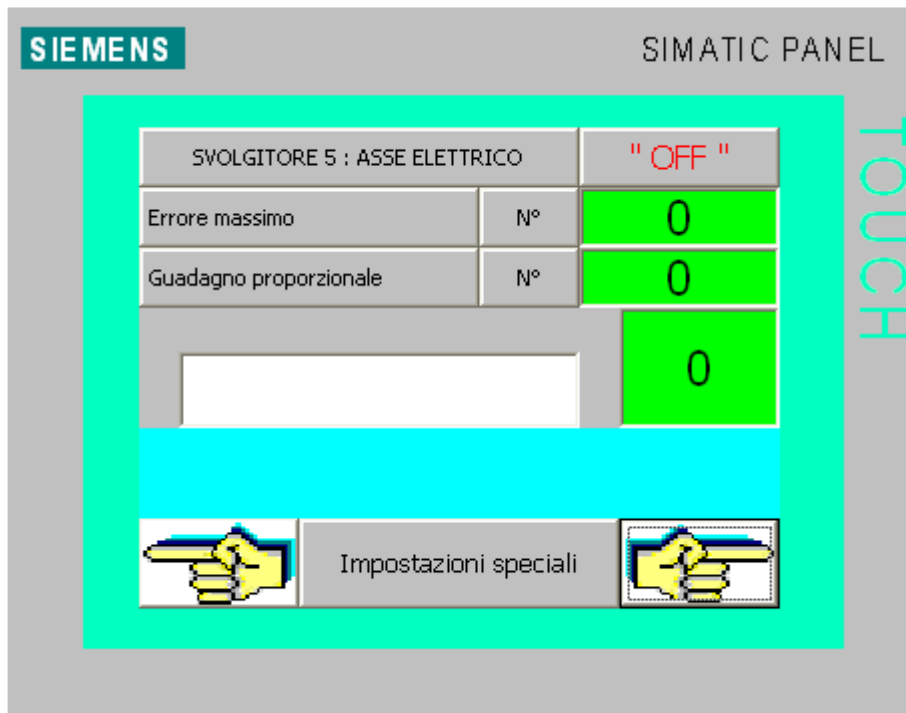
IMPOSTAZIONI SPECIALI SVOLGITORE 5



IMPOSTAZIONI

Impostazioni	Unità	Funzione
Massimo giri	g/min	Impostazione giri nominali motore
Impulsi giro encoder	N°	Impostazione impulsi per giro encoder motore
Soglia controllo encoder	%	Impostazione soglia controllo encoder motore
Giri motore giri forca	N°	Impostazione numero di giri motore per giro forca
Massimo corrente	Amp	Impostazione corrente nominale motore

IMPOSTAZIONI SPECIALI SVOLGITORE 5



TASTI FUNZIONE

Tasti		Funzione
" OFF "		Svolgitore 1-2 : ASSE ELETTRICO DISINSERITO
" ON "		Svolgitore 1-2 : ASSE ELETTRICO INSERITO

IMPOSTAZIONI

Impostazioni	Unità	Funzione
Errore massimo	N°	Impostazione errore massimo sincronismo svolgitore / archetto per segnalazione allarme
Guadagno proporzionale	N°	Impostazione guadagno proporzionale asse elettrico

VISUALIZZAZIONI

Visualizzazioni	Unità	Funzione
Errore attuale	N°	Visualizzazione errore attuale sincronismo svolgitore / archetto

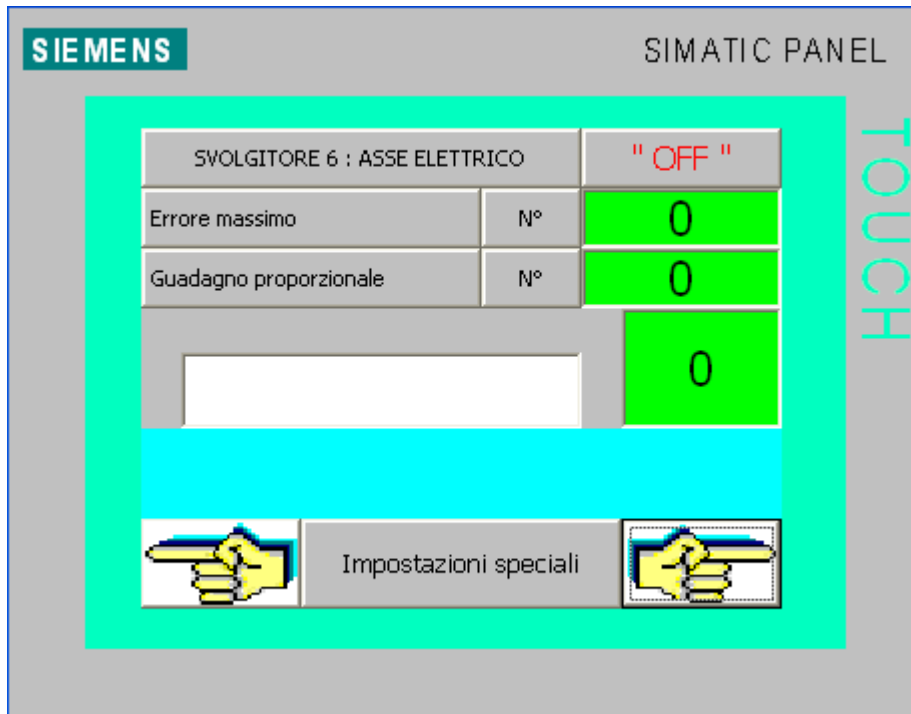
IMPOSTAZIONI SPECIALI SVOLGITORE 6



IMPOSTAZIONI

Impostazioni	Unità	Funzione
Massimo giri	g/min	Impostazione giri nominali motore
Impulsi giro encoder	N°	Impostazione impulsi per giro encoder motore
Soglia controllo encoder	%	Impostazione soglia controllo encoder motore
Giri motore giro forca	N°	Impostazione numero di giri motore per giro forca
Massimo corrente	Amp	Impostazione corrente nominale motore

IMPOSTAZIONI SPECIALI SVOLGITORE 6



TASTI FUNZIONE

Tasti	Funzione
" OFF "	Svolgitore 1-2 : ASSE ELETTRICO DISINSERITO
" ON "	Svolgitore 1-2 : ASSE ELETTRICO INSERITO

IMPOSTAZIONI

Impostazioni	Unità	Funzione
Errore massimo	N°	Impostazione errore massimo sincronismo svolgitore / archetto per segnalazione allarme
Guadagno proporzionale	N°	Impostazione guadagno proporzionale asse elettrico

VISUALIZZAZIONI

Visualizzazioni	Unità	Funzione
Errore attuale	N°	Visualizzazione errore attuale sincronismo svolgitore / archetto

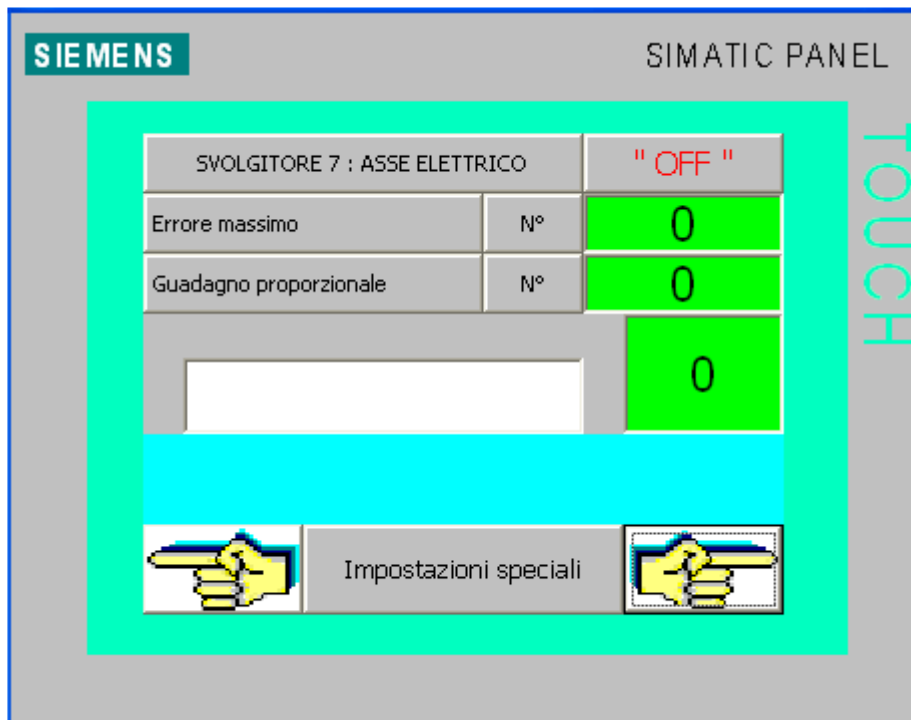
IMPOSTAZIONI SPECIALI SVOLGITORE 7



IMPOSTAZIONI

Impostazioni	Unità	Funzione
Massimo giri	g/min	Impostazione giri nominali motore
Impulsi giro encoder	N°	Impostazione impulsi per giro encoder motore
Soglia controllo encoder	%	Impostazione soglia controllo encoder motore
Giri motore giri forca	N°	Impostazione numero di giri motore per giro forca
Massimo corrente	Amp	Impostazione corrente nominale motore

IMPOSTAZIONI SPECIALI SVOLGITORE 7



TASTI FUNZIONE

Tasti	Funzione
" OFF "	Svolgitore 1-2 : ASSE ELETTRICO DISINSERITO
" ON "	Svolgitore 1-2 : ASSE ELETTRICO INSERITO

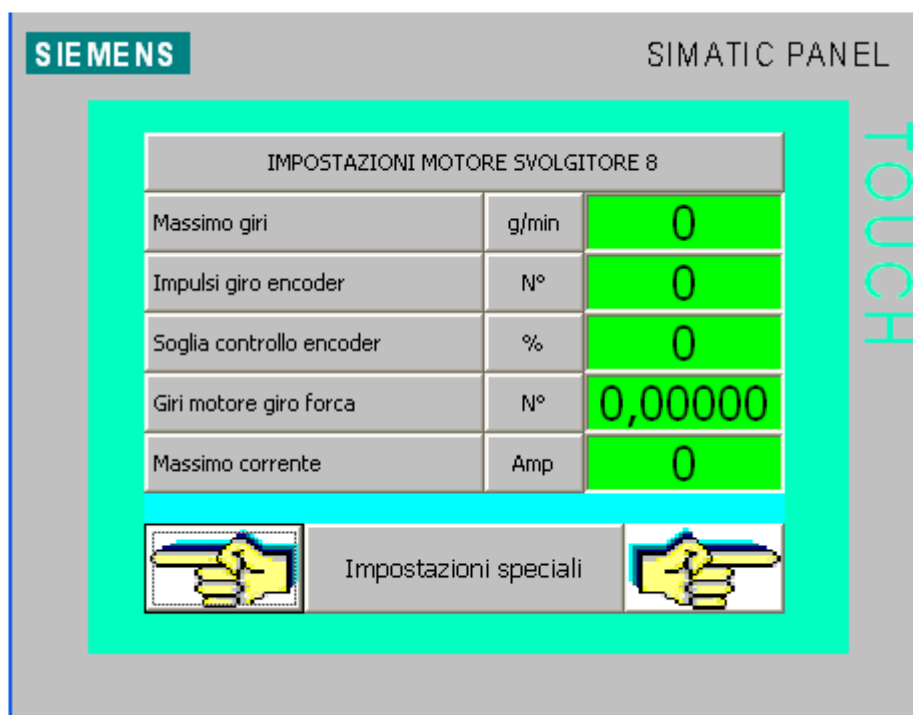
IMPOSTAZIONI

Impostazioni	Unità	Funzione
Errore massimo	N°	Impostazione errore massimo sincronismo svolgitore / archetto per segnalazione allarme
Guadagno proporzionale	N°	Impostazione guadagno proporzionale asse elettrico

VISUALIZZAZIONI

Visualizzazioni	Unità	Funzione
Errore attuale	N°	Visualizzazione errore attuale sincronismo svolgitore / archetto

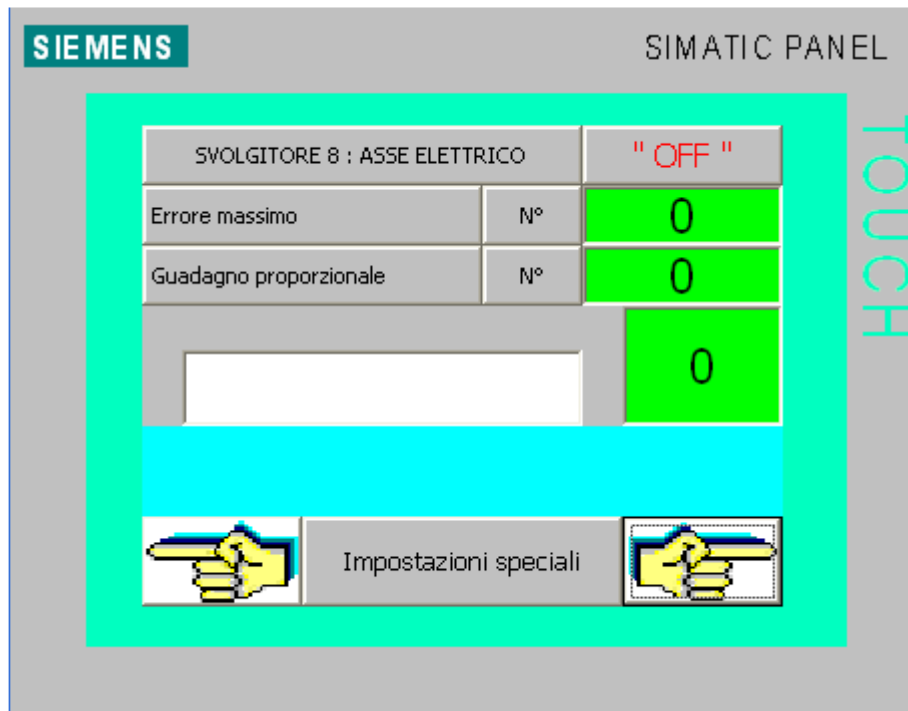
IMPOSTAZIONI SPECIALI SVOLGITORE 8



IMPOSTAZIONI

Impostazioni	Unità	Funzione
Massimo giri	g/min	Impostazione giri nominali motore
Impulsi giro encoder	N°	Impostazione impulsi per giro encoder motore
Soglia controllo encoder	%	Impostazione soglia controllo encoder motore
Giri motore giro forca	N°	Impostazione numero di giri motore per giro forca
Massimo corrente	Amp	Impostazione corrente nominale motore

IMPOSTAZIONI SPECIALI SVOLGITORE 8



TASTI FUNZIONE

Tasti		Funzione
	" OFF "	Svolgitore 1-2 : ASSE ELETTRICO DISINSERITO
	" ON "	Svolgitore 1-2 : ASSE ELETTRICO INSERITO

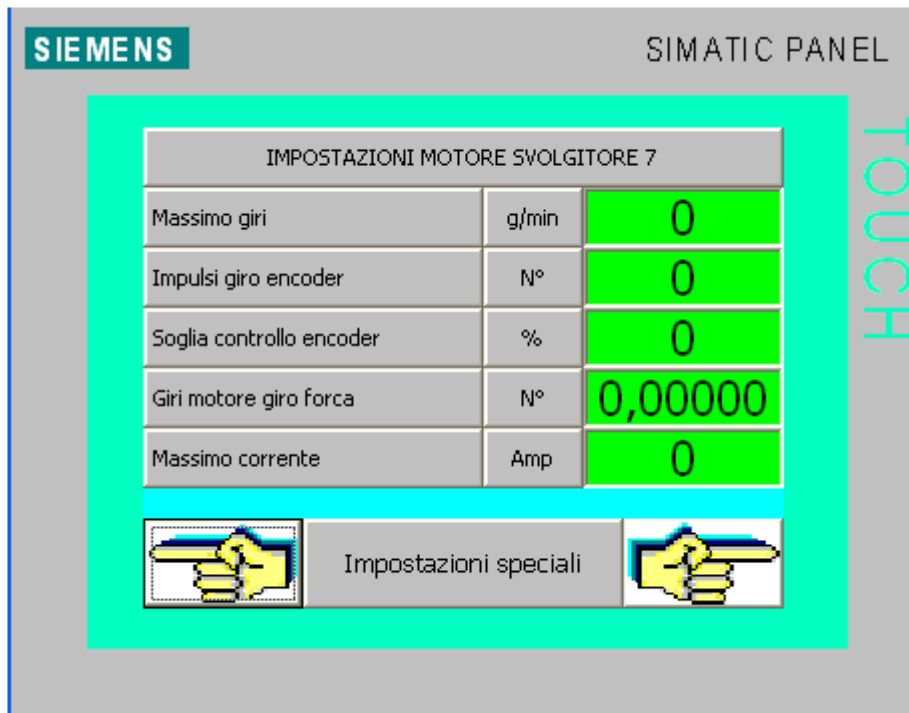
IMPOSTAZIONI

Impostazioni	Unità	Funzione
Errore massimo	N°	Impostazione errore massimo sincronismo svolgitore / archetto per segnalazione allarme
Guadagno proporzionale	N°	Impostazione guadagno proporzionale asse elettrico

VISUALIZZAZIONI

Visualizzazioni	Unità	Funzione
Errore attuale	N°	Visualizzazione errore attuale sincronismo svolgitore / archetto

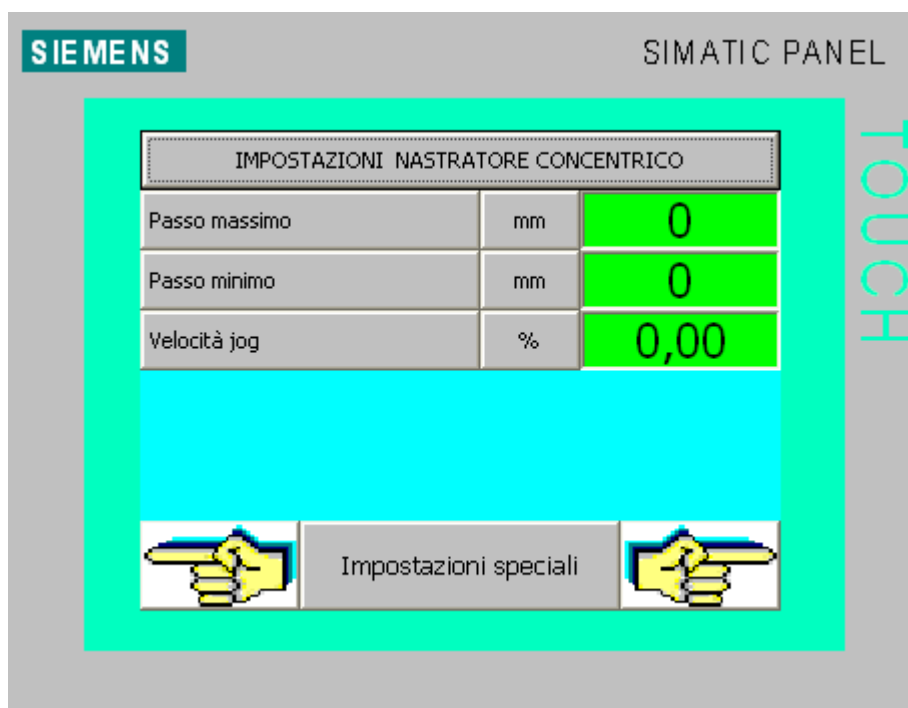
IMPOSTAZIONI SPECIALI NASTRATORE CONCENTRICO



IMPOSTAZIONI

Impostazioni	Unità	Funzione
Massimo giri	g/min	Impostazione giri nominali motore
Impulsi giro encoder	N°	Impostazione impulsi per giro encoder motore
Soglia controllo encoder	%	Impostazione soglia controllo encoder motore
Giri motore giri forca	N°	Impostazione numero di giri motore per giro forca
Massimo corrente	Amp	Impostazione corrente nominale motore

IMPOSTAZIONI SPECIALI NASTRATORE CONCENTRICO



IMPOSTAZIONI

Impostazioni	Unità	Funzione
Passo massimo	mm	Passo massimo impostabile
Passo minimo	mm	Passo minimo impostabile
Velocità Jog	%	Velocità percentuale jog

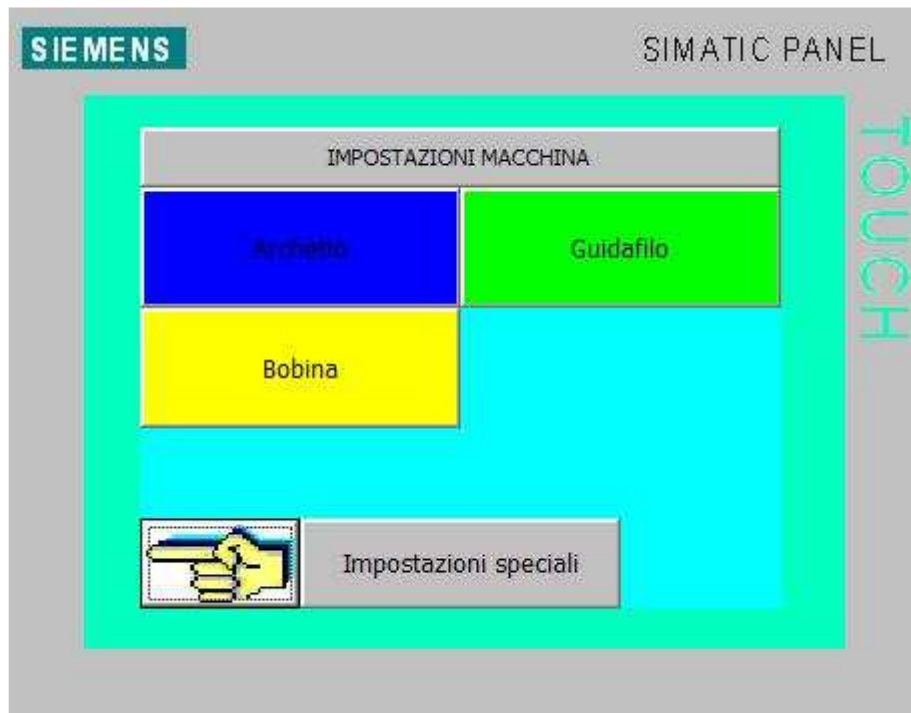
IMPOSTAZIONI SPECIALI NASTRATORE CONCENTRICO



IMPOSTAZIONI

Impostazioni	Unità	Funzione
Impulsi giro rocca	N°	Impulsi encoder per giro rocca
Numero nastri	N°	Nemoro nastri su nastrore
Rottura nastro	%	Sensibilità soglia rottura nastro

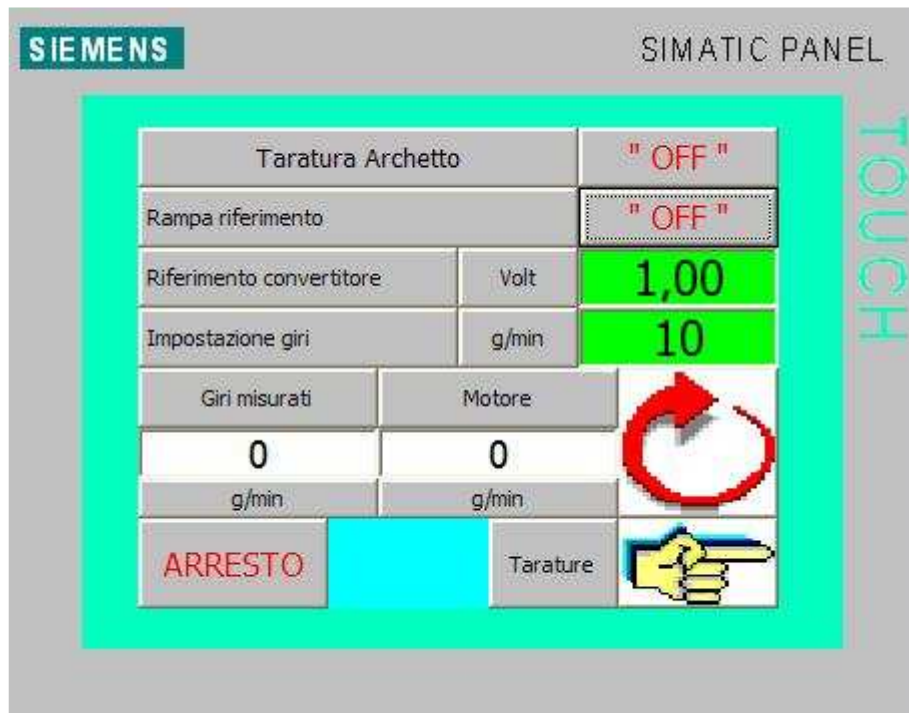
TARATURE



TASTI FUNZIONE

Tasti	Funzione
Archetto	Richiamo pagina : TARATURE ARCHETTO
Bobina	Richiamo pagina : TARATURE BOBINA
Guidafilo	Richiamo pagina : TARATURE GUIDAFILO

TARATURE ARCHETTO



TASTI FUNZIONE

Tasti		Funzione
		Archetto : TARATURA DISINSERITA
		Archetto : TARATURA INSERITA
		Archetto : RAMPA SU RIFERIMENTO DISINSERITA
		Archetto : RAMPA SU RIFERIMENTO INSERITA
		Archetto : SENSO ROTAZIONE ORARIO
		Archetto : SENSO ROTAZIONE ANTIORARIO
		Archetto : ARRESTO
		Archetto : MARCIA

TARATURE ARCHETTO

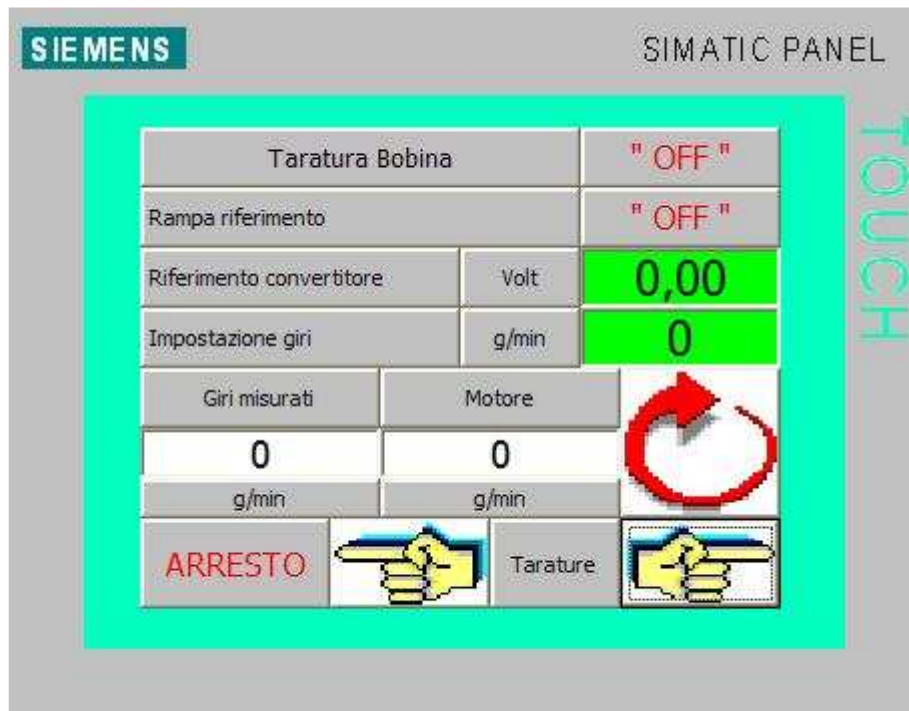
IMPOSTAZIONI

Impostazioni	Unità	Funzione
Riferimento convertitore	Volt	Impostazione riferimento convertitore
Impostazione giri	g/min	Impostazione giri archetto

VISUALIZZAZIONI

Visualizzazioni	Unità	Funzione
Giri misurati	g/min	Visualizzazione giri archetto misurati da encoder
Motore	g/min	Visualizzazione giri motore archetto misurati da encoder

TARATURE BOBINA



TASTI FUNZIONE

Tasti	Funzione
" OFF "	Bobina : TARATURA DISINSERITA
" ON "	Bobina : TARATURA INSERITA
" OFF "	Bobina : RAMPA SU RIFERIMENTO DISINSERITA
" ON "	Bobina : RAMPA SU RIFERIMENTO INSERITA
	Bobina : SENSO ROTAZIONE ORARIO
	Bobina : SENSO ROTAZIONE ANTIORARIO
ARRESTO	Bobina : ARRESTO
MARCIA	Bobina : MARCIA

TARATURE BOBINA

IMPOSTAZIONI

Impostazioni	Unità	Funzione
Riferimento convertitore	Volt	Impostazione riferimento convertitore
Impostazione giri	g/min	Impostazione giri bobina



VISUALIZZAZIONI

Visualizzazioni	Unità	Funzione
Giri misurati	g/min	Visualizzazione giri bobina misurati da encoder
Motore	g/min	Visualizzazione giri motore bobina misurati da encoder

TARATURE GUIDAFILO



TASTI FUNZIONE

Tasti	Funzione
" OFF "	Guidafilo : TARATURA DISINSERITA
" ON "	Guidafilo : TARATURA INSERITA
" OFF "	Guidafilo : RAMPA SU RIFERIMENTO DISINSERITA
" ON "	Guidafilo : RAMPA SU RIFERIMENTO INSERITA
	Guidafilo : SENSO ROTAZIONE ANTIORARIO
	Guidafilo : SENSO ROTAZIONE ORARIO
ARRESTO	Guidafilo : ARRESTO
MARCIA	Guidafilo : MARCIA

TARATURE GUIDAFILO

IMPOSTAZIONI

Impostazioni	Unità	Funzione
Riferimento convertitore	Volt	Impostazione riferimento convertitore
Impostazione giri	g/min	Impostazione giri guidafilo

VISUALIZZAZIONI

Visualizzazioni	Unità	Funzione
Giri misurati	g/min	Visualizzazione giri bobina misurati da encoder
Motore	g/min	Visualizzazione giri motore bobina misurati da encoder